

설계경기 | Competition

상계2동 문화복합청사

Sanggye2 Community Center

당선작 / 김상길 주최 · 김희옥 주최
(주.에이텍 종합건축사사무소)

대지위치	서울특별시 노원구 상계2동 파말미중앙길 30
지역지구	도시지역, 준주거지역, 제1종지구단위계획구역
주요용도	주민센터, 다목적공연장, 스튜디오, 전시장, 마을문고, 청소년독서실
대지면적	859.00㎡
건축면적	498.63㎡
연면적	4,121.98㎡
건폐율	58.04%
용적률	357.18%
규모	지하 2층, 지상 7층
발주처	노원구청
설계총괄	조준호
설계담당	류상보, 김도훈, 금동윤, 박상익, 안지수, 김창훈

The Heart_New Premium brand of Nowon

노원의 프리미엄은 자연이다.

복합문화청사는 문화예술의 심장이다.

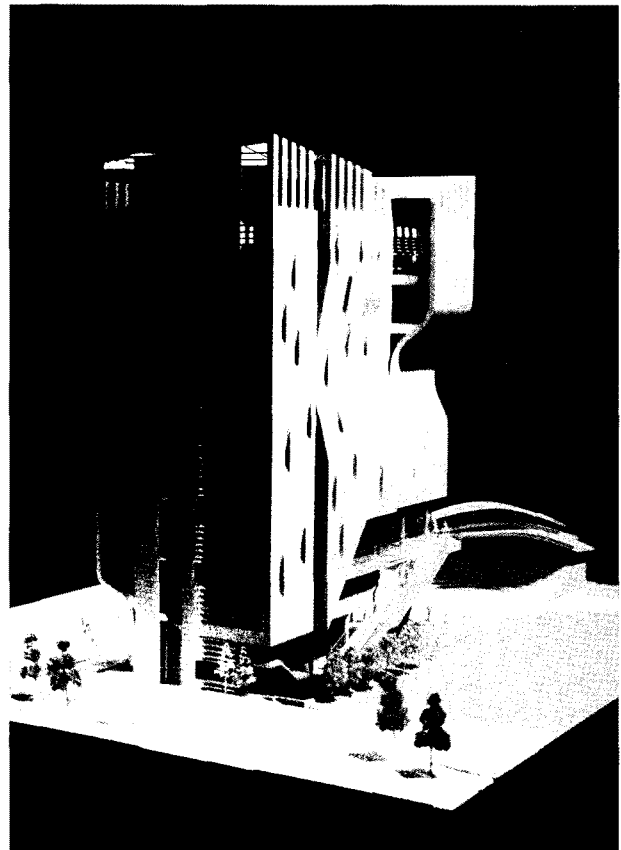
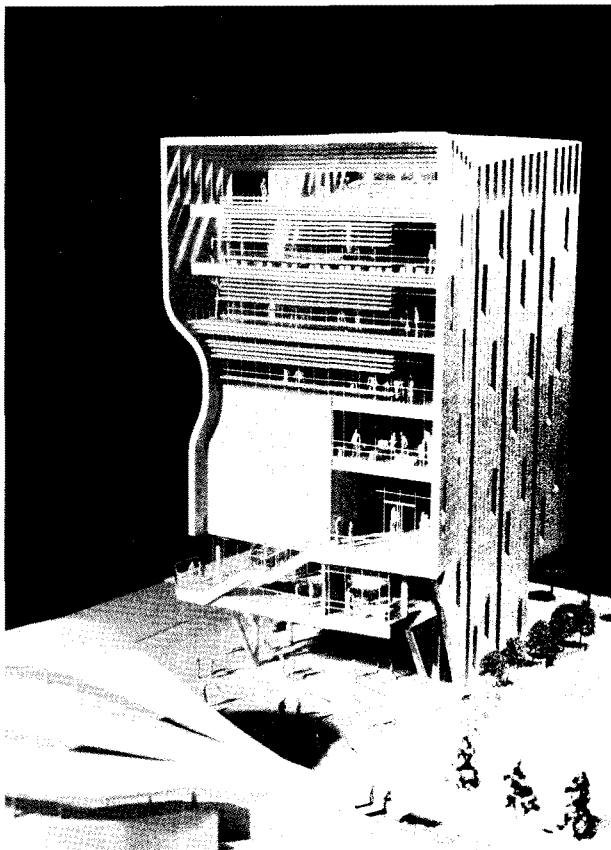
계획대지가 위치한 '문화의 거리'는 도시의 회색빛으로 물들어 있었다. 문화거리보다는 힘있는 도시의 평범한 상업거리였다. 문화복합청사의 착안은 이 회색빛의 매력없는 상업거리에 생명을 불어넣는 작업으로부터 시작되었다. 노원은 원래 아름다운 산과 맑은 천이 흘러 사람들이 살기 좋은 마을이었다. 그래서 현재 문화의 거리부터 시작하여 노원의 프리미엄인 자연을 가슴으로 느끼는 품격높은 감성공간을 주민들에게 만들어주고 싶었다. 감성공간은 다음의 4가지 이야기로 요약된다.

• The Heart Plaza | 품격있는 문화예술광장 만들기_계획대지에 한정하지 않고 남측 기존무대와 문화의거리를 리모델링하여 노원의 역동적인 역사, 문화, 축제를 수용하여 자연의 흐름이 자

연스럽게 만든 중앙공간에서 결합시킴으로서 문화예술과 일반대중이 교류하고 소통하는 열린 중심공간을 만들 수 있었다.

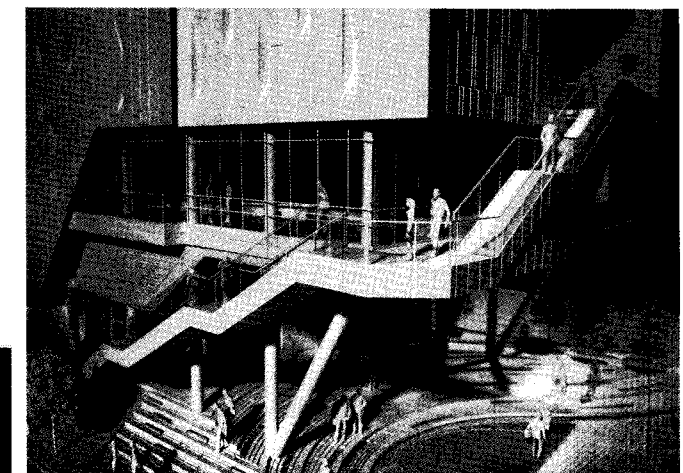
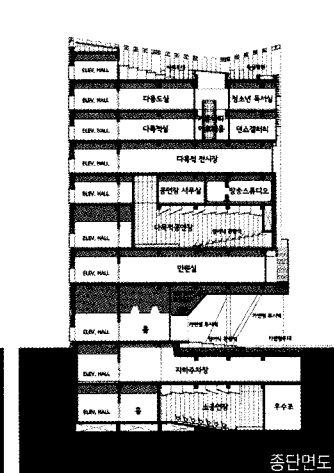
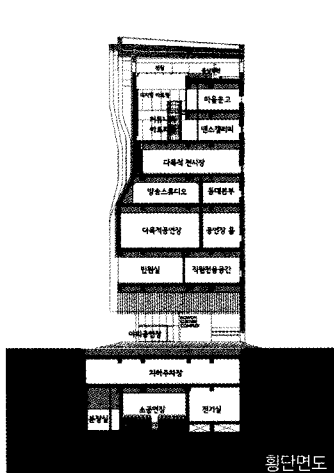
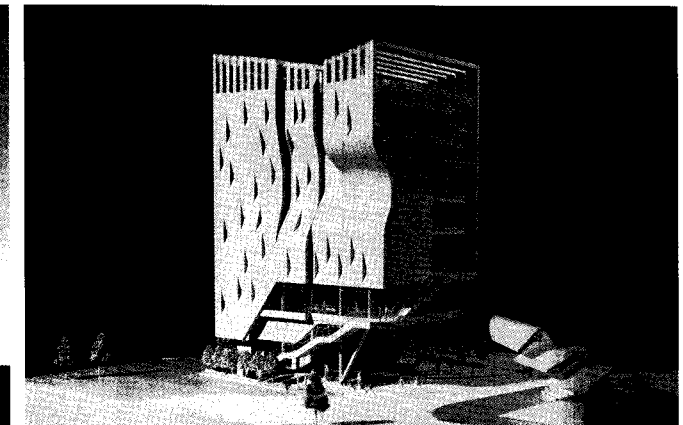
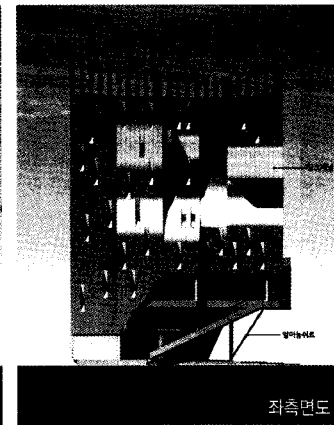
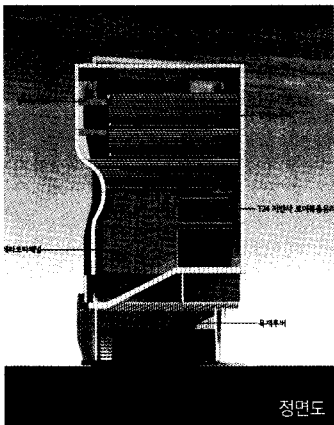
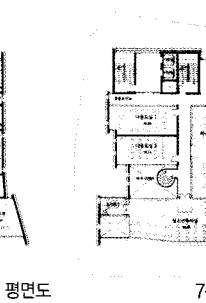
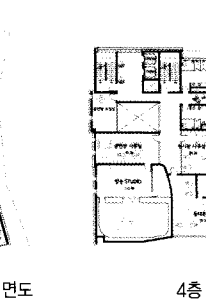
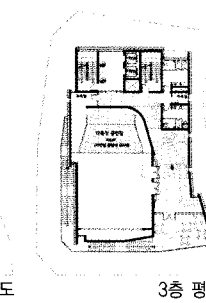
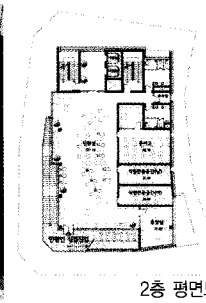
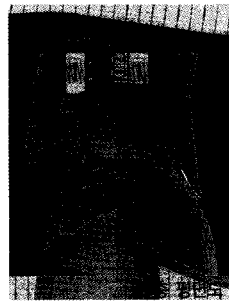
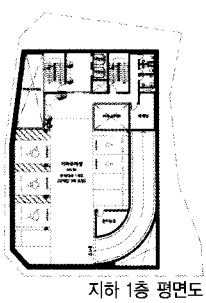
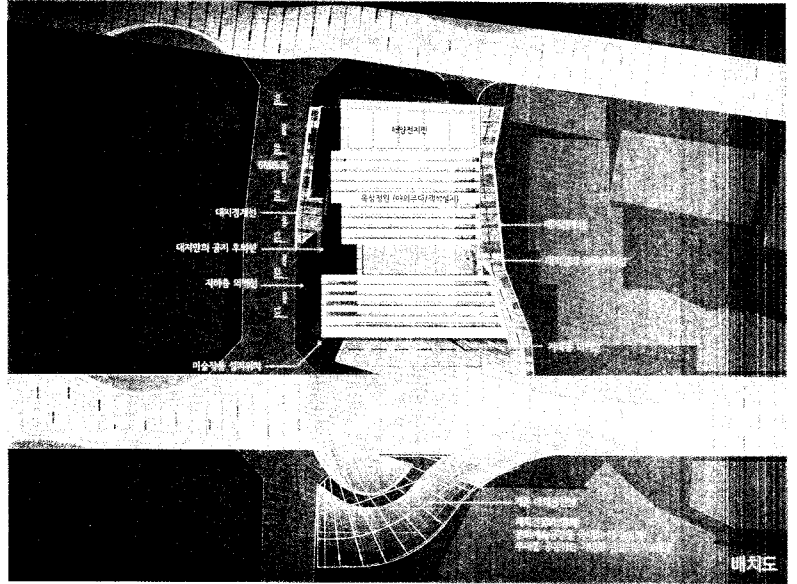
• The Heart Multi space | 다채로운 예술무대 만들기_지상 1층은 열림,가변,통합의 개념으로 착안하여 고정적인 무대를 벗어나 일반대중이 스스로 참여하여 문화예술을 배우고 만들어갈 수 있는 변화하는 장소를 만들 수 있었다.

• The Heart Complex | 다양한 문화예술공간 담기_문화의 거리의 수평적 공간을 수직적 입체공간으로 적층하여 대중의 문화예술공간의 이용을 극대화시킬 수 있었다. 다목적 공연시설은 주민의 접근이 쉽도록 선극과 외부계단을 통하는 지하 2층과 지상 3, 4층에 계획하였고, 지상 2층은 외부계단으로도 접근이 가능한 편리한 대민서비스시설을 계획하였다. 지상 5층에는 가변형 전시시설을 계획하였고, 지상 6, 7층에는 조



용하고 쾌적한 휴게환경 속에서 교육이 가능한 대민교육시설이 자리잡고 있으며, 옥상에는 교육시설과 연계하여 야외활동과 휴게가 가능한 도시의 원두막을 형상화한 옥상정원을 계획하였다.

• **The Heart Stream |** 자연을 복원하는 감성공간 만들기
 자연의 흐름은 장소를 만들고, 문화의 지층은 대중들의 감성을 쌓는다. 문화의 지층을 흐르는 감성은 예술공간을 빚어내고, 예술공간은 비로소, 노원예술의 감성을 형상화하였다. 자연의 자연스런 흐름은 밤에도 태양광발전설비로 축적한 전기를 이용한 아름다운 LED조명을 통해 지속적으로 건축화되어 문화의 거리에 감성공간을 만들어내도록 하였다. ■



상계2동 문화복합청사 Sanggye 2-dong Cultural Center

우수작 / 은동신 장편
(주.이가 종합건축사사무소)

대지위치 서울시 노원구 상계2동 파발마 중앙길 30
지역지구 도시지역, 준주거지역, 제1종 지구단위계획구역
주요용도 문화 및 집회시설(공연장, 전시장), 공공업무시설(동주민센터) 복합
대지면적 859.00㎡
건축면적 514.25㎡
연면적 전체 : 4,268.06㎡, 지상 : 2,922.64㎡
건폐율 59.87%
용적률 340.24%
규모 지하 2층, 지상 7층
설계담당 서영인, 곽연희, 황미영, 최재훈, 박종국, 차현중

조감도

도시 컨텍스트에 대응하는 코아벽-Urban Stage은 프로젝트가 요구하는 다양한 프로그램의 배경이 된다. 1층은 들어올려-Urban Livingroom 노원구 'Art Festival'의 주무대이자, 상계2동 문화복합청사의 진입광장이 된다. 매스 사이로 빠져나온 계단-Urban Carpet는 문화의 거리를 건물로 끌어들이는 매개공간이 되며, 중층부의 매스-Urban Incubator는 동사무소와 주민자치, 문화적 프로그램을 담고 있으며 프로그램간의 열개를 표출하고 있다. 최상층의 다목적 공연장-Urban Sonata은 문화의 거리를 알리는 노원구의 새로운 랜드마크가 될 것이다.

배치계획(1층평면도)

다양한 진출입계획_문화의 거리와 프로그램을 연결하는 방식은 배치에서 가장 중요한 요소이다. 2층에 위치한 민원실의 지상화를 고려한 전면계단은 문화의 거리를 유입하는 또 하나의 전시공간이 되고, 지역주민을 위한

야외공연장은 문화의 거리(8m도로)로 자연스럽게 확장된다.

지하에 위치한 공연장의 직출입을 위한 선로 계단을 계획하였고, 북측도로(6m)에는 관리자 및 서비스동선을 위한 독립적인 전용출입구와 하역공간을 계획하였다.

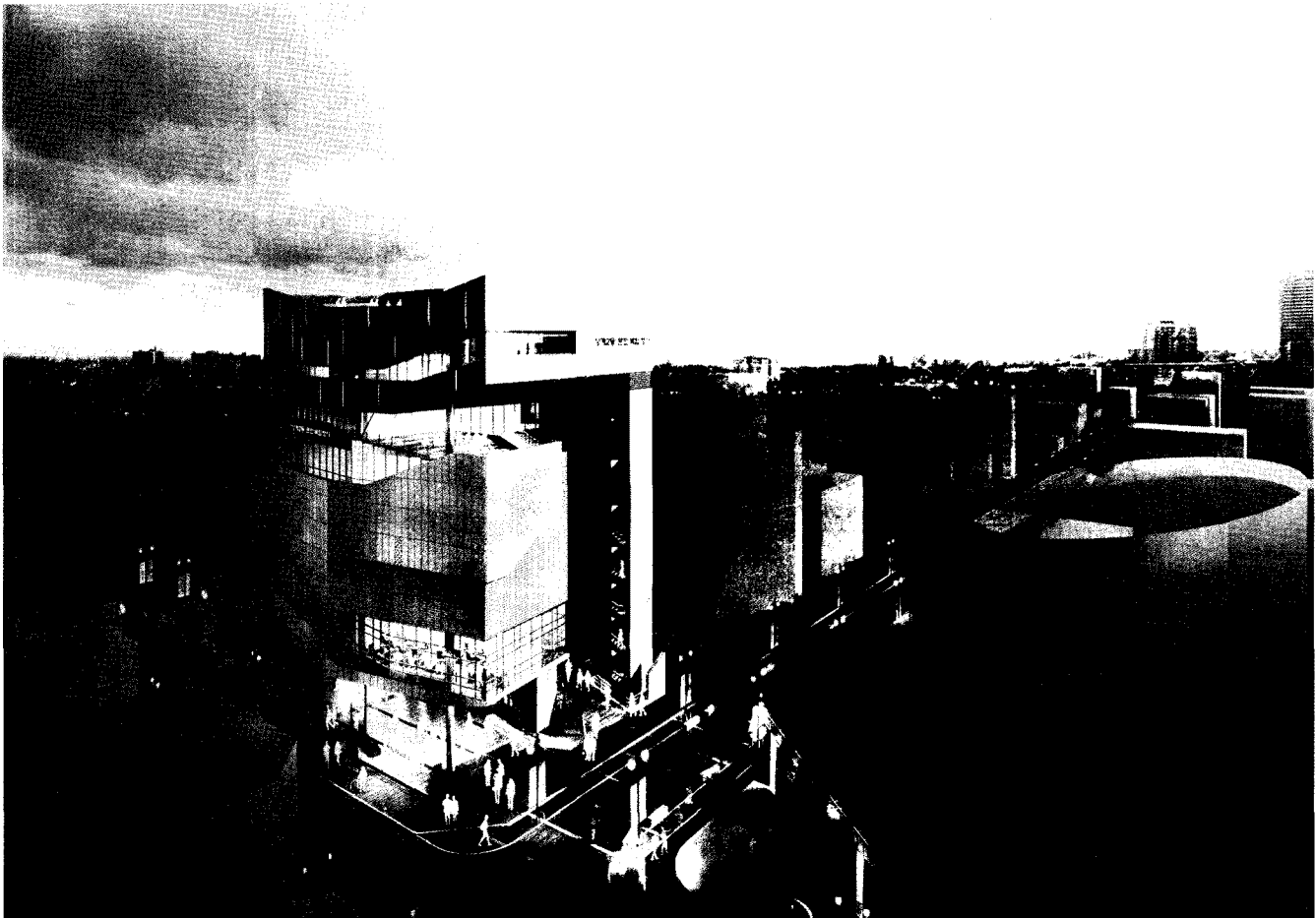
야외공연장의 영역성_전면계단-Urban Carpet을 제안함으로써 노원구 'Art Festival'의 주무대인 1층 야외공연장과 건물출입 동선간의 간섭이 발생하지 않도록 계획하였다. 따라서 야외공연장은 지역주민에 의해 만들어지는 적극적인 개방영역이 된다.

평면계획

합리적인 조닝계획_평면계획은 인접건물에 대응하는 코아와 프로그램을 담고 있는 공간을 심플하게 구성하였다.

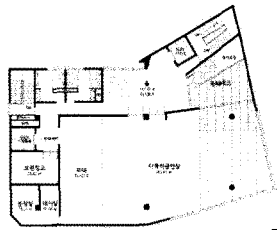
수직동선 계획은 문화의 거리에서 유입되는 이용자동선과 관리 및 서비스동선을 명쾌하게 분리하여 각각의 영역을 확보하였다.

프로그램의 연계성_2층 동주민센터와 3층 주민복지시설, 4층 전시장과 5층 주민자치시

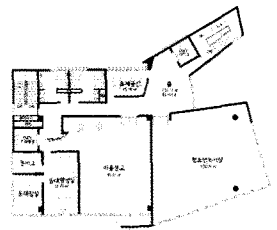


설, 5층 전시장과 6층 옥외전시장 간의 끊임 없이 흐르는 유기적인 연계는 공간활용을 극대화한다.

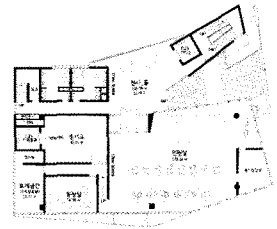
요구되는 프로그램들은 의도적으로 비워진 공간에 다양한 행위들이 채워짐으로써 공간의 열개를 구축해 가는 다양한 표정을 가지게 될 것이다. ㉔



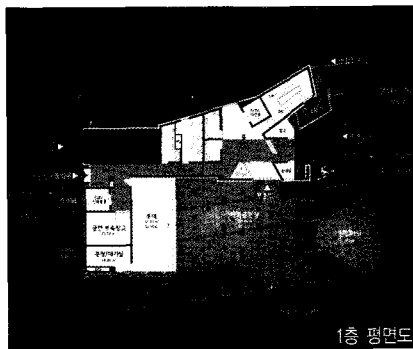
7층 평면도



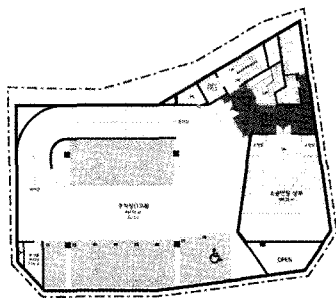
3층 평면도



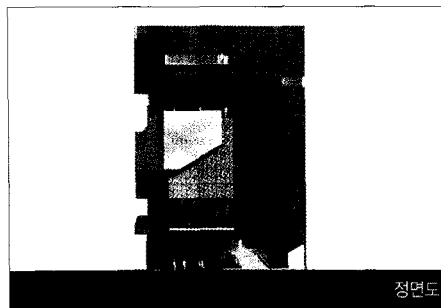
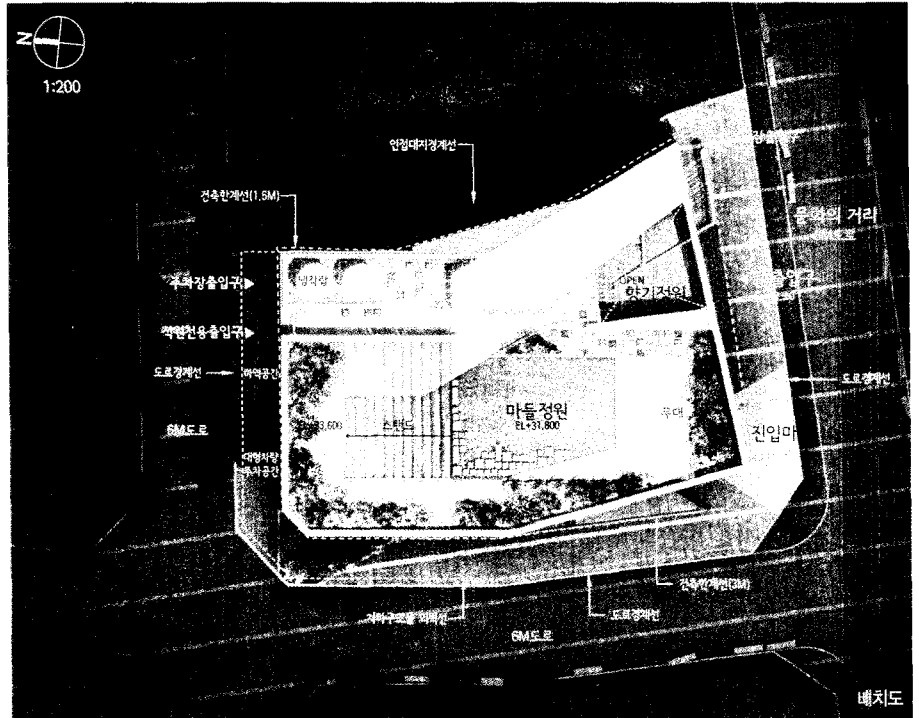
2층 평면도



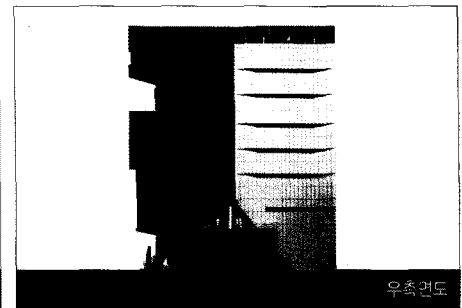
1층 평면도



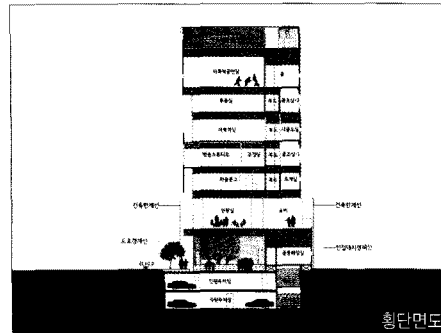
지하 1층 평면도



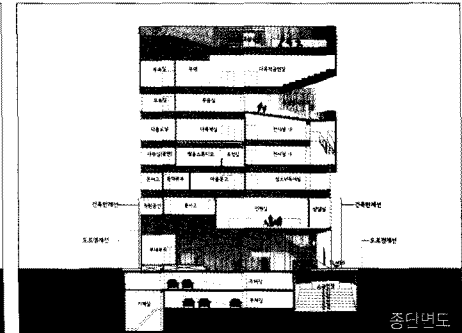
정면도



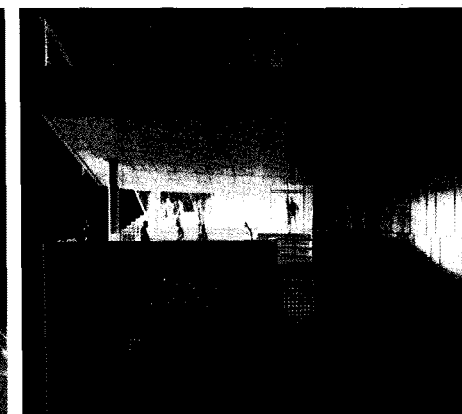
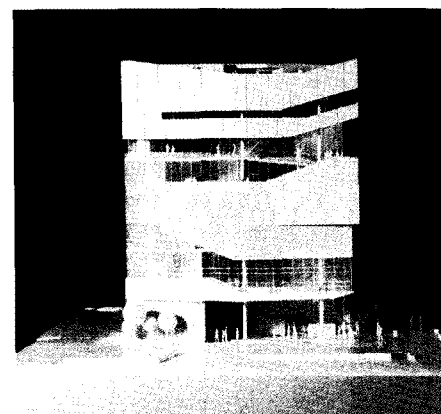
우측면도



횡단면도



중단면도



상계2동 문화복합청사

Sanggye 2-dong Cultural Center

가 작 / 강남홍 ^{주최} (주.다올도시 건축사사무소)
+ 이호득 (지구 건축사사무소)

대지위치 서울시 노원구 상계2동 파발마 중앙길 30
지역지구 도시지역, 준주거지역, 제1종 지구단위계획구역
주요용도 -문화 및 집회시설 : 공연장, 전시장
-업무시설 : 동주민센터, 주민복지시설
-주차장 등 부대시설
대지면적 859.0㎡
건축면적 495.0㎡
연면적 4,197.3㎡
건폐율 57.62%
용적률 328.38%
규모 지하 2층, 지상 7층

대지분선

노원구의 중심지역인 노원역 인근 노원 문화의 거리에 위치하여 있으며 문화, 예술 충족에 따른 접근은 노원역 및 남북대로변으로 전반적으로 이루어지며 상계2동의 행정적 접근은 북, 동향이 주가 된다.

기본계획방향

노원구 문화의 거리라는 새로운 기류의 중심점으로서의 역할과 상계2동 지역커뮤니티센터로서의 비교적 상반된 복합적인 기능을 수행할 건축물을 구현시킨다.

MULTI-PURPOSE_ 각 공연장 및 전시실은 여러 가지 형태의 장르 및 형식을 수용할 수 있도록 계획한다.

MULTI-FUNCTION_ 단일기능의 여러건물이 가지는 특성을 층별 조닝에 의해 LAY-OUT 한다.

배치상의 식재면적을 수직적으로 분배하여 수직녹도를 형성하고 협소한 대지면적을 해결할 적절한 수직휴게정원을 만들어낸다.

녹지와 건물이 서로 공존하며 만들어내는 ECO-SPACE는 문화의 거리에 새로운 파사드를 형성해 낼 것이다.

배치계획

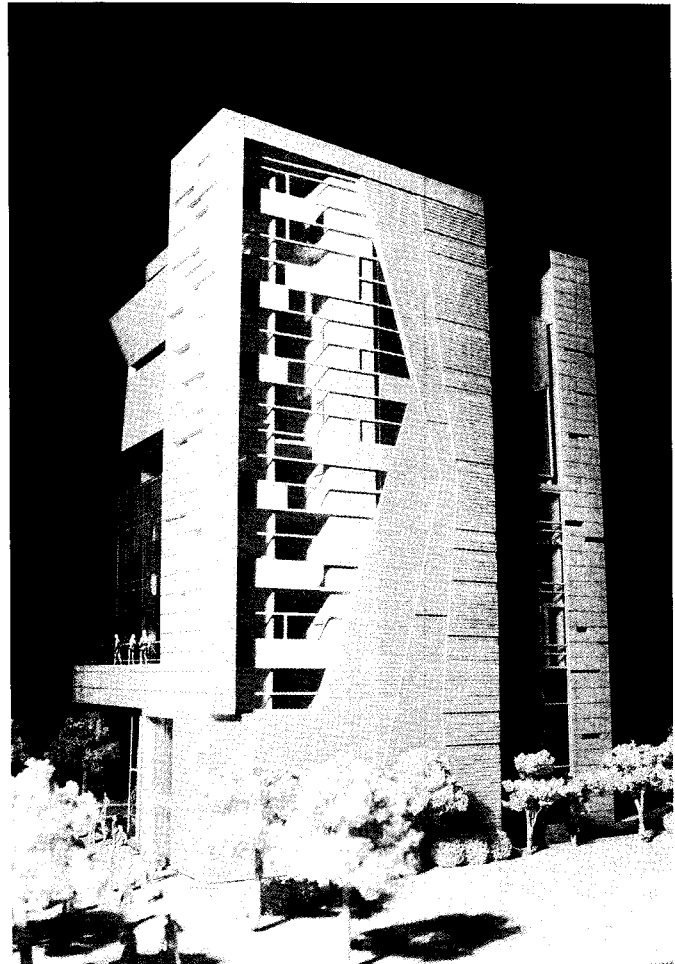
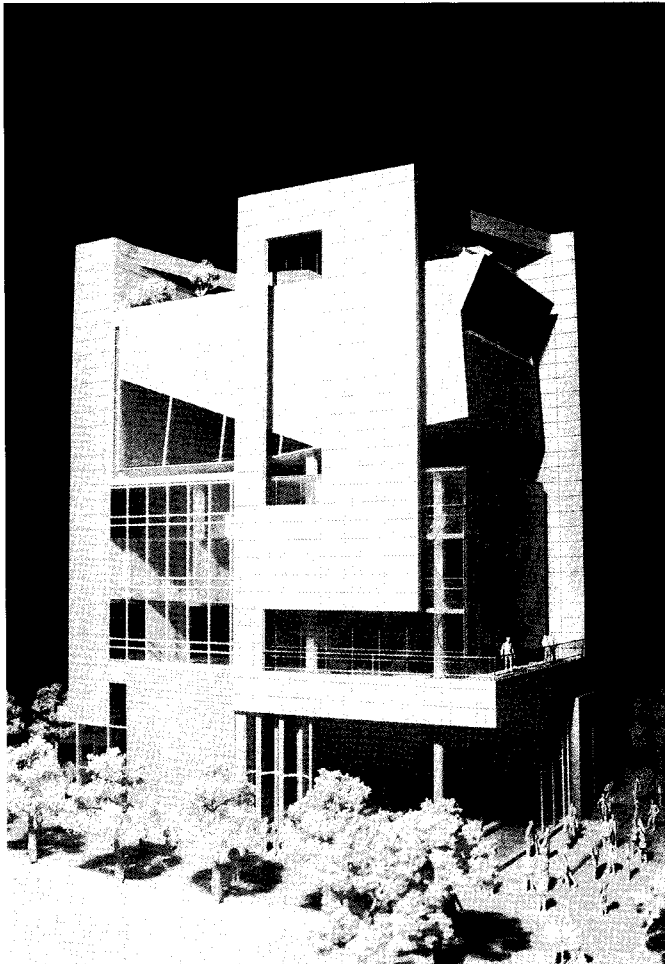
지역사회와 문화의 중심_ 문화의 거리에서 문화, 예술의 중심지역함을 수행하며 지역사회 커뮤니티의 주된 장으로서 도시센터의 역할을 하도록 한다.

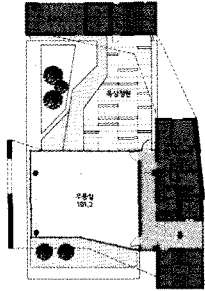
단면계획

입체적인 공간구성_ 협소한 부지에서 제한된 건축면적은 자유로운 매스계획에 제약을 준다. 이러한 어려운 여건에서 문화 및 집회 시설과 공공업무시설의 수직적인 조닝분리와 영역성을 형상화한 단면계획은 입체적인 공간을 만들어준다.

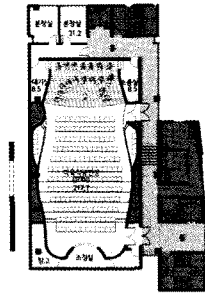
입면계획

문화, 예술 CODE의 형상화_ 문화와 예술의 Symbolic 이미지를 형상화하여 입면을 구성. 예술적 모티브와 미래 지향적인 이미지를 갖춘 입면구성. ■

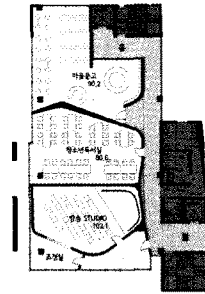




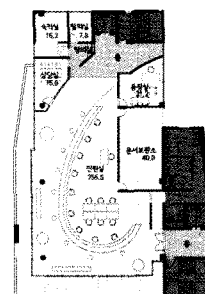
5층 평면도



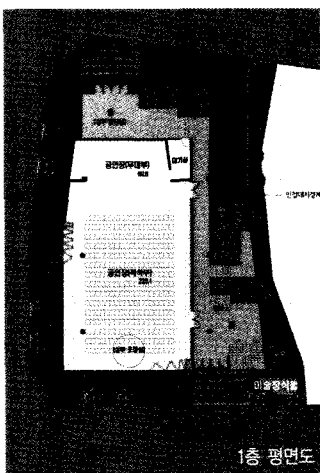
4층 평면도



3층 평면도



2층 평면도



1층 평면도

