

설계경기 | Competition

국립진주산업대학교 종합교육관

The construction of Jinju National University synthesis education

당선작 / 성진웅 ^{주최} · 박기성 ^{주최} (주.원양 건축사사무소)
+ 김춘구 ^{주최} (건축사사무소 토담)

대지위치	경상남도 진주시 칠암동 150번지 진주산업대학교 내
지역지구	일반상업지역, 제2종일반주거지역, 수변경관지구, 시가지경관지구, 중심미관지구, 학교시설결정지구
주요용도	교육연구시설, 기념시설, 다목적 강당
대지면적	14,423.75㎡
건축면적	3,510.43㎡
연면적	15,804.60㎡
건폐율	24.34%
용적률	103.31%
규모	지하 1층, 지상 15층
발주처	국립진주산업대학교
설계담당	박근우, 정주찬, 지은권, 송홍준, 최창남, 조재웅, 정태훈, 윤서진, 홍영기, 양동현, 주병희

개교 100주년의 진주산업대학교는 미래의 100년을 준비하기 위해 학교 초입부에 상징적인 종합교육관을 짓고자 하였으며, 이에 본 컨소시엄은 디자인 컨셉으로 과거의 역사성과 현재, 그리고 미래가 공존하는 Link Gate를 계획 개념으로 100년 전통과 100년 미래를 상징하는 독창적 조형미 연출, 에너지 절약형 교육관 건립, 지역 문화와 소통하는 열린 공간 제공, 첨단 에너지절약형 교육시설 확보 등을 주요점으로 설계하였다.

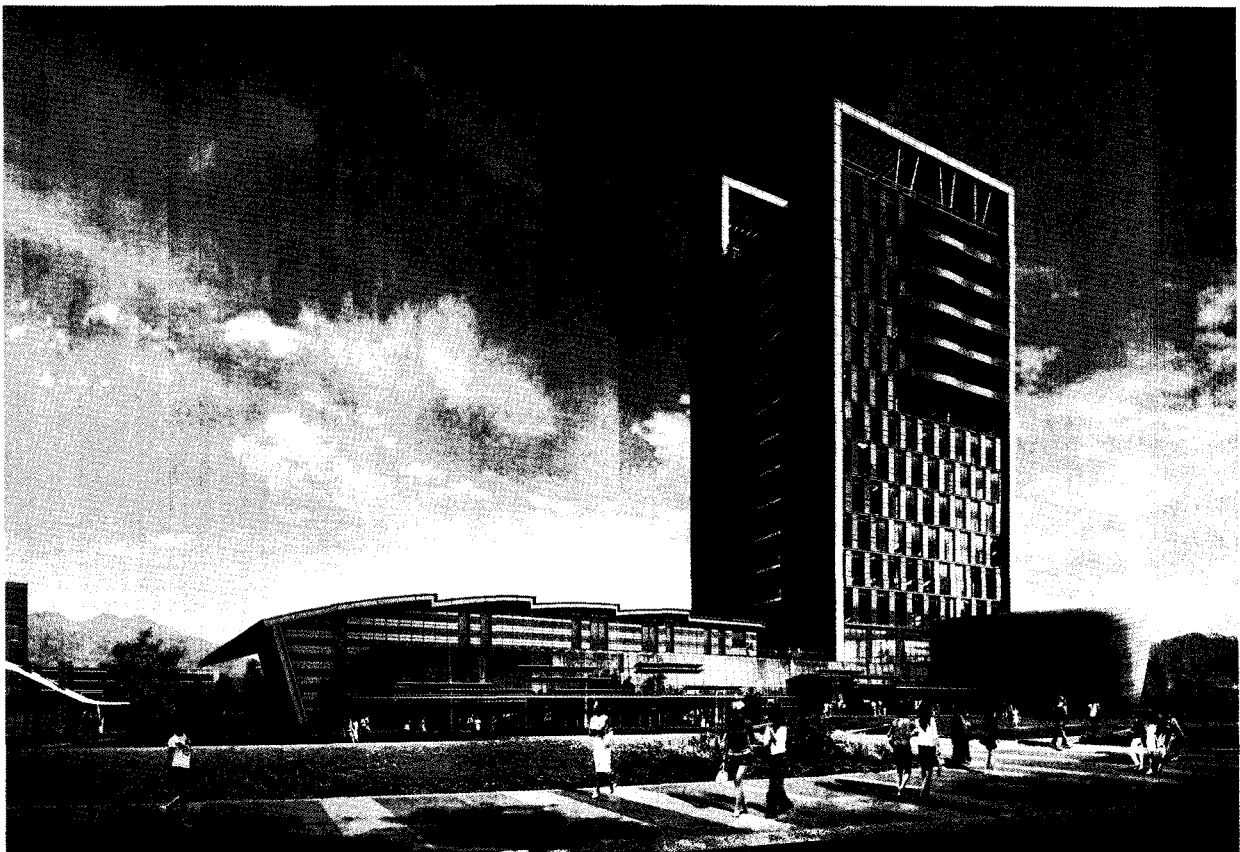
배치개념으로는 대학본부에서 교문에 이르는 Open Space의 확보, 캠퍼스 후면의 인문사회학부로 이어지는 보행통로의 확보 및 도서관, 학생회관, 다목적 강당으로 이어지는 공공시설축의 완성을 기본 개념으로 넓고 친환경적인 녹지광장과 캠퍼스 마스터플랜의 조화를 통한 도시와 소통하는 열린 캠퍼스 환경 구축이 최우선 목표였다.

다중이 이용하는 다목적 강당은 1층에 교육관과 분리 배치시켜 장애인의 접근

성 확보 및 교육시설과의 동선 혼재를 미연에 방지하였으며, 선크형 중심광장인 링크 프라자와 연계시켜 내·외부가 연결되는 가변적 공간으로 계획하였다. 중심코어를 기준으로 강의실은 남쪽에 배치했고, 사용목적에 따라 변화 가능하도록 가변형 평면으로 미래에 대비했으며, 5개학과를 효율적으로 그룹핑하여 이동 동선을 최소화하는 한편 교수 연구실은 남향 중심부에 조닝해 최적의 교육연구 환경을 제공하였다.

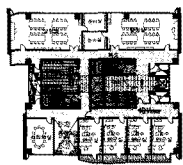
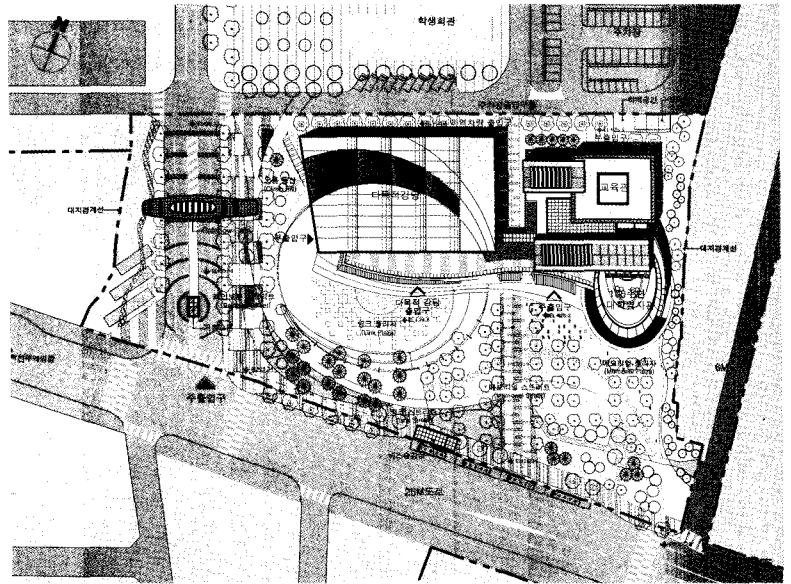
외부공간 계획으로는 남강의 흐름을 담은 'S' 자형 가로와 링크 프라자, 메모리얼 프라자, 시간의 숲, 입체적인 조경 마운딩 등을 통해 종합교육관 뿐만 아니라 남측의 기숙사, 동측의 산학협력관을 잇는 중심적 외부광장으로서 시민에게 열린 미래지향적 캠퍼스를 실현하고자 하였다.

또한 입면 계획으로는 과거의 100년과 미래의 100년을 연결하는 캠퍼스의 관문으로서 진주성을 형상화 했고, 남강의 유등을 모티브로 한 스카이라운지는

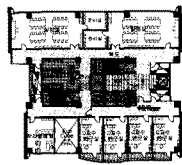


미래의 등불이자 진주 역사와 미래를 투영하는 시간의 프리즘으로, 기념시설은 칠암동의 유래가 된 칠암바위를 형상화 하여 인근 남강과 조화를 이루고 시간과 보는 위치에 따라 다양한 변화를 주는 입체 발광다이오드(LED) 조명을 통한 아름다운 야경을 연출하였다.

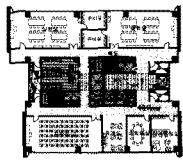
기존의 교문과 고(古) 수목, 기존 보행데크 등은 보존하고 새로운 디자인과 조화시켜 과거-현재-미래가 하나 되는 진주산업대학교 종합교육관은 100년 동안 지속가능한 에너지 절약형 교육관으로서 지역주민과 소통하는 진주의 열린 랜드마크가 될 것으로 기대된다.



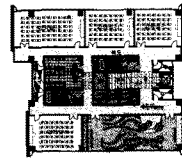
10층, 13층 평면도



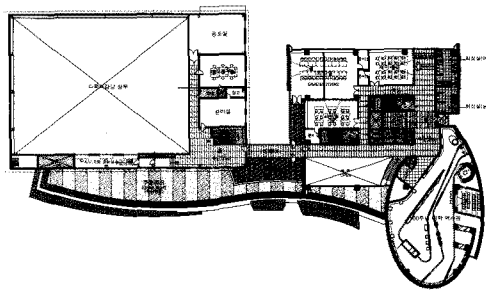
11층, 14층 평면도



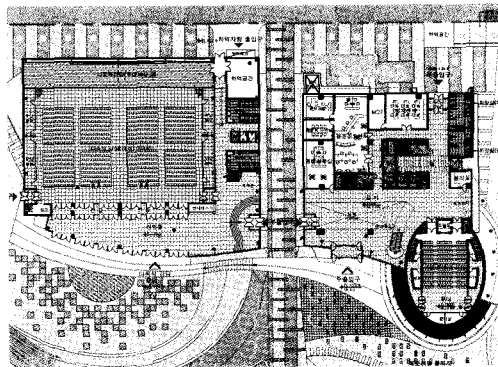
5층, 7층 평면도



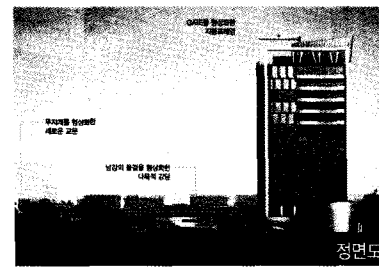
9층 평면도



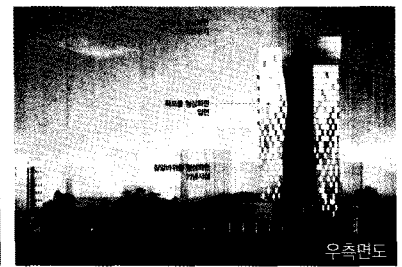
2층 평면도



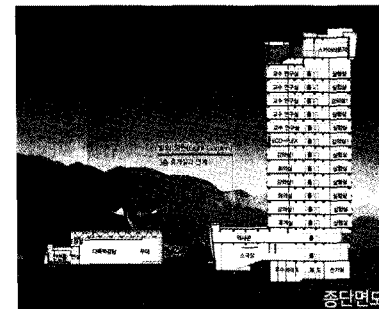
1층 평면도



정면도



우측면도



중단면도



스카이라이프

