



전력통계

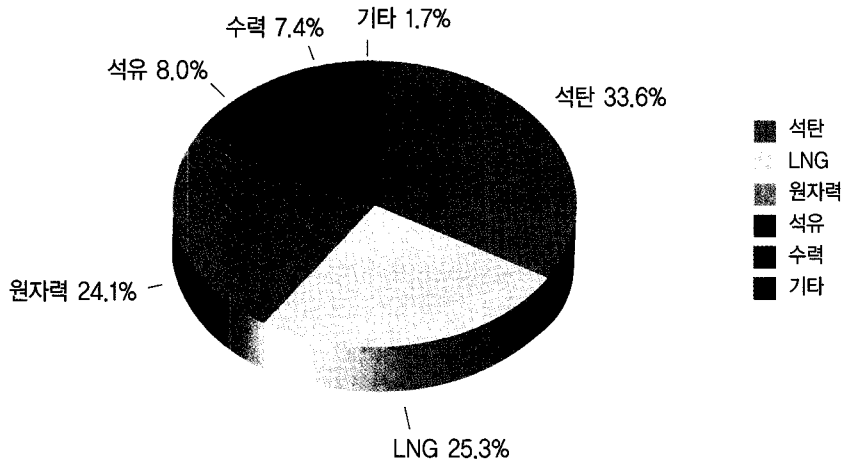
자료제공 / 전력거래소

●●● 전력수급 (단위 : 만kW, %)

발생일시	공급능력	최대전력	예비력	예비율
'10. 2. 3 11시	7,347.0	6,715.8	585.5	8.7

●●● 발전설비용량 (단위 : 만kW, %)

('10.2.24 기준)

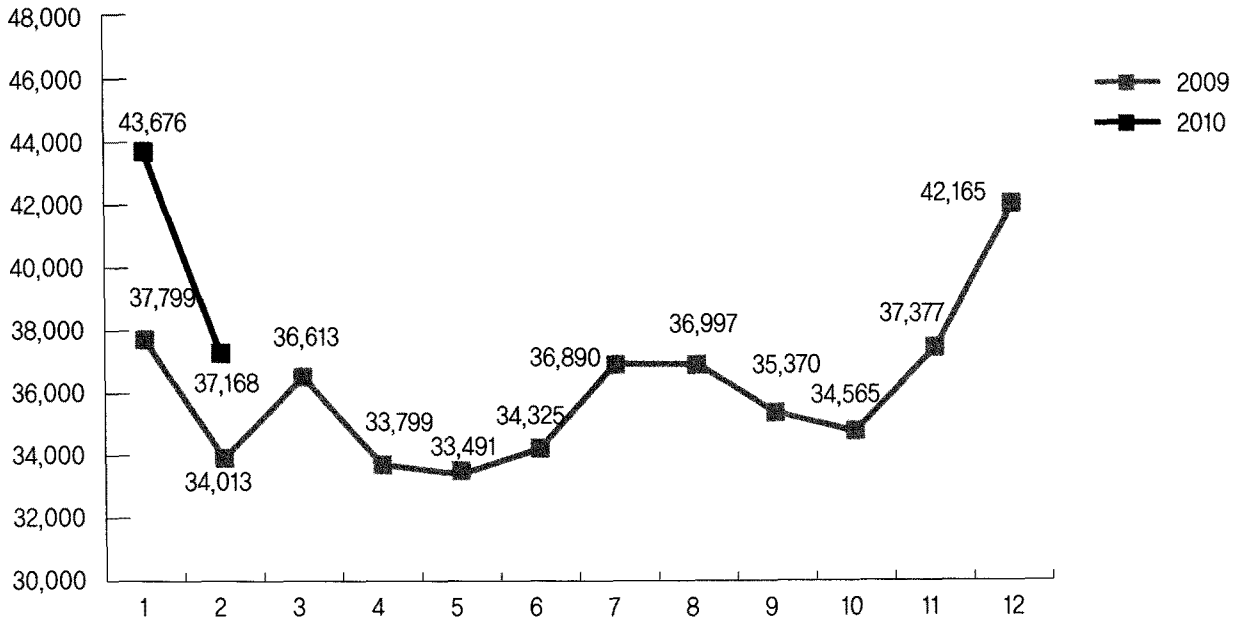


[연료원별 발전설비용량]

연료원별	설비용량	점유율	회사별	설비용량	점유율
수 력	543.0	7.4	한수원	1,825.6	24.8
석 탄	2,467.7	33.6	남 동	896.5	12.2
석 유	584.2	8.0	중 부	939.9	12.8
LNG	1,858.5	25.3	서 부	888.5	12.1
원자력	1,771.6	24.1	남 부	877.9	11.9
기 타	122.1	1.7	동 서	950.4	12.9
계	7,347.0	100.0	기 타	968.2	13.2
			계	7,347.0	100.0

※ 기타 : 신재생에너지(수력 제외)

발전량 (단위 : GWh, %)

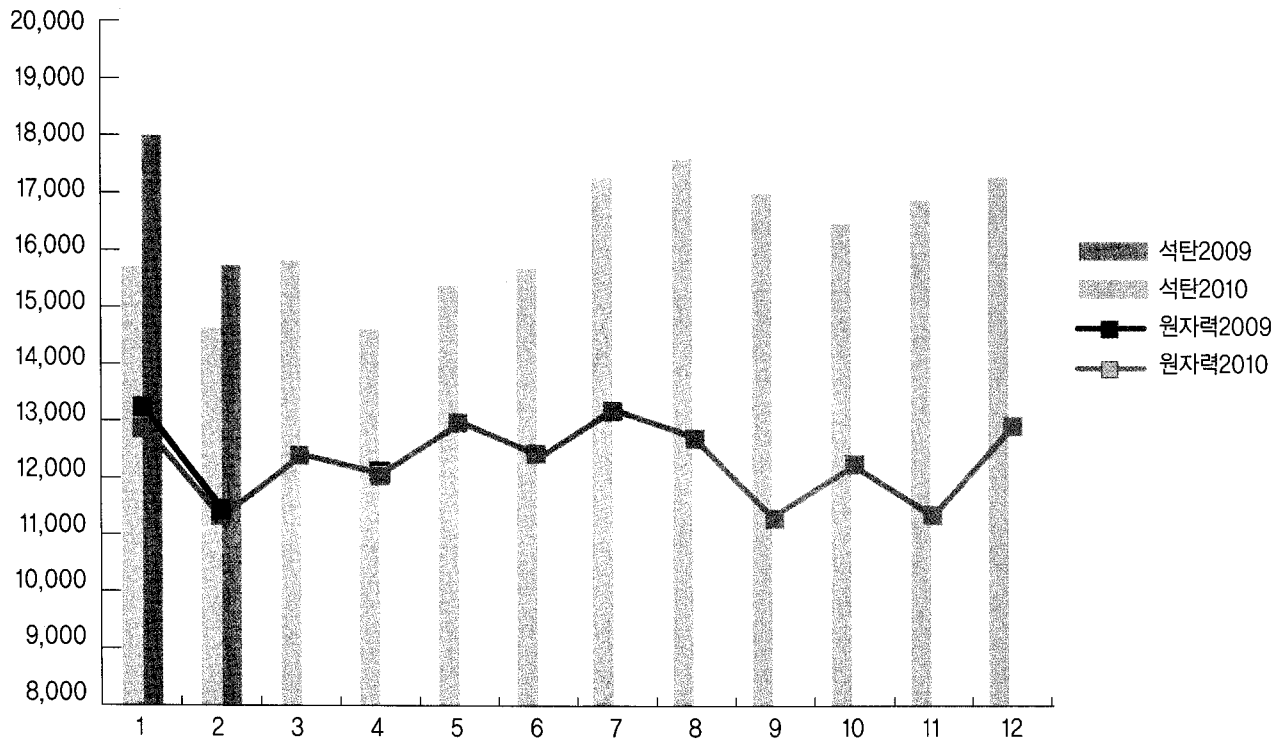


[월별 발전량 추이]

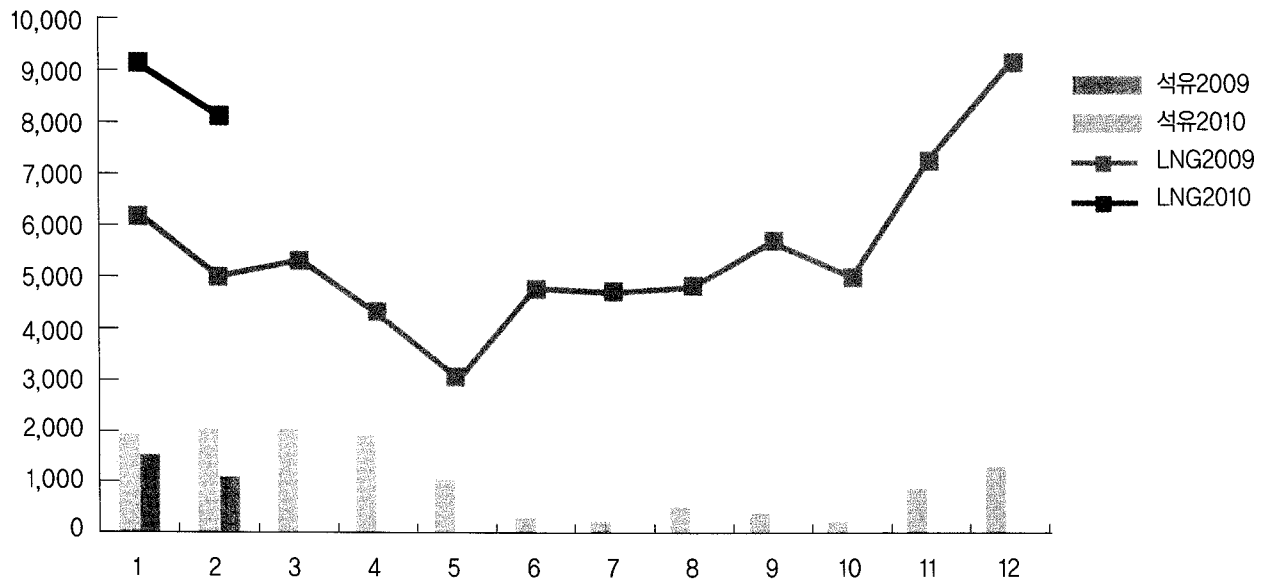
연료원	2월 실적			~2월 누계		
	'09년	'10년	(증감률)	'09년	'10년	(증감률)
수 력	233	359	(54.1)	528	743	(40.8)
석 탄	14,624	15,440	(5.6)	30,314	33,385	(10.1)
석 유	2,025	1,083	(-46.5)	3,957	2,728	(-31.0)
LNG	5,037	8,213	(63.1)	11,228	17,589	(56.7)
원자력	11,364	11,471	(0.9)	24,292	24,769	(2.0)
기 타	731	602	(-17.5)	1,494	1,601	(7.2)
계	34,013	37,168	(9.3)	71,812	80,815	(12.5)

※ 기타 : 집단에너지, 신재생에너지(수력 제외)

※ 주요 월별 발전량 (단위 : GWh, %)

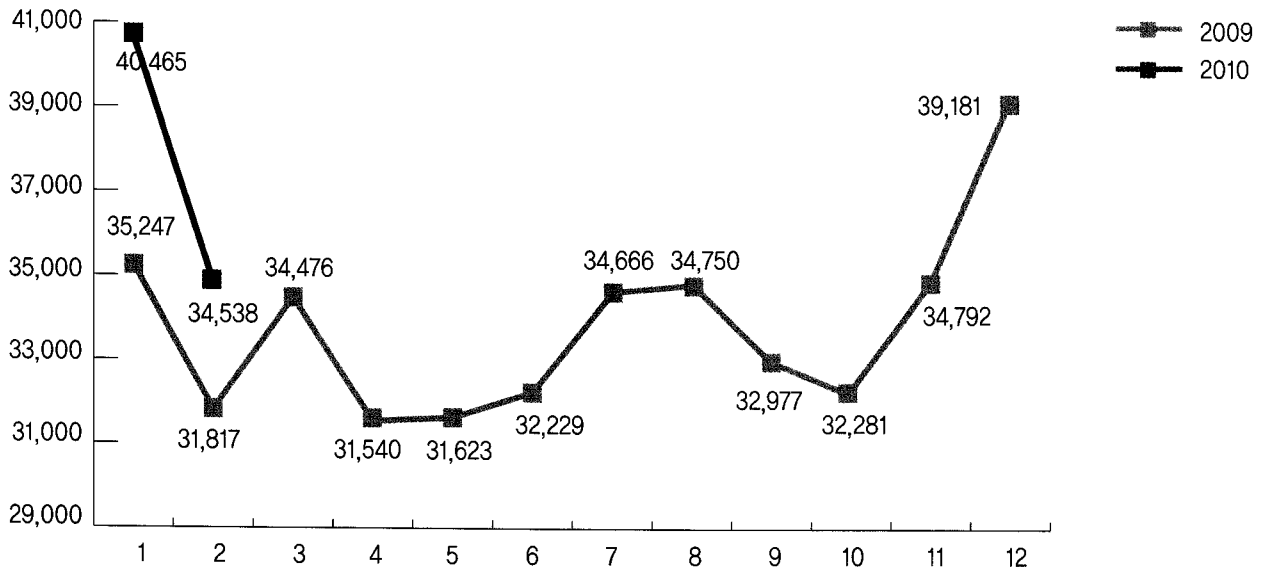


[석탄, 원자력 발전량 추이]



[석유, LNG 발전량 추이]

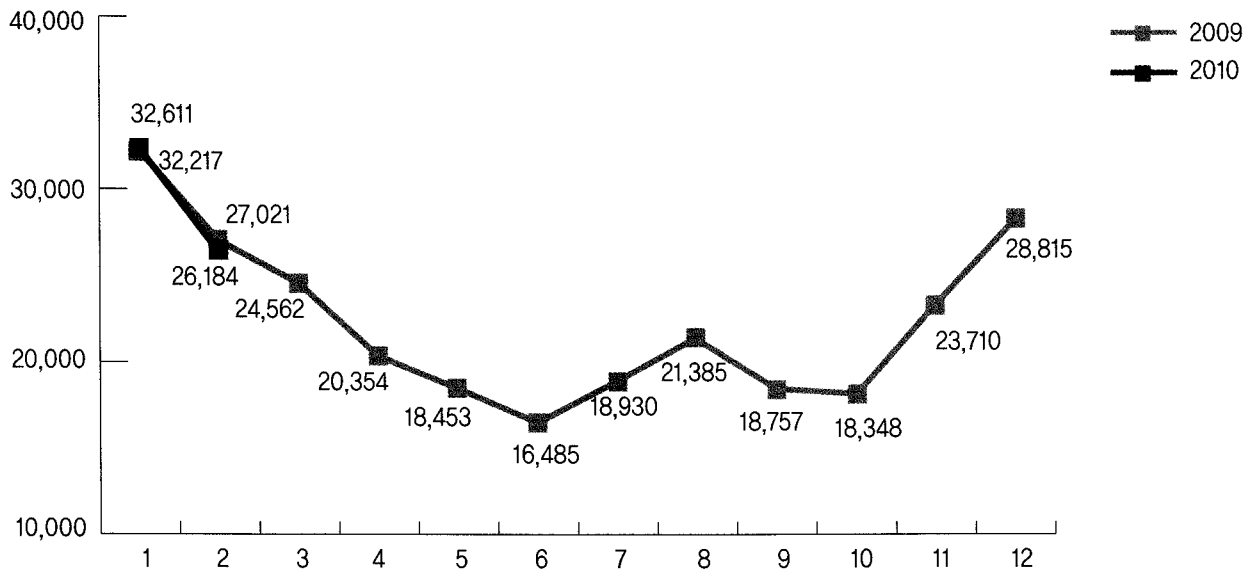
전력거래량 (단위 : GWh, %)



[월별 전력거래량 추이]

연료원	2월 실적			~2월 누계		
	'09년	'10년	(증감률)	'09년	'10년	(증감률)
수 력	239	369	(54.0)	542	765	(41.2)
석 탄	14,020	14,904	(6.3)	29,067	32,291	(11.1)
석 유	2,090	1,165	(-44.2)	4,102	2,890	(-29.6)
LNG	4,448	6,895	(55.0)	9,838	14,903	(51.5)
원자력	10,844	10,927	(0.8)	23,162	23,591	(1.9)
기 타	178	278	(55.9)	358	565	(58.0)
계	31,820	34,538	(8.5)	67,067	75,004	(11.8)

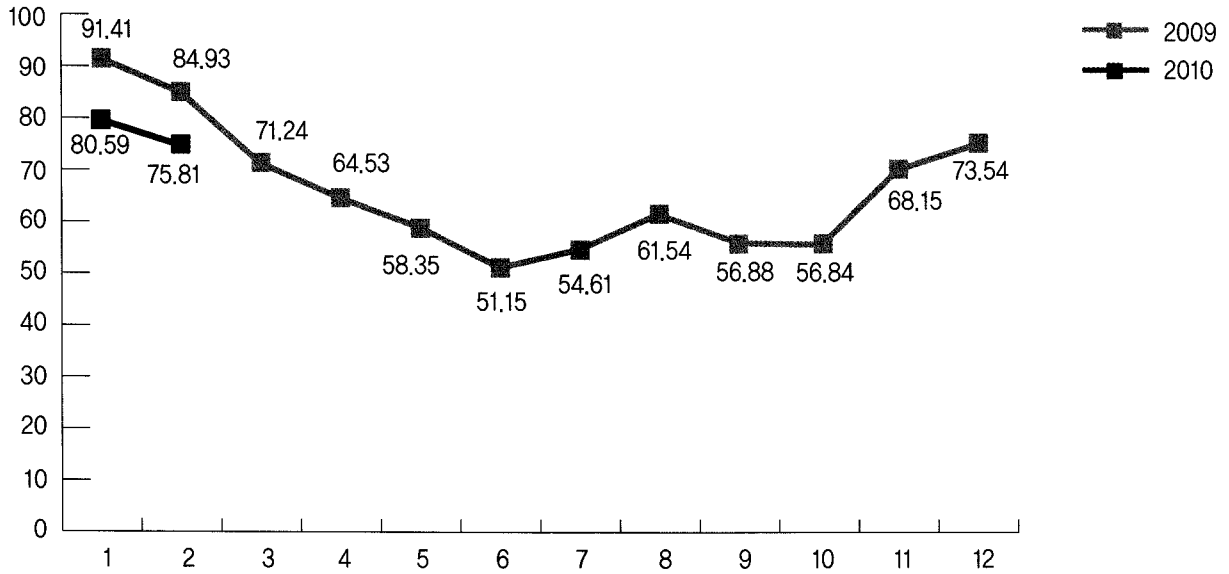
● 전력거래금액 (단위 : 억원, %)



[월별 전력거래금액 추이]

연료원	2월 실적			~2월 누계		
	'09년	'10년	(증감률)	'09년	'10년	(증감률)
수 력	491	681	(38.6)	1,165	1,517	(30.2)
석 탄	10,780	9,602	(-10.9)	22,775	21,408	(-6.0)
석 유	2,604	2,201	(-22.4)	5,510	4,942	(-10.3)
LNG	8,148	8,691	(6.7)	18,664	19,152	(2.6)
원자력	4,714	4,867	(3.2)	10,565	11,112	(5.2)
기 타	286	322	(12.4)	561	663	(18.2)
계	27,023	26,184	(-3.1)	59,240	58,795	(-0.8)

전력거래 정산단가 (단위 : 원/kWh, %)



[월별 전력거래 정산단가 추이]

연료원	2월 실적			~2월 누계		
	'09년	'10년	(증감률)	'09년	'10년	(증감률)
수력	205.09	184.52	(-10.0)	215.11	198.44	(-7.7)
석탄	76.89	64.42	(-16.2)	78.35	66.30	(-15.4)
석유	124.58	173.45	(39.2)	134.34	171.04	(27.3)
LNG	183.19	126.05	(-31.2)	189.72	128.51	(-32.3)
원자력	43.47	44.54	(2.5)	45.61	47.10	(3.3)
기타	160.59	115.76	(-27.9)	156.83	117.29	(-25.2)
계	84.93	75.81	(-10.7)	88.33	78.39	(-11.3)

※ 이 보고서에 수록된 데이터는 잠정치로 작성되었으며, 좀 더 자세한 것은 월말경에 발간되는 '전력거래소 주요 통계'를 참고하시기 바랍니다.