

# Best Products of Member Companies

제품명 : LED 보안센서등 (LED Security Sensor Light)

[www.hwsemi.com](http://www.hwsemi.com)

대표 : 이해식 (Hae Sik, Lee)

해원반도체(주)

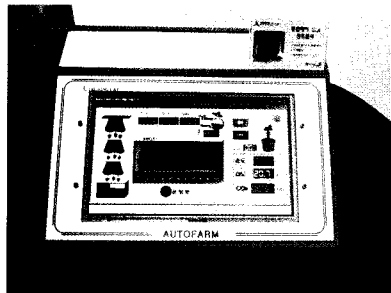
Haewon Semiconductor Co., Ltd.

## 제품특징

- 일반전구에서 LED기판만 교체하면 바로 사용 가능
- 6W로 일반 할로겐 밝기 구현
- 아파트 및 가정에서 적용 가능
- 별도의 아답타 필요없음
- 일반인도 쉽게 교체 가능

## Product Features

- Easy to use with simple replacement of LED circuit board from regular light bulbs
- 6W implements common halogen lightness
- Applicable in apartments and houses
- No extra adapter needed
- Easy to replace by unexperienced person



제품명 : 10/100BASE-TX/FX Optical HUB Specifications (Model : WAVE 2016)

[www.wavesyscom.com](http://www.wavesyscom.com)

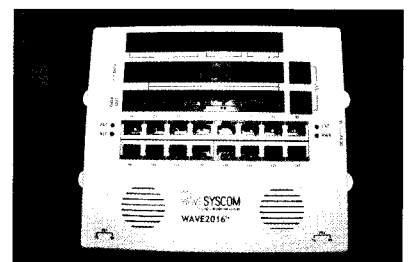
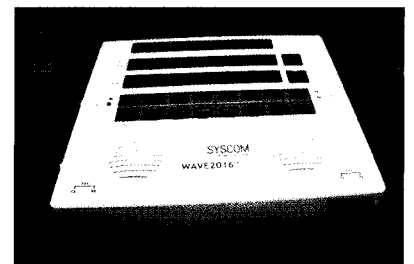
대표 : 이장선 (Jang Sun, Lee)

㈜웨이브시스컴

Wavesyscom Inc.

## Specifications

Parameter	Specifications
Standard	IEEE802.3u 10/100Base-TX & 100Base-FX
Cable	MMF/SMF, UTP Cable(Cat5)
Interface	TP : Shielded RJ-45 Kack, Fiber : SC connector
Data Transfer Distance	MMF : 2Km, SMF : 20Km
Wavelength	1,310 or 1,550nm
Data Transfer Rate	UPT : 10~70°C, HUM 10~90%
LED Indicator	180(W)×160(D)×25(H)mm
Operating Condition	TEMP -10~70°C, HUM 10~90%
Dimensions	180(W)×160(D)×25(H)mm FDF : 21(H)mm
Power Requirement	3.0A@5.0VDC External Power Adapter : 110/220Free Voltae, 50/60Hz



제품명 : Auto-Farm system  
대 표 : 정종선 (Jong Sun, Jeong)

www.taejongcni.com

태종 C&I

TaeJong C&I Co., Ltd.

### 제품특징

- 성장 및 품질 개선
  - 성장촉진, 품질개선(영아성부, 착색), 시기조절(개화, 출하), 생산증대 기여
  - 실내 수경재배를 통한 무농약, 유기농 식물 재배 가능
- 작물에 따른 광질, 재배환경 프로파일링 기술
  - 정확한 실험을 통한 인공조명의 파장, 강도, 주기 등의 생장에 미치는 영향을 정량화
  - 정량화데이터를 통한 작물 생육환경의 데이터베이스화
  - 전문농업인이 아닌 누구라도 간단한 설정에 의한 고품질의 작물 재배 가능
- Auto-Farm system을 활용한 다양한 어플리케이션 개발 가능
  - 식물공장 시스템에 적용
  - 가정용 재배기 적용
  - 극한지역에서의 작물 재배시스템
  - 파병, 군함, 크루즈선 등의 작물 재배 시스템에 적용

### Product Features

- Growth and Quality Improvement
  - Growth promotion, quality improvement (coloring), control of the timing (flowering, delivering), contribution for production increasement
  - Possible to cultivate pesticide-free and organic plant through Indoor hydroponic cultivation system
- Profiling technique of lighting quality and cultivation environment suitable for each crop
  - Quantify the impact on growth with exact test of artificial light's wave, intensity, frequency, etc.
  - Establishment of database for crop growth environment using quantified data Possible to cultivate high quality crop with simple settings by normal people, non-agricultural farmer
- Possible development of various applications using Auto-Farm system
  - Apply to plants farm system
  - Apply to home plants cultivating machine
  - Plants cultivating system in extreme climate area
  - Apply to plants cultivating system in army, warships, cruise ships, etc.

제품명 : LED전광판 (LED Electronic Display)  
대 표 : 진용출 (Yong Chool, Jin)

www.ipampas.co.kr

팜파스(주)

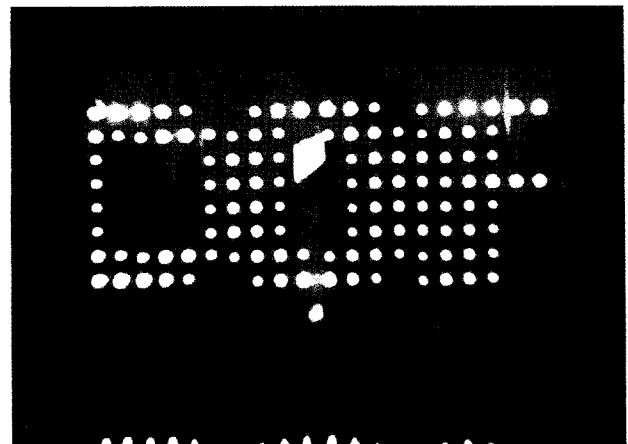
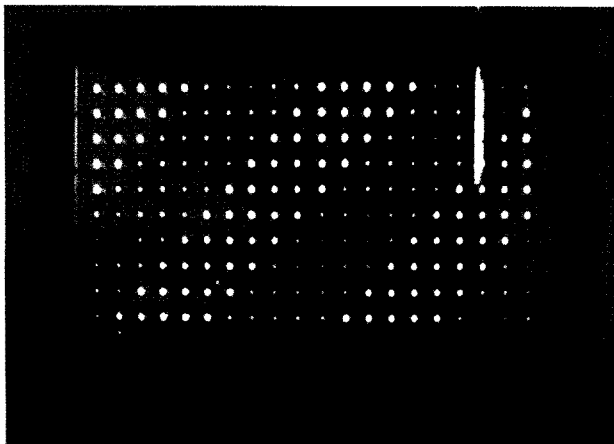
Pampas Co., Ltd.

### 제품특징

- 기존의 전광판 대비 빛의 투과성 확보.
- 프로그램 제어로 Display 기능 내제.
- 전광판에 사용되는 PCB, 에폭시 결합제 비사용으로 산업 폐기물 발생 억제.
- 용 용 : 창호, 파티션, 캐노피, 난간, 가전제품응용기구, 유도사인 경관조형물 등

### Product Features

- Secure more permeability of the light compare to the existing lighting panel
- Inherent of display function by the program control
- Industrial waste control by non-use of epoxy binder in the PCB for electric lighting panel
- Application : windows, partitions, canopy, railings, furniture of home electric appliances, induction sign moulding sculpture, etc.



# Best Products of Member Companies

제품명 : Bluetooth (Model : GBH-S300)

대표 : 허주원 (Joo Won, Huh)

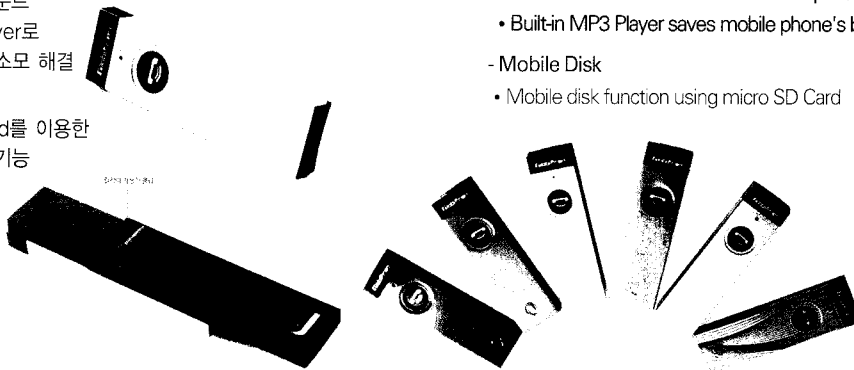
[www.gttelecom.co.kr](http://www.gttelecom.co.kr)

㈜지티텔레콤

GT Telecom Co., Ltd.

## 제품특징

- MP3플레이어 기능을 가진 새로운 개념의 블루투스 스테레오 헤드셋
- 근접 자동 페어링 가능
- 멀티포인트 기능
- 목걸이 타입 또는 클립 타입 사용
- 내장 MP3 Player
- 3차원 입체 공간을 만들어 내는 풍부한 사운드
- 내장 MP3 Player로 휴대폰 배터리 소모 해결
- 이동식 디스크
- Micro SD Card를 이용한 이동식 디스크 가능



## Product Features

- Bluetooth stereo headset with a new concept of MP3 player function
- Automatic close pairing
- Multipoint function
- Necklace type or clip type
- Built-in MP3 Player
- Rich sounds to make 3 dimensional space
- Built-in MP3 Player saves mobile phone's battery life
- Mobile Disk
- Mobile disk function using micro SD Card



제품명 : 광학렌즈(Optical Lens)

대표 : 임지윤, 이상목 (Jee Youn, Lim/Sang Mok, Lee)

[www.optrontec.co.kr](http://www.optrontec.co.kr)

㈜옵트론-텍

Optron-Tec Inc.

## 제품특징

- LENS는 디지털 카메라 및 캠코더의 가장 핵심적인 부품
- 사진의 색감, 해상력을 좌우
- 디지털 카메라에서 가장 큰 비용을 차지하는 부품
- CCD로 색상 정보를 전달할 수 있도록 특정 색상을 걸러주는 필터 렌즈나 수차 보정 렌즈 등이 있으며, 열 개의 렌즈를 조합하여 만들
- 렌즈는 여러 개의 렌즈가 조합되어 만들어진 복잡하고 정밀한 광학 장치임.

## Product Features

- LENS is the most critical parts of the digital cameras and camcorders
- Influencing to the color and resolution of the photos
- The most expensive component of Digital camera
- Combination of 10 different lenses including filter lens for removing specific colors for delivering color information by CCD and aberration correction lens
- LENS is optical device of precision and complex composed with multiple lenses



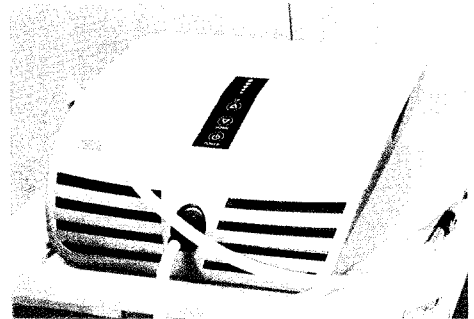
**제품명 : LED 발광 석션기 (LED Radiation suction Divice)** [www.top-rd.com](http://www.top-rd.com)  
**대 표 : 김규하 (Gyu Ha, Kim)**

(주)탑알앤디(광주)

**TOP R&D Co., Ltd.**

**Specifications**

Technical Data	
Illuminance Flux(lm) of light Source	> 100 lm
Colour Temperature	4,500 ~ 6,500 K
Colour Rendering Index	> 70
Dimming Range	5 Step
Temperature increased by the lights source in the working distance	< 3°C
Life Cycle of the light source	< 10,000 h



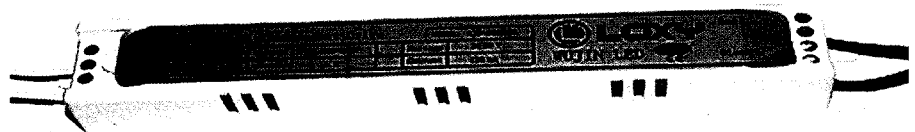
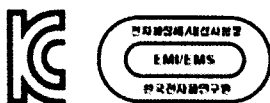
**제품명 : LED 조명용 구동드라이버 (Model : WJP-9012B)** [www.wujinled.com](http://www.wujinled.com)  
**대 표 : 김남규 (Nam Gyu, Kim)**

(주)우진엘이디

**Wujin Led Co., Ltd.**

**Specifications**

Parameter	Conditions	Min	Nom	Max
정격 입력 전압(Vac)		70	220	260
주파수(Hz)		45	50~60	63
정격입력전류(mA)	25°C Nominal Input @230 VAC	-	60	-
정격전력(W)	60mA	5	10	25
최대출력전압(Vdc)		85	90	95
최대출력전류(mA)	25°C Nominal Input	55	58.5	62
Power Factor	Full Load	0.89	0.92	0.94
Life Time(hr)	25°C Nominal Input		35,000	
Ambient Temp.(°C)		-20	50	70
Cast Temp.(Tc)(°C)	Normal Conditions			38



Driver IC for LED lighting(Model : WJP-9012B)

# Best Products of Member Companies

제품명 : Wafer Inspection System(Incoming)

대표 : 곽노권 (No Gwon, Gwak)

한미반도체(주)

www.hanmisemi.com

HanmisemiConductor Inc.

## 제품특징

- Cell 공정 첫 시작 단계에서의 Wafer 검사용 장비
- 높은 생산성 : Max 2,400 Wafers / Hour
- 고휘도, 고해상도의 Vision Camera를 통한 Wafer 정밀 검사 및 측정
- Top & Bottom Laser Sensor를 사용한 Saw Mark 검출
- Detail Inspection Items
  - 1st(Top)/2nd(BTM) Vision Station : Geometry (Size, Surface, Stain, Saw Mark, etc)
  - 3rd Vision Station : Micro crack
  - 4th TTV & Resistivity measurement
  - 5th Lifetime measurement
- 다양한 Reject Wafer 검출기능
- Modular Type 구조
  - Loader, Inspection Zone, Sorting Zone
- Modular Docking Type Design에 의한 Sorting 구간 증가 가능
- 장비 진동에 대한 해법 구축

## Product Features

- Wafer inspection equipment in the start of Cell manufacturing process
- High productivity: Max 2,400 Wafers / Hour
- Wafer inspection and measurement using Vision Camera of high brightness and high resolution
- Saw Mark detection using Top & Bottom Laser Sensor
- Detail Inspection Items
  - 1st (Top) / 2nd (BTM) Vision Station: Geometry (Size, Surface, Stain, Saw Mark, etc)
  - 3rd Vision Station: Micro crack
  - 4th TTV & Resistivity measurement
  - 5th Lifetime measurement
- Detection function of various Reject Wafers
- Modular Type Structure
  - Loader, Inspection Zone, Sorting Zone
- Possible increasement of Sorting section by Modular Docking Type Design
- Solutions for equipment vibration



제품명 : 태양광 (Solar)

대표 : 위성국 (Sung Kuk, Wi)

(주)프라임에텍

www.primeetech.com

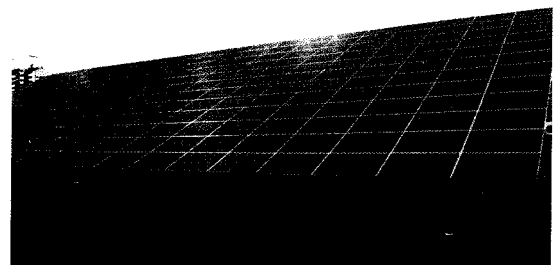
Prime Etech Co., Ltd.

## 제품특징

- 무한정, 무공해의 태양에너지를 태양전지(Solar cell)를 이용하여 환경오염을 유발하지 않고, 햇빛이 있는 곳이면 어느 곳에서나 설치 가능
- 무한정(한시간에 도달하는 태양에너지 129조kWh : 인류가 1년간 소비하는 에너지), 무공해의 태양에너지를 이용하므로 연료비 불필요
- 대기오염이나 폐기물발생이 없으며, 기계적인 진동과 소음이 없음
- 태양전지 수명이 최소 20년 이상
- 발전시스템을 반자동화 또는 자동화시키기에 용이
- 운전 및 유지관리에 따른 비용 최소화

## Product Features

- Easy to install in any sunlight areas using indefinite, non-polluting solar energy (Solar cell), without causing environmental pollution
- Unnecessity of fuel cost because of using indefinite (one hour of solar energy is 129 trillion kWh: human's one year energy consumption), non-polluting solar energy
- No air pollution and no waste, no mechanical vibration and noise
- More than 20 years of life span of Solar cells
- Easy to make automation or semi-automation in electric generation system
- Minimize of operating and maintenance costs



**제품명 : Polarization Maintaining Fiber Array**  
**대표 : 신권식 (Kwon Sik, Shin)**

[www.opteron.co.kr](http://www.opteron.co.kr)

㈜옵테론

**Opteron Co., Ltd.**

**Product Features**

- Excellent Reliability - Custom angle polishing available
- Custom configurations can be designed - Above 16ch, available
- Applications : PM-AWG (Arrayed Waveguide Grating), PM-Splitter, LiNbO<sub>3</sub> Modulator and Waveguide

**Specifications**

Number of fibers	unit	1	2,4	8
Array Width(W)	mm	2.5	2.5	3.5
Array Length(L)	mm	8.0	8.0	12.0
Array Height(H)	mm	2.5	2.5	2.5
Fiber to Fiber Spacing	μm	-	250±0.5	250±0.5
Fiber Length	mm	1,000	1,000	1,000
Polishing Angle (°)	°	98±0.3, 82±0.3, 90±0.3		
Polish Flatness		4 fringes at 633nm		
Fiber Types		PANDA 1300nm, PANDA 1550nm		
Fiber Coating		250μm- Buffer		
Connectors		FC/UPC, SC/UPC		
Polarization Axis Alignment		Slow, ±3°		
Polarization Extinction Ratio		Typ. 25dB, min. 20dB		

**제품명 : Specialty Optical Fiber**  
**대표 : 정창윤 (Chang Yoon, Jeong)**

[www.optonest.com](http://www.optonest.com)

㈜옵토네스트

**OptoNest Co., Ltd.**

**제품특징**

- WDM 통신 응용에 이상적
- 높은 입력 파워에 대한 뛰어난 내구성
- 감쇠 범위의 정확한 컨트롤
- 넓은 범위에서 커넥터와 인 라인 형태에 적합한 광감쇠기
- 높은 신뢰도

**Product Features**

- Ideal for WDM communications application
- Excellent durability for high input power
- Accurate control of attenuation range
- Light attenuator suitable for in-lined connectors in wide range
- High reliability

**Specifications**

Parameters	Conditions
Operating Wavelength	1,250 ~ 1,650nm
Attenuation	1 ~ 30dB/15.4mm, 21 mm, 22.4mm
Core Diameter	8μm
Cladding Diameter	125 ± 0.5μm
Coating Diameter	250 ± 15μm
Cutoff Wavelength	1200 ± 20nm
Operating Temperature Range	-40°C ~ 75°C
Storage Temperature Range	-80°C ~ 85°C

