



대표이사 : 조범구

본사 : 서울특별시 강남구 삼성1동 아셈타워 5층

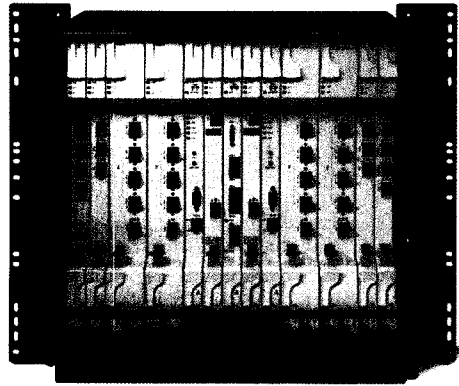
대표전화 : 02-3429-8000

대표팩스 : 02-3453-0851

홈페이지 : www.cisco.com/kr

세계적인 네트워크 기업인 시스코 코리아 (대표 조범구)는 1994년 9월에 설립된 이래 2000년 8월 아셈타워로 확장 이전하여 2010년 1월 기준 약 300여명의 임직원을 보유한 국내 최고의 네트워크 기업으로 성장하였다. 시스코 코리아는 핵심 장비인 라우터, 스위치뿐만 아니라 네트워크 보안, 스토리지, 무선랜, 광, 그리고 IPCC(IP컨택센터)를 포함한 통합 커뮤니케이션 등 네트워크 전반에 걸친 모든 사업 분야에서 네트워크 일등 기업으로 성장하였다.

■ 시스코 광 네트워킹 (Optical Networking) 주요제품



▶ 메트로 지역 및 장거리 DWDM

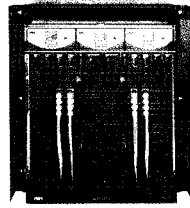
제품명

Cisco ONS 15454 MSTP (Multiservice Transport Platform)

주요특징

- ➔ 대도시, 지역 및 장거리 네트워크(노드당 32개에서 112개 파장)를 위한 완전 재구성 가능하며, 구성 변경(추가/제거)이 용이한 멀티플렉서 (ROADM) 기술을 포함한 통합 인텔리전트 DWDM(dense wavelength-division multiplexing) 기능 제공
 - ➔ 2.5Gbps 및 10Gbps 파장에 멀티서비스 TDM (time-division multiplexing) 및 데이터 통합 기능 제공
 - SONET/SDH 파장 및 통합 서비스 : OC-3/STM-1, OC-12/STM-4, OC-48/STM-16, OC-192/STM-64 포함
 - ➔ 2도(방향) ROADM 기능 : 기본적인 p-t-p 및 링 네트워크 구성, A-Z 파장 구성 및 파장 별 전체 실시간 전력 (전체 파장에 대한 신호세기의 실시간) 모니터링.
 - 8도(방향) ROADM 기능 : 전체(1-40개의 파장) ROADM 패스 또는 ADM을 이용한 최대 8도의 메시 링 상호 연결(최대 여덟개의 Trunk를 이용한 멀티 링, 메시 네트워크 구성 가능
 - ➔ 데이터 서비스 :기가비트 이더넷, 10기가비트 이더넷 LAN 물리적 레이어, 10기가비트 이더넷 WAN 물리적 레이어를 포함하는 스위치 및 파장 기반 사설 회선 포함
 - ➔ 스토리지 서비스 : 1Gbps, 2Gbps, 4Gbps 파이버 채널, 10Gbps 파이버 채널, IBM FICON(Fibre Connection), ESCON(Enterprise Systems Connection), ETR/CLO, ISC-1, ISC-3 포함
- ※ 비디오 서비스에는 D1 및 HD 텔레비전(HDTV)이 포함됨.

▶ 메트로 코어

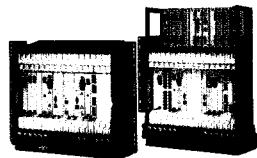


제품명

Cisco ONS 15600 MSSP (Multiservice Switching Platform)

주요 특징

- ▶ 서비스 프로바이더는 이 솔루션을 사용하여 메트로 코어와 메트로 에지 네트워크를 완벽하게 통합하는 동시에 초기 비용 효과적 절감 가능
 - 이 솔루션은 320GB의 스위칭, 그루밍, 어그리게이션 및 대역폭 관리기능을 단일 셸프에서 제공함.
- ▶ 단일 셸프에서 32개 OC-192/STM-64(XFP) 또는 128개 OC-48/STM-16, OC-12/STM-4, OC-3/STM-1 또는 기가비트 이더넷(SFP 플러그형) 옵티컬 인터페이스 지원
- ▶ 각각 최대 4개를 지원하는 플러그형 VOASAP 4-PIO 또는 ASAP-1-PIO 모듈을 4개까지 수용하는 서비스/포트(ASAP) 서비스 카드 제공(고정 속도 및 다중 속도 형식을 모두 이용할 수 있는 2.5Gbps SFP 광학 장치 또는 1개의 10Gbps XFP 광학 장치).
 - 이 플랫폼은 SONET/SDH 멀티플렉서와 디지털 크로스 연결 네트워크 요소 등을 포함한 다수의 메트로 시스템 기능 제공
- ▶ 캐리어급 가용성, 관리 용이성 및 관리 기능 제공.
- ▶ 모든 메트로 토폴로지를 지원하며, 확장성이 뛰어나고 사용이 간편함



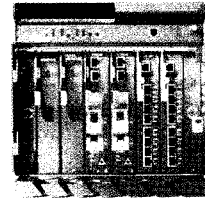
제품명

Cisco ONS 15454 MSPP (Multiservice Provisioning Platform)

주요 특징

- ▶ 기존의 SONET/SDH 네트워크 요소의 기능을 차세대 SONET/SDH 전송 및 멀티서비스 인터페이스와 통합.
 - SONET/SDH 서비스(SFP/XFP 기반) : 144 x OC-3/STM-1, 80 x OC-12/STM-4, 24 x OC-48/STM-16, 4 x OC-192/STM-64 포함
- ▶ SONET/SDH 서비스 : 224 x DS-1, 252 x DS-1E, 192 x DS-3 포함
- ▶ 데이터 서비스 : 전용 회선, 스위치드, 레이어 2 및 레이어 3, 10/100BASE-T 기가비트 이더넷 및 RPR(Resilient Packet Ring) 포함
- ▶ 스토리지 서비스 : 1Gbps, 2Gbps 파이버 채널, Fiber Connection(FICON) 포함
- ▶ 이 솔루션은 멀티플렉싱, 옵티컬 네트워킹 및 스위칭 기능을 사용이 용이한 플랫폼으로 결합하여 모든 메트로 토폴로지를 지원함.

▶ 메트로 에지 액세스



제품명

Cisco ONS 15310-MA MSPP (Multiservice Provisioning Platform)

주요 특징

- ▶ Cisco ONS 15310-MA SONET/SDH 멀티서비스 플랫폼은 고밀도 통합 기능을 제공하고 최대 168 x DS-1, 126 x DS-1E, 6 x DS-3 또는 32개의 레이어 1 또는 레이어 2/3 이더넷 포트 10,100 및 1000Mbps의 속도로 전송함.
- ▶ 탁월한 서비스 유연성을 제공하고 DS-1, DS-1E, DS-3, 레이어 1 및 레이어 2/3 이더넷을 제공하고, OC-3/STM-1, OC-12/STM-4 및 OC-48/STM-16용 SFP(Small Form-Factor Pluggable) 기반 광학 장치를 제공함.
- ▶ 환경에 맞춰 강화된 설계로, 액세스 및 에지 네트워크 모듈을 위한 99.999퍼센트의 신뢰성을 제공함.
- ▶ 이 플랫폼에는 6랙 유닛(6RU) 폼 팩터로 제공됨.



제품명

Cisco ONS 15310-CL MSPP (Multiservice Provisioning Platform)

주요 특징

- ▶ Cisco ONS 15310-CL SONET 및 멀티서비스 플랫폼의 소형 1RU 단일 시스템 컨트롤러 설계는 고객 위치 추적을 위한 보호된 SONET 전송을 통한 데이터 및 TDM 서비스에 최적화되었습니다. 다음을 제공합니다.
 - ▶ 1RU AC 또는 듀얼-DC 전원 새시
 - ▶ 단일 시스템 컨트롤러, 타이밍 및 동기화
 - ▶ 링을 위한 SFP 옵티컬 포트 2개
 - ▶ DS-1 포트 21개 및 DS-3 포트 3개
 - ▶ 확장 슬롯 1개
 - ▶ 팬 냉각