

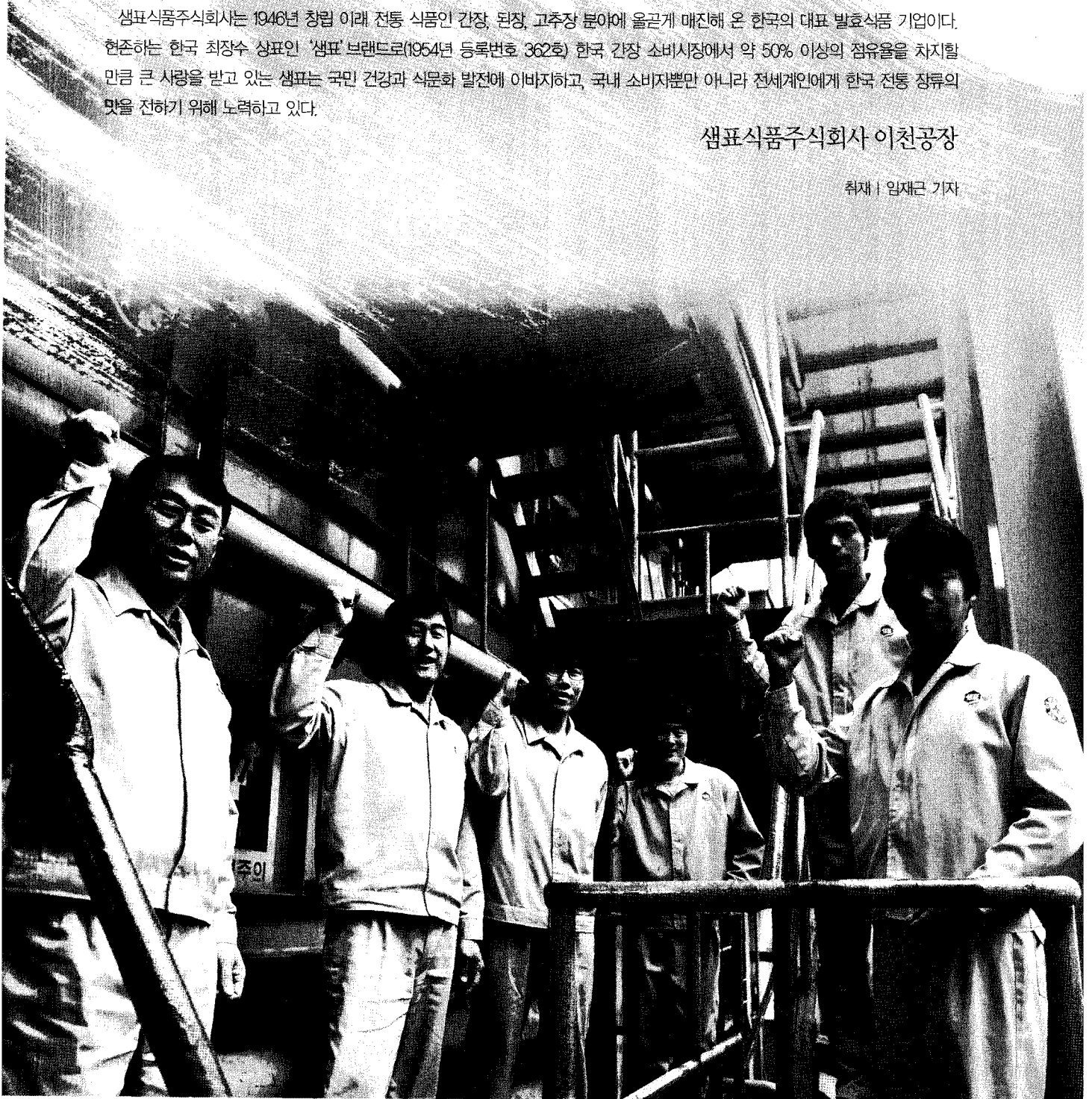
맛있는 안전,

60년 발효명가 안전으로 명성 이어가..

샘포식품주식회사는 1946년 창립 이래 전통 식품인 간장, 된장, 고추장 분야에 올곧게 매진해 온 한국의 대표 발효식품 기업이다. 현존하는 한국 최장수 상표인 '샘포 브랜드'로(1954년 등록번호 362호) 한국 간장 소비시장에서 약 50% 이상의 점유율을 차지할 만큼 큰 사랑을 받고 있는 샘포는 국민 건강과 식문화 발전에 이바지하고, 국내 소비자뿐만 아니라 전세계인에게 한국 전통 장류의 맛을 전하기 위해 노력하고 있다.

샘포식품주식회사 이천공장

취재 | 임재근 기자



안전을 바탕으로 우리나라 대표 발효식품 기업으로 우뚝

60년 발효명가로 우리나라 대표 장류 전문제조업체인 샘표의 역사는 1946년으로 거슬러 올라간다. 가정에서 담가 먹는 것이 일반적이었던 간장을 대량생산하여 유통하게 되었는데 “내 가족이 먹지 않는 음식은 만들지도 팔지도 않겠다”라는 창업주의 정신과 신용과 품질을 최우선으로 하는 샘표의 기업철학으로 업계 1위를 줄곧 지켜왔고 우리나라의 대표 발효식품 기업으로 우뚝 서게 한 원동력이 되었다.

1987년에 준공하여 가동하고 있는 이곳 이천공장은 간장과 소스류를 생산하고 있으며 간장생산능력은 연간 8만 kL로 세계 3위의 규모를 자랑한다. 또 준공이전 공정과 기계기구 설비에 있어 안전성을 확보하고자 설계되었을 뿐만 아니라 지속적인 전사적 차원에서의 안전활동 전개로 무재해 사업장 구축에도 힘쓰고 있다.

안전의 기본, 3행 운동 전개

안전에 있어 가장 기본이 되는 것이 바로 정리, 정돈, 청결의 개념이다. 이곳 이천공장에서는 5S 활동 중 식품회사에 맞추어 3행 운동을 추진하고 있다. 이천공장에는 18개의 분임조가 구성되어 작업을 하고 있는데, 안전파트에서는 전체 공장을 월 1회 점검하여 가장 우수한 활동을 펼친 분임조를 선정, 매월 1위, 2위, 3위에게 월례조회 시 포상하고 있다. 또 매월 누적된 점수들은 연말에 집계되어 3개의 팀에 대해 연말시상을 하고 있다. 이런 포상제도로 전 사원이 안전에 관심을 갖게 하고 철저히 3행 활동을 수행하도록 하는 동기부여를 제공한다. 반대로 3행 활동에 미온적이거나 제대로 수행하지 않을 시에는 벌점을 얻어 인사고가에게까지 영향을 미칠 수 있도록 하는 등 엄격한 관리도 병행하고 있다. 이러한 3행 활동을 토대로 깨끗한 작업장 조성을 구축, 근로자의 전도 및 추락 등의 사고를 예방하고 있다.

TPM 활동을 통한 반별 무재해 운동 전개

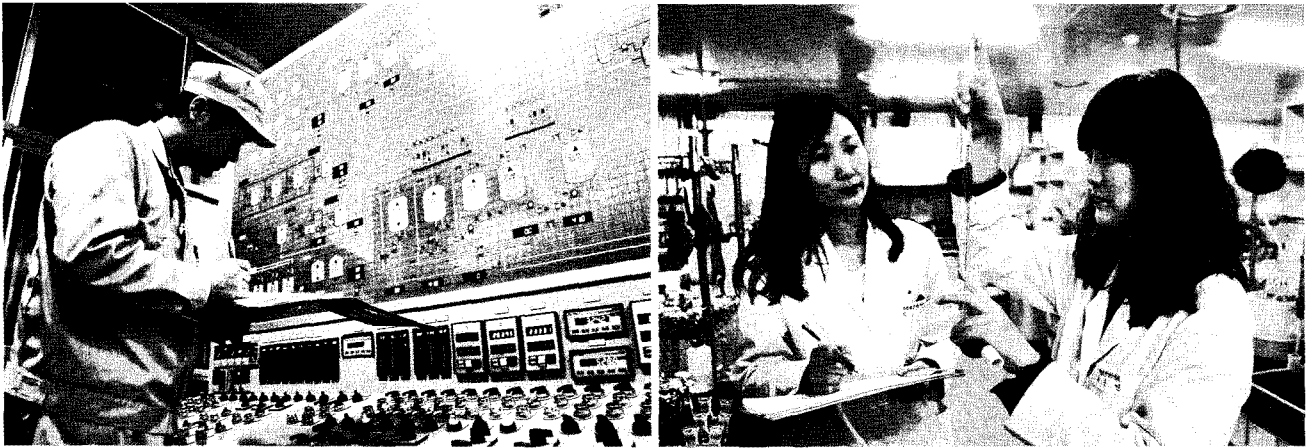
6년 전 도입된 TPM 활동은 원래 전사적 설비 보전활동을 일컫는데, 이곳에서는 안전과 연계하여 전사적 안전활동도 병행하고 있다. 위험예지활동 상황판을 각 분임조별로 배치하여 각 분임조에서 자율적인 안전활동을 통해 발굴된 잠재위험을 개선하고 있다. 또한 각 분임조는 별도 설치된 무재해 계사판을 운영하여 무재해 활동도 개별적으로 시행하고 있는데 이곳에 말하는 재해는 경미한 사고까지도 포함하고 있어 무재해 달성은 그리 쉬운 일이 아니다. 부서 중에는 1배도 달성하지 못한 곳이 있는 반면, 2007년 4월 1일 무재해 개시 후 1,100 일을 달성한 분임조도 있다. 이러한 활동은 그룹웨어를 통해 개선 전 후 사진을 비교하여 개시·공유함으로써 각 분임조의 활동 상황을 알 수 있고, 각 분임조는 타 분임조에서 위험과 개선활동을 어떻게 하고 있는지 알 수 있어 좋은 벤치마킹 사례로 참고할 수 있다.



샘표식품주식회사 오경환 상무

가정이 편안해야 산업재해도 예방할 수 있어..

옛말에 “가화만사성(家和萬事成)”이라는 말이 있습니다. 이는 집안이 화목하면 모든 일이 잘 이루어진다는 것을 뜻하는 한자성어라는 것을 많은 사람들이 알고 있을 것입니다. 안전도 역시 모든 일 중에 하나로 어찌 보면 가장 중요한 일이 아닐까 생각합니다. 안전을 잘 지켜야 모든 일이 잘 이루어진다고 해도 과언이 아닐 것입니다. 즉 집안이 화목하고 행복해야 근심걱정이 없어질 것이며 회사에 와서는 자신이 맡은 일에 매진할 수 있고, 사고로부터 자신을 지키려는 안전한 마음가짐이 생기지 않을까 합니다. 안전은 가정을 지키는 소중한 일이기도 하지만 반대로 가정이 행복해야 안전도 지킬 수 있다고 생각합니다. 저희 샘표식품주식회사는 집안의 가정으로, 아버지로, 어머니로 일터에 나와 일하시는 우리 근로자분들이 모두 건강하게 자신의 가정을 이끌어 나가실 수 있도록 안전에 모든 자원과 재원을 아낌없이 투자해 나가도록 하겠습니다.



장치산업에서 설비 위험에 대한 안전확보

이천공장의 주력 제품인 간장은 대규모 장치산업으로 원료입고에서 출하공정에 이르기까지 대부분의 공정이 자동으로 이루어지고 있다보니 설비에 대한 보전과 안전확보가 중요하다. 따라서 설비의 위험에 대해서는 수시로 점검하고 테스트를 거쳐 설비안전을 확보하고, 각종 계이지에 대한 확인을 24시간 지속하고 있다. 특히 근로자가 수시로 드나드는 회전 설비의 경우에는 철저히 방호 덮개를 설치하고 바닥에는 계단형 이동 통로를 설치하는 등 설비에 따른 안전사고 예방에 많은 투자를 아끼지 않고 있다.

각 공정에 따른 위험과 안전사고 예방

이곳의 공정은 크게 “원료 입고→증자→발효→압착→살균→여과→포장→출하”로 이루어지는 데 이 중 포장이나 출하 공정은 근로자의 작업이 많고, 지게차를 운행해야 하기 때문에 사고의 위험이 높다. 또 무거운 중량물 취급은 아니더라도 포장된 간장을 이송할 때 반복 동작이나 허리나 관절에 무리가 갈 수 있어 근골격계질환에 대한 위험이 높다. 이를 위해 각종 보호대 착용은 물론 대차와 리프트를 적극적으로 활용하도록 하고 있으며 작업 전 간단한 스트레칭 체조를 실시하고 있다. 또한 20여 대에 이르는 지게차 운행에 따른 근로자와의 협착, 충돌 등의 안전사고를 예방하기 위해 지게차 운행 경로를 구획하고 지게차에 후진경고음은 물론 후방감지센서를 설치하여 후진 시 발생할 수 있는 안전사고를 예방하고 있다.

이밖에도 각종 동호회 활동 지원과 사내 갤러리 운영을 통해 직원들의 취미활동과 문화생활을 적극 지원하고 있으며, 가족워킹샵을 실시하여 근로자와 가족이 함께 여행을 할 수 있는 기회도 마련해 주고 있다. 다양한 안전활동과 근로자 건강증진 활동을 통하여 안전하고 깨끗한 작업장 조성으로 앞으로 샘표식품주식회사 이천공장은 무재해 사업장 구축은 물론 우리나라를 대표하는 안전한 기업으로 지속 발전할 것이다. ☺

