

설계경기 | Competition

전북대학교 인수공통전염병연구소 The Korea Zoonoses Research Institute

당선작 / 민병직 · 김인기 정회원
(주.현대종합설계 건축사사무소)

대지위치	전북 익산시 월성동 전북대학교 부속 동물농장
지역지구	계획관리구역
주요용도	연구시설
대지면적	51,348.00㎡
건축면적	5,211.44㎡
연면적	12,515.17㎡
건폐율	12.67%
용적률	26.89%
규모	지하 1층, 지상 5층
발주처	조달청
설계담당	김기철, 한철욱, 박종인, 배영삼, 황정범, 김경태, 이상균, 이상균, 임환수, 정우진, 차현석, 김태원(건축) / 김정숙, 박수정, 박정은(인테리어) / 이영민

생명과학의 번영과 생명공학개발의 차세대 성장동력원 BIO PLUG

배치계획_대지는 남고북저형에 북측 주진입이 이루어지는 매우 까다로운 조건을 갖는다. 대지를 크게 3개존으로 나누어 전면북측으로 행정, 집회 기능의 행정지원존을 배치하고 남측으로 연구실, 동물실험동 기능의 연구존과 주차, 방목장, 증축부지로 구성된 그린존으로 배치하였다. 주진입로를 중심으로 서쪽에는 주차, 체육시설을 동쪽으로는 연구소 건물을 집약배치하였다.

행정지원동과 연구실험동의 배치로 나뉘어진 영역은 각각 진입마당, 미래광장, 푸른마당으로 특성화된 조경공간을 구성하였다.

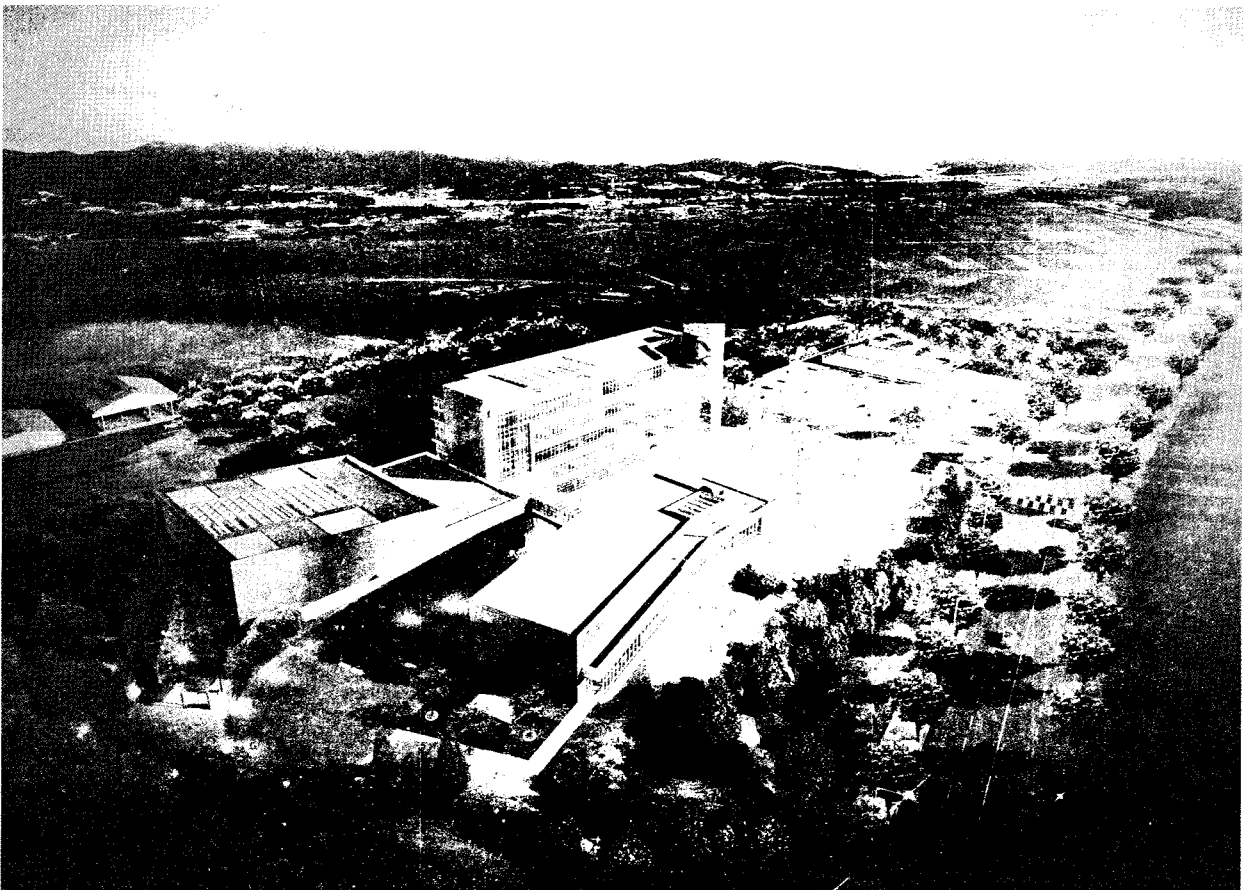
평면계획_기능에 따라 전면에 행정지원동을 배치하고 동물실험시설, 일반연구시설, 동물질병관리센터 등이 자리잡을 연구실험동이 들어선다. 동물실험시설은 특수실험시설의 특성 상 병원균의 오염 및 확산을 원천적으로 차단하고자

'Box in Box' 컨셉으로 계획하였고, 연구실험시설은 균일한 조도 확보를 위한 실험실은 북측에 두고 쾌적한 환경과 채광을 필요로 하는 교수연구실과 연구원실을 남측에 계획하였다. 수직동선에는 에코트리움과 휴게공간, 옥상정원 등을 계획하여 연구원들의 쾌적한 연구 환경을 배려하였다.

단면계획_대지의 단차를 활용하여 동물실험영역을 4.5m 들어올려 계획함으로써 자연지형의 훼손을 최소화하고 기능적으로 하역을 분리하고 접근을 수직적으로 분리함으로써 보안을 강화하였다.

외래 진료 기능을 갖는 동물질병치료센터를 공공의 접근에 유리한 1층에 배치하고, 일반연구영역, BSL3(Bio Safety Level 3)영역을 기능에 따라 수직조닝하여 보안통제와 연구분과별 유기적인 연계가 이루어지도록 계획하였다

입면계획_행정지원동은 단차를 이용하여 지형과 유기적으로 연결되는 특성을



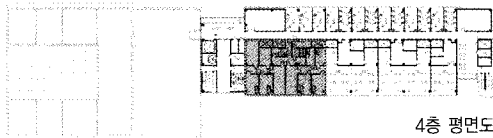
살려 행정사무영역과 강당영역이 마주보는 C자 형태로 결합하는 형상을 통해 기능구성과 지형활용이 건물의 입면에서 효과적으로 드러나도록 표현하였다.

연구실험동은 깨끗하고 투명한 크리스탈 이미지로 첨단연구소의 이미지를 구축하고 파창과 ㄱ자 모양의 커튼월로 수직동선과의 유기적 결합을 강조하고, 간결한 구성의 기능적인 연구실험영역을 부유하는 매스로 강조하였다.

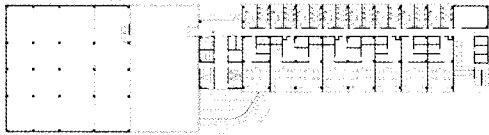
동물실험영역은 상부 설비층을 이용하여 아연도골강판의 구조물을 지형에 따라 상승하는 형상으로 계획하여 기능을 만족하면서도 특색있는 입면으로 계획하였다. ■



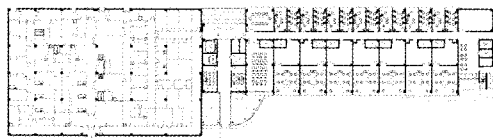
5층 평면도



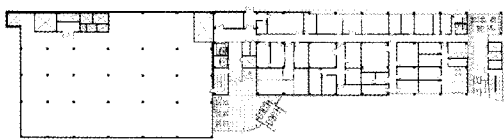
4층 평면도



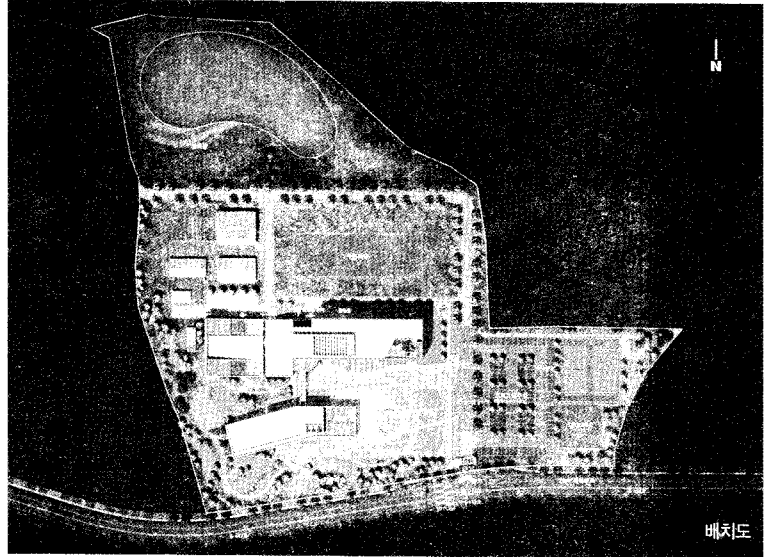
3층 평면도



2층 평면도



1층 평면도



배치도



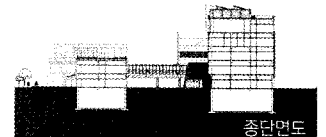
장면도



우측면도



횡단면도



종단면도

