

축산물 유통동향

산지가격

가. 젓소

(2010년 3월 30일, 단위 : 천원/두)

구분 일시	송 아 지				수정 단계	초 산 만 삭	성 우			
	초유 때 기		분유 때 기				초산우	4산우	노폐우	수 소
	암	수	암	수						
11월 10일	79	166	223	382	1,014	2,513	2,273	1,383	691	3,677
11월 20일	73	199	221	454	830	2,518	2,279	1,410	688	3,581
11월 30일	73	196	220	441	994	2,515	2,264	1,386	684	3,696
12월 10일	76	203	213	445	1,034	2,550	2,261	1,423	704	3,723
12월 20일	77	199	217	446	1,038	2,549	2,258	1,411	708	3,447
12월 30일	77	198	217	448	1,053	2,542	2,271	1,411	701	3,705
1월 10일	76	188	225	451	1,032	2,544	2,320	1,468	702	3,783
1월 20일	75	191	217	433	1,041	2,546	2,285	1,437	690	3,571
3월 30일	86	259	236	538	1,142	2,634	2,396	1,548	765	3,592

자료 : 농협중앙회(축산물 가격정보)

나. 한우

(2010년 3월 30일, 단위 : 천원)

구분	전년말월 평균	전년동월	전월	전순	현재	전일대비(%)		
		'09.3	'10.2	11~20	3.30			
산 지 가 격	큰소(600kg)	암	5,904	4,597	-	-	5,645	-0.3
	송아지 (6~7월령)	수	2,292	1,669	-	-	2,536	9.9
		암	2,081	1,509	-	-	2,364	6.1
	송아지 (4~5월령)	수	2,602	1,964	-	-	2,680	1.2
		암	2,313	1,762	-	-	2,475	2.4

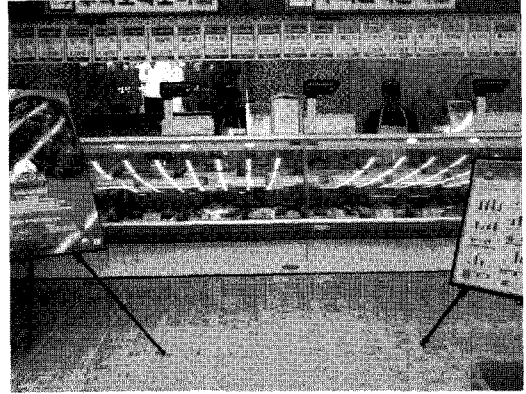
자료 : 농림부(축산물 가격동향)

II 축산물가격 유통동향

도매시장 육우 지역격차

(단위: 원/kg)

구 분		3.26	3.29	3.30
서울	농 협	10,820	10,949	10,779
지	삼성식품(인천)	12,078	10,149	10,917
	신홍산업(대구)	10,538	-	11,196
	부경축공(부산)	10,087	7,841	9,312
방	동원산업(부산)	-	6,700	10,114
	김해산업(부산)	-	-	9,460



III 원유생산 관련

가. 원유위생등급별 원유생산량 구성비(2월)

세균수 등급별 원유생산량 구성비 추이

(단위: %)

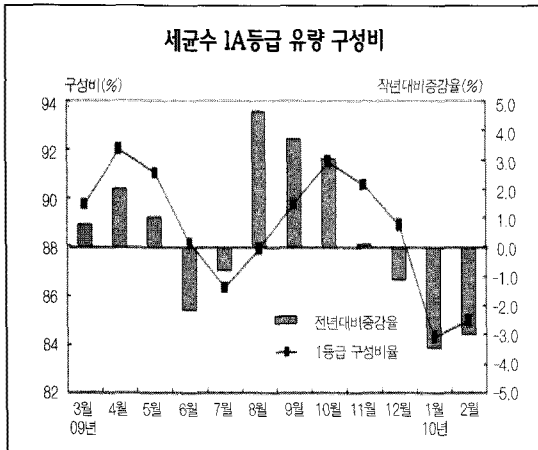
구 분		1A등급 (3만미만)	1B등급 (10만미만)	2등급 (25만미만)	3등급 (50만이하)	4등급 (50만초과)
2010년	1월	84.3	13.2	1.8	0.4	0.2
	2월	85.0	12.7	1.5	0.6	0.2

체세포수 등급별 생산량 구성비 추이

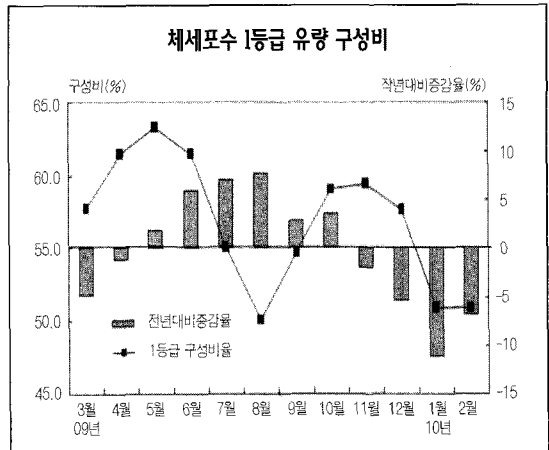
(단위: %)

구 분		1등급 (20만미만)	2등급 (35만미만)	3등급 (50만미만)	4등급 (75만이하)	5등급 (75만초과)
2010년	1월	50.9	32.3	11.3	4.5	0.9
	2월	50.9	32.9	11.1	4.3	0.8

세균수 1A등급 유량 구성비



체세포수 1등급 유량 구성비



자료: 낙농진흥회

나. 분유재고 동향

(단위 : 톤)

일 자		계	전지분유	탈지분유
2009년	9월	4,834	146	4,688
	10월	4,353	276	4,077
	11월	4,099	229	3,870
	12월	4,472	335	4,137
2010년	1월	5,162	336	4,826
	2월	6,558	771	5,787

자료 : 한국유가공협회

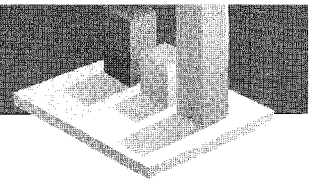
IV 유제품 수입 실적

가. '10. 1-2 유제품 수입실적

(단위 : 톤, 천불)

품 목	수입량	'10. 1~2		'10. 1~2		대 비(%)	
		중량(A)	금액(B)	중량(A')	금액(B')	A/A'	B/B'
밀크와 크림(미농축)		0	0	0	2	-	0.0%
크림(냉동/기타)		1,202	1,917	991	1,836	121.3%	104.4%
탈지분유		1,340	3,582	1,584	4,865	84.6%	73.6%
전지분유		336	927	221	1,306	152.0%	71.0%
연유		37	80	24	72	154.2%	111.1%
발효유		9	63	6	35	150.0%	180.0%
버터밀크		0	0	5	27	0.0%	0.0%
유장		6,704	7,377	4,023	5,488	166.6%	134.4%
버터		1,404	3,974	412	1,590	340.8%	249.9%
치즈		9,555	35,181	7,007	33,319	136.4%	105.6%
유당		1,823	1,936	1,254	998	145.4%	194.0%
카제인		1	5	32	298	3.1%	1.7%
합계		22,411	55,042	15,559	49,836	144.0%	110.4%

자료 : 관세청



나. 코코아, 우유, 버터, 아이스크림 조제품

(단위 : 톤, 천불)

품 목	수입량	'10.1-1		'10.1-1		대 비(%)	
		중량(A)	금액(B)	중량(A')	금액(B')	A/A'	B/B'
조 제 분 유 / 식 료 품		526	4,585	310	2,569	169.7%	178.5%
훈 합 분 유		3,372	8,934	3,115	10,461	108.3%	85.4%
버 터 조 제 품		3,165	9,073	2,017	6,855	156.9%	132.4%
아 이 스 크 린 조 제 품		97	703	65	359	149.2%	195.8%

자료 : 관세청

V 쇠고기 및 부산물 수입실적

가. '10. 1-2 쇠고기 수입 실적

(단위 : 톤, 천불)

품 목	수입량	'10. 1~2		'09. 1~2		대 비(%)	
		중량(A)	금액(B)	중량(A')	금액(B')	A/A'	B/B'
냉 장 쇠 고 기		4,106	26,753	3,398	19,900	120.8%	134.4%
냉 등 쇠 고 기		19,234	72,716	16,703	62,185	115.2%	116.9%
합 계		23,340	99,469	20,101	82,085	116.1%	121.2%

자료 : 관세청

나. '10.1-2 소 부산물 수입 실적

(단위 : 톤, 천불)

품 목	수입량	'10. 1~2		'09. 1~2		대 비(%)	
		중량(A)	금액(B)	중량(A')	금액(B')	A/A'	B/B'
설 육 (냉 장)		74	523	40	262	185.0%	199.6%
허		5	13	3	7	166.7%	185.7%
꼬 리		419	1,571	658	2,191	63.7%	71.7%
족		383	547	15	26	2,553.3%	2,103.8%
소 의 장		432	404	636	865	67.9%	46.7%
기 타		3,291	11,604	2,366	7,247	139.1%	160.1%

자료 : 관세청