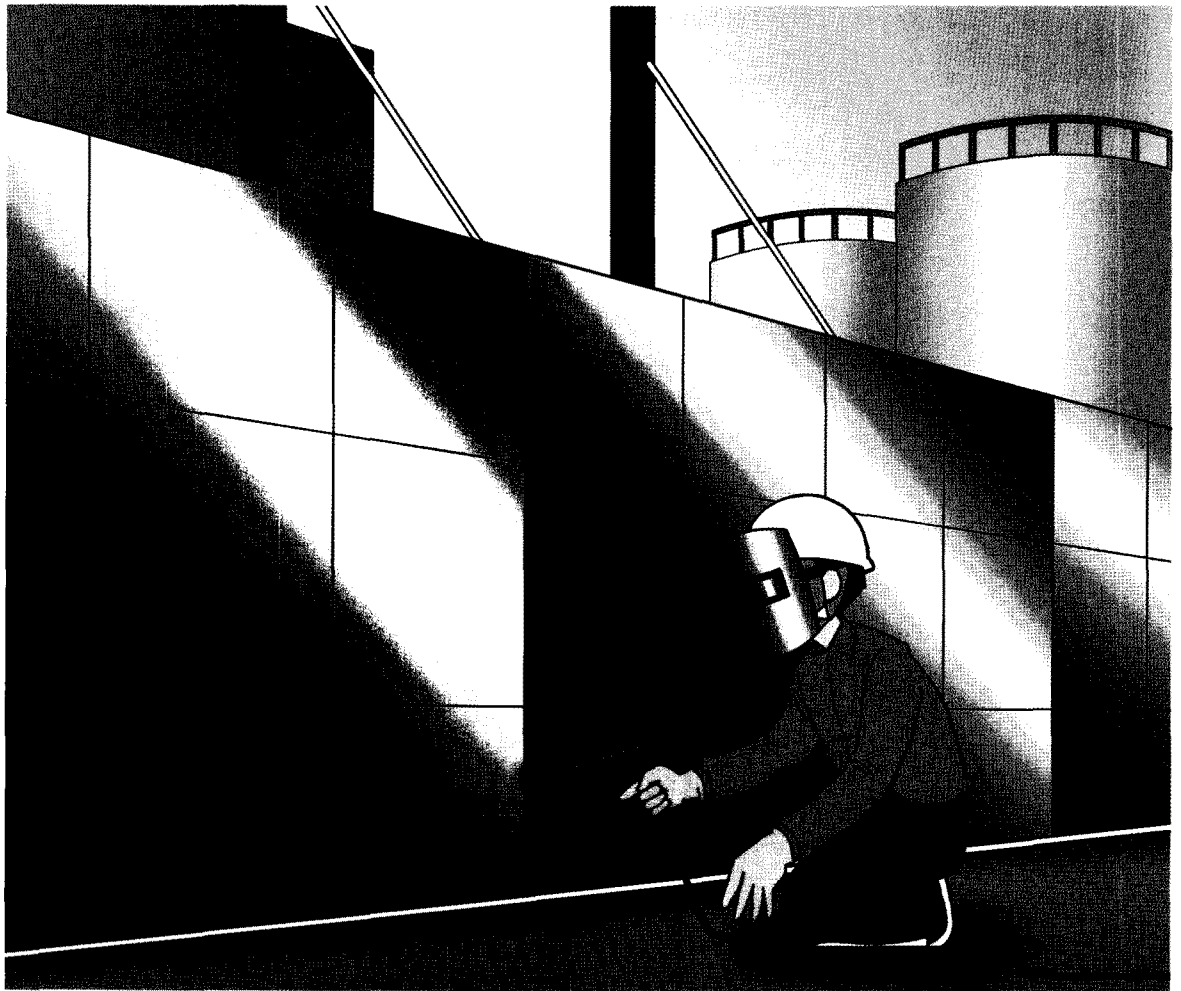


## 단위작업명 : 대형탱크 외벽 해체작업



### 위험요인 및 안전대책

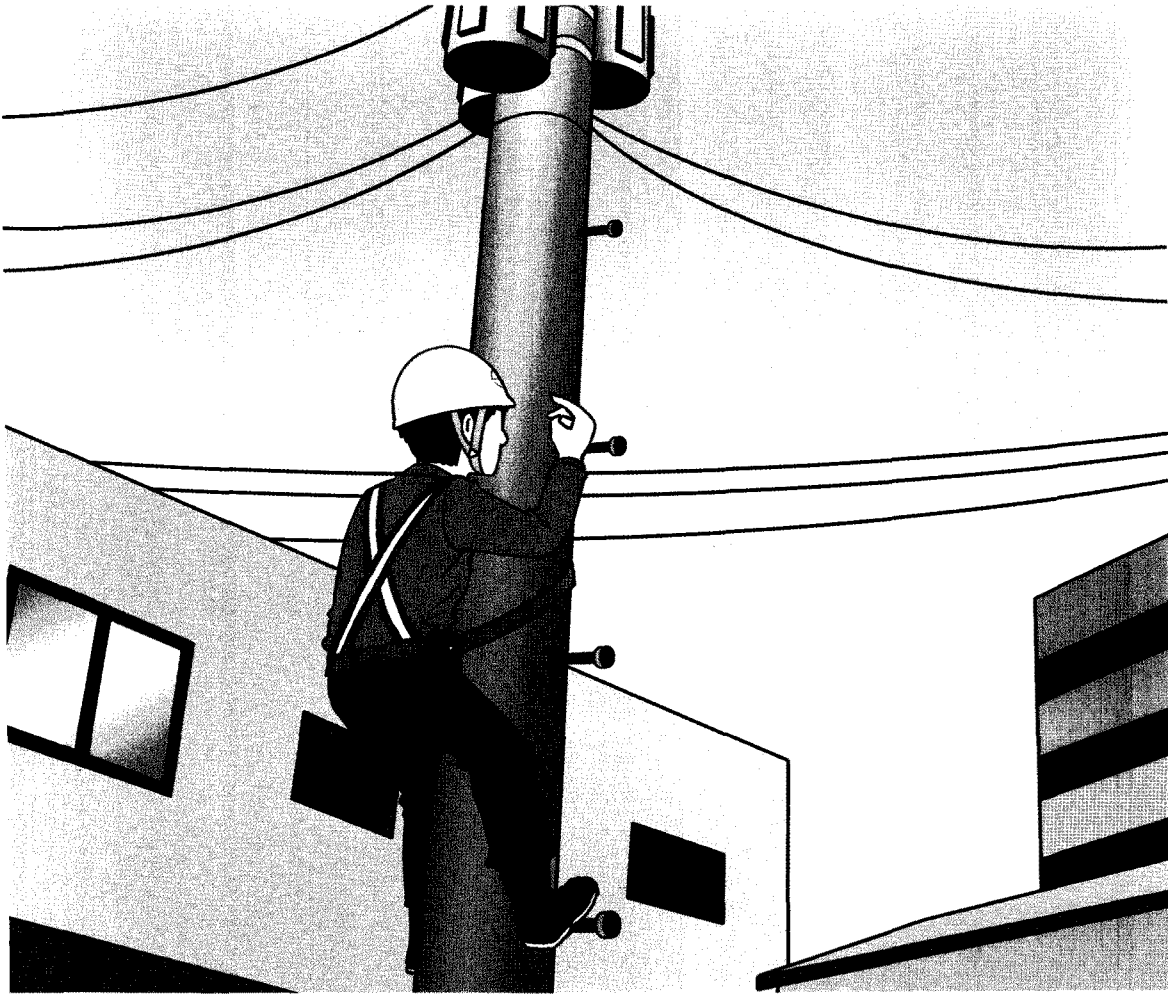
#### <위험요인>

- (1) 탱크 내부의 잔류물질에 의한 발화, 폭발 위험
- (2) 탱크 내부 작업시 질식 위험
- (3) 탱크 상부에서의 추락 위험
- (4) 용단에 의한 대형탱크 해체 작업시 외부벽체의 전도 위험

#### <안전대책>

- (1) 탱크 내부를 불활성 기체로 치환
- (2) 탱크 내부 작업시 산소농도 측정 및 산소마스크등 착용
- (3) 추락방지조치 실시 후 작업
- (4) 용단에 의한 해체 작업시 외부벽체 전도방지조치 실시

## 단위작업명 : 전신주 작업



### 위험요인 및 안전대책

#### <위험요인>

- (1) 송하강시 추락위험
- (2) 작업시 감전재해 위험
- (3) 작업공구의 낙하 위험
- (4) 단독작업으로 인한 피해범위 확대 위험

#### <안전대책>

- (1) 안전대등 적정 보호구 착용
- (2) 감전방지용 보호구 착용 및 안전모 착용
- (3) 절연성의 공구 사용 및 공구 수용자켓이 느슨하지 않게 조임
- (4) 단독작업 금지 및 보조자 1인 배치