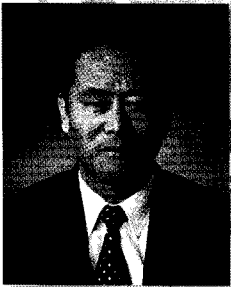


새로운 조경수 (풍년화 / 상록풍년화)



김종열 | 사무국장
 (사)한국조경수협회 경남중부지회
 창녕제일고등학교 조경과 산학겸임교사

품명	명	풍년화	상록홍화 풍년화
과	명	조록나무과	조록나무과
학	명	<i>Hamamelis japonica</i>	<i>Lorpetalum chinenes var.rubra</i>
개화기		4월	5월
원산지		일본	중국

우리나라에서 재배되고 있는 조경수는 약200여종의 조경수가 있으나 이를 사용및 식재 용도별 / 테마별로 분류하면 대개 꽃이 아름다운 조경수, 잎이 아름다운 조경수, 수피가 아름다운 조경수등 약20여종으로 분류되는데 이 중 풍년화 / 상록풍년화는 꽃이 아름다운 조경수에다 분류해도 좋을듯 합니다.

1. 종류와 생육특성

풍년화	상록 풍년화
<p>풍년화는 일본이 원산지로 쌍떡잎식물의 장미목 조록나무과 낙엽 소교목 이며 수고는 6m까지 자라며 수피는 회색빛을 띤 갈색으로 매끄럽고 작은가지는 노란빛을 띤 갈색 또는 어두운 갈색입니다.</p> <p>잎보다 꽃이 먼저피고 노란색이며 꽃잎은4개이고 줄모양의 바소꼴이며 길이 2cm정도로 다소 찌글찌글 합니다.</p> <p>내한성은 강하나 건조한땅은 생장에 좋지 않으며 뿌리는 튼튼한 편이지만 이식시 분을 크게 뜨고 짐같은 것으로 줄기를 싸서 수분 증발을 억제해주면 생장에 도움이 될 것이며 겨울철 뿌리 주변에 비료로 퇴비나 계분을 묻어주면 토양의 단립화를 방지하고 보수력을 가지는데 효과가 있습니다.</p>	<p>상록 풍년화는 중국남부, 히말라야산맥 부근이 원산지이며 우리나라에서는 꽃과 잎의 아름다움을 위한 최고의 연기자를 상록 풍년화 라고 칭합니다.</p> <p>상록풍년화는 꽃색깔로 붉은색 꽃을피우는 종을 홍화 상록풍년화(紅花常綠豊年花)라 하고 하얀색 꽃을 피우는 종을 백화상록풍년화(白花常綠豊年花)라고하며, 나뭇잎색깔은 녹색, 청동색, 와인색을 띠며 새순은 청동빛 붉은색이며 자라면서 올리브그린 색으로 바뀝니다.</p> <p>양수 식물로써 일조와 배수가 좋은장소에 심어야 하고, 내한성(-15℃)이 강하고 가뭄에도 잘 견디는 재배가 용이한 편이며, 식재는 비옥한 토양으로 유기물이 풍부한 산성토양을 좋아합니다.</p>

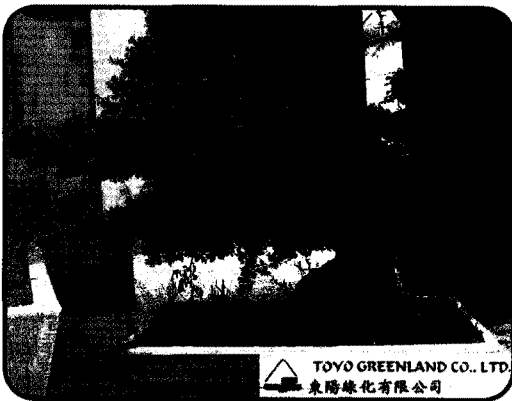
2. 조경수로서의 활용가치

풍년화	상록 풍년화
<p>이른봄에 잎보다 꽃이 먼저 피기 때문에 계절감을 줄 수 있는 공원이나 정원에 식재하면 좋습니다. 풍년화 꽃은 노란 색종이를 길게 오린것처럼 곱고 곱하여 특이한 느낌을 줍니다.</p>	<p>꽃이 피는시기는 4월 하순~5월초순으로 개화 기간이 2~3주간 지속되며 가늘고 긴 4장과 수술도 4개인 꽃을 피우며 꽃잎은 리본모양의 꽃을 나무가득 피울때면 매우 화려할 뿐 아니라 아름답습니다.</p>
<p>정원수 또는 분리대의 생울타리용, 가정과 공원의 군식용, 배경주 및 화분용 으로도 재배 되고있으며, 특히 손질에 강하기 때문에 생울타리용으로 적합합니다.</p>	

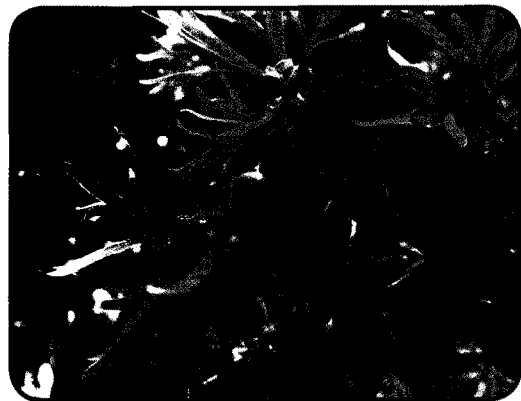
3. 번식 및 병해충

번식으로는 10월에 익는 씨앗을 채취하여 직파하거나 노천매장후 봄에파종 하면 발아합니다. 조록나무 실생2~3년생에다 3월에 접목 하거나, 전년에 자란 가지를 삽목하여도 잘 자랍니다.

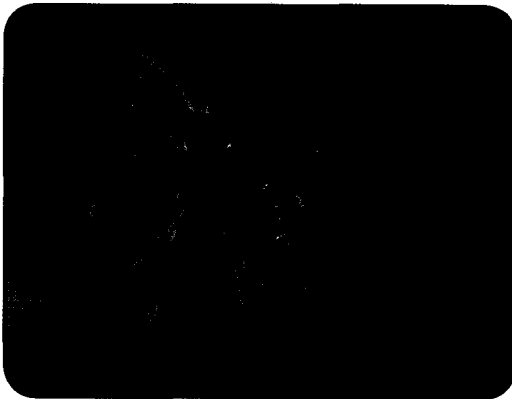
병해충은 그다지 발생하지 않으나 통풍 및 채광이 불량시 흰가루병 피해가 있을 수 있습니다.



분배담간 홍화상록풍년화 모습



홍화 상록풍년화 개화모습



개화된 풍년화 모습