

한·육우, 돼지는 증가, 젓소·양계는 감소

□ 자료제공 : 통계청

- 가축 사육마리수는 전분기('10.6.1일 기준)보다 한·육우, 돼지는 증가하였으나, 젓소, 산란계, 육계는 감소
- 한·육우 : 2,950천마리, 전분기보다 61천마리(2.1%) 증가
 - 원산지표시제 정착 등에 따른 소비증가, 사육심리 호전에 기인
 - 젓 소 : 429천마리, 전분기보다 3천마리(0.7%) 감소
 - 원유 생산조절제도('02년) 추진 및 저능력우 도태 등에 기인
 - 돼 지 : 9,901천마리, 전분기보다 173천마리(1.8%) 증가
 - 원산지표시제 정착 등에 따른 소비증가, 사육심리 호전에 기인
 - 산란계 : 60,095천마리 전분기보다 1,491천마리(2.4%) 감소
 - 낮은 계란가격으로 사육심리 위축에 기인
 - 육 계 : 71,271천마리, 전분기보다 30,419천마리(29.9%) 감소
 - 여름철 특수가 끝나는 계절적 요인 등에 기인

I. 2010년 3/4분기(9.1일 기준) 가축동향조사 결과

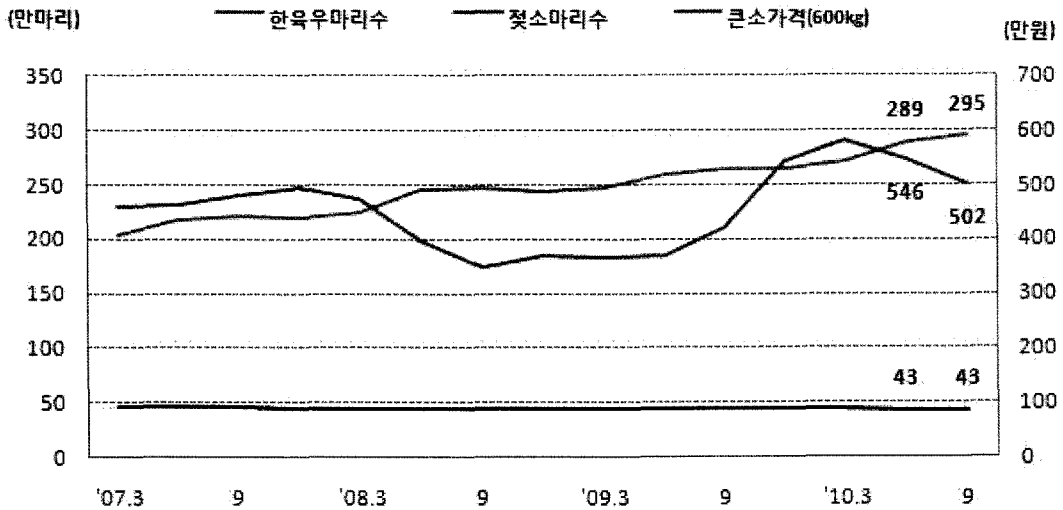
- 한·육우 사육마리수는 2,950천마리로 전분기보다 61천마리(2.1%) 증가
- 원산지표시제도 정착 및 소 이력추적제 시행, 정육점형 식당 증가에 따른 소비 증가, 사육심리 호전 등에 기인
 - * 한우 산지가격(600kg, 수컷/농협중앙회) : ('09.8) 4,870 → ('10.4) 5,433 → ('10.8) 5,044천원 ('10.5월은 구제역 발생에 따른 가축시장 휴장으로 거래형성이 중단되어 가격정보 없음)

3 / 4 분 기 가 속 동 향

□ 젖소 사육마리수는 429천마리로 전분기보다 3천마리(0.7%) 감소

○ 원유 생산조절제도('02년) 추진 및 저능력우 도태 등에 기인

〈한·육우 및 젖소 마리수, 한우 산지가격 추이〉



※ 한우 산지가격(600kg, 수컷)은 지난 3개월간 평균 가격임

□ 돼지 사육마리수는 9,901천마리로 전분기보다 173천마리(1.8%) 증가

○ 원산지표시제도 정착에 따른 소비증가, 산지가격 호조로 사육심리가 호전된 데 기인

* 돼지 생산마리수 : ('09.9) 4,729 → ('10.6) 4,910 → ('10.9) 4,978천마리

* 돼지 경락가격(축산물품질평가원, 박피기준) : ('09.8) 4,967 → ('10.5) 4,272 → ('10.8) 4,802원/kg

□ 산란계 사육마리수는 60,095천마리로 전분기보다 1,491천마리(2.4%) 감소, 육계는 71,271천마리로 전분기보다 30,419천마리(29.9%) 감소

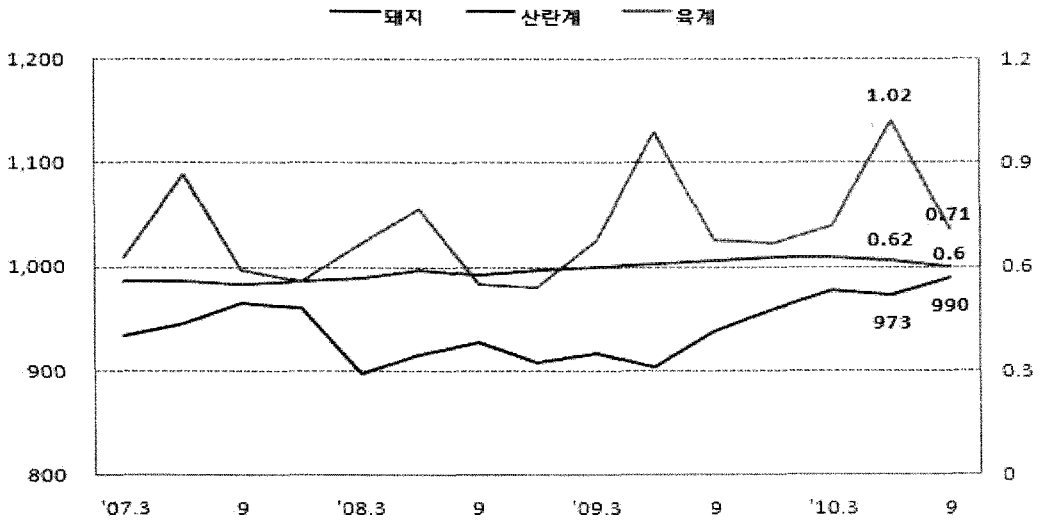
○ 산란계는 낮은 계란가격으로 사육심리가 위축된 데 기인

* 계란 산지가격(농협중앙회, 특란10개) : ('09.8) 1,185 → ('10.5) 1,037 → ('10.8) 1,094원

○ 육계는 여름철 특수이 끝나는 계절적 요인에 기인

3 / 4 분 기 가 속 동 향

〈돼지 및 닭(산란계, 육계) 사육마리수 추이〉



II. 통 계 표

1. 조사결과 총괄

(단위 : 천마리, 천가구, %)

구 분	'07.12	'08.12	2009			2010			증 감		
			6	9	12	3	6	9	전분기	전년동기	
소	총 마리수	2,654	2,876	3,039	3,079	3,079	3,156	3,320	3,379	59 (1.8)	300 (9.7)
	- 한육우	2,201	2,430	2,599	2,641	2,635	2,706	2,889	2,950	61 (2.1)	309 (11.7)
	• 그중한우	2,034	2,269	2,443	2,489	2,477	2,553	2,734	2,788	54 (2.0)	299 (12.0)
	• 가임암소	941	1,023	1,083	1,091	1,085	1,136	1,195	1,208	13 (1.1)	117 (10.7)
	- 젖 소	453	446	439	438	445	449	432	429	-3 (-0.7)	-9 (-2.1)
	• 가임암소	310	303	303	300	304	307	299	297	-2 (-0.7)	-3 (-1.0)
	사육가구수	192	188	184	182	181	183	182	181	-1 (-0.5)	-1 (-0.5)
	- 한육우	184	181	177	176	175	176	175	175	0 (0.0)	-1 (-0.6)
	• 그중한우	179	176	172	170	169	170	170	169	-1 (-0.6)	-1 (-0.6)
	- 젖 소	7.7	7.0	6.9	6.8	6.8	6.7	6.4	6.4	0.0 (0.0)	-0.4 (-5.9)
돼	총 마리수	9,606	9,087	9,044	9,381	9,585	9,768	9,728	9,901	173 (1.8)	520 (5.5)
	• 모 돈	1,004	913	916	940	966	988	981	976	-5 (-0.5)	36 (3.8)
지	사육가구수	9.8	7.7	7.7	7.8	8.0	7.8	7.9	7.7	-0.2 (-2.5)	-0.1 (-1.3)
닭	총 마리수	119,365	119,784	169,483	138,431	138,768	144,588	172,948	140,990	-31,958 (-18.5)	2,559 (1.8)
	- 산란계	56,093	59,168	61,143	61,998	62,967	62,524	61,586	60,095	-1,491 (-2.4)	-1,903 (-3.1)
	- 육 계	56,227	54,479	99,983	68,123	67,194	72,692	101,690	71,271	-30,419 (-29.9)	3,148 (4.6)
	사육가구수 (가구)	3,420	3,196	4,238	3,695	3,539	3,610	4,145	3,537	-608 (-14.7)	-158 (-4.3)

※ 가구당 사육마리수 : 한·육우 16.9마리(한우 16.5마리), 젖소 66.9마리, 돼지 1,283.4마리, 닭 39,861마리

※ 닭 총마리수 및 사육가구수는 종계를 포함한 수치임