

전력통계

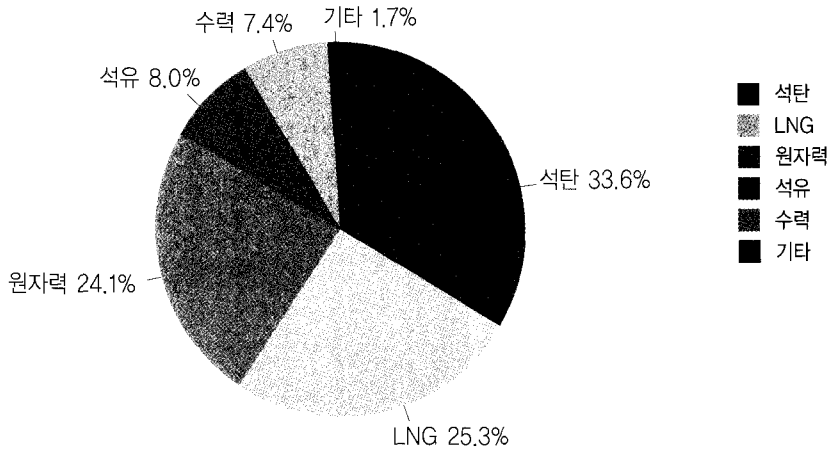
자료제공 / 전력거래소

●●● 전력수급 (단위 : 만kW, %)

발생일시	공급능력	최대전력	예비력	예비율
'09. 12. 18 18시	7,331.0	6,679.7	527.4	7.9

●●● 발전설비용량 (단위 : 만kW, %)

('09.12.24 기준)

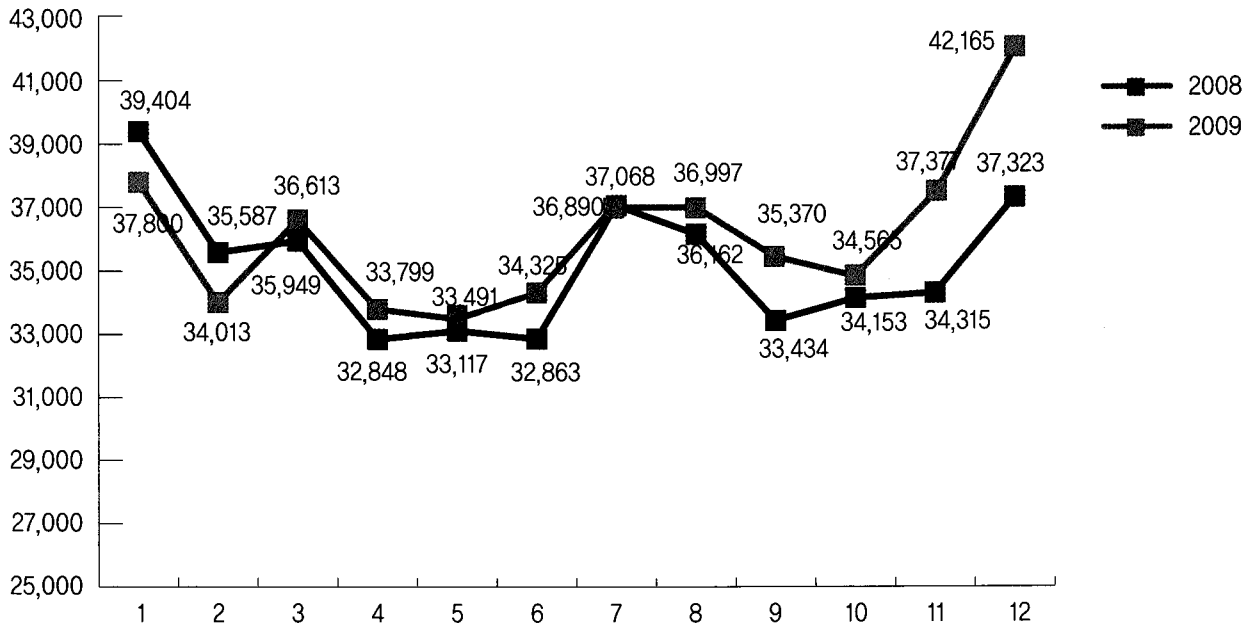


[연료원별 발전설비용량]

연료원별	설비용량	점유율	회사별	설비용량	점유율
수 력	543.0	7.4	한수원	1,825.6	24.8
석 탄	2,467.7	33.6	남 동	896.5	12.2
석 유	584.2	8.0	중 부	939.9	12.8
LNG	1,858.5	25.3	서 부	888.5	12.1
원자력	1,771.6	24.1	남 부	877.9	11.9
기 타	122.1	1.7	동 서	950.4	12.9
기 타			기 타	968.2	13.2
계	7,347.0	100.0	계	7,347.0	100.0

※ 기타 : 신재생에너지(수력 제외)

●●● 발전량 (단위 : GWh, %)

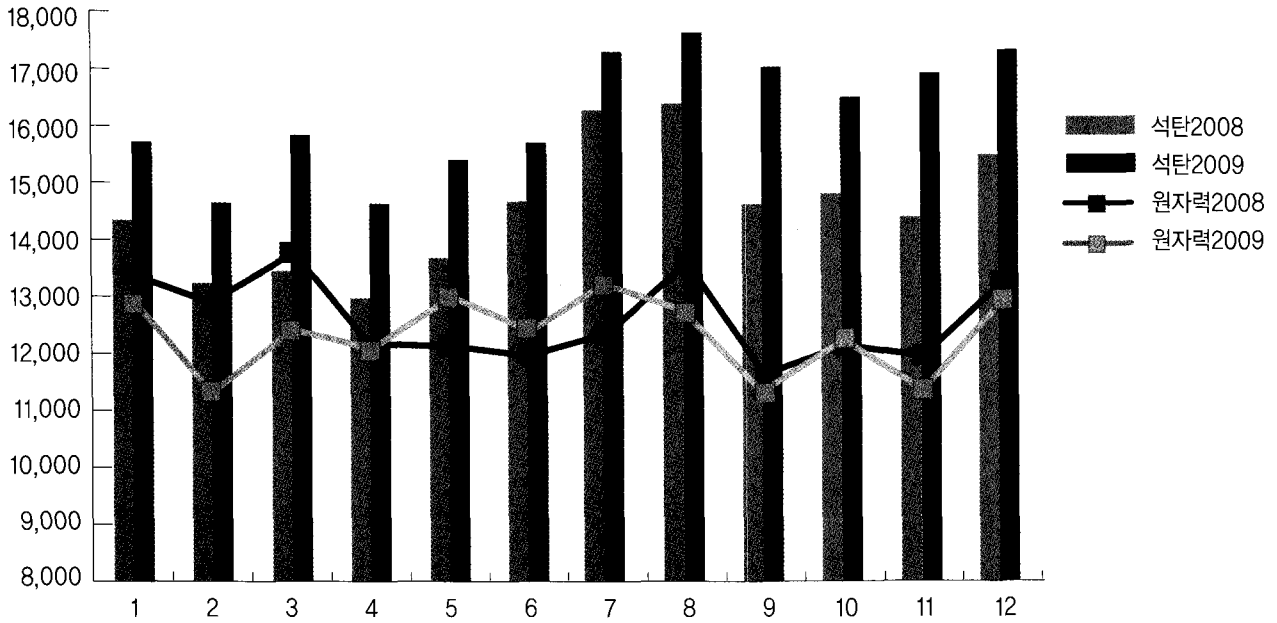


[월별 발전량 추이]

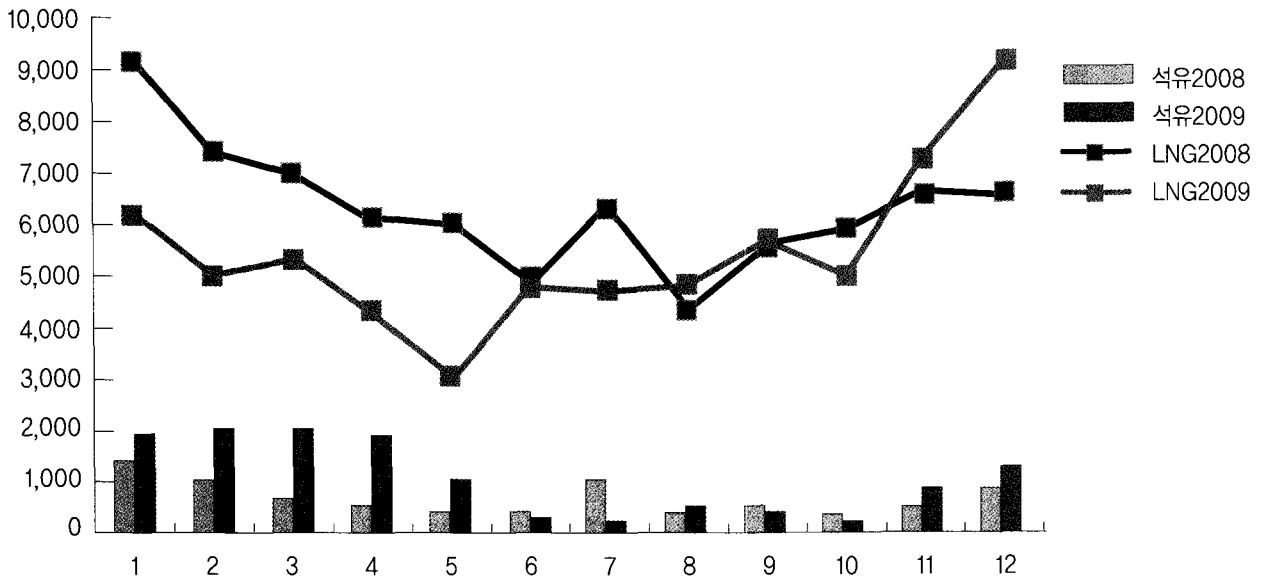
연료원	12월 실적			~12월 누계		
	'08년	'09년	(증감률)	'08년	'09년	(증감률)
수 력	219	335	(52.7)	5,310	5,424	(2.2)
석 탄	15,462	17,344	(12.2)	174,226	193,996	(11.3)
석 유	873	1,401	(60.5)	8,478	12,597	(48.6)
LNG	6,639	9,163	(38.0)	76,180	65,587	(-13.9)
원자력	13,249	12,980	(-2.0)	151,338	148,210	(-2.1)
기 타	880	942	(7.0)	6,683	7,590	(13.6)
계	37,323	42,165	(13.0)	422,215	433,405	(2.7)

※ 기타 : 집단에너지, 신재생에너지(수력 제외)

●●● 주요 월별 발전량 (단위 : GWh, %)

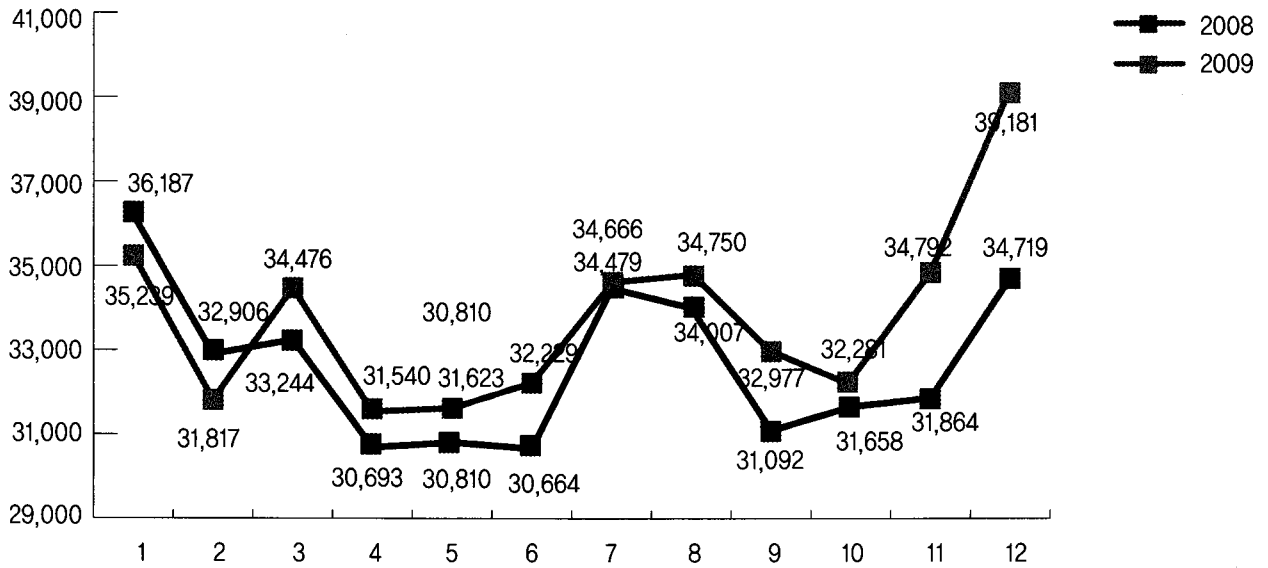


[석탄, 원자력 발전량 추이]



[석유, LNG 발전량 추이]

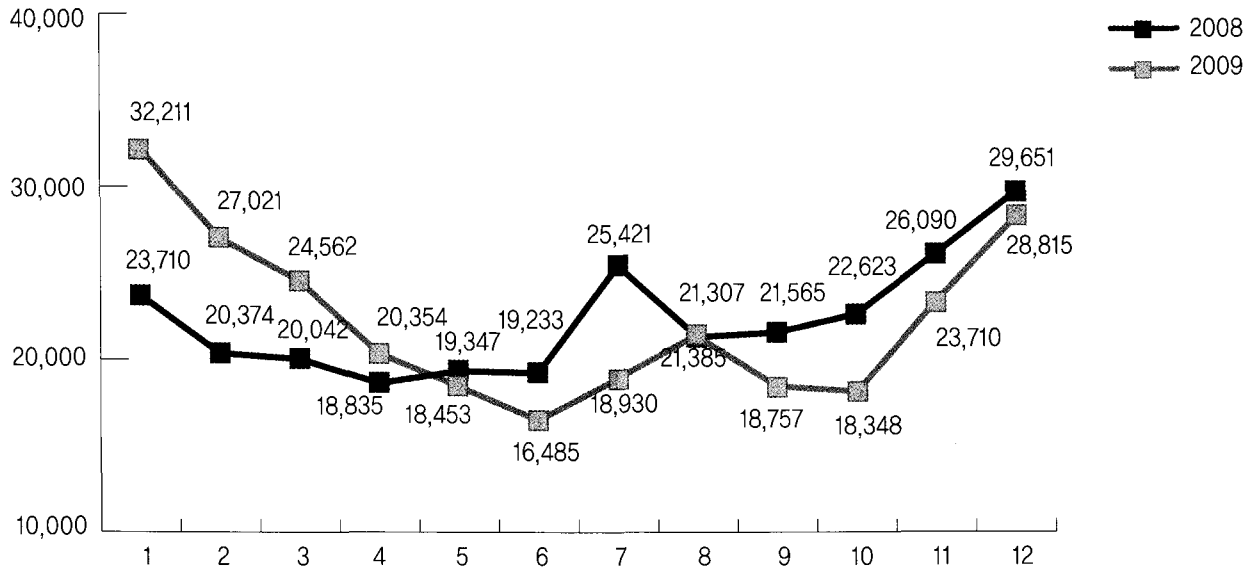
●●● 전력거래량 (단위 : GWh, %)



[월별 전력거래량 추이]

연료원	12월 실적			~12월 누계		
	'08년	'09년	(증감률)	'08년	'09년	(증감률)
수 력	226	348	(53.9)	5,488	5,576	(1.6)
석 탄	14,829	16,822	(13.4)	166,728	186,137	(11.6)
석 유	1,013	1,473	(45.3)	8,931	12,868	(44.1)
LNG	5,738	7,905	(37.8)	65,188	87,554	(-11.7)
원자력	12,631	12,372	(-2.0)	144,254	141,123	(-2.2)
기 타	282	260	(-7.6)	1,733	2,424	(39.9)
계	31,864	39,181	(12.8)	392,322	405,683	(3.4)

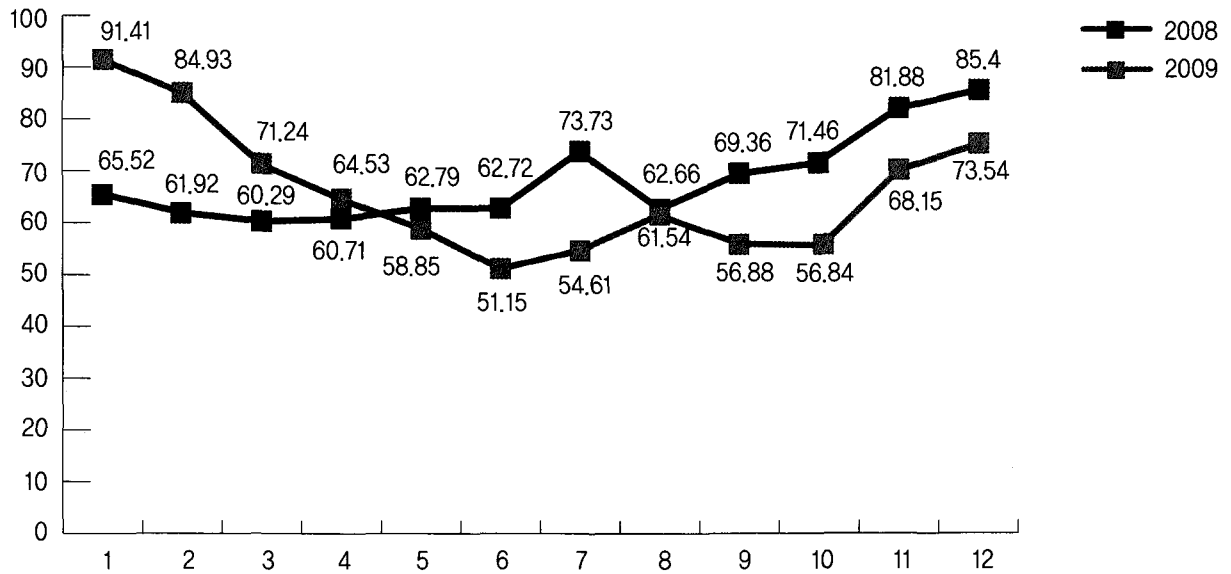
●●● 전력거래금액 (단위 : 억원, %)



[월별 전력거래금액 추이]

연료원	12월 실적			~12월 누계		
	'08년	'09년	(증감률)	'08년	'09년	(증감률)
수 력	508	576	(13.5)	8,919	7,230	(-18.9)
석 탄	10,409	10,636	(2.2)	89,487	115,675	(29.3)
석 유	2,026	2,234	(10.3)	17,430	18,942	(8.7)
LNG	10,418	9,632	(-7.5)	93,644	74,540	(-20.4)
원자력	5,815	5,429	(-6.6)	56,291	50,175	(-10.9)
기 타	476	307	(-35.4)	2,228	2,535	(13.8)
계	29,651	28,815	(-2.8)	267,999	269,097	(0.4)

●●● 전력거래 정산단가 (단위 : 원/kWh, %)



[월별 전력거래 정산단가 추이]

연료원	12월 실적			~12월 누계		
	'08년	'09년	(증감률)	'08년	'09년	(증감률)
수 력	224.62	165.71	(-26.2)	162.53	129.66	(-20.2)
석 탄	70.19	63.23	(-9.9)	53.67	62.15	(15.8)
석 유	199.90	151.68	(-24.1)	195.16	147.20	(-24.6)
LNG	181.55	121.85	(-32.9)	143.65	129.51	(-9.8)
원자력	46.04	43.88	(-4.7)	39.02	35.55	(-8.9)
기 타	168.99	118.16	(-30.1)	128.60	104.58	(-18.7)
계	85.40	73.54	(-13.9)	68.31	66.33	(-2.9)

※ 이 보고서에 수록된 데이터는 잠정치로 작성되었으며, 좀 더 자세한 것은 월말경에 발간되는 '전력거래소 주요 통계'를 참고하시기 바랍니다.