

한국특허정보원 소식

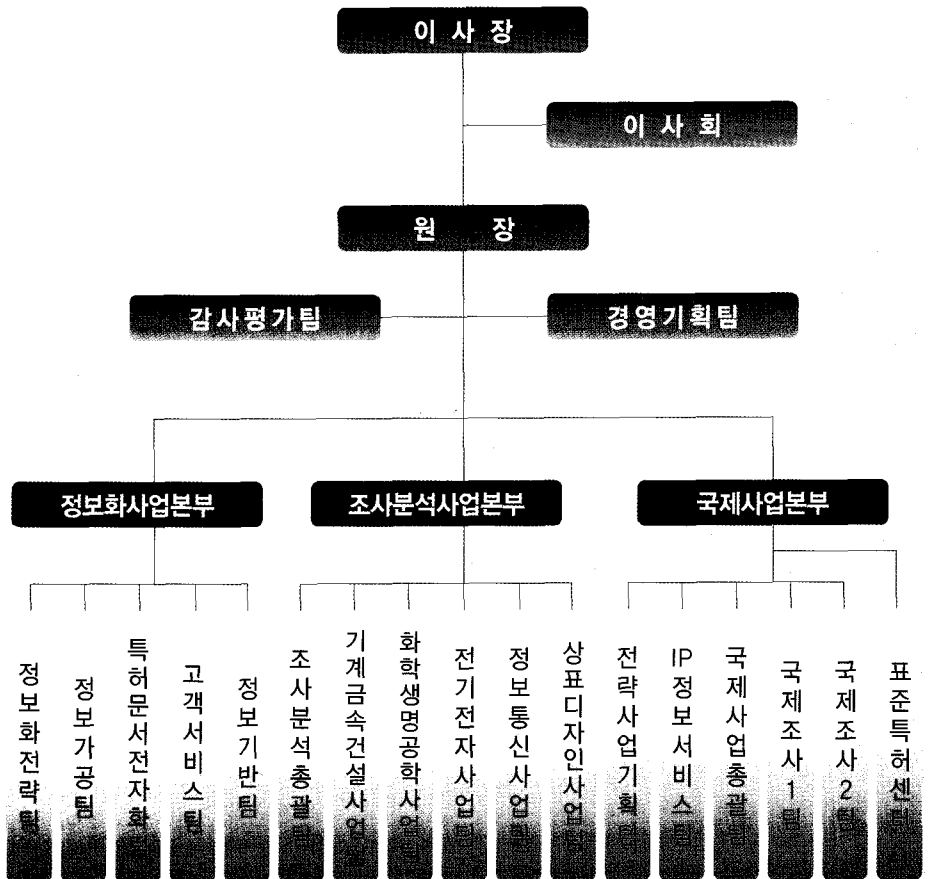
한국특허정보원 조직 개편 단행

한국특허정보원은 지난 1월 1일부로 사업구조 재편에 따른 조직 개편을 단행했다. 먼저 국가 R&D 관련 사업의 R&D 특허센터 이관에 따라 국가 R&D전략기획팀과 IP-R&D전략지원팀을 대신 특허정보조사분석서비스인 FORX 사업조직으로 전환하였다. 이를 연구기능과 마케팅·기획기능을 담당하는 전략사업기획팀으로, 사업운영 및 조사분석 실무를 담당하는 IP정보서비스팀으로 양분하였다.

전략사업기획팀은 중장기적으로 사업화 단계까지 개발을 목표로 하는 전략 연구과제와 특허정보분석보고서의 활용도를 높이고 신시장 창출을 위한 새로운 정보분석 방법론을 연구과제로 추진하게 된다.

이와 함께 지난 11월 TFT 조직으로 설립된 표준특허센터는 국제사업본부 직할의 정식 직제로 승격되었다. 표준특허센터는 국제표준화가 유망한 기술을 연구 또는 보유 중인 산·학·연의 표준특허 창출 촉진을 지원하는 역할을 담당하게 된다.

※ 3본부 18개팀 1센터



2010 표준특허 멘토지원사업 시행

국제표준화가 유망한 기술을 연구 또는 보유중인 산학연의 표준특허 창출을 촉진하고 이를 통한 관련 산업 경쟁력 향상을 도모하기 위한 「표준특허 멘토지원사업」접수가 1월 25일부터 2월 5일까지 시행된다.

「표준특허 멘토지원사업」은 '표준특허 발굴형' 및 '표준특허 역량강화형' 전문가 멘토 지원이 주요 내용으로 자세한 사항은 아래와 같다.

◆ 지원내용

표준특허 발굴형	표준특허 역량강화형
산·학·연이 보유한 특허에 대한 표준특허 여부 검증을 통해 표준특허를 발굴하고 표준특허가 유력한 특허에 대해서는 제정된 표준규격의 비교분석을 통해 표준특허화를 위한 전략을 제공	표준특허에 대한 기본역량을 제고하기 위해 맞춤형 표준특허 교육 및 표준특허 정보제공 지원

◆ 신청자격

표준특허 발굴형	표준특허 역량강화형
표준기술분야에 해당하는 특허로서, 표준이 제정되기 이전에 출원*된 특허를 보유한 대학, 연구소 및 기업 * 출원일은 최초 출원일을 기준으로 함	<ul style="list-style-type: none"> - 표준과 관련된 연구개발을 수행하는 대학, 연구소 및 기업 - 세미나 참석 가능한 인원이 3명 이상인 대학, 연구소 및 기업 - 자체 세미나 장소 및 설비를 보유한 대학, 연구소 및 기업

◆ 지원절차

표준특허 발굴형	표준특허 역량강화형
①신청·접수 → ②서류심사 → ③지원대상 선정 → ④전문가 풀 모집 → ⑤지원대상과 전문가 매칭 → ⑥기초분석(표준특허발굴) → ⑦심층분석 및 표준화전략제공(표준특허가 유력한 특허에 한정)	①신청·접수 → ②서류심사 → ③지원대상 선정 → ④전문가 풀 모집 → ⑤지원일정 확정 → ⑥지원 실시

신청 접수는 우편이나 방문을 통해 이루어지며, 자세한 사항은 한국특허정보원 표준특허센터(02-6915-6273)로 문의하거나 홈페이지(www.kipi.or.kr)를 참조하면 된다.