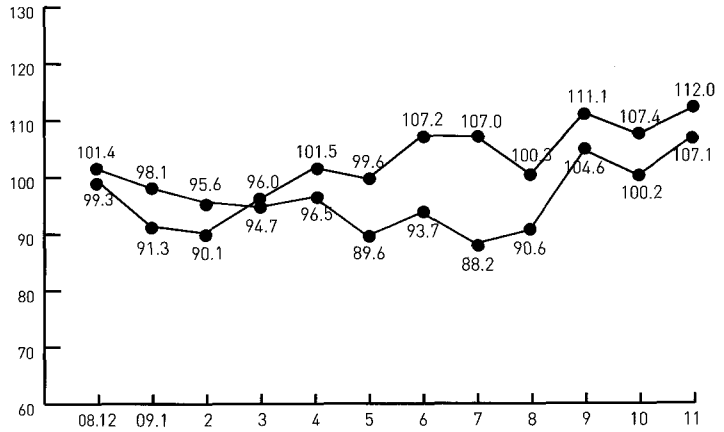


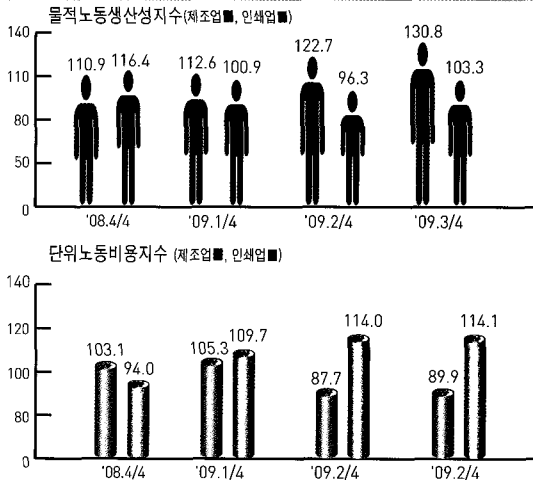
- 2009년 11월 중소기업의 생산지수와 인쇄업의 생산지수 모두 상승했다.
- 2009년 3/4분기 인쇄업의 노동생산성과 노동비용은 모두 상승했다.
- 2010년 1월 인쇄업 업황 BSI 전망치가 전월보다 상승한 110포인트를 기록했다.
- 2009년 12월중 인쇄물 수출액이 전년 동월 대비 42.1% 상승했다.
- 2009년 12월중 인쇄기자재 수입액이 전년 동월 대비 7.9% 하락했다.

1. 인쇄업 생산지수 (2000=100) 자료 : 기업은행



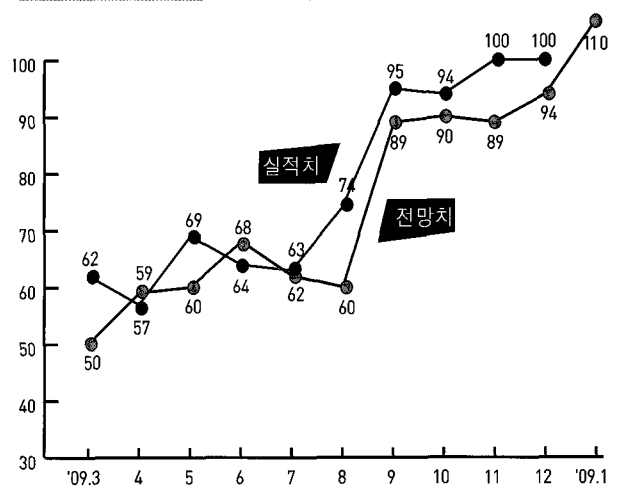
2. 출판인쇄기록매체복제업 물적노동생산성과 단위 노동비용지수 (2000년=100)

자료 : 한국생산성본부



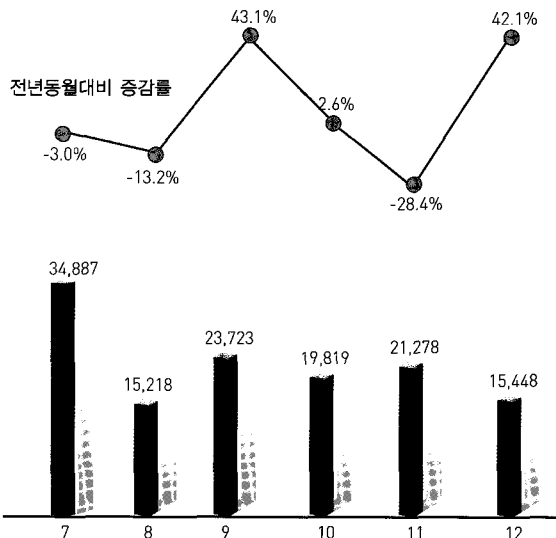
3. 인쇄업 업황 경기지수(BSI)

자료 : 한국은행



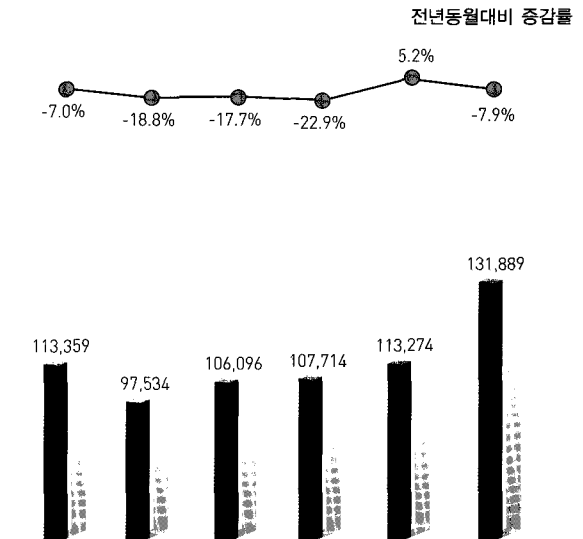
4. 인쇄물 수출 동향

자료 : 관세청 (단위 : 천달러)



5. 인쇄기자재 수입 동향

자료 : 관세청 (단위 : 천달러)



*2007년도부터 인쇄기에 사무용프린터, 복합기 등이 포함됨

인쇄물 수출

(자료 : 관세청, 단위 : 천달러)

구 분	2004년	2005년	2006년	2007년	2008년	2008년	2009년	2009년
	총 계	총 계	총 계	총 계	총 계	12월	12월	1월~12월
인쇄서적, 소책자, 리플렛 이와 유사한 인쇄물	86,896	93,176	91,799	115,776	134,906	7,895	9,517	99,131
신문, 잡지 및 정기간행물	5,846	7,427	6,906	6,020	7,118	465	650	6,456
아동용의 그림책과 습화책	431	1,159	1,497	2,754	3,030	187	232	2,846
악보	1	13	8	25	1	0	0	15
지도, 해도 이와 유사한 차트	322	816	711	529	604	125	14	438
설계도와 도안	5,129	5,042	2,031	4,512	19,433	182	95	2,388
우표, 수입인지, 기타 유가증권	2,708	281	393	34	16	0	0	1,834
전사물	19,361	18,477	15,148	16,546	14,961	1,200	1,378	15,042
인쇄된 엽서, 인쇄카드	5,409	5,446	5,994	5,729	5,456	908	739	8,051
캘린더	22,324	27,257	31,077	27,069	27,701	419	465	26,438
기타 인쇄물	33,754	37,129	29,303	34,106	36,822	7,847	2,358	88,713
합 계	182,181	196,223	184,847	210,346	250,048	10,868	15,448	269,352

인쇄물 수입

(자료 : 관세청, 단위 : 천달러)

구 분	2004년	2005년	2006년	2007년	2008년	2008년	2009년	2009년
	총 계	총 계	총 계	총 계	총 계	12월	12월	1월~12월
인쇄서적, 소책자, 리플렛 이와 유사한 인쇄물	116,841	140,705	165,401	208,86	200,418	19,084	17,936	188,141
신문, 잡지 및 정기간행물	23,859	18,974	20,260	22,029	21,383	1,633	1,407	17,964
아동용의 그림책과 습화책	7,599	10,293	14,584	22,731	20,243	1,488	1,411	15,976
악보	1,024	1,191	1,199	1,890	1,815	70	85	1,539
지도, 해도 이와 유사한 차트	2,837	2,672	3,303	3,537	5,028	384	403	3,845
설계도와 도안	2,100	1,286	922	416	1,043	34	71	939
우표, 수입인지, 기타 유가증권	4,718	3,382	4,098	3,133	3,802	744	3,267	22,158
전사물	24,219	32,595	39,733	40,616	48,668	2,753	2,765	41,936
인쇄된 엽서, 인쇄카드	3,673	4,315	4,249	5,118	6,047	330	227	4,022
캘린더	1,101	1,313	2,506	2,800	1,819	300	507	1,871
기타 인쇄물	39,113	35,499	50,929	43,273	53,256	6,208	3,605	49,835
합 계	227,084	252,225	307,184	354,404	363,522	33,028	31,684	348,226

인쇄기자재 수출

(자료 : 관세청, 단위 : 천달러)

구 분	2004년	2005년	2006년	2007년	2008년	2008년	2009년	2009년
	총 계	총 계	총 계	총 계	총 계	12월	12월	1월~12월
제책기계	3,188	4,733	4,455	6,804	6,429	371	443	4,885
제지용 펄프지 또는 판지의가공용기계	57,689	62,723	69,302	71,436	76,863	6,558	7,364	71,412
활자의 주조용, 식자용기기 및 부분품	4,977	3,960	2,587	1,737	3,901	249	236	2,451
인쇄기	38,949	120,562	126,666	1,345,083	1,456,030	105,715	119,402	1,252,301
인쇄제판용의 카메라	3	2	3	16	41	1	2	15
인쇄제판용 롤상필름자동현상기기	1,719	355	1,720	2,951	624	7	3	446
합 계	106,525	192,335	204,733	1,428,027	1,543,888	112,901	127,450	1,331,510

인쇄기자재 수입

(자료 : 관세청, 단위 : 천달러)

구 분	2004년	2005년	2006년	2007년	2008년	2008년	2009년	2009년
	총 계	총 계	총 계	총 계	총 계	12월	12월	1월~12월
제책기계	27,901	28,586	36,527	51,168	30,240	2,046	3,176	16,888
제지용 펄프지 또는 판지의가공용기계	32,388	41,430	47,866	57,001	40,984	2,747	2,634	21,074
활자의 주조용, 식자용기기 및 부분품	10,357	8,082	11,525	17,043	22,162	3,561	1,524	17,205
인쇄기	387,662	475,202	469,712	1,658,122	1,636,288	134,833	124,394	1,224,211
인쇄제판용의 카메라	4,303	2,466	1,671	2,933	1,091	0	11	96
인쇄제판용 롤상필름자동현상기기	5,879	5,443	5,940	6,117	3,688	9	150	4,998
합 계	468,490	561,209	573,241	1,792,384	1,734,453	143,196	131,889	1,284,472

주요국가별 인쇄물 수출입 동향

(자료 : 관세청, 단위 : 천달러)

구 분		수 출			수 입		
		2008년 12월	2009년 12월	2009년 1~12월	2008년 12월	2009년 12월	2009년 1~12월
인쇄서적, 소책자, 리플렛 이와 유사한 인쇄물	미 국	3,711	4,196	46,387	8,985	7,136	93,749
	일 본	1,056	1,350	13,336	676	56	9,438
	중 국	46	100	1,132	2,347	128	10,373
신문, 잡지 및 정기간행물	미 국	285	337	2,141	553	215	6,605
	일 본	115	250	3,351	689	600	6,384
	중 국	0	18	39	4	5	85
아동용의 그림책과 습화책	미 국	41	74	1,277	120	205	2,127
	일 본	0	0	32	0	6	8
	중 국	18	0	141	1,183	653	9,398
약보	미 국	0	0	11	65	43	715
	일 본	0	0	0	0	1	69
	중 국	0	0	0	0	0	14
지도, 해도 이와 유사한 차트	미 국	0	0	46	9	11	81
	일 본	66	0	279	39	56	482
	중 국	17	0	0	21	2	175
설계도와 도안	미 국	60	0	503	6	2	35
	일 본	116	85	102	18	41	492
	중 국	0	2	1,144	0	0	4
우표, 수입인지, 기타 유가증권	미 국	0	0	1800	689	1,302	17,273
	일 본	0	0	17	6	6	46
	중 국	0	0	8	1	0	41
전사물	미 국	88	85	902	22	32	444
	일 본	190	111	1,465	2,568	2,535	40,033
	중 국	306	308	3,127	49	25	408
인쇄된 엽서, 인쇄카드	미 국	192	80	1,927	10	13	150
	일 본	301	297	2,926	1	3	33
	중 국	136	73	857	254	126	3,326
캘린더	미 국	195	228	18,643	25	32	80
	일 본	13	9	3,159	66	90	403
	중 국	76	17	78	24	254	842
기타 인쇄물	미 국	555	879	8,462	625	833	10,470
	일 본	1,040	336	6,818	288	748	5,629
	중 국	369	287	3,971	218	95	3,248
합계	미 국	5,127	5,879	42,099	11,109	9,824	131,774
	일 본	2,899	2,438	31,482	4,346	4,142	63,017
	중 국	968	505	10,498	4,101	1,288	27,915

2009년 국가기술자격 시행일정

(자료 : 한국산업인력공단)

분 류	회 별	필기접수 인터넷	필기시험	필기합격자 발표	실기(면접)시험 원서접수 인터넷	실기(면접) 시험	합격자 발표
인쇄기사	제2회	4.16~4.22	5.9	5.28	5.31~6.1/6.3~6.4	7.3~7.16	8.13
인쇄산업기사	제2회	4.16~4.22	5.9	5.28	5.31~6.1/6.3~6.4	7.3~7.16	8.13
사진제판기능사	제3회	실업계고등학교(이)에 준하는 각종 학교 포함) 등 필기시험면제자 검정 ※일반 필기시험면제자는 해당없음			5.10~5.13	6.12~6.27	7.16
사진제판기능사	제5회	9.3~9.9	10.3	10.15	10.18~10.21	11.20~12.3	12.24
인쇄기능사	제4회	3.5~3.11	3.28	4.9	4.12~4.15	5.15~5.28	6.18
	제5회	9.3~9.9	10.3	10.15	10.18~10.21	11.20~12.3	12.24
	제2회	3.5~3.11	3.28	4.9	4.12~4.15	5.15~5.28	6.18
전자출판기능사	제3회	실업계고등학교(이)에 준하는 각종 학교 포함) 등 필기시험면제자 검정 ※일반 필기시험면제자는 해당없음			5.10~5.13	6.12~6.27	7.16
	제4회	6.18~6.24	7.11	7.23	7.26~7.29	8.21~9.3	10.1
	제5회	9.3~9.9	10.3	10.15	10.18~10.21	11.20~12.3	12.24

연도별·지역별 인채 사업체 및 종사자 수

자료 : 통계청

인채 여성경영인 현황

자료 : 통계청

구 분	사업체수				종사자수				지 역	2006년	2007년	2008년
	2005년	2006년	2007년	2008년	2005년	2006년	2007년	2008년				
서울	8,346	7,957	7,935	7,347	38,836	30,541	33,250	32,071	서울	869명	890명	876명
부산	1,277	1,239	1,246	1,143	4,061	3,679	3,731	3,391	부산	164명	179명	173명
대구	1,067	1,042	1,035	1,001	3,189	3,401	3,449	3,144	대구	103명	110명	100명
인천	579	563	553	518	2,335	1,956	2,139	2,007	인천	84명	99명	87명
광주	480	438	492	453	1,458	1,278	1,628	1,529	광주	60명	75명	79명
대전	552	555	534	461	1,585	1,432	1,552	1,484	대전	70명	60명	55명
울산	197	212	212	200	518	560	606	545	울산	36명	36명	34명
경기도	2,867	2,858	3,029	2,939	18,747	17,081	20,393	19,733	경기도	404명	428명	431명
강원도	242	230	212	201	511	488	463	487	강원도	41명	42명	39명
충북	350	336	343	336	1,103	1,019	1,077	1,200	충북	37명	45명	47명
충남	328	325	315	315	1,042	970	1,034	928	충남	43명	37명	42명
전북	379	376	355	361	845	849	901	862	전북	52명	50명	52명
전남	284	271	258	248	551	582	561	536	전남	54명	54명	47명
경북	449	441	441	419	1,308	1,166	1,373	1,286	경북	70명	70명	65명
경남	716	678	664	652	2,501	2,123	2,215	2,116	경남	95명	93명	100명
제주도	18	110	108	115	291	292	352	397	제주도	14명	12명	18명
합 계	18,131	17,631	17,767	16,709	78,881	67,417	75,231	71,716	합 계	2,196명	2,280명	2,245명

10인 이상 인채사업체수 및 생산액 현황

(자료 : 통계청, 단위 : 백만원)

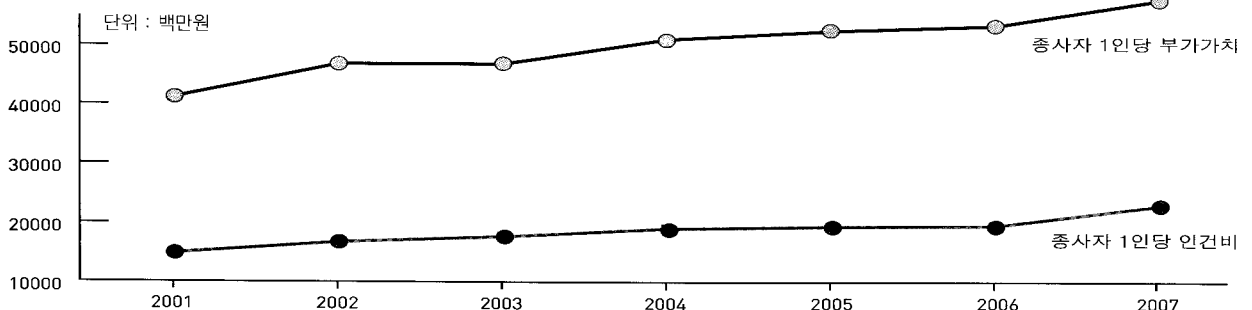
구 분	사업체수			월평균 종사자수			생산액(출하액)			
	2006년	2007년	2008년	2006년	2007년	2008년	2006년	2007년	2008년	
인채업	경인채업	607	162	153	5,321	3,103	3,166	503,465	395,690	431,222
	스크린인채업	511	168	140	5,408	3,637	3,035	453,724	322,733	328,181
	기타인채업	2,036	682	652	21,887	14,183	14,096	2,654,760	1,937,253	2,267,272
	계	3,154	1,012	945	32,616	20,923	20,297	3,611,949	2,655,676	3,026,675
인채관련산업	제판·조판업	462	152	144	5,372	3,597	4,379	561,623	462,232	512,914
	제책업	373	195	185	5,442	4,661	4,234	389,480	320,661	339,495
	기타인채관련산업	203	43	42	1,764	837	939	127,948	74,193	88,395
	계	1,038	390	371	12,578	9,095	9,552	1,079,051	857,086	940,804
인채업 및 관련 산업	4,192	1,402	1,316	45,194	30,018	29,849	4,691,000	3,512,762	3,967,479	

10인 이상 인채업 및 인채관련산업 생산비용·부가가치 현황

(자료 : 통계청, 단위 : 천원, ()안은 전년대비 증감률)

구 분	2002년	2003년	2004년	2005년	2006년	2007년	2008년
사업체당 생산액	1,038,969(14.0%)	1,016,320(-2.2%)	1,089,154(7.2%)	1,097,503(0.8%)	1,119,036(2.0%)	2,505,536	3,014,801(20.3%)
종사자 1인당 생산액	93,273(16.1%)	92,246(-1.1%)	98,589(6.9%)	101,080(2.5%)	103,797(2.7%)	117,022	132,918(13.6%)
사업체당 생산비	516,793(6.3%)	499,471(-3.4%)	524,798(5.1%)	527,758(0.6%)	543,296(2.9%)	1,273,013	1,550,152(21.8%)
종사자 1인당 생산비	46,394(13.5%)	45,334(-2.3%)	47,504(4.8%)	48,606(2.3%)	50,394(3.7%)	59,457	68,344(15.0%)
종사자 1인당 인건비	16,774(23.1%)	17,721(5.6%)	19,102(7.8%)	19,418(1.7%)	19,579(0.8%)	22,950	24,870(8.4%)
사업체당 부가가치	522,176(11.2%)	516,850(-1.0%)	564,572(9.2%)	570,232(1.0%)	575,583(0.9%)	1,235,794	1,477,692(19.6%)
종사자 1인당 부가가치	46,877(18.7%)	46,911(-0.1%)	51,104(8.8%)	52,518(2.8%)	53,389(1.7%)	57,718	65,149(12.9%)

*2007년도 이전까지는 5인 이상 인채업 및 인채관련산업 현황



2008년도 제조업과 인쇄업의 경영실적 비교표

(자료 : 한국산업은행, 단위 : %, 회)

구분	출판인쇄			제조업			
	총합	대기업	중소기업	총합	대기업	중소기업	
성장성	총자산증가율	13.9	11.71	10.2	19.13	20.87	16.24
	유형자산증가율	20.39	10.28	22.05	15.47	13.86	18.26
	유동자산증가율	6.54	8.99	2.08	18.94	22.7	14.24
	재고자산증가율	15.07	27.64	12.85	23.92	25.84	21.67
	자기자본증가율	14.42	5.16	11.88	10.52	7.91	16.22
	매출액증가율	13.61	20.48	0.98	20.43	21.99	18.05
수익성	총자산세전순이익률	0.43	-0.18	3.3	3.78	4.36	2.8
	기업세전순이익률	3.12	2.47	4.9	5.45	5.5	5.35
	자기자본세전순이익률	1.25	-0.44	6.6	8.15	8.74	6.91
	자본금세전순이익률	3.34	-1.18	27.19	40.48	58.84	22.16
	매출액세전순이익률	0.39	-0.19	3.74	3.22	3.81	2.27
	매출액순이익률	0.19	-0.84	2.03	2.42	3	1.5
	매출액영업이익률	3.39	4.13	4.66	5.89	6.58	4.82
	매출원가대매출액비율	80.3	84.71	56.72	83.07	83.21	82.84
	변동비대매출액	59.71	62.05	36.18	68.07	68.39	67.56
	고정비대매출액	42.76	41.65	64.52	36.92	38.45	34.5
안정성	자기자본비율	34.22	39.9	50.35	44.8	42.29	40.48
	유동비율	89.14	93.48	128.69	112.77	108.33	119.32
	당좌비율	74.66	65.31	107.66	82.27	80.38	85.06
	현금 및 현금성자산비율	12.71	7.61	11.66	14.54	15.73	12.78
	비유동비율	174.45	162.05	106.82	127.83	129.74	123.95
	비유동장기적합률	108.96	103.97	83.92	92.21	95.38	86.15
	부채비율	192.2	150.64	98.61	123.23	111.46	147.03
	유동부채비율	132.09	94.77	71.33	84.6	75.43	103.15
활성	비유동부채비율	60.11	55.87	27.29	38.63	36.03	43.88
	총자산회전율	1.1	0.96	0.88	1.18	1.14	1.23
	자기자본회전율	3.21	2.33	1.76	2.53	2.29	3.04
	자본금회전율	8.54	6.27	7.26	12.59	15.43	9.75
	경영자산회전율	1.17	1.05	1	1.45	1.51	1.37
	비유동자산회전율	1.88	1.49	1.69	2.05	1.85	2.47

(자료 : 한국제지공업연합회)

인쇄용지 수급실적						신문용지 수급실적					
(단위 : M/T)						(단위 : M/T)					
비고	생산	출 하			재고	비고	생산	출 하			재고
		내수	수출	계				내수	수출	계	
2004	2,963,737	1,811,520	1,149,786	2,961,306	178,714	2004	1,678,895	1,148,260	509,491	1,657,751	72,697
2005	3,043,298	1,887,600	1,140,170	3,027,770	194,242	2005	1,587,845	1,037,070	554,966	1,592,036	68,506
2006	3,093,532	1,941,143	1,126,239	3,067,382	220,392	2006	1,611,655	1,020,865	606,257	1,628,122	52,039
2007	3,133,098	2,028,654	1,124,811	3,153,465	204,772	2007	1,630,226	1,054,730	570,800	1,625,530	57,387
2008	3,094,409	2,000,728	1,072,498	3,073,226	224,542	2008	1,561,652	974,414	578,386	1,552,800	66,239
2008.11	234,266	171,350	77,484	248,834	232,894	2008.11	116,972	72,091	36,564	108,655	61,810
2009.11	263,150	178,536	88,106	266,642	173,006	2009.11	130,907	75,881	64,475	140,356	60,810
2008.11누계	2,880,869	1,853,556	999,191	2,852,747	232,894	2008.11누계	1,445,343	898,109	542,811	1,440,920	61,810
2009.11누계	2,713,939	1,741,153	1,015,224	2,756,377	173,006	2009.11누계	1,331,985	762,387	575,027	1,337,414	60,810
전년동월 대비증감	12.3%	4.2%	13.7%	7.2%	-25.7%	전년동월 대비증감	11.9%	5.3%	76.3%	29.2%	-1.6%
전년동기 대비증감	-5.8%	-6.1%	1.6%	-3.4%	-25.7%	전년동기 대비증감	-7.8%	-15.1%	5.9%	-7.2%	-1.6%

아트지류 (편면 - 양면아트지)						코트지류 (상질 - 경량코트지)					
(단위 : M/T)						(단위 : M/T)					
비고	생산	출 하			재고	비고	생산	출 하			재고
		내수	수출	계				내수	수출	계	
2004	1,770,692	664,396	1,097,936	1,762,332	88,879	2004	155,996	158,924	-	158,924	6,157
2005	1,795,173	705,376	1,091,010	1,796,388	876,664	2005	159,429	20,993	808	155,801	9,785
2006	1,865,009	730,132	1,062,487	1,792,619	100,050	2006	125,302	125,242	538	125,780	9,307
2007	1,765,275	734,951	1,049,596	1,784,547	79,831	2007	82,419	83,006	-	83,006	4,683
2008	1,661,440	682,117	966,955	1,649,072	92,199	2008	85,545	76,728	10,735	87,463	2,765
2008.11	115,369	51,360	71,275	122,635	90,980	2008.11	4,800	5,033	304	5,337	5,739
2009.11	140,172	58,745	82,171	140,916	66,997	2009.11	3,342	3,247	491	3,738	3,743
2008.11누계	1,554,451	639,442	903,860	1,543,302	90,980	2008.11누계	78,559	70,808	6,695	77,503	5,739
2009.11누계	1,449,154	564,176	917,380	1,481,556	66,997	2009.11누계	56,683	53,206	2,499	55,705	3,743
전년동월 대비증감	21.5%	14.4%	15.3%	14.9%	-26.4%	전년동월 대비증감	-30.4%	-35.5%	61.5%	-30.0%	34.8%
전년동기 대비증감	-6.8%	-11.8%	1.5%	-4.0%	-26.4%	전년동기 대비증감	-27.8%	-24.9%	-62.7%	-28.1%	34.8%

인쇄용지 생산 · 판매현황													
구분	2008년						2009년						
	10월	11월	12월	1월	2월	3월	4월	5월	6월	7월	8월	9월	10월
생산	273,264	240,288	220,803	216,622	222,733	264,637	260,532	271,278	262,125	272,572	265,202	276,713	277,709
내수	177,529	181,470	155,051	146,904	157,440	167,699	173,586	172,266	167,393	161,784	155,454	190,029	197,630
수출	76,622	77,882	73,617	75,816	78,126	92,746	96,890	98,458	101,716	102,650	97,018	97,054	90,445

