

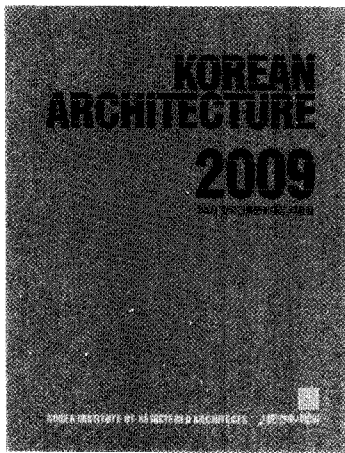
기준을 담아 「2010 건축법령집」을 발간·보급한다.

발송료를 포함하여 1만 5천원에 판매하며, 구매희망자는 입금 후 입금증과 구매신청서(협회 홈페이지에서 다운)를 팩스(02-3415-6899)로 보내면 된다.

- 문의 : 대한건축사협회 건축제도팀, 02-3415-6834

작품집

「KOREAN ARCHITECTURE 2009」 판매



대한건축사협회는 2009년 건축문화대상 및 작품들을 집대성한 「Korean Architecture 2009」를 발간하고, 판매한다.

일반인은 5만원이며, 사전신청자 및 회원에 한해 3만 5천원에 판매한다.

- 문의 : 대한건축사협회 문화홍보실, 02-3415-6862~4

건축계소식

서울과학기술대학교 건축산업학과 편입 학사과정 학생모집

서울특별시건축사회는 서울과학기술대학교 간 산학협력사업의 일환으로 「산업교육진흥 및 산학협력촉진에 관한 법률」 제8조 제1항 제2호에 의거 계약학과(건축산업학과) 설치·운영에 관한 협약을 체결함에 따라 서울건축사회 회원 또는 회원사 소속 임·직원을 대상으로 서울과학기술대학교 건축산업학과 3학년 편입생(야간)을 모집한다.

-모집학과 : 건축산업학과 3학년 편입(야간)

-모집인원 : 40명

-최저학력기준 : 전문대학 졸업(예정)자 또는 법령에 의거 동등 이상의 학력이 있다고 인정된 자

※세부기준 : 모집요강 참조

-지원자격 : 서울특별시건축사회 소속 회원 또는 회원사 소속 임·직원으로서 해당업체 근무경력이 2년 이상인 자(모집 공고 일자 기준)

※임·직원의 경우 대표자의 추천을 받은 자

-원서교부 및 접수기간 : 2010. 11. 29(월)

~ 12. 10(금) 09:00 ~ 18:00까지

-원서교부 및 접수장소 : 서울시건축사회 총무운영팀 (건축사회관 7층)

-입시전형 : 1차 서류전형, 2차 면접전형

-입학안내서 다운로드 : www.sira.or.kr

⇒ 공지사항

- 문의전화 : 서울특별시건축사회 총무 운영팀 02-581-5715

2010 한국농어촌건축대전 개최

농림수산식품부가 주최하고 한국농어촌공사가 주관한 '2010한국농어촌건축대전'이 지난 10월 20일부터 24일까지 킨텍스에서 개최된 '한국건축산업대전2010'과

연계되어 개최됐다.

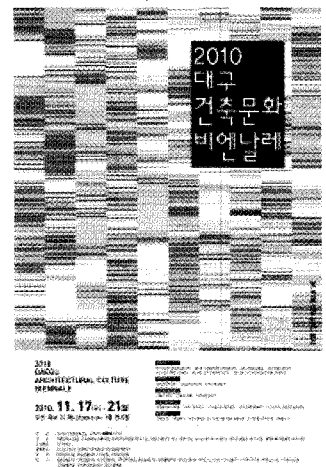
올해로 5회째인 '2010한국농어촌건축대전'은 '농어촌지역 공동생활을 위한 주거환경 제안'이라는 주제로 독거노인, 조손가정 등 농어촌 취약계층을 위한 주거환경대안 주택에 관한 아이디어를 공모했다.

특히 이번 공모는 '2010년 농촌마을종합개발개발사업'이 시행되고 있는 80개 권역 중 '취약계층 주거환경 개선'에 대한 의지가 있는 지자체 6곳(가평, 횡성, 단양, 고창, 의성, 서귀포)을 대상으로 선정해 진행했다.

대상은 '흠뻑려진 씨앗, 꽃을 피우기'를 출품한 전북대 강영길, 김선혜, 김태영 팀이 차지했으며, 최우수상에는 '우리 함께 사는 세상'의 충남대 김준보, 김유미, 한종운 팀과 'Be에서 Being되기'의 울산대 이안나, 강진아, 김진익 팀이 차지했다.

부대행사로는 '농어촌지역 공동생활을 위한 주거환경 제안'이라는 주제로 심포지엄도 열렸으며, 저렴하고 유지관리비용도 적게 드는 에너지절약형 '농어촌주택 표준도'도 선보였다.

'2010 대구건축문화 비엔날레' 개최



대구지역 건축단체법인 (사)대구건축문화연합이 주최하는 '2010 대구건축문화 비엔날레(2010 Daegu Architectural Culture Biennale)'가 지난 11월 17일부터 21일까지 5일간 두산 위브더제니스 1층 전시장에서 개최됐다.

'35.87N 128.63E, 분지'란 주제로 열린 이번 행사는 지역의 특성 이해를 통한 대구 건축의 정체성 제고 및 세계 속 대구건축의 비전 모색과 건축전문인과 시민의 소통을 통한 건축문화의 자부심 고취 및 발전을 위해 마련됐다.

이번 행사에서는 17일 세계적인 건축가 '다니엘 리벤스킨' 초청강연을 비롯해 건축사진흥모전 시상식 및 전시회, 대구건축문화 투어 등과 시민과 함께하는 행사로는 '건축과 패션', '건축과 영화' 등의 행사가 진행됐다.

(사)대구건축문화연합은 '2008 대한민국 건축문화제'의 대구개최를 계기로 대구건축문화의 발전을 위한 조직적인 운영체계와 지역민과의 소통을 위해 대구지역 6개 건축 관련 단체 중심으로 만들어진 단체이다.

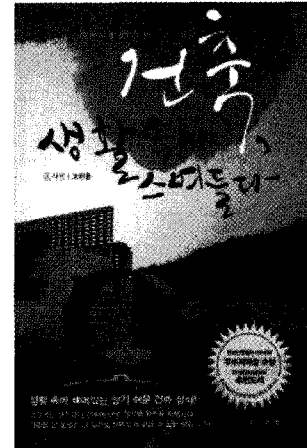
특히 세미나 기간 동안 방문 기념 이벤트로서, 신청 고객에게 CGV영화 예매권(2매)을 무료로 증정하고 추첨을 통해 차량용 블랙박스를 추가로 증정한다.

또한 세미나 신청고객이라면 인벤토 제품 구매 시 10%의 할인혜택이 주어지며, 구매 개수에 따라 HP 워크스테이션 Z400, 아이패드, 아이팟터치3세대 등 푸짐한 선물도 받을 수 있다.

• 문의 : 02-2028-9495

신간안내

건축, 생활속에 스며들다



조원용 저 | 287쪽 | (주)창의체험

이 책은 한국간행물윤리위원회의 2010 우수저작공모전 당선작으로, (사)환경미술협회의 추천도서이며, 우리협회에서 많은 활동을 하고 있는 조원용 회원이 집필한 저서이다.

“건축을 알면 지금보다 더 행복해질 수 있습니다.”라는 작가의 메시지가 책의 전반에 걸쳐 담겨 있다. 누구든지 태어나면 서부터 죽을 때까지 건축 안에서 생활하고, 그 생활 속에서 늘 접하는 건축이지만 건축에 대해서는 잘 모르는 부분이 많다. 작가는 건축전문가로서 이러한 부분을 명쾌하고 속 시원하게 이야기하고 있다. 장마다 소개되는 다양한 건축이야기들은 독자의 건축 상식을 풍성하게 만들어 줄 뿐 아니라 특별히 건축가의 꿈을 가진 청소년들에게 권면하는 내용과 작가 자신이 꿈을 이루기까지의 과정을 이야기하듯이 풀어내고 있다.

• 문의 : (주)창의체험 02-761-1913

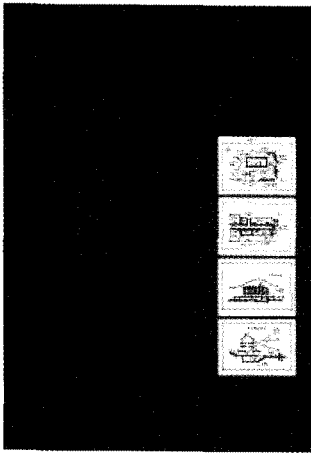
오토데스크코리아, '찾아가는 인벤토 세미나' 프로모션

3D 디자인 소프트웨어 제조회사 오토데스크코리아(대표이사 김동식, www.autodesk.co.kr)는 기계설계/제조분야 설계자를 위한 '찾아가는 인벤토 세미나'를 11월1일부터 12월31일까지 진행한다고 밝혔다.

세미나는 고객들이 최신 디지털 프로토타이핑의 세계를 경험할 수 있는 기회로서 오토데스크에서 직접 고객사에 방문하는 형식으로 이루어져 업무로 바쁜 고객들도 부담 없이 세미나에 참여할 수 있도록 했다.

'찾아가는 인벤토 세미나'는 3D를 넘어 디지털 프로토타이핑을 구현하는 방법을 제시하고, 사용자에게 따라 크게 2가지로 나뉘어 진행된다. 우선 인벤토 구버전 사용자 대상으로 '인벤토 2011 신기능 소개 및 디지털 프로토타이핑을 이용한 제품 데모'를 선보이며, 2D 사용자, 타제품 사용자 및 신규 사용자 대상으로는 인벤토 최신기능을 활용한 제품 개발 및 성공사례, 타제품 설계 데이터 협업/관리 및 2D에서 3D제품 도입 성공사례 등이 소개 된다.

건축계획의 접근방법



엄학진 저 | 340쪽 | 기문당

이 책은 서울에서 환경포럼 건축사사무소를 경영하고 있는 엄학진 회원이 30여년간의 건축사사무실무, 대학 강의, 건축사 준비 학원 강의 등을 통해 고민한 건축계획에의 보다 효율적인 접근에 대한 산물이라 할 수 있다.

건축계획에 필요한 기본적인 내용과 핵심적인 내용을 정리하고 중·소규모의 계획을 실례로 제시하여 건축계획 및 설계를 전공하는 학생들과 건축계획 능력이 필요한 건축실무자 입장에서 이해하기 쉽도록 하였다.

• 문의 : 기문당 02-2295-6171~5

개정, 건설기술관리법령집



편집부 | 1035쪽 | 대건사

신간 '개정 건설기술관리법령집'은 국토해양부 제정 '건설기술관리법령집'·법·시행령·시행규칙 대조식의 2010년 10월 20일 개정 신판이다.

건설기술관리법부터 건축사 자격시험 문제출제기준까지 다양한 건설기술관리 법령이 수록되어 건축사사무소, 건설회사에서 꼭 필요한 책이며, 대학에서도 교재로 활용할 수 있다.

· 건설기술개발 및 관리 등에 관한 운영규정 / 용역적격심사 및 협상에 의한 낙찰자 결정기준 / 신기술 현장적용기준 / 청렴도 향상을 위한 간선헌장 등 점검자 행동요령 / 건설기술인력의 경력인정방법 및 절차기준 / 신기술의 평가기준 및 평가절차 등에 관한 규정 / 설계·감리 등 용역 손해배상보험 또는 공제 업무요령 / 설계 등 용역업자의 사업수행능력 세부평가기준 등

• 문의 : 대건사 02-715-6683

전국시도건축사회 및 건축 상담실 안내

- 서울특별시건축사회/(02)681-5715~8
- 강남구건축사회/517-3071 · 강동구건축사회/477-9494 · 강북구건축사회/903-4666 · 강서구건축사회/2661-6999 · 관악구건축사회/888-2490 · 광진구건축사회/446-5244 · 구로구건축사회/664-5828 · 금천구건축사회/859-1588 · 노원구건축사회/937-1100 · 도봉구건축사회/3494-3221 · 동대문구건축사회/9927-0503 · 동작구건축사회/814-8843 · 마포구건축사회/338-5566 · 서대문구건축사회/324-3810 · 서초구건축사회/3474-6100 · 성동구건축사회/2292-5855 · 성북구건축사회/927-3236 · 송파구건축사회/423-9158 · 양천구건축사회/2644-6688 · 영등포구건축사회/2634-3102 · 용산구건축사회/719-5686 · 은평구건축사회/357-6833 · 종로구건축사회/725-3914 · 중구건축사회/2266-4904 · 중랑구건축사회/436-3900
- 부산광역시건축사회/(051)633-6677
- 대구광역시건축사회/(053)753-8980~3
- 인천광역시건축사회/(032)437-3381~4
- 광주광역시건축사회/(062)521-0025~6
- 대전광역시건축사회/(042)485-2813~7
- 울산광역시건축사회/(052)266-5651
- 경기도건축사회/(031)247-6129~30
- 고양지역건축사회/(031)963-8902 · 광명건축사회/(02)2684-5845 · 동부지역건축사회/(031)563-2337 · 부천지역건축사회/(032)327-9554 · 성남지역건축사회/(031)755-5445 · 수원지역건축사회/(031)246-8046~7 · 시흥지역건축사회/(031)318-6713 · 안산건축사회/(031)480-9130 · 안양지역건축사회/(031)449-2698 · 북부지역건축사회/(031)876-0458 · 아산시건축사회/(031)635-0545 · 파주시건축사회/(031)945-1402 · 평택지역건축사회/(031)657-6149 · 오산 · 화성지역건축사회/(031)234-8872 · 용인지역건축사회/(031)336-0140 · 광주지역건축사회/(031)767-2204
- 강원도건축사회/(033)254-2442
- 강릉지역건축사회/(033)653-9680 · 삼척지역건축사회/(033)533-6851 · 속초지역건축사회/(033)637-6621 · 영평정태지역건축사회/(033)374-6478 · 원주지역건축사회/(033)745-2906 · 춘천지역건축사회/(033)251-2443
- 충청북도건축사회/(043)223-3084~6
- 청주지역건축사회/(043)223-3084 · 옥천지역건축사회/(043)732-5752 · 제천지역건축사회/(043)647-6633 · 충주지역건축사회/(043)842-3897 · 음성지역건축사회/(043)873-0160
- 충청남도건축사회/(042)252-4088
- 천안지역건축사회/(041)554-0070 · 공주지역건축사회/(041)858-5110 · 보령지역건축사회/(041)932-8890 · 아산시지역건축사회/(041)549-5001 · 서산시지역건축사회/(041)662-3388 · 논산시지역건축사회/(041)662-3388 · 금산지역건축사회/(041)751-0333 · 연기지역건축사회/(041)886-2276 · 부여지역건축사회/(041)835-2217 · 서천지역건축사회/(041)952-2356 · 홍성지역건축사회/(041)632-2755 · 예산지역건축사회/(041)335-1333 · 태안지역건축사회/(041)674-3733 · 당진지역건축사회/(041)356-0017 · 계룡지역건축사회/(042)841-5725 · 청양지역건축사회/(041)942-5922
- 전라북도건축사회/(063)251-6040
- 군산지역건축사회/(063)452-6171 · 남원지역건축사회/(063)631-2223 · 익산시지역건축사회/(063)852-1515
- 전라남도건축사회/(062)965-9944 · 364-7567
- 목포지역건축사회/(061)272-3349 · 순천지역건축사회/(061)726-6877 · 여수지역건축사회/(061)886-7023 · 나주지역건축사회/(061)965-9944
- 경상북도건축사회/(053)744-7800~2
- 경산지역건축사회/(053)801-0386 · 영주지역건축사회/(054)772-4710 · 구미지역건축사회/(054)451-1537~8 · 김천지역건축사회/(054)436-2651 · 문경지역건축사회/(054)552-1412 · 상주지역건축사회/(054)536-8855 · 안동지역건축사회/(054)853-4455 · 영주지역건축사회/(054)631-4566 · 영천지역건축사회/(054)337-0085 · 칠곡지역건축사회/(054)973-12195 · 포항지역건축사회/(054)278-6129 · 군위·와성지역건축사회/(054)383-8608 · 청도지역건축사회/(054)373-2332 · 고령·성주지역건축사회/(054)831-3577
- 경상남도건축사회/(055)246-4530~1
- 거제지역건축사회/(055)636-6870 · 가창지역건축사회/(055)943-6030 · 고성지역건축사회/(055)673-0487 · 김해시건축사회/(055)334-6644 · 마산시건축사회/(055)245-3737 · 밀양지역건축사회/(055)355-1323 · 사천시건축사회/(055)832-1301 · 양산시건축사회/(055)884-3050 · 진주지역건축사회/(055)762-6434 · 진해시건축사회/(055)547-4530 · 창원시건축사회/(055)532-9913 · 창원시건축사회/(055)282-4364 · 통영지역건축사회/(055)642-4530 · 하동지역건축사회/(055)883-4611 · 함안지역건축사회/(055)585-8583
- 제주도건축사회/(064)752-3248
- 서귀포지역건축사회/(064)763-1010