

# 모노타워

## MONO TOWER

송춘식 / 정회원 (주)아카데미 건축사사무소  
Architects / Song, Choon-sik, KIRA

'모노타워'는 강남구 역삼동 선릉과 면한 대로의 뒤편 이면도로에 위치한 건물이며 지난 5월 6일 준공되었다. 건축주로부터 의뢰를 받고나서 준공까지는 계획(2개월), 건축허가 및 실시설계(2개월), 공사감리(10개월) 등 총 1년 2개월이 걸렸다.

대지는 2면 도로로 둘러싸인 모퉁이 대지였고, 그 대지에 인접한 도로 폭이 두면 모두 6m여서 건물이 양면으로 도로사선을 직접 받는 데다가, 북쪽으로 인접대지에 면해 있어서 일조권에 대한 제한도 받을 수밖에 없었다. 또한 도로 자체도 2면 도로 모두 모서리 꼭짓점을 향해서 약 1m 정도의 내리막 경사가 있어서 1층 바닥판 설계가 무척이나 까다로운 건물이었다. 우리는 이러한 대지 환경을 극복하기 위해 다양한 시도를 거듭해야 했다. 그리고 마치 어떠한 제약 없이 그 건물이 그러한 자태로 원래부터 서 있을 것 같은 모습을 찾아내려고 노력했다.

또한 건물에 수용해야 할 직원 수도 많아서 평면 계획과 함께 자리 배치까지 고려해야 했다. 이러한 고민들 속에서 모노타워를 최상의 업무용 건축물로 만들어냄과 동시에 동네가 품고 있는 조용한 아름다움 속으로 녹아들 수 있도록 했다.

건물의 주 용도가 IT회사의 사옥이기 때문에 보다 미래지향적인 하이테크 이미지와 독창성을 동시에 구현하기 위해서 원호와 사선을 적극적으로 사용하여 사각형 위주의 건물들과 차별화를 시도하였으며 역동적이면서 부드러운 이미지를 유도하였다. 그렇기 때문에 주요 외장재로는 주물성이 좋은 노출콘크리트와 맑고 밝은 느낌의 커튼월 시스템을 선택하였다.

지상 5층에는 아담하면서 따뜻한 느낌의 정원을 계획하여 직원 모두가 편히 쉴 수 있도록 하였으며, 그리고 6층 CEO 실에서는 동쪽의 선릉 공원을 보며 각박한 도심속에서 자연과 소통할 수 있도록 계획하였다.

MONOTOWER, which is located on side streets nearby Seolleung park, Yeoksam dong, Kang-nam gu was completed on May 6th. After receiving requests from client to completion, planning works(2months), final design(2months), construction supervision (10months), it took total 1year 2months.

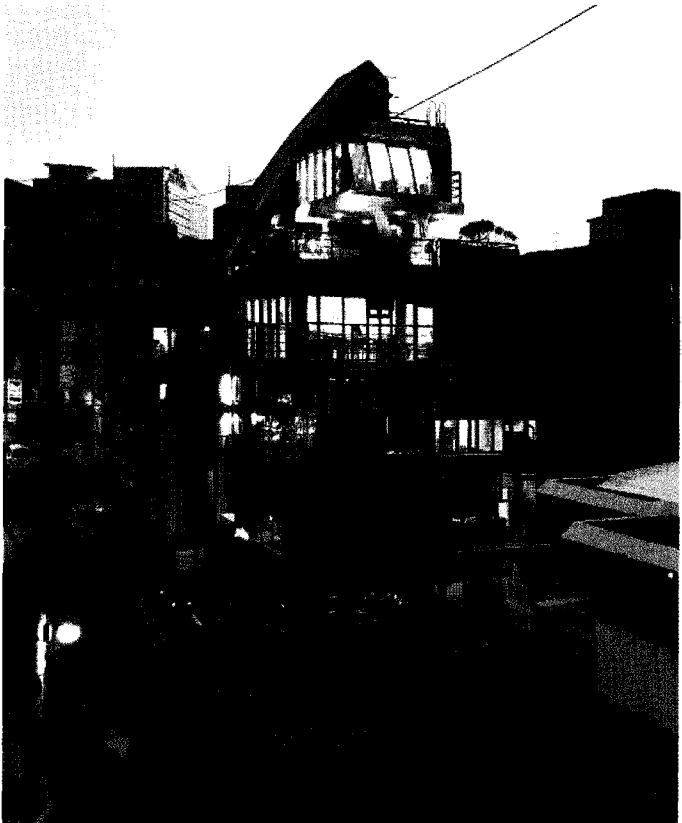
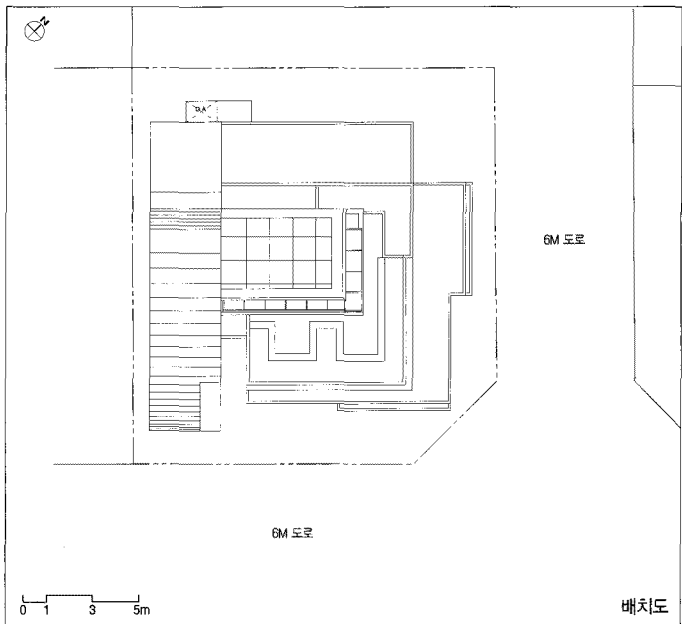
The site was a cornerlot surrounded by 2roads. The site has some diagonal line limit about 2roads and north side right to enjoy sunshine. And first floor slab was very difficult to design because 2roads are sloped toward corner of the site about 1m height. So we gotta make various kinds of attempts to overcome the site conditions. And we tried to find a appearance that it was standing from the original without any restricts.

And we gotta consider the seat planning with floor planing because there are many staffs to accommodate. Among these concerns, we made MONOTOWER to the best business building and made it permeate into a quiet town beauty.

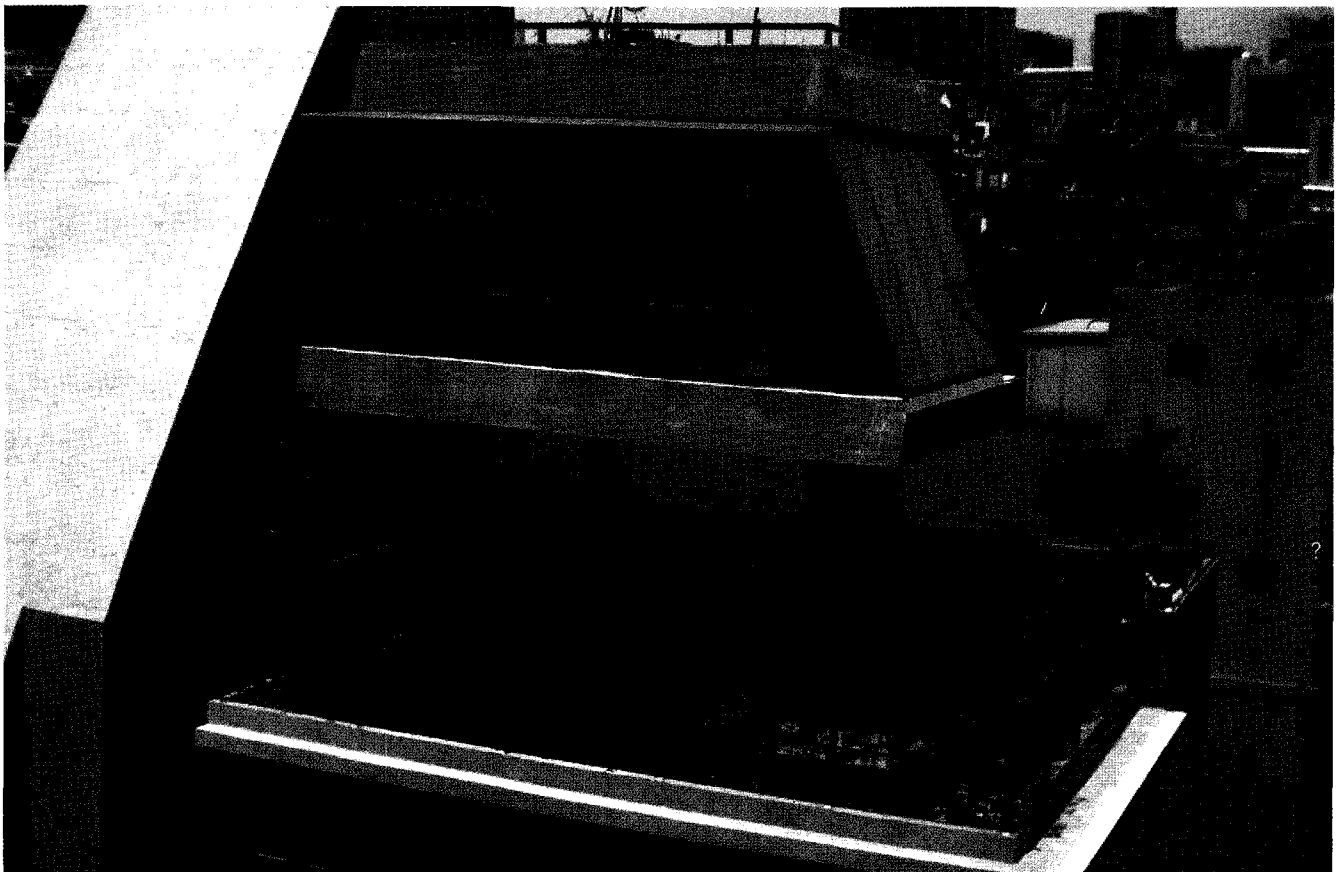
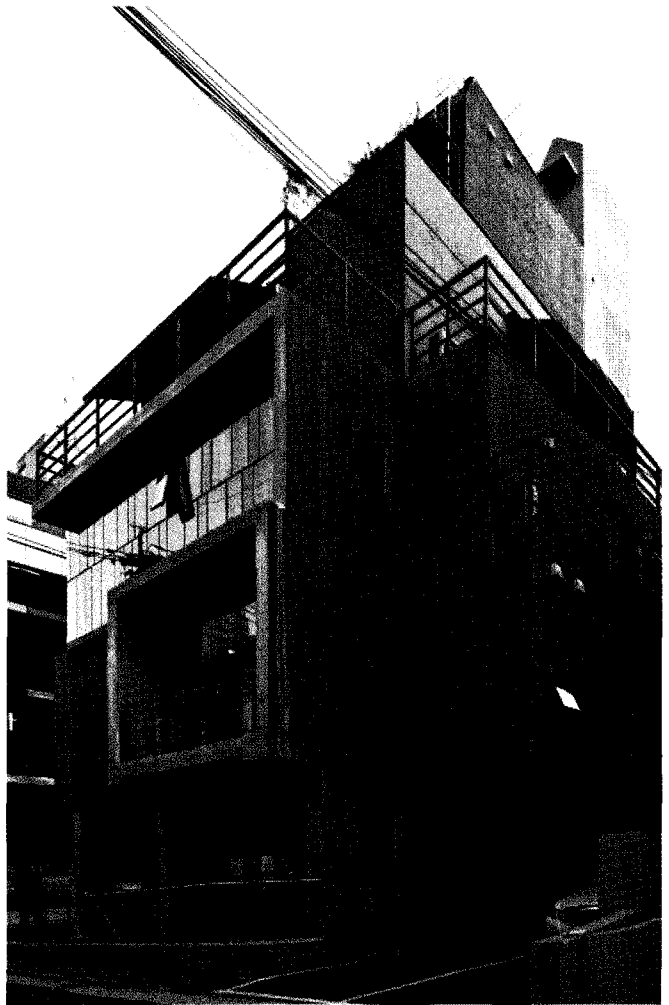
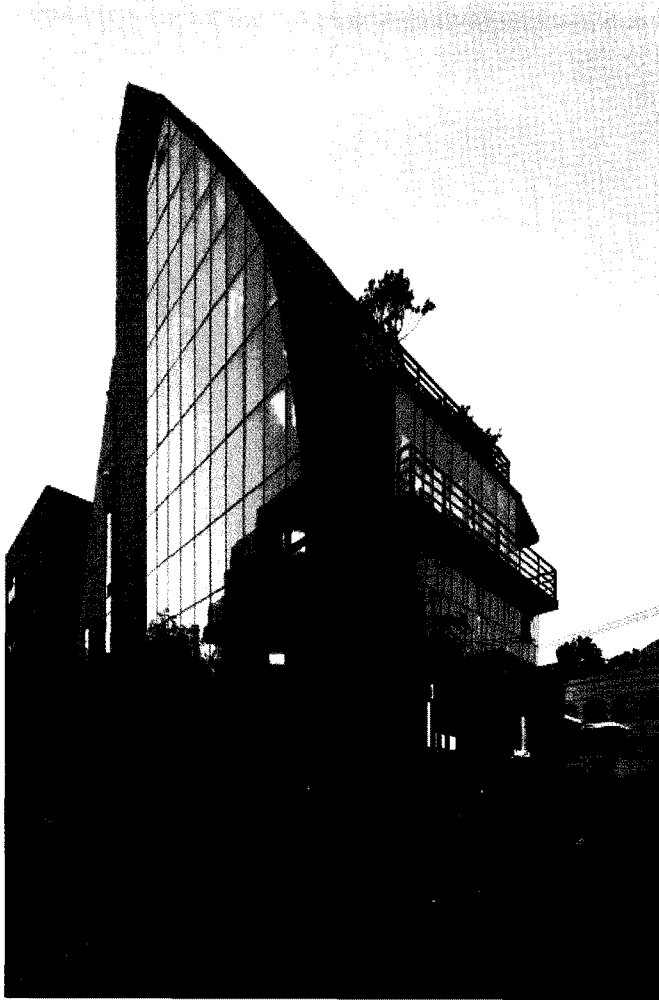
As main use of a building was the office building of an IT company, we attempted to differentiate with a rectangular building by using a circular arc and diagonal line, induced a dynamic and smooth image, to implement a future-oriented high-tech image and originality at the same time. Because of such a reasons, we selected a exposed concrete that sculptural nature was good and a bright clear curtain wall system in exterior materials.

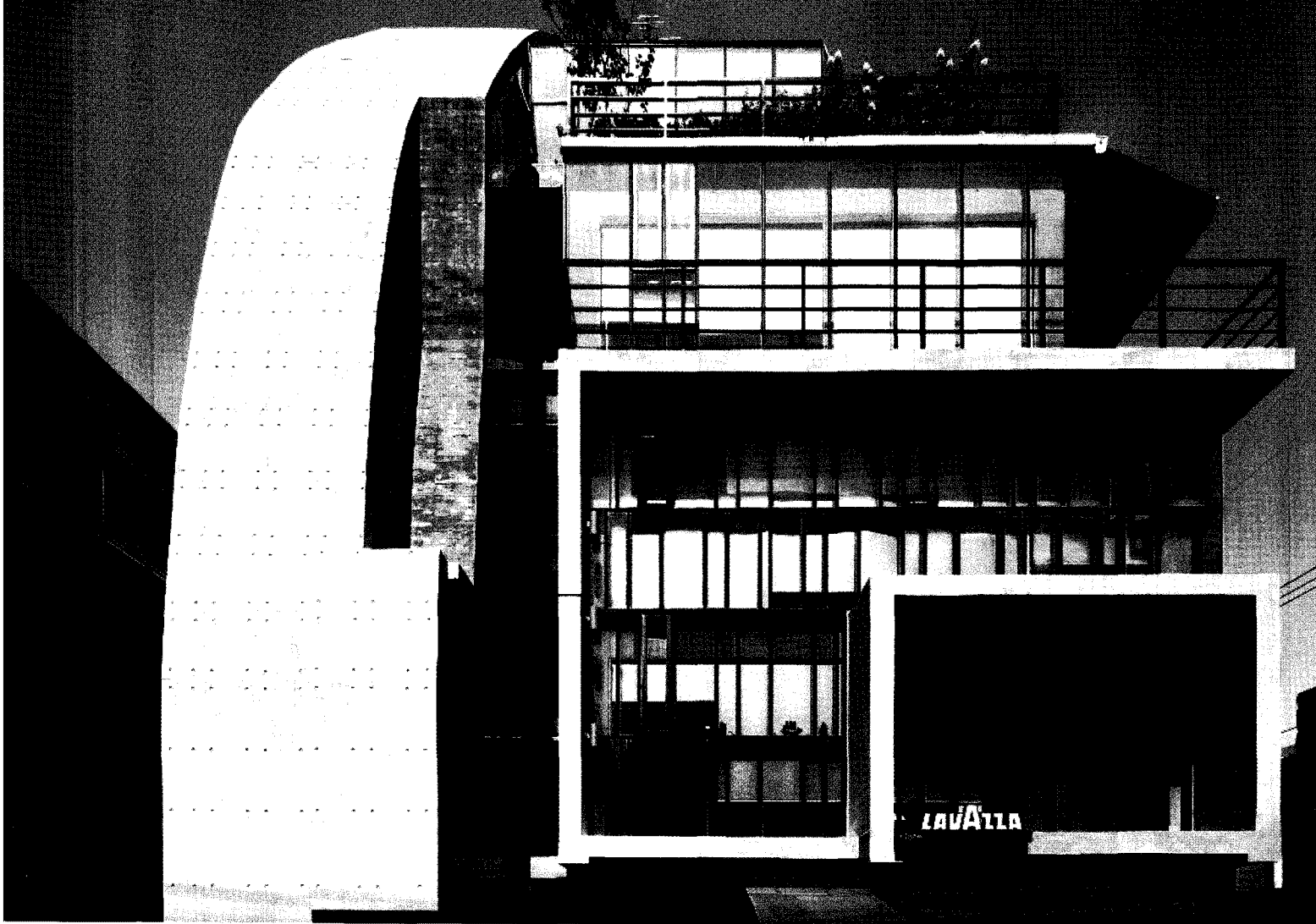
On the 5th floor, we put all of staff in the way of enjoying their rest by planing a garden of warm ambience, on the 6th floor ceo room, planned to communicate with nature while looking at Seolleung park in the eastside. ■

Project Team Yang, Seung-yeol · Kim, Kil-soo · Yoon, Jae-min · Park, Myung-jin  
Client EBiznetwork  
Location Seoul Gangnam-gu Yeoksam-dong 695-30  
Site Area 258.80m<sup>2</sup> Building Area 154.36m<sup>2</sup>  
Gross Floor Area 720.91m<sup>2</sup> Building to Land Ratio: 59.64%  
Floor Area Ratio 199.15% Structure R.C  
Structural Engineer Power Structure Consultants  
Electrical Engineer Ye-Won Eng  
General Contractor Woo Duck Const.Co  
Building Scope B1, 6F  
Finishing Materials T9.5 gypsum board, Water paint, T35 base panel  
Photographer not disclosed  
Cost 130 bn KRW

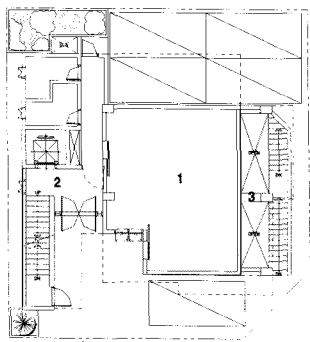




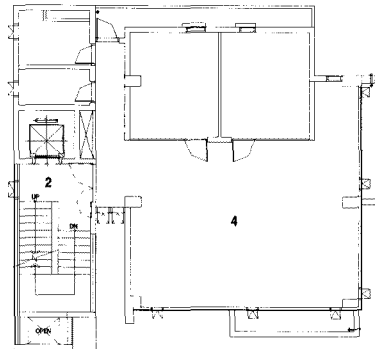




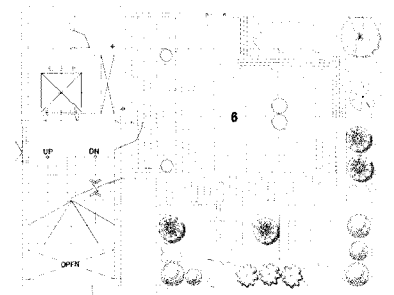
- 01. 근린생활시설
- 02. 홀
- 03. 선관
- 04. 사무실
- 05. 발코니
- 06. 옥상정원



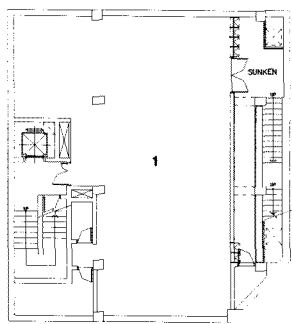
1층 평면도



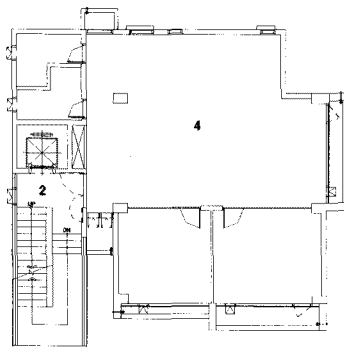
3층 평면도



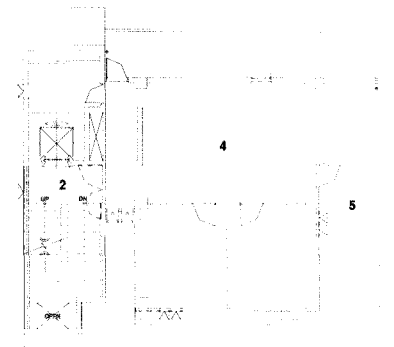
5층 평면도



지하 1층 평면도

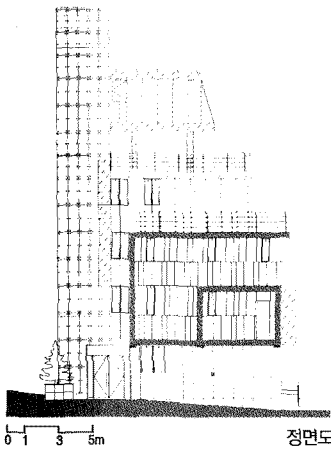


2층 평면도

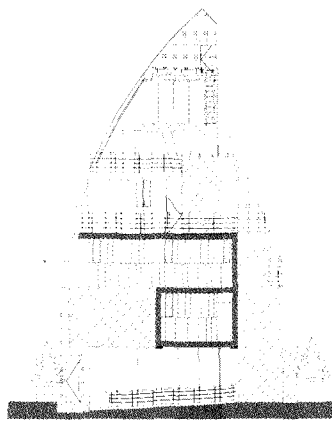


4층 평면도

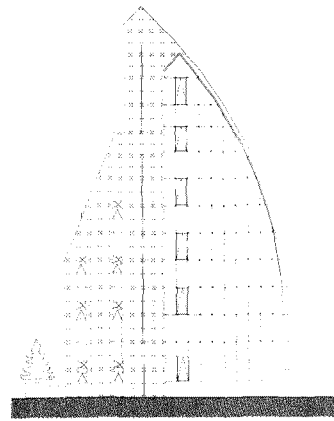
0 1 3 5m



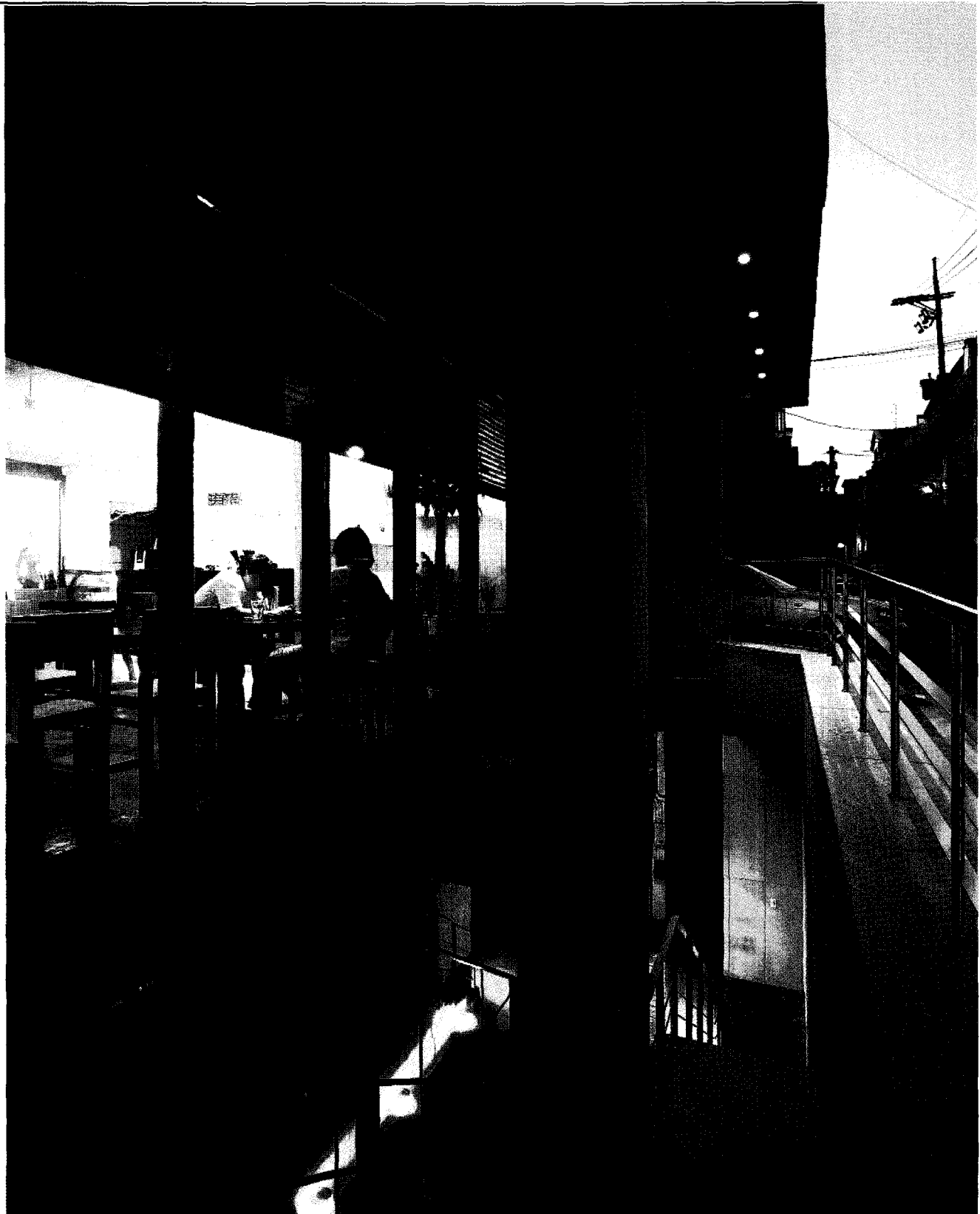
정면도



우측면도

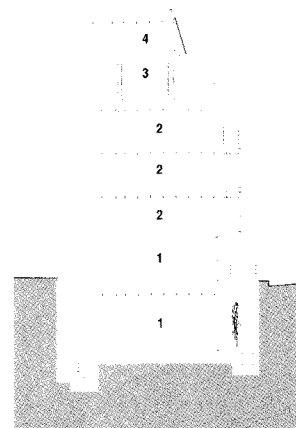


좌측면도





- 01\_ 근린생활시설
- 02\_ 사무실
- 03\_ 옥상정원
- 04\_ 사장실



평단면도



중단면도