



## \* 등급정보 (소) \*

### ■ 소 등급별 출현율

- ▷ 11월 소 등급판정두수 : 63,476두로 전월대비 5,253두(9.0%) 증가, 전년동기대비 5,477두(9.4%) 증가  
(한우 51,683두(81.4%), 육우 7,151두(11.3%), 젖소 4,642두(7.3%))
- ▷ 한우 육질 1등급 이상(1'', 1'포함) 출현율 : 65.1%로 전월대비 0.6%p 증가, 전년동기대비 3.6%p 증가,  
2등급은 25.8%, 3등급은 8.7%, 등외등급은 0.4%
- ▷ 한우 육량 A등급 : 27.3%로 전월대비 0.4%p 감소
- ▷ 한우 등급판정두수 : 51,683두로 전월대비 5,211두(11.2%) 증가, 전년동기대비 5,936두(13.0%) 증가  
(성별비율 : 암소 43.0%, 수소 4.3%, 거세우 52.7%)
  - 암소 출현율 : 전월대비 1.1%p 감소, 수소는 전월대비 변동 없음, 수소의 거세율은 92.5%로 전월대비 0.2%p 증가
- ▷ 육우 등급판정두수 : 7,151두로 전월대비 581두(8.8%) 증가, 전년동기대비 446두(5.9%) 감소  
(성별비율 : 암 1,379두(19.3%), 수 587두(8.2%), 거세 5,185두(72.5%))
  - 육우 육질 1등급 이상(1'', 1'포함) 출현율 : 10.2%로 전월대비 0.4%p 감소, 전년동기대비 1.4%p 감소  
(2등급 37.5%로 전월대비 3.3%p 증가, 3등급 51.4%로 전월대비 1.1%p 감소)

품종별 등급판정 두수 및 출현율

구분	한우	육우	젖소	계
'09.1~11월	586,623두 (79.1)	101,797 (13.7)	52,848 (7.1)	741,268 (100.0)
'10.1~11월	545,020 (79.9)	82,682 (12.1)	54,040 (7.9)	681,742 (100.0)
'09. 11월	45,747 (78.9)	7,597 (13.1)	4,655 (8.0)	57,999 (100.0)
'10. 10월	46,472 (79.8)	6,570 (11.3)	5,181 (8.9)	58,223 (100.0)
'10. 11월	51,683 (81.4)	7,151 (11.3)	4,642 (7.3)	63,476 (100.0)

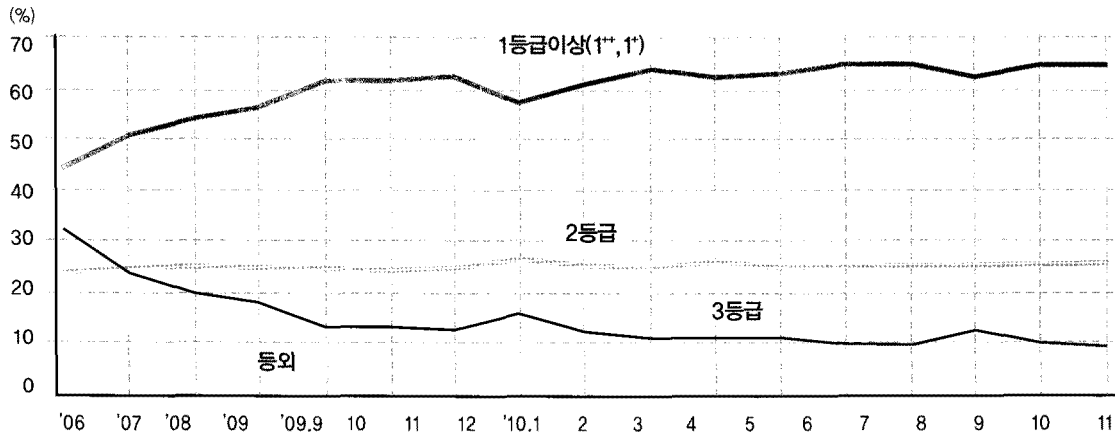
주) 젖소는 젖소 암(경산우)을 말하며, 육우는 젖소 암(미경산우)·수·거세, 육중용, 교잡우, 수입생우를 포함한 것임

한우등급별 출현율

(단위 : 두, %)

구분	판정두수		육질						육량				
	전체	한우	1 <sup>++</sup>	1 <sup>+</sup>	1	소계	2	3	A	B	C	D	
2004	576,785	324,306	1.3	16.3	18.3	35.9	27.4	35.8	42.3	42.3	14.6	0.9	
2005	611,642	390,593	9.8	15.2	22.9	47.9	24.1	27.3	47.4	41.4	10.6	0.6	
2006	630,380	425,515	8.0	15.2	21.3	44.5	23.5	31.4	49.1	40.3	9.9	0.6	
2007	681,695	492,115	7.5	18.4	25.0	51.0	24.5	23.5	40.2	46.5	12.3	0.9	
2008	767,671	588,003	7.5	19.5	27.0	54.0	25.2	19.9	36.4	49.8	12.8	0.9	
2009	813,854	643,930	8.6	20.5	27.6	56.7	24.7	17.9	36.3	49.7	13.2	0.8	
2009	11월(A)	57,999	45,747	10.3	22.5	28.7	61.5	24.6	13.0	31.1	52.3	15.7	0.8
	1~11월(B)	741,268	586,623	8.4	20.3	27.5	56.2	24.7	18.4	37.0	49.4	12.8	0.8
2010	10월(C)	58,223	46,472	9.7	23.3	31.5	64.5	25.1	9.7	27.7	54.8	16.9	0.7
	11월(D)	63,476	51,683	9.7	23.6	31.8	65.1	25.8	8.7	27.3	54.3	18.0	0.4
	1~11월(E)	681,742	545,020	9.7	22.5	30.6	62.8	25.2	11.2	30.4	52.8	16.0	0.7
D-C	5,253	5,211	0.0	0.3	0.3	0.6	0.7	Δ1.0	Δ0.4	Δ0.5	1.1	Δ0.3	
D-A	5,477	5,936	Δ0.6	1.1	3.1	3.6	1.2	Δ4.3	Δ3.8	2.0	2.3	Δ0.4	
E-B	Δ59,526	Δ41,603	1.3	2.2	3.1	6.6	0.5	Δ7.2	Δ6.6	3.4	3.2	Δ0.1	

한우 육질등급별 출현율



■ 한우 등급별 경락가격(농협서울축산물공판장)

- ▷ 한우도체 kg당 평균경락가격 : 14,507원으로 전월대비 437원 하락, 전년동기대비 3,436원 하락
- ▷ 등급별 경락단가(육량 B등급 기준)
  - 1<sup>++</sup>등급 : 20,715원으로 전월대비 204원 상승, 1<sup>+</sup>등급은 17,304원으로 전월대비 344원 하락, 1등급은 14,746원으로 전월대비 302원 하락
  - 2등급 : 11,735원으로 전월대비 685원 하락, 3등급은 9,469원으로 전월대비 264원 상승

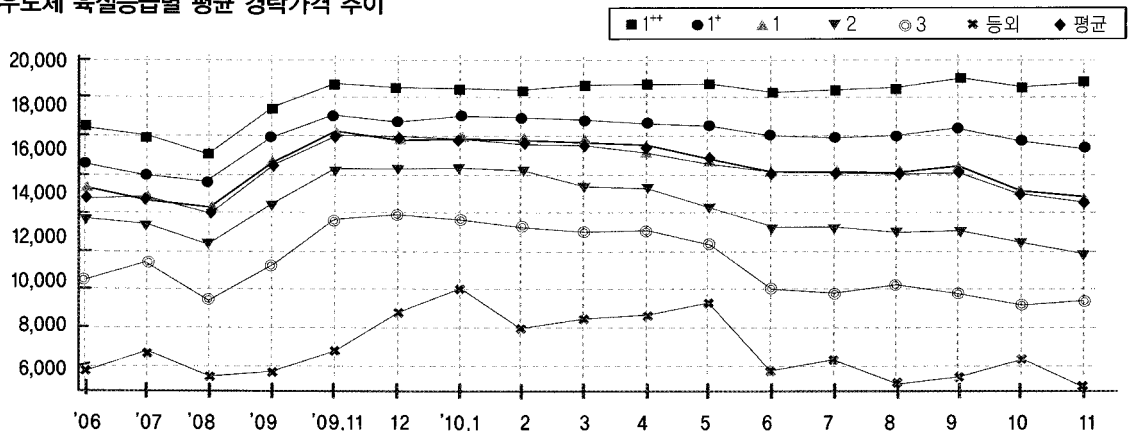
한우도체 육질등급별 평균 경락가격 추이

(단위 : 원/kg)

구분	2006	2007	2008	2009	'09.11	12	'10.1	2	3	4	5	6	7	8	9	10	11
1**	18,545	17,980	17,090	19,425	20,674	20,456	20,421	20,344	20,627	20,660	20,666	20,254	20,397	20,432	20,969	20,511	20,715
1*	16,587	15,936	15,618	17,863	19,024	18,765	18,954	18,915	18,766	18,622	18,563	18,028	17,875	17,953	18,403	17,648	17,304
1	15,347	14,590	14,252	16,636	18,086	17,716	17,730	17,687	17,405	17,164	16,557	16,100	16,112	15,962	16,434	15,048	14,746
2	13,672	13,375	12,311	14,453	16,190	16,268	16,343	16,107	15,390	15,259	14,299	13,173	13,267	12,964	12,951	12,420	11,735
3	10,503	11,384	9,388	11,219	13,600	13,936	13,584	13,236	12,972	13,062	12,390	10,087	9,777	10,218	9,816	9,205	9,469
등외	5,805	6,752	5,491	5,731	6,854	8,807	10,075	7,963	8,517	8,761	9,440	5,817	6,424	5,133	5,404	6,467	4,921
평균	14,729	14,688	13,999	16,418	17,943	17,947	17,859	17,740	17,519	17,460	16,769	16,042	16,069	15,980	16,144	14,944	14,507

주) 육량 B등급 기준임

한우도체 육질등급별 평균 경락가격 추이



■ 육우 등급별 경락가격(농협서울축산물공판장)

▷ 육우도체 kg당 평균경락가격 : 8,132원으로 전월대비 617원 하락, 전년동기대비 2,300원 하락

▷ 등급별 경락단가(육량 B등급 기준)

- 1\*\*등급 : 14,118원으로 전월대비 208원 상승, 1\*등급은 12,371원으로 전월대비 47원 상승, 1등급은 11,078원으로 전월대비 106원 하락
- 2등급 : 9,175원으로 전월대비 495원 하락, 3등급은 7,112원으로 전월대비 795원 하락

육우 등급별 출현율 및 경락단가

(단위 : 원/kg, %)

구분	등급출현율	'10년 11월(A)	가격비중	'10년 9월(B)	증감(A-B)
1**등급	0.3	14,118	100.0	13,910	208
1*등급	1.8	12,371	87.6	12,324	47
1등급	8.0	11,078	78.5	11,184	△106
2등급	37.5	9,145	65.0	9,670	△495
3등급	51.4	7,112	50.4	7,907	△795
등외	0.9	4,285	30.4	4,414	△129
평균	100.0	8,132	57.6	8,739	△617

주) 가격은 농협서울축산물공판장 육량 B등급 기준 경락가격이며 등급비율은 전국비율, 가격비중은 최상위등급을 100으로 기준.

**가격전망**

**- 구제역에도 불구하고, 연말 송년회 수요 증가 전망**

지난 11월 29일 서울 한우 거세 지육 kg당 13,449원, 12월 3일 현재 14,211원이다. 안동에서 발생한 구제역이 확산되고 있지만 시장에는 거의 영향을 미치지 않고 있다. 구제역이 발생해도 과거처럼 홍수출하 가격폭락현상이 사라진 것은 소 사육 농가들이 규모화 되고 인식 수준이 높아져 별다른 동요가 없기 때문이다. 향후 연말 송년회 수요 증가의 영향으로 보합세의 큰 흐름 속에 등락을 보일 것으로 전망된다.

**가격동향**

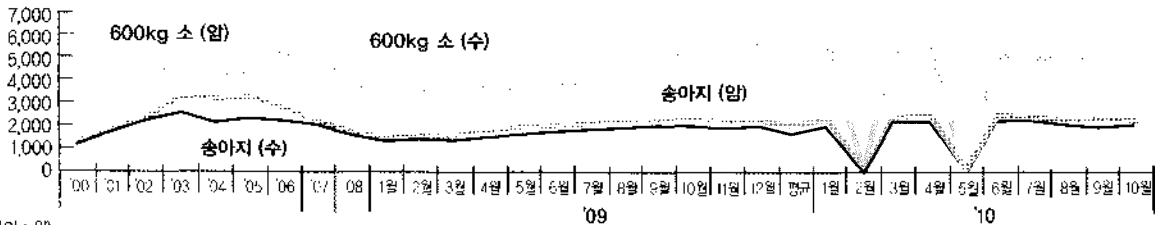
**- 소 호르몬별 시세변동 추이**

(단위 : 원/두, 도매가 : 원/지육kg, 소매가 : 원/지육kg)

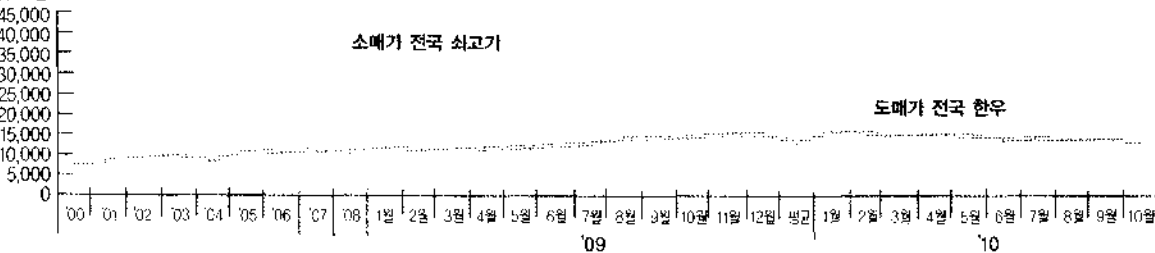
년	구분	산지시세				도매가		소매가	
		송아지(한우)		600kg(한우)		전국	전국		
		암	수	암	수	한우	쇠고기		
00년	평균	1,294	1,103	2,752	2,872	7,687	17,418		
01년	평균	1,785	1,729	3,245	3,514	8,842	19,234		
02년	평균	2,288	2,306	3,927	4,236	9,510	29,478		
03년	평균	2,610	3,242	3,907	4,849	9,446	31,300		
04년	평균	2,222	3,185	3,547	4,349	8,703	30,392		
05년	평균	2,344	3,266	3,876	4,450	10,898	37,274		
06년	평균	2,256	2,801	4,248	5,291	10,895	41,936		
07년	평균	2,133	2,305	4,751	4,965	11,509	31,176		
08년	평균	1,685	1,783	4,506	3,895	11,035	28,118		
09년	1월	1,370	1,514	4,602	3,659	12,029	27,378		
	3월	1,509	1,669	4,597	3,699	11,695	27,304		
	5월	1,718	1,989	4,698	3,702	12,281	26,964		
	7월	1,930	2,176	4,831	3,949	13,021	27,250		
	9월	2,125	2,411	5,405	5,167	14,610	29,304		
10년	11월	2,048	2,302	5,754	5,729	15,453	29,286		
	평균	1,788	2,072	5,036	4,385	13,388	28,232		
	1월	2,080	2,344	5,911	5,846	15,886	30,346		
	3월	2,272	2,434	5,714	5,495	15,531	33,362		
	5월	-	-	-	-	14,988	34,418		
10년	7월	2,259	2,475	5,066	4,942	14,372	33,750		
	9월	2,074	2,387	4,850	5,069	14,282	32,882		
	10월	2092	2327	4877	5073	13587	32380		

주) 1. 한우 산지시세는 '06년 4월부터 600kg 생체중임. 2. 소매가 쇠고기 조사가격은 '07년 1월부터 한우 3등급 불고기 부위 기준  
3. 구제역 발생으로 인한 가축시장 운영 중단으로 2월 송아지, 한우가격 일시 중단

(단위 : 천원)



(단위 : 원)





## \* 등급정보 (돼지) \*

### ■ 등급별 출현율(전국)

- ▷ 11월 돼지도체 등급판정두수 : 1,366,831두로 전월대비 75,834두(5.9%) 증가, 전월동기대비 123,925두(10.0%) 증가
- ▷ 육질등급별 출현비율 : 1\*등급 4.0%, 1등급 72.0%, 2등급 19.5%, 3등급 1.2%  
- 1\*·1등급 출현율 : 76.0%로 전월대비 1.5%p 증가
- ▷ 규격등급별 출현비율 : A등급 40.7%, B등급 30.0%, C등급 14.9%, D등급 11.2%, E등급 3.3%  
- A·B등급 출현율 : 70.7%로 전월대비 0.3%p 감소, 전년동기대비 0.7%p 증가

### ■ 돼지 등급별 경락가격(농협서울축산물공판장)

- ▷ 돼지도체(암돼지) kg당 평균경락가격(♂등급 제외) : 4,078원으로 전월대비 282원 상승, 전년동기대비 38원 상승
- ▷ 육질 등급별 : 1\*등급은 4,987원으로 전월대비 218원 상승, 1등급은 4,207원으로 전월대비 307원 상승, 2등급은 3,252원으로 전월대비 245원 상승, 3등급은 2,893원으로 전월대비 163원 상승, 1등급과 2등급간 가격차이는 1,735원
- ▷ 규격 등급별 : A등급은 4,468원으로 전월대비 344원 상승, B등급은 4,131원으로 전월대비 316원 상승, C등급은 3,870원으로 전월대비 386원 하락, D등급은 3,551원으로 전월대비 259원 하락

돼지등급별 출현두수 및 출현율

(단위 : 두, %)

구분	등급	'10년 1~11월	'10년 11월	13개 도매시장 (공판장)상장	일반직업장 및 미경매 두수
육 질	계	13,313,253	1,366,831	161,833	1,204,998
	1*등급	395,101	55,319	3,223	52,096
		3.0	4.0	2.0	4.3
	1등급	9,370,404	984,240	100,659	883,581
		70.4	72.0	62.2	73.3
2등급		2,918,587	265,930	38,753	227,177
		21.9	19.5	23.9	18.9
	3등급	182,732	16,799	4,865	11,934
	1.4	1.2	3.0	1.0	
규 격	A등급	5,275,751	556,341	48,535	507,806
		39.6	40.7	30	42.1
	B등급	4,031,192	409,580	44,218	365,362
		30.3	30.0	27.3	30.3
	C등급	2,052,308	203,211	26,206	177,005
	15.4	14.9	16.2	14.7	
D등급		1,507,573	153,156	28,541	124,615
		11.3	11.2	17.6	10.3
E등급		446,429	44,543	14,333	30,210
		3.4	3.3	8.9	2.5

\* 주) 1. 2007년 7월 1일부터 돼지등급판정기준개정에 따라 육질등급판정 시행 2. 육질등급자료는 E등급 제외하고 집계

등급별 출현율 추이

(단위: 년 두, %)

구분	2008	2009	2009			2010		D-C	D-A	E-B	
			11월(A)	1~11월(B)	10월(C)	11월(D)	1~11월(E)				
판정두수	13,757,324	13,888,063	1,242,906	12,585,320	1,290,997	1,366,831	13,313,253	75,834	123,925	727,933	
육질	1	37.0	38.9	2.5	2.3	4.4	4.0	3.0	△0.4	1.5	0.7
	2	16.4	15.5	21.6	22.9	20.9	19.5	21.9	△1.4	△2.1	△1.0
	3	12.4	11.6	1.3	1.5	1.3	1.2	1.4	△0.1	△0.1	△0.1
	A	4.0	3.4	39.4	38.8	40.6	40.7	39.6	0.1	1.3	0.8
	B	30.1	30.5	30.6	30.6	30.4	30.0	30.3	△0.4	△0.6	△0.3
규격	C	16.4	15.5	15.2	15.6	15.3	14.9	15.4	△0.4	△0.3	△0.2
	D	12.4	11.6	11.8	11.6	10.5	11.2	11.3	0.7	△0.6	△0.3
	E	4.0	3.4	3.1	3.4	3.3	3.3	3.4	-	0.2	-

가격전망

- 구제역으로 출하량 감소 전망

전국 돼지 시육 kg당 평균가격이 지난 11월 29일 3,899원에서 12월 3일 현재 4,061원으로 상승했다. 향후 돈가는 구제역 진행여부가 변수가 되는 가운데 올해도 비슷한 시세를 유지할 것으로 전망된다. 구제역 발생으로 인한 도매시장 출하급지 및 배품처리 운송차량 운행 금지 등으로 오히려 출하량은 감소할 것으로 전망된다.

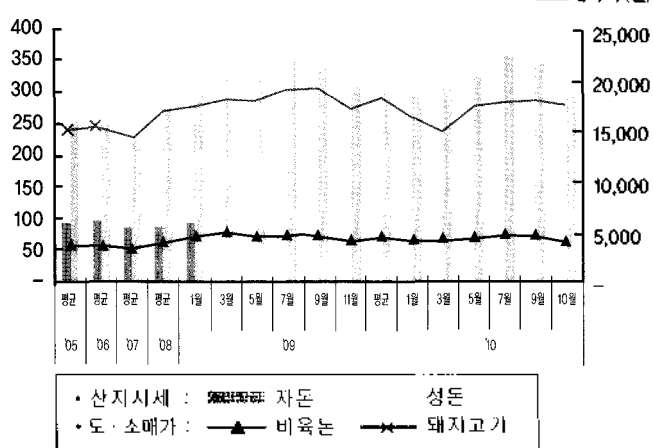
가격동향

- 돼지 흐름별 시세변동 추이

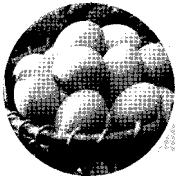
년	구분	산지시세		도매가	소매가
		자돈	성돈	전국	전국
		자돈	성돈	비육돈	돼지고기
05	연평균	92	253	3,730	14,888
06	연평균	94	248	3,649	15,438
07	연평균	85	221	3,247	14,256
08	연평균	85	276	4,046	16,820
09	1월	91	304	4,487	17,066
	3월	-	319	5,031	18,082
	5월	-	321	4,245	17,982
	7월	-	343	4,826	18,922
	9월	-	339	4,475	19,130
10	11월	-	304	4,021	16,888
	연평균	-	322	4,449	18,236
	1월	-	292	3,859	15,878
	2월	-	297	3,920	15,218
	3월	-	302	3,989	14,634
10	4월	-	327	4,325	16,414
	5월	-	323	4,272	17,132
	6월	-	352	4,647	17,132
	7월	-	353	4,663	17,588
	8월	-	363	4,802	18,264
	9월	-	343	4,535	17,886
	10월	-	289	3817	17,198

산지시세 (천원)

도소매가격 (원)



주) 1. 산지시세 단위: 천원  
 2. 도·소매가 단위: 원/kg(도매가 도체 kg당 단가, 소매가 kg당 삼겹살 가격 기준)  
 3. 09.3월부터 돼지산지시세 조사중단으로 성돈가격은 농림중양화 추정치임



## \* 등급정보 (계란) \*

▷ 329개 업체에서 생산한 4천900만9천개에 대한 등급판정 실시결과, 1등급은 92.7%, 1등급은 7.0%, 2등급은 0.1%, 3등급은 0.3%를 차지, 전월대비 62만7천개(1.3%) 감소, 전년동기(25개 업체, 4천113만4천개)대비 787만5천개(19.1%) 증가, 금년누계는 4억7천178만3천개로 전년동기 누계대비 9천464만6천개(25.1%) 증가

계란 등급판정 개수 및 출현율

(단위 : 천개, %)

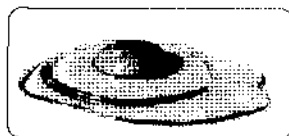
구분	계	1등급		1등급		2등급		3등급	
		개수	%	개수	%	개수	%	개수	%
10년 1~11월	471,783	424,521	90.0	36,944	7.8	5,234	1.1	5,084	1.1
10년 10월	49,636	43,726	88.1	4,742	9.6	480	1.0	687	1.4
10년 11월	49,009	45,432	92.7	3,422	7.0	31	0.1	124	0.3
왕란	236	183	77.7	53	22.3	-	-	-	-
특란	38,471	35,413	92.1	3,027	7.9	31	0.1	-	-
대란	10,302	9,836	95.5	343	3.3	-	-	124	1.2
중란	30	-	-	-	-	-	-	-	-
소란	-	-	-	-	-	-	-	-	-

egg

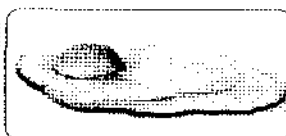
### 좋은 계란 고르는 요령

- ① 외견상 계란껍질의 전부가 결이 곱고 매끈하여 광택이 있으며, 더럽지 않은 것을 고릅니다.
- ② 신선한 계란은 깨어 보면 난황(노른자)이 붕긋하게 솟아 있으며, 난백(흰자)의 높이가 높고 많은 양의 농후난백이 난황주위를 에워싸고 있습니다. 그리고 깨뜨렸을 때 내용물이 계란껍질로부터 쉽게 분리되는 것이 좋은 계란입니다.
- ③ 계란은 껍질에 싸여있어 품질과 신선도를 확인하기 어려우므로, 등급판정을 받은 계란을 구매하면 등급을 통해 위생적이고 신선한 계란을 선택할 수 있습니다.

※ 계란의 품질 등급 : 1, 1, 2, 3등급의 4개 등급으로 구분 표시



품질이 좋은 계란



품질이 떨어지는 계란





## 등급정보 (닭고기)

▷ 22개 업체에서 생산한 457만5천수에 대한 등급판정 실시결과, 1등급은 181만5천수(39.5%), 1등급은 256만6천수(56.1%)를 차지, 전월대비 18만6천수(4.2%) 증가, 전년동기(21개업체, 354만7천수)대비 102만8천수(29.0%) 증가, 금년누계는 4천172만1천수로 전년동기 누계대비 830만5천수(24.9%) 증가

닭고기 등급판정 수수 및 출현율

(단위: 수, %)

구분	등급판정수수	품질등급별 출현현황		
		1등급	1등급	2등급
10년 1~ 11월	41,720,529 (100.0)	15,967,837 (38.3)	25,031,625 (60.0)	721,067 (1.7)
10년 10월	4,388,606 (100.0)	1,688,450 (38.5)	2,550,206 (58.1)	149,950 (3.4)
10년 11월	4,575,338 (100.0)	1,815,079 (39.7)	2,565,644 (56.1)	194,615 (4.3)

주) 2007.3.26일부터 닭고기 등급판정 재개

### 좋은 닭고기 고르는 요령

- ① 닭고기는 요리용도에 맞는 크기와 부위를 먼저 선택합니다.
  - ▶ 삼계탕처럼 한 마리를 통째로 사용하는 요리에는 통닭을 구매합니다.  
삼계탕에는 400~500g의 삼계탕용 닭(영계)을 고르면 좋습니다.
  - ▶ 닭다리구이, 핫윙 등 부위별 요리를 위해 날개, 다리, 가슴살 등 부위별로 구입하는 것도 요령입니다.
- ② 목, 다리, 내장 등이 위생적으로 제거되어 외관상 청결한자를 잘 살펴야 합니다.
- ③ 껍질은 크림색으로 윤기가 돌고 털구멍이 울퉁불퉁하게 튀어나온 것이 신선하며 주름이 잡힌 것은 피하는게 좋습니다.
- ④ 촉촉한 정도의 수분과 살이 두툼해 폭신한 느낌을 주는 고기가 맛있습니다.
- ⑤ 반드시 냉장고에 보관(5℃ 이하)되어 있어야 합니다.

