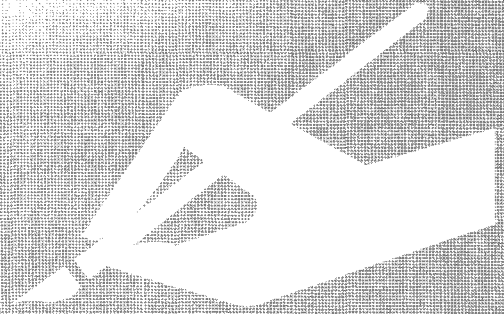




# 전기용품 안전인증 표시방법 매뉴얼

[누전차단기]



## ▶▶ 누전차단기(K60947-2)

### ◎ 필수 표시 사항

\* 제품 크기가 작을 경우 최소한의 표시는 안전기준에 준함

#### 1. 정격 감도전류단계별 감도전류 설정 포함

- 시간지연형의 경우:  $2I_{\Delta n}$ 에서의 관성 부동작 시간( $\Delta t$  ???ms로 표시)

- 관성 부동작 시간이 0.06초인 경우에는 기호를 **S** (사각형안에 S를 표시)

#### 2. 테스트 장치의 동작 수단을 문자 T로 표시

#### 3. 직류성분의 유무에 따른 누전전류에 대한 동작특성

- AC형 OBR의 경우, 기호 **~**로 표시

- A형 OBR의 경우, 기호 **~**로 표시

#### 4. 정격전류

5. 이격(isolation) 기능에 대한 적합성(적용될 경우, **—|—** 와 같은 기호 표시)

#### 6. 개로 및 폐로 위치의 표시(기호가 사용되는 경우, O 및 9)

#### 7. 제조자명 또는 상표

#### 8. 형식명 또는 제조번호

#### 9. 안전기준 번호

#### 10. 사용범주

#### 11. 정격사용전압

#### 12. 정격임펄스내전압

#### 13. 정격주파수

#### 14. 정격서비스 단락차단용량

#### 15. 정격극한 단락차단 용량

#### 16. 정격단시간 내전류 및 단시간 지연시간(사용범주 B의 경우)

#### 17. 전원 및 부하단자(전원측과 부하측의 구별이 필요한 경우)

#### 18. 중성극단자(적용할 수 있는 경우, 문자 N으로 표시)


#### 19. 보호접지단자(적용할 수 있는 경우, 기호 **⊕** 로 표시)

#### 20. 보정되지 않은 열동형 릴리스에 대한 기준온도 기준온도가 30°C와 다른 경우)

◎ 추가 표시 사항(적용되는 경우 자료문서에)

1. 정격누전단락투입 및 차단 용량( $I_{ca}$ 의 25%보다 큰 경우)
2. 시험회로를 포함한 결선도(회로전압의존형일 경우 전원 결선도 포함)
3. 정격 누전 부동작 전류( $0.5I_{dn}$ 보다 큰 경우)
4. 적용 회로 표시(3상 회로 전용 또는 3상 및 단상 회로용)
5. 정격단락투입용량(규정된 값보다 높은 경우)
6. 정격절연전압(최대 정격사용전압보다 높은 경우)
7. 오손등급(3과 다른 경우)
8. 협약폐쇄열적전류(정격전류와 다른 경우)
9. P코드(적용되는 경우)
10. 폐로장치의 정격제어회로 전압과, 정격 주파수(교류의 경우)
11. 섀트 릴리스 및/또는 부족전압 릴리스의 정격제어회로 전압과 정격 주파수(교류의 경우)
12. 간접 과전류 릴리스의 정격전류
13. 보조 접점의 수와 형식, 주회로와 다른 경우, 보조스위치 전류의 종류, 정격주파수(교류의 경우) 및 정격전압

전기용품의 표시사항

- 안전인증번호 :  KETI(인증번호)
- 제품명칭 : 누전차단기
- 모델명 : SSB 32D
- 극 수 : 1상 2선식
- 정격전압 : 220V
- 정격전류 : 20A
- 정격감도전류 : 30mA
- 정격부동작전류 : 15mA
- 동작시간 : 0.03초
- 정격차단용량 : 2.5kA
- 제조회사 : ○○전자
- 판매회사 : ○○전자(제조회사와 다른 경우)
- 제조국 : ○○(외국 제조회사인 경우에 한함)
- 수입판매업체 : ○○무역(수입제품인 경우에 한함)
- A/S 연락처 : 02-1234-5678
- 제조년월 : 2010, 3