

연기군 장애인복지관

Yeongi-gun Rehabilitation Center for the Handicapped Person

우수작 / 강계숙 정회원

(주. 종합건축사사무소 디에스그룹)

대지위치 충남 연기군 조치원읍 번암리 66-21

지역지구 제2종 일반주거지역

주요용도 노유자시설(사회복지시설)

대지면적 1,695.00㎡

건축면적 636.06㎡

연면적 1,343.06㎡

건폐율 35.53%

용적률 79.24%

구조 철근콘크리트

규모 지상 3층

설계담당 변정석, 강영찬, 박주한, 한재희, 김시내

인구 약 4만명의 조그만 시골풍경이 도시 곳곳 묻어나 있던 조치원의 옛날 모습은 행정중심복합도시의 개발로 인하여 역동적인 도시로 변모하려 하고 있다. 최근 다소 숨고르기를 하고 있으나 도시의 확장이 진행될 것으로 예상되어지고 이에 대응하는 장애인복지관은 도시적 확장으로 규정되는 수동적인 존재가 아닌 도시와 사람과 자연의 흐름을 이어주는 오브제로서 작동하여야 한다.

본 계획안의 중요한 개념은 신속되는 시설물이 도시와 자연, 지역주민과의 교감을 이어가는데 있다. 증정은 주변의 자연요소를 건물 내부로 끌어들이고 연속된 바다판은 자연의 흐름과 건물을 유기적으로 연결한다. 이 용자에게 단순히 재활/치료만을 습득하는 곳이 아니라 자연을 느끼고 지역주민과 함께 공존하는 장소를 제공함으로써 지역사회의 랜드마크적인 복지관을 제안한다.

배치계획

- 지역사회와 소통하며 항상 열려있는 이웃
- 장애인, 노약자, 여성 모두에게 집처럼 안전한 공간

-주변환경과 연계된 외부공간 계획(교류의 커뮤니티장)

-토지이용의 극대화 및 열린공간으로서 접근성 및 개방성 확보

-내/외부 공간의 유기적 연계성에 따른 합리적 동선구축

-기능에 따른 공간의 영역성부여

-공공문화시설로서의 정체성과 이용자의 편의성 배려

-환경적 접근(열환경, 음환경, 빛환경)을 통한 쾌적한 공간구성

평면계획

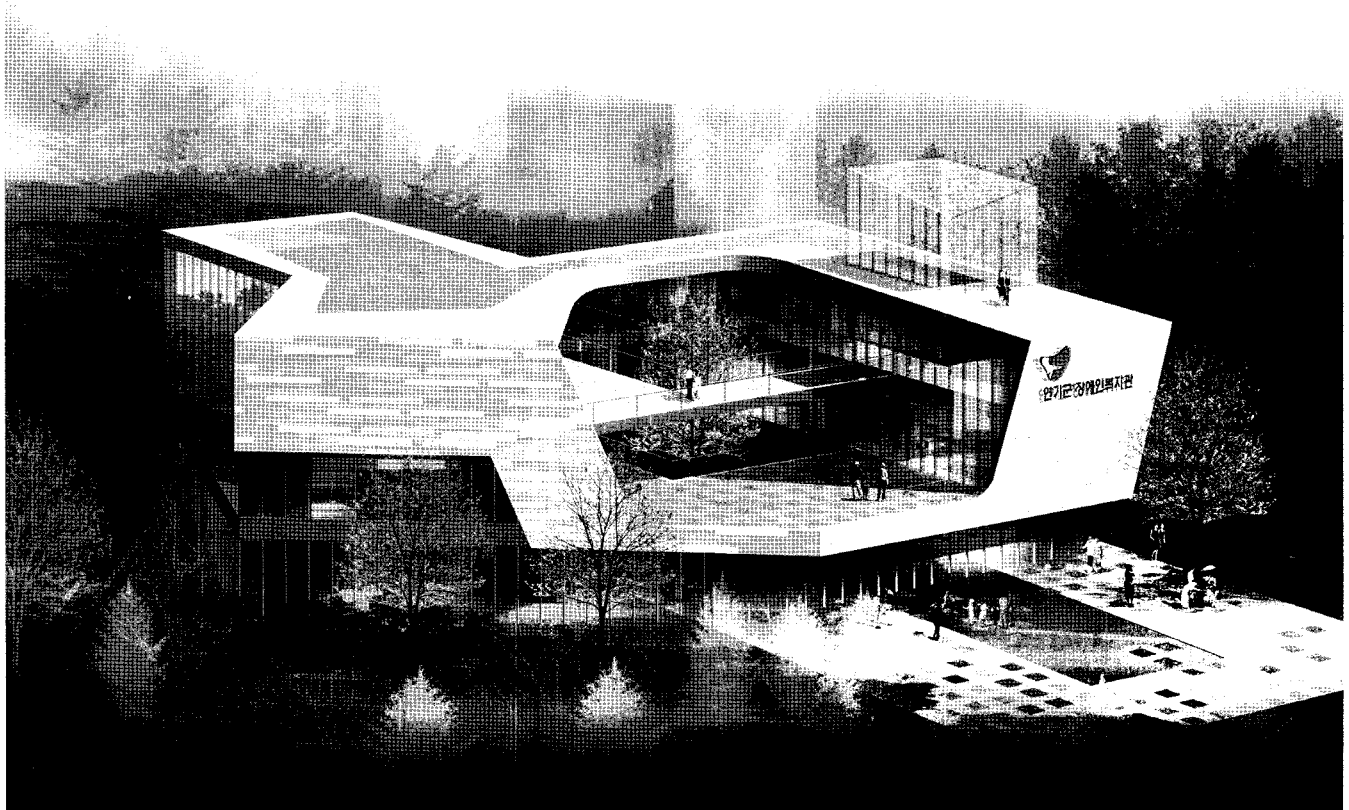
-업무영역과 장애인복지 영역의 기능분리로 효율적인 평면 구성

-장애인 복지 센터의 복합적 기능 수용을 위한 합리적 모듈 사용

-프로그램에 따른 다양한 휴게 공간 도입(중정/옥상녹화)

-다양한 옥외공간을 설치하여 내부공간을 외부로 확장

-내부와 내부, 외부와 외부, 도시와 건물을 이어주는 접점

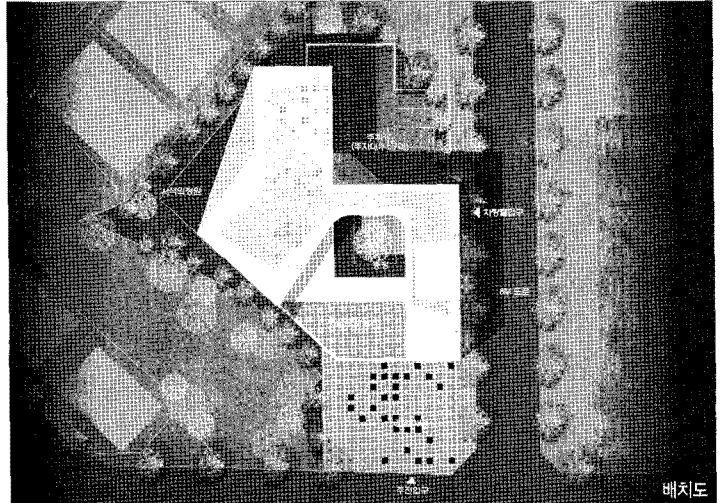


입면계획

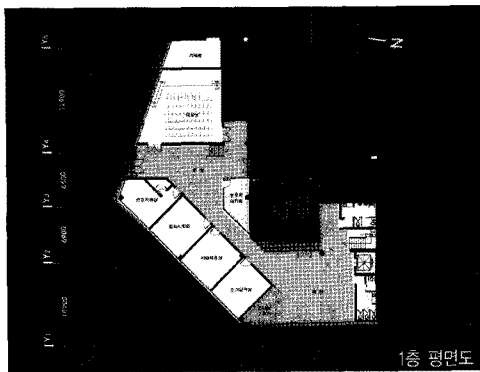
- 기존 장애인복지시설과 차별화 입면계획으로 지역의 랜드마크 기능역할
- 프로그램에 따른 매스의 분절과 조합으로 입면에 변화감 부여
- 대지 경계에 순응하며 주변 맥락속에서 시각적인 흡입력을 고려한 입면디자인
- 수평/수직적 요소들의 구성으로 공간의 연속적인 유연성에 중점

단면계획

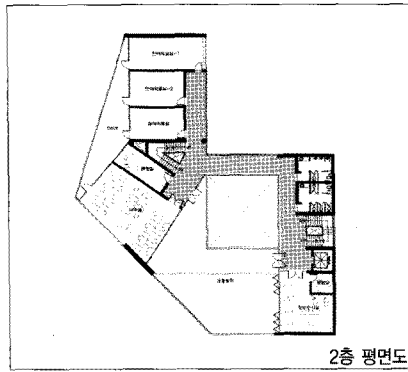
- 향과 조망을 극대화한 단면계획으로 쾌적한 공간구성
- 건물 내외부의 경계를 허물어 다양한 공간체험의 기회를 제공
- 중정을 중심으로 대지 내외부가 소통하는 열린 공간형성
- 옥외공간의 다층적 유입으로 자연과 함께하는 휴식공간화



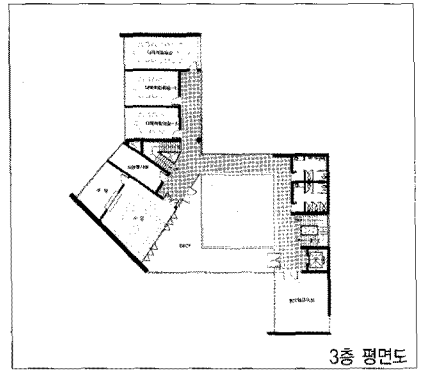
배치도



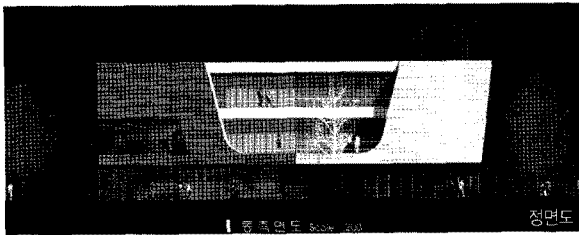
1층 평면도



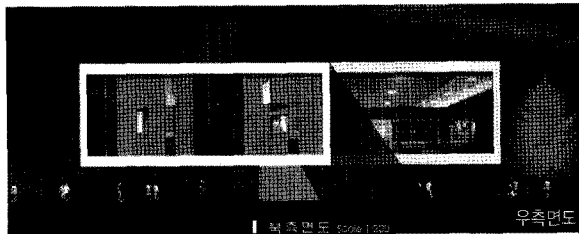
2층 평면도



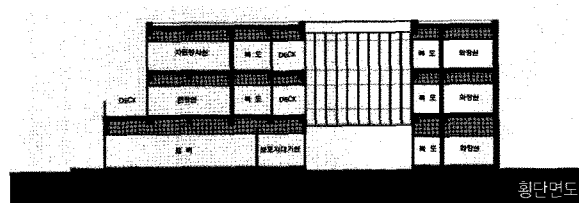
3층 평면도



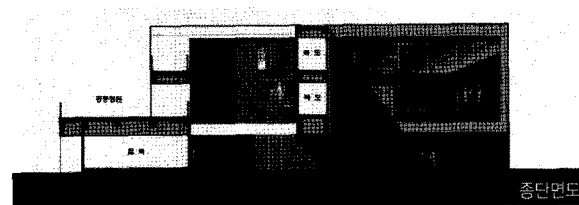
정면도



우측면도



횡단면도



종단면도



연기군 장애인 복지관

Yeongi-gun Rehabilitation Center for the Handicapped Person

가 작 / 김청덕 정회원
(세진 건축사사무소)

대지위치 충남 연기군 조치원읍 번암리 66-21 및 73-1
지역지구 제2종 일반주거지역/비행안전구역
주요용도 노유자시설(사회복지시설)
대지면적 1,695.00㎡
건축면적 528.35㎡
연 면 적 1,359.15㎡
건 폐 율 31.17%
용 적 률 80.19%
구 조 철근콘크리트조
규 모 지상 3층
설계담당 호종혁, 이영주, 조성준, 옥보영

대지분석 연기군 조치원읍의 연기경찰서에 서 남쪽으로 위치한 대지로, 대지 중심인 대 지 축은 건물의 축으로, 도로축은 진입 및 주 차공간으로 활용하며, 대지 북동측에 야산으 로 된 Green View Zone과, 동측의 조천천 을 조망할 수 있도록 Open View Zone을 갖 게 계획.

기본계획방향

- 대지를 둘러싼 주변 환경을 담은 장애인 복 지관 건립.
- 독창적이면서도 친근한 이미지를 구현하는 복지시설의 상징성 표현.

배치계획

- 도로변 대지 전면부에 주차공간을 확보하 여 개방감을 주고, 진입공간과 휴게공간을 설치 하여 이용자의 편리성을 확보.
- 매스의 분절을 통한 일사량 및 통풍을 확보 하며 친근한 이미지를 구현.

평면계획

- 홀(Hall) 설치하여 인지성 향상 및 관리의 용이성을 확보.
- 이용자와 직원 동선을 분리하면서 상호연

계성 확보하여 각 실에 간결하게 접근.

- 자주 출입하는 공간을 저층에 배치하여 장 애인을 위한 편의성을 제공.
- 각실 사용의 융통성을 위해 차음, 내화성이 있는 칸막이벽을 사용.
- 서비스코어를 중심으로 이용자 공간과 관 리자 공간을 분리.

입면계획

- 의장성이 있는 외장재를 통한 복지관 인식 개선.
- 난간 및 외형 형태를 통한 인지성 향상.

단면계획

- 실별 용도에 따른 층고 및 천장고 계획.
- 이용자와 관리자의 수직동선의 분리 및 상 호 연계성을 확보.

외부공간 및 주차계획

- 녹지공간과 휴식공간의 흐름이 자연스럽게 이어지고 다목적 옥외휴식공간 계획.
- 보행자와 차량동선 분리하면서 친환경 주 차장 조성.
- 진입마당과 주출입구에 연접하게 주차장 설치하여 접근성 확보. ■

