

축산물 유통동향

산지가격

가. 젓소

(2010년 9월 30일, 단위 : 천원/두)

구분 일시	송 아 지				수정 단계	초산 만삭	성 우			
	초유 때기		분유 때기				초산우	4산우	노폐우	수 소
	암	수	암	수						
6월 10일	-	-	-	-	-	-	-	-	-	3,582
6월 20일	120	432	288	750	1,352	2,812	2,594	1,730	853	-
6월 30일	120	416	292	724	1,336	2,832	2,638	1,775	885	3,197
7월 10일	110	357	277	687	1,346	2,803	2,587	1,726	850	-
7월 20일	106	345	271	667	1,331	2,803	2,591	1,775	844	3,638
7월 30일	94	336	276	680	1,332	2,785	2,601	1,738	824	3,273
8월 10일	95	337	265	666	1,319	2,796	2,640	1,809	868	3,377
8월 20일	96	338	268	670	1,317	2,765	2,615	1,807	856	3,172
8월 30일	95	334	264	663	1,300	2,787	2,616	1,814	831	2,945
9월 10일	93	334	261	670	1,287	2,780	2,621	1,830	830	3,379
9월 20일	93	334	255	661	1,283	2,767	2,601	1,835	840	3,077
9월 30일	93	339	258	669	1,279	2,775	2,604	1,820	842	2,963

구제역 발생에 따른 전국 가축시장 휴장(문의 : 02-2080-6520)

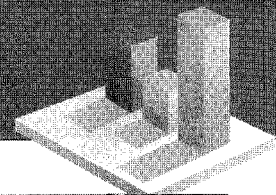
자료 : 농협자료 : 농협중앙회(축산물 가격정보)

나. 한우

(2010년 9월 29일, 단위 : 천원)

구분	전년말월 평균	전년동월	전월	전순	현재	전일대비(%)		
							'09. 9	'10. 8
산지 가격	큰소(600kg)	암	5,904	5,405	5,012	4,799	4,868	-0.8
	송아지 (6~7월령)	수	2,292	2,411	2,391	2,298	2,568	-1.6
		암	2,081	2,125	2,151	2,076	2,120	3.2
	송아지 (4~5월령)	수	2,602	2,724	2,632	2,598	2,607	-5.6
		암	2,313	2,400	2,639	2,305	2,263	-1.4

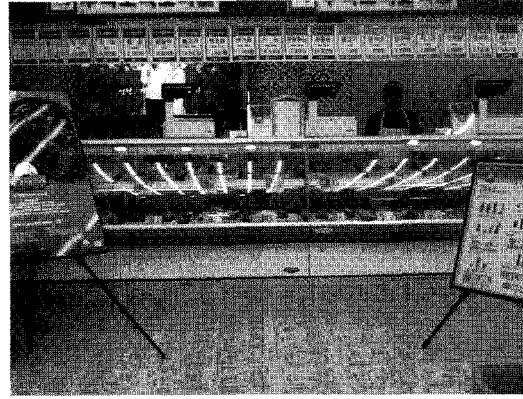
자료 : 농림부(축산물 가격동향)



II 축산물가격 유통동향

도매시장 육우 지육경락값 (단위: 원/kg)

구 분		9.28	9.29	9.30
서울	농 협	8,629	8,345	8,112
지방	삼성식품(인천)	9,926	5,519	-
	신홍산업(대구)	8,351	8,726	9,956
	부경축공(부산)	6,128	6,660	8,138
	동원산업(부산)	-	-	-
	김해산업(부산)	-	-	-



III 원유생산 관련

가. 원유위생등급별 원유생산량 구성비(8월)

세균수 등급별 원유생산량 구성비 추이

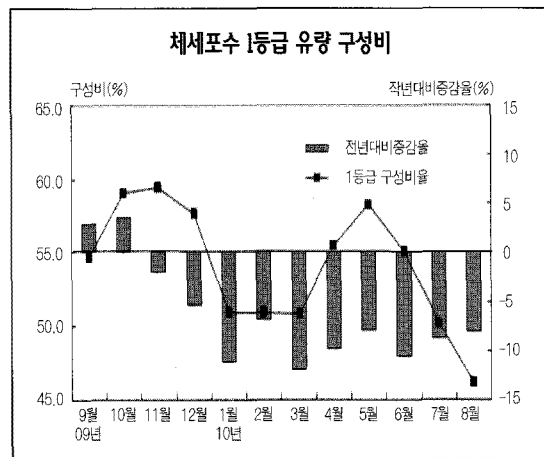
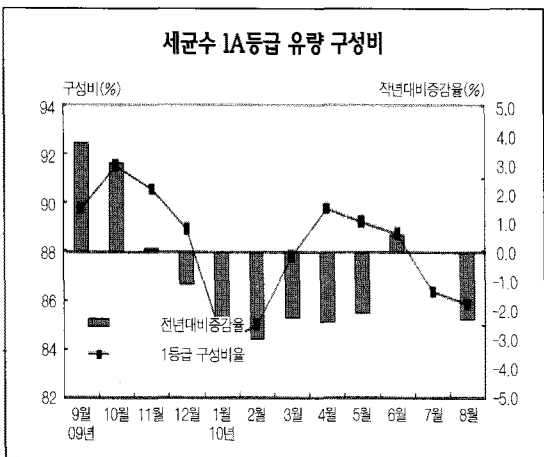
(단위 : %)

구 분		1A등급 (3만미만)	1B등급 (10만미만)	2등급 (25만미만)	3등급 (50만이하)	4등급 (50만초과)
2010년	7월	86.4	11.1	2.1	0.4	0.1
	8월	85.9	11.4	2.1	0.4	0.2

체세포수 등급별 생산량 구성비 추이

(단위 : %)

구 분		1등급 (20만미만)	2등급 (35만미만)	3등급 (50만미만)	4등급 (75만이하)	5등급 (75만초과)
2010년	7월	50.2	35.1	10.6	3.6	0.5
	8월	46.1	36.7	12.1	4.5	0.6



자료 : 낙농진흥회

나. 분유재고 동향

(단위: 톤)

일 자		계	전지분유	탈지분유
2009년	11월	4,099	229	3,870
	12월	4,472	335	4,137
2010년	1월	5,162	336	4,826
	2월	6,558	771	5,787
	3월	6,344	744	5,600
	4월	5,583	863	4,990
	5월	5,846	1,032	4,814
	6월	5,060	791	4,269
	7월	4,262	550	3,712
	8월	3,481	415	3,066

자료: 한국유가공협회

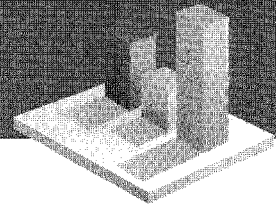
IV 유제품 수입 실적

가. '10. 1~8 유제품 수입실적

(단위: 톤, 천톤)

품 목	수입량	'10. 1~8		'09. 1~8		대 비(%)	
		중량(A)	금액(B)	중량(A')	금액(B')	A/A'	B/B'
밀크와 크림(미농축)		1	2	2	7	50.0%	28.6%
크림(냉동/기타)		4,875	9,488	5,288	8,799	92.2%	107.8%
탈지분유		5,128	15,320	5,609	13,903	91.4%	110.2%
전지분유		892	2,649	710	2,483	125.6%	106.7%
연유		214	519	262	583	81.7%	89.0%
발효유		47	334	43	295	109.3%	113.2%
버터		25	121	26	146	96.2%	82.9%
유장		23,563	25,052	19,834	17,578	118.8%	142.5%
버터		5,139	18,409	3,731	9,515	137.7%	193.5%
치즈		38,516	160,106	31,309	126,921	123.0%	126.1%
유당		9,318	9,541	7,356	5,363	126.7%	177.9%
카제인		4	34	4	38	100.0%	89.5%
합계		87,722	241,575	74,174	185,631	118.3%	130.1%

자료: 관세청



나. 코코아, 우유, 버터, 아이스크림 조제품

(단위 : 톤, 천불)

품 목	수입량	'10. 1~8		'09. 1~8		대 비(%)	
		중량(A)	금액(B)	중량(A')	금액(B')	A/A'	B/B'
조제분유/식료품		2,233	24,165	1,407	13,772	158.7%	175.5%
혼 합 분 유		20,224	56,333	16,345	45,573	123.7%	123.6%
버 터 조 제 품		16,602	57,476	15,288	40,953	108.6%	140.3%
아이스크림조제품		1,764	8,306	1,377	9,587	128.1%	86.6%

자료 : 관세청

V 쇠고기 및 부산물 수입실적

가. '10. 1~8 쇠고기 수입 실적

(단위 : 톤, 천불)

품 목	수입량	'10. 1~8		'09. 1~8		대 비(%)	
		중량(A)	금액(B)	중량(A')	금액(B')	A/A'	B/B'
냉 장 쇠 고 기		21,269	144,011	15,374	86,782	138.3%	165.9%
냉 동 쇠 고 기		84,583	337,494	68,751	240,277	123.0%	140.5%
합 계		105,852	481,505	84,125	327,059	125.8%	147.2%

자료 : 관세청

나. '10. 1~8 소 부산물 수입 실적

(단위 : 톤, 천불)

품 목	수입량	'10. 1~8		'09. 1~8		대 비(%)	
		중량(A)	금액(B)	중량(A')	금액(B')	A/A'	B/B'
설 육 (냉 장)		339	2,508	159	1,093	213.2%	229.5%
허		21	55	17	42	123.5%	131.0%
꼬 리		2,414	11,057	1,848	5,815	130.6%	190.1%
족		2,363	3,451	191	258	1,237.2%	1,337.6%
소 의 장		2,045	2,235	2,548	3,119	80.3%	71.7%
기 타		13,688	48,193	10,043	30,430	136.3%	158.4%

자료 : 관세청