



# 전력통계

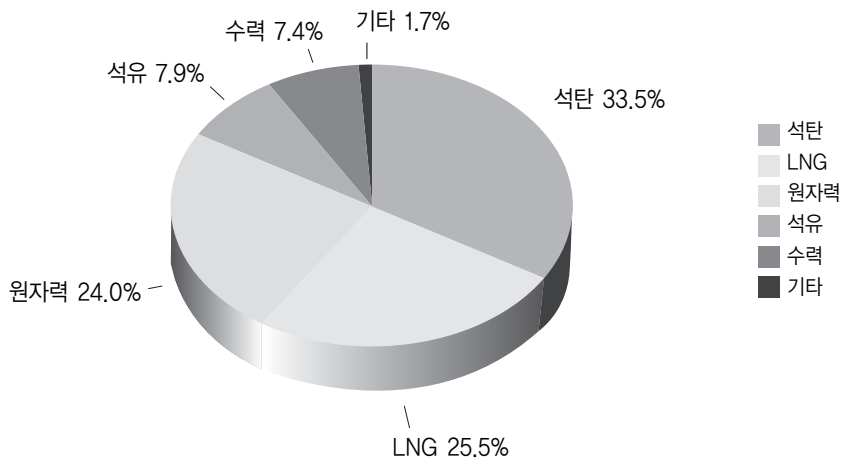
자료제공 / 전력거래소

## ●●● 전력수급 (단위 : 만kW, %)

발생일시	설비용량	최대전력	예비력	예비율
'10. 6. 25 15시	7,440.7	6,282.8	873.7	13.9

## ●●● 발전설비용량 (단위 : 만kW, %)

( '10. 6. 25 기준 )

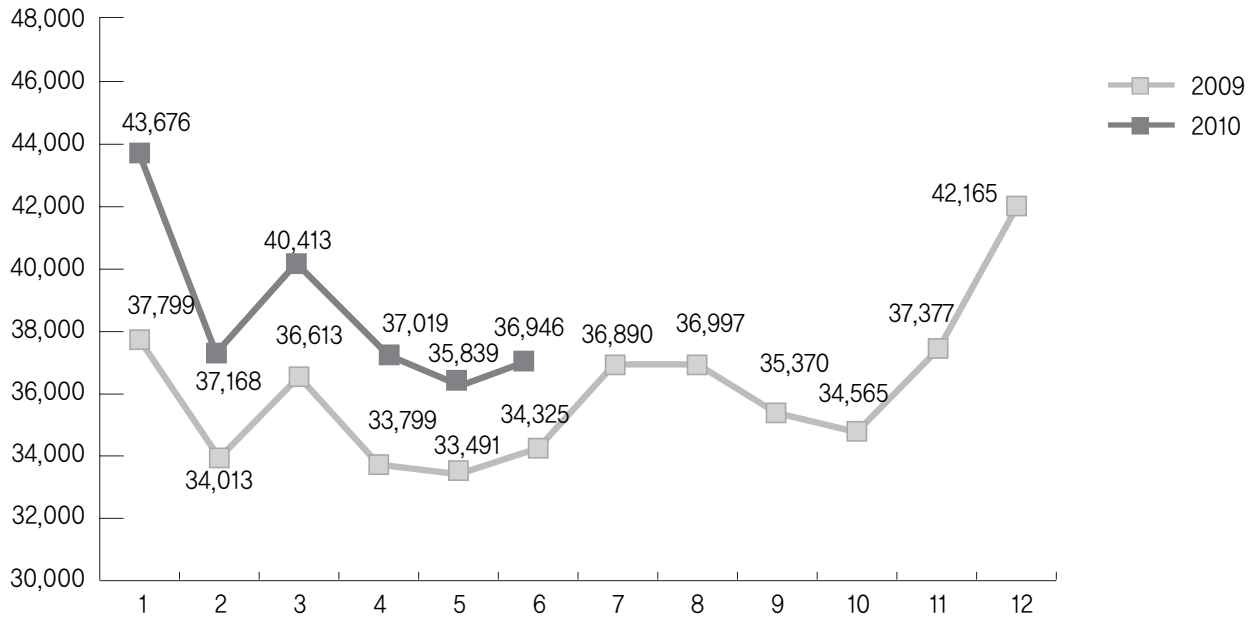


[연료원별 발전설비용량]

연료원별	설비용량	점유율	회사별	설비용량	점유율
수 력	543.0	7.3	한수원	1,825.6	24.5
석 탄	2,467.7	33.2	남 동	896.5	12.1
석 유	584.3	7.9	중 부	939.9	12.6
LNG	1,949.0	26.2	서 부	960.4	12.9
원자력	1,771.6	23.8	남 부	877.9	11.8
기 타	125.2	1.7	동 서	950.3	12.8
			기 타	989.4	13.3
계	7,440.7	100.0	계	7,440.7	100.0

※ 기타 : 신재생에너지(수력 제외)

●●● 발전량 (단위 : GWh, %)

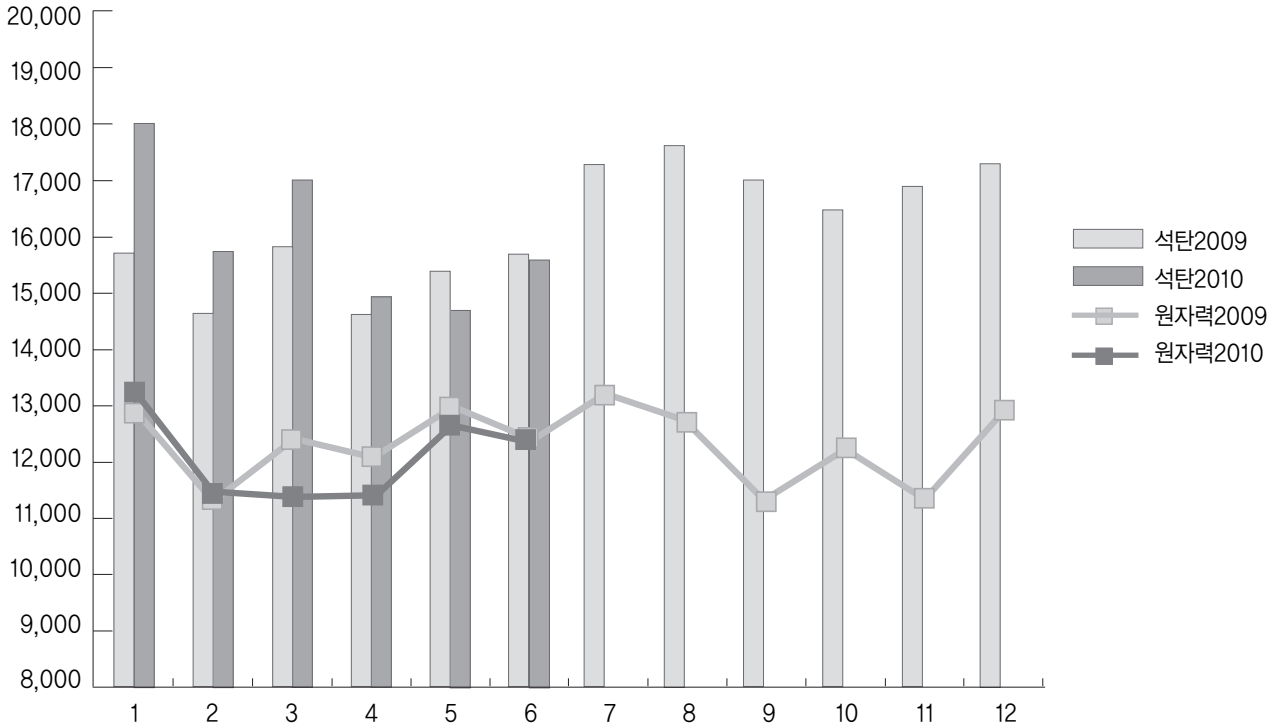


[월별 발전량 추이]

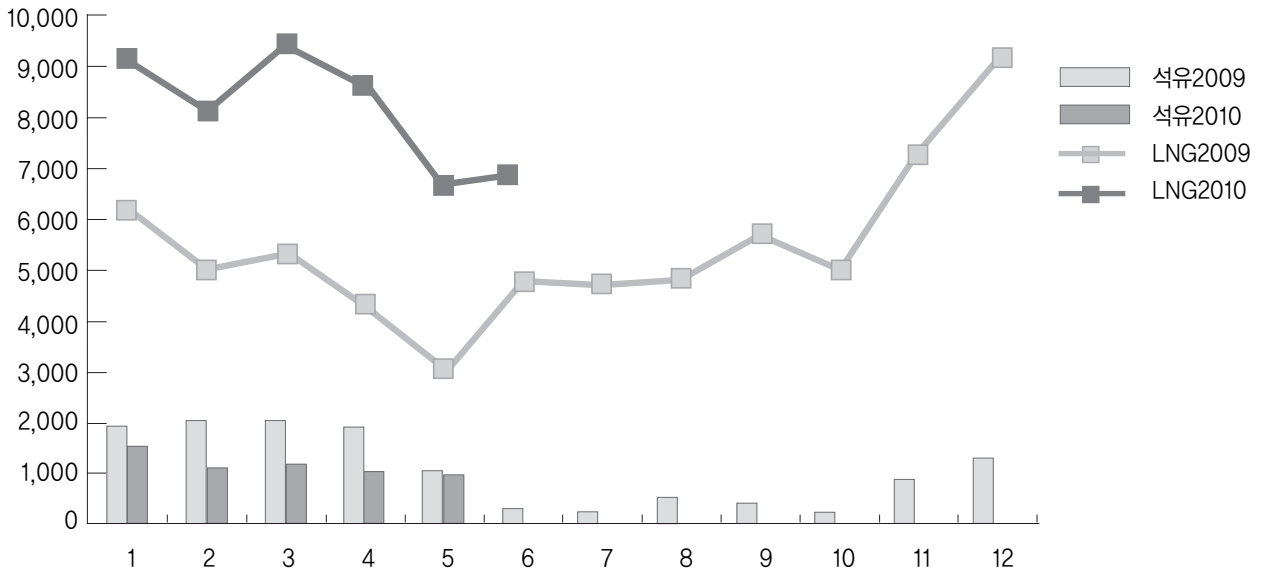
연료원	6월 실적			~6월 누계		
	'09년	'10년	(증감률)	'09년	'10년	(증감률)
수 력	590	505	(-14.4)	2,155	2,647	(22.8)
석 탄	15,656	15,543	(-0.7)	91,772	95,512	(4.1)
석 유	259	878	(239.0)	9,153	6,669	(-27.1)
LNG	4,958	7,163	(44.5)	28,989	49,711	(71.5)
원자력	12,438	12,455	(0.1)	74,172	72,656	(-2.0)
기 타	426	402	(-5.6)	3,800	3,836	(1.0)
계	34,327	36,946	(7.6)	210,042	231,031	(10.0)

※ 기타 : 집단에너지, 신재생에너지(소수력 제외)

●●● 주요 월별 발전량 (단위 : GWh, %)

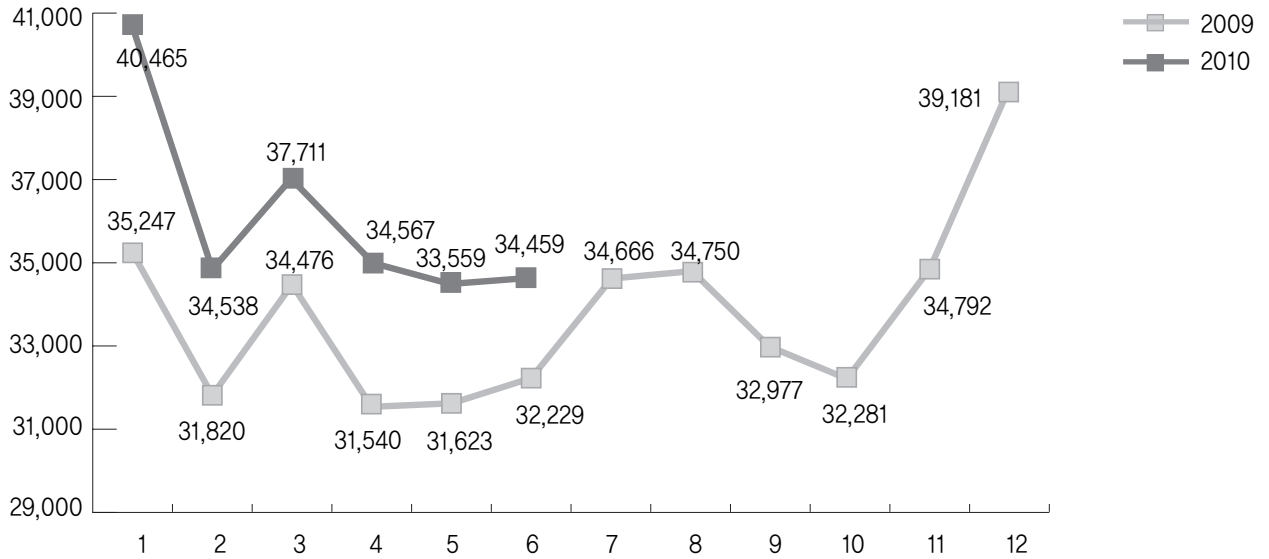


[석탄, 원자력 발전량 추이]



[석유, LNG 발전량 추이]

●●● 전력거래량 (단위 : GWh, %)

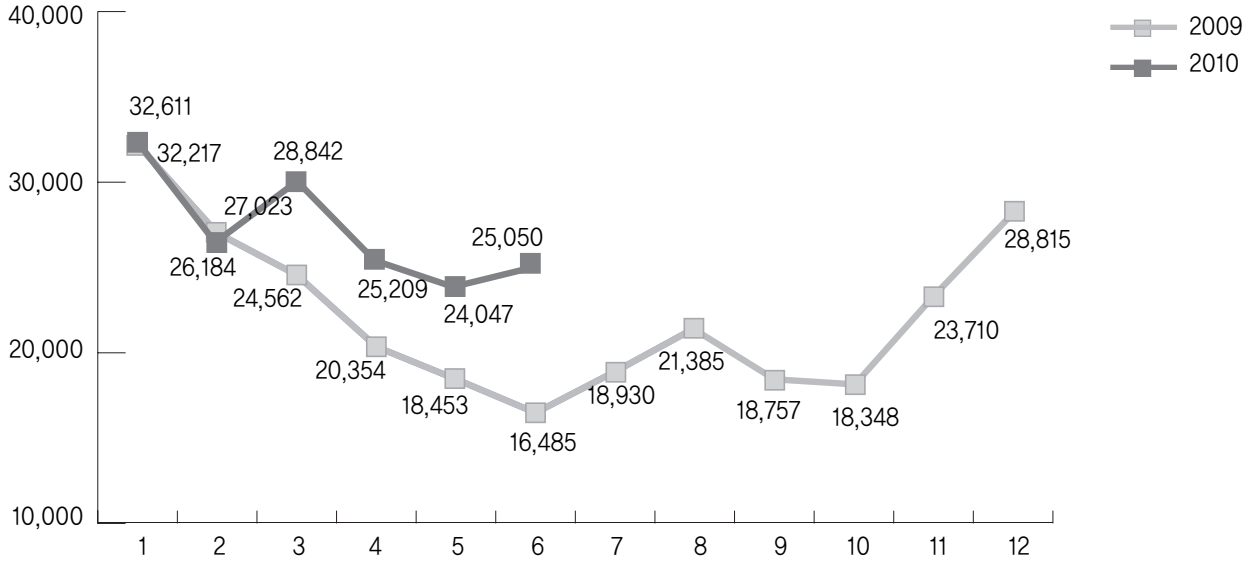


[월별 전력거래량 추이]

연료원	6월 실적			~6월 누계		
	'09년	'10년	(증감률)	'09년	'10년	(증감률)
수 력	604	525	(-13.1)	2,207	2,747	(24.4)
석 탄	15,014	14,915	(-0.7)	87,993	92,238	(4.8)
석 유	305	840	(175.8)	9,331	6,877	(-26.3)
LNG	4,291	6,008	(40.0)	25,665	42,250	(64.6)
원자력	11,846	11,892	(0.4)	70,675	69,281	(-2.0)
기 타	222	280	(26.0)	1,155	1,908	(65.1)
계	32,282	34,459	(6.7)	197,026	215,300	(9.3)

※ 기타 : 신재생에너지(소수력 및 집단에너지 제외)

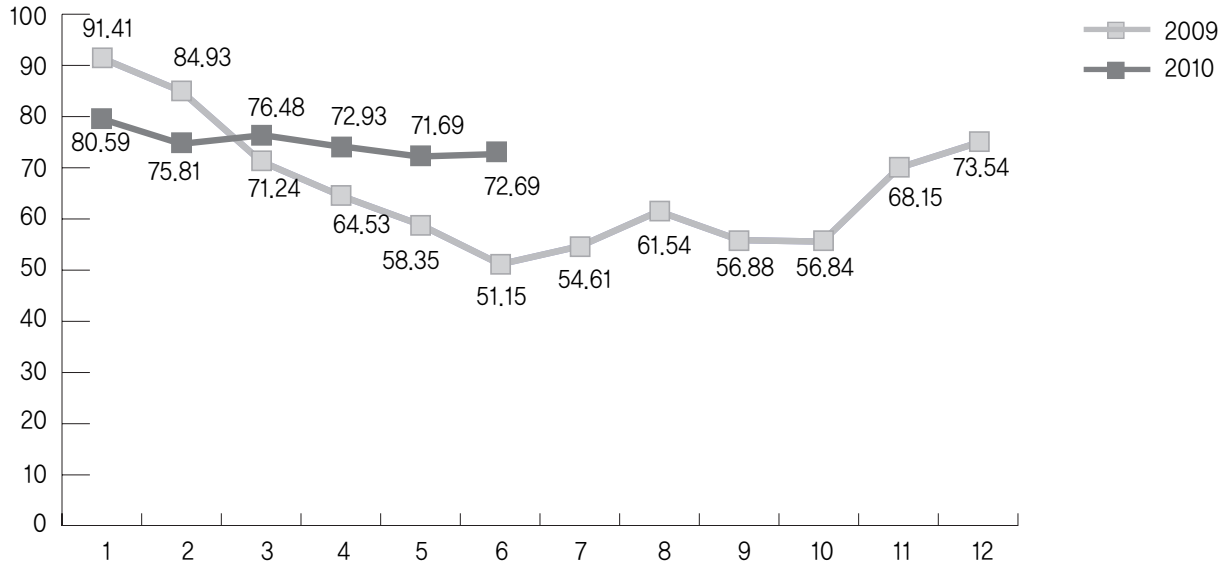
●●● 전력거래금액 (단위 : 억원, %)



[월별 전력거래금액 추이]

연료원	6월 실적			~6월 누계		
	'09년	'10년	(증감률)	'09년	'10년	(증감률)
수 력	657	858	(30.7)	3,351	4,561	(36.1)
석 탄	7,941	9,362	(17.9)	58,546	58,688	(0.2)
석 유	621	1,551	(149.6)	12,086	12,103	(0.1)
LNG	4,206	7,880	(87.3)	38,625	53,238	(37.8)
원자력	2,903	5,108	(76.0)	25,165	31,220	(24.1)
기 타	175	291	(66.5)	1,372	2,145	(56.3)
계	16,503	25,050	(51.8)	139,145	161,955	(16.4)

●● 전력거래 정산단가 (단위 : 원/kWh, %)



[월별 전력거래 정산단가 추이]

연료원	6월 실적			~6월 누계		
	'09년	'10년	(증감률)	'09년	'10년	(증감률)
수 력	108.79	163.66	(50.4)	151.81	166.05	(9.4)
석 탄	52.89	62.77	(18.7)	66.54	63.63	(-4.4)
석 유	203.92	184.57	(-9.5)	129.53	176.00	(35.9)
LNG	98.01	131.16	(33.8)	150.50	126.01	(-16.3)
원자력	24.51	42.95	(75.3)	35.61	45.06	(26.6)
기 타	78.64	103.95	(32.2)	118.76	112.43	(-5.3)
계	51.12	72.69	(42.2)	70.62	75.22	(6.5)

※ 이 보고서에 수록된 데이터는 잠정치로 작성되었으며, 좀 더 자세한 것은 월말경에 발간되는 '전력거래소 주요 통계'를 참고하시기 바랍니다.