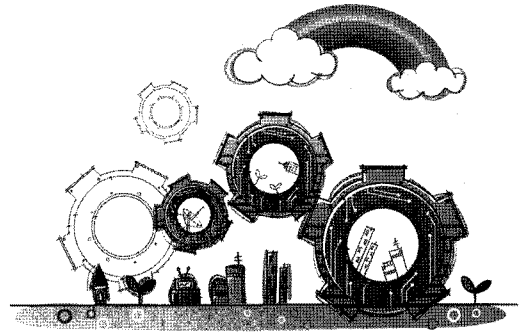


일본부품소재기업 투자유치



일본에서 개최되는 APEC에너지장관회의(6.19, 일본 후쿠이)와 연계하여 對韓 투자분위기를 제고하기 위해 지식경제부는 6월 18일, 동경에서 ‘한국 투자환경설명회’를 개최하였다.

일본 동경 설명회에 앞서 6.16(수), 오사카에서는 지경부 투자정책관을 단장으로 지자체, 유관기관과 함께 한국투자환경 설명회를 개최하였다. 특히, 이번 설명회에는 일본기업의 對韓 투자 관심도 및 참여도를 높이기 위해 부품소재분야 대규모 구매력을 가진 현대자동차, 포스코, LG디스플레이 등 국내 대기업이 참여하였다.

또한, 한국 투자에 관심을 가지고 있는 일본기업에게 한국의 투자환경에 대한 맞춤형 정보를 제공하기 위해 금융, 회계, 법률관련 컨설팅 기관도 함께 참여하였다.

최경환 지식경제부장관은 투자설명회 개최사를 통

해 “한국은 글로벌 경제위기를 가장 모범적으로 극복하고 있다”는 점과 “이제는 양국간 경제협력과 교류를 한차원 높은 단계로 발전시키기 위한 모멘텀이 필요한 시점”이라고 강조하였다.

일본(동경), 한국투자환경 설명회 주요 내용이다. 배경은 '09년 부품소재 무역수지는 사상 최대치인 513억불의 흑자를 기록하였으나, 일본과는 여전히 무역역조가 발생하고 있는 상황이다.

부품소재 무역흑자(억불)는 27('01)→ 62('03) → 227('05) → 364('07) → 513('09)이나, 일본 부품소재 무역적자(억불)는 △187('07) → △209('08) → △201('09)이다.

일본은 우리나라 최대 투자국 중의 하나이나, '07년 이후 투자가 정체상태에 머무르고 있는 상황이다. 국가별 對韓 누적투자액('62 ~ ('10.1Q, 억불)은 미국 418, 일본 242, EU(27국) 573이다.

【 일본의 투자현황 】

(단위 : 신고기준, 백만불)

구 분	'05	'06	'07	'08	'09
금액	1,880	2,111	989	1,422	1,934

[투자 MOU 주요내용]

① 日 코스모석유(주) 1억불 투자 신고

* 현대오일과 합작으로 충남 대산에 석유화학 방향족제품 생산공장 건립

② 日 츠바키모토체인(주)과 2천5백만불 투자유치 MOU 체결

* 현대자동차에 자동차부품(엔진룸 체인)을 납품하기 위해 국내 공장 착공

금번 설명회는 이러한 일본으로 부터의 투자 정체 상태를 해소하고, '08년부터 추진 중인 부품소재 전용공단의 조성공사가 마무리단계에 있어, 이에 대한 투자유치에 집중하고자 마련한 것이다. 부품소재전용공단 준공시기(예정)는 구미, 익산('10.7), 포항('10.10), 부산진해FEZ(11년말)이다.

주요 내용은 한국투자에 관심이 있는 일본기업을 대상으로 한국의 경제전망, 외국인투자 유치를 위한 정부의 노력과 다양한 외국인투자 인센티브 제도 등 한국의 투자환경에 대해 설명하였다.

또한, 일본 참여기업들이 한국에서 비즈니스 관계를 맺는데 도움이 될 수 있도록 대규모 구매력을 가진 국내 수요 대기업이 '향후 사업방향과 구매전략' 등을 발표하였다.

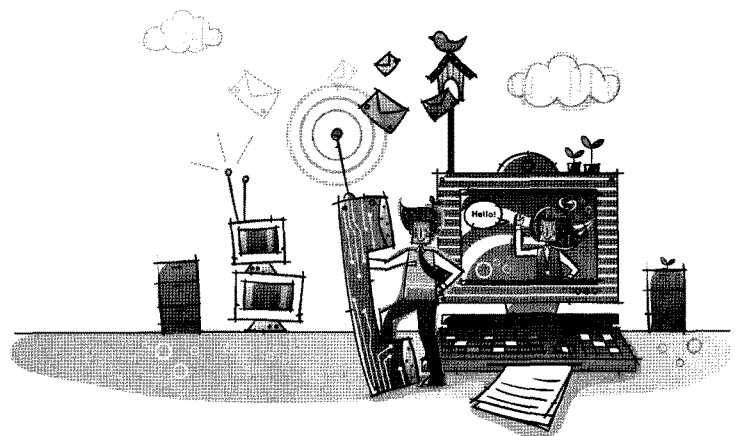
아울러, 한국에 既 투자하여 성공적으로 사업을 영위하고 있는 日 도레이(주)가 한국 투자 성공사례를 발표하였다. 설명회에 이어 개별 상담회에는 ▲부품소재전용공단 투자유치를 위한 지자체와 일본기업간 투자상담, ▲투자유치를 희망하는 한국의 부품소재 중소기업과 일본기업간 투자상담 등이 진행되었다.

주요 성과는 금번 설명회 기간 중 코스모석유(COSMO Oil)가 1억불의 투자 신고를 하였으며, 일본 부품소재기업의 투자가 가시화되는 계기가 될 것

으로 기대하였다.

또한, 부산·진해경제자유구역내 부품소재전용공단 입주를 계획하고 있는 츠바키모토체인과 2천5백만불의 투자 양해각서를 체결하였다. 특히, 同社는 현대자동차에 자동차부품을 납품하는 회사로, 고성능 자동차부품 수요의 증가로 국내 공장 설립을 추진하고 있으며, 대기업의 구매력을 활용한 투자유치 모범 사례로 평가되었다.

한편, 한일 양국간 유통관련 정보교류 및 전문가 육성 등 유통 협력확대를 위해 「한·일 유통 협력 MOU」를 체결하였다. 체결주체는 대한상의 유통물



류진흥원, 대한상의 유통위원회, 편의점협회, 한일 산업기술협력재단, 일본 드럭스토아협회이다.

동 MOU를 통해 국내 상품의 일본시장 판로확대 등 우리 유통기업의 해외진출이 촉진될 것으로 기대되며, 양국간 무역불균형 해소에도 기여할 것으로 예상된다.

평가 및 전망으로 부품소재 전용공단의 조성공사가 마무리되어 가는 시점에서 한국 투자환경설명회를 개최함으로써 전용공단내 투자유치가 본격화되는 계기가 마련될 것으로 기대한다. 부품소재 전용공단내 연말까지 최대 10여개 기업이 공장을 착공할 것으로 예상된다.

향후에도 부품소재분야 대규모 구매력을 가진 대기업과 함께 투자활동을 적극적으로 전개함으로써, 대일 무역 역조를 개선하기 위한 모멘텀을 마련해 나갈 계획이다.

일본의 대한 투자현황을 보면, '62년 ~ '10.1분기 까지 일본의 대한투자는 총 10,886건 241.5억불로, 국내 전체 FDI의 14.9%를 차지한다.

'07년 이후 투자유입액이 증가 추세에 있으며, 특히 '09년 일본의 對韓 투자액은 19.3억불로서 전년 대비 35.9% 증가하였다. 업종별로는 전기·전자(42.9%), 도·소매업(18.5%), 관광업(18.1%)의 순으로 투자 비중이 높은 편(누계기준)이다.

【 對韓 투자 현황 】

(단위 : 신고기준, 백만불, 건)

구분	'05	'06	'07	'08	'09	'10.1Q	누계*
금액	1,880	2,111	989	1,422	1,934	262	24,152
건수	612	584	469	460	370	93	10,886
비중(금액)	16.3%	18.8%	9.4%	12.1%	16.8%	17.0%	14.9%

* 누계 : 對韓 투자 ('62년 ~ '10.1분기)

【 업종별 對韓 투자 현황 】

(단위 : 신고기준, 백만불)

총 계		'05	'06	'07	'08	'09
		1,881	2,111	990	1,423	1,934
제조업	M&A	181	331	68	135	107
	Greenfield	464	1,469	571	550	1,071
	소계	645	1,800	639	685	1,178
부품 소재 산업	M&A	92	99	58	120	84
	Greenfield	265	1,420	540	501	1,026
	소계	357	1,519	598	621	1,110
서비스업	M&A	455	53	17	43	61
	Greenfield	776	254	316	691	687
	소계	1,231	307	333	734	748