

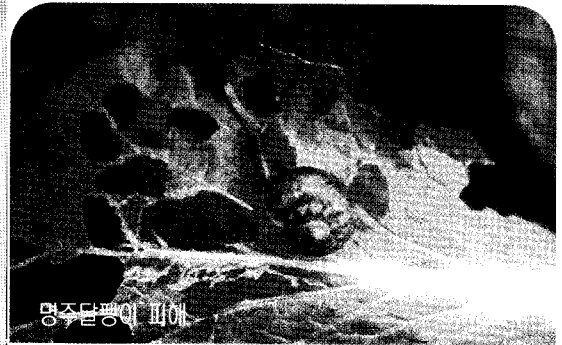
# 배추(1)



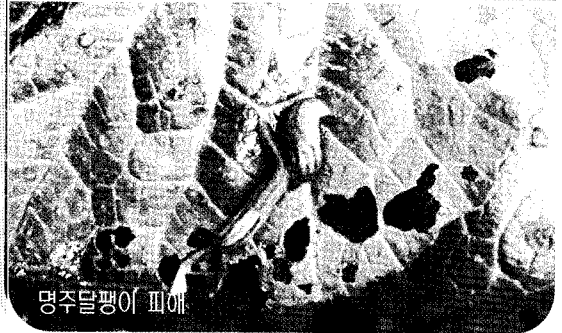
■ 이관석 농촌진흥청 국립농업과학원 곤충산업과

## 명주달팽이 · 민달팽이

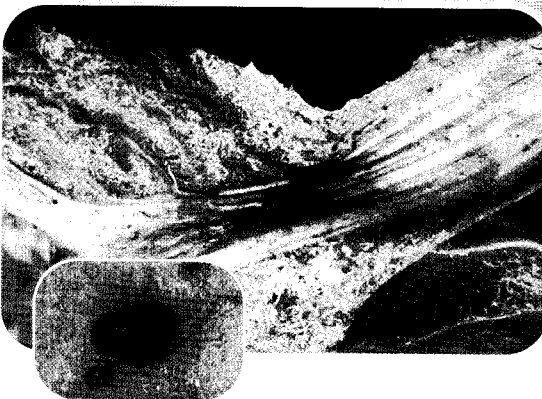
병안목 달팽이과와 민달팽이과. 명주달팽이는 보통 담황색 바탕에 흑갈색 무늬를 띠나 번이가 심하다. 알은 구형이며 유백색을 띤다. 1년에 1회 발생하는 것이 일반적이지만 간혹 2회 발생하기도 한다. 성충이 땅 속에서 반매몰된 상태로 월동한다. 민달팽이는 몸길이가 60mm이며 보통 담갈색을 띤다. 등면에 3개의 흑갈색 세로줄이 있으며 양쪽의 세로줄은 선명하다. 알은 투명한 계란형이다. 두 종 모두 낮에는 지체부나 땅 속에 잠복하고 있다가 야간에 가해한다.



명주달팽이 피해



명주달팽이 피해



성충

## 클로버응애

응애아강 잎응애과. 암성충의 몸길이는 0.8-0.9mm이다. 수컷은 존재하지 않는다. 몸은 적갈색 또는 암갈색이다. 등면은 평편하며 자모는 짧다. 벼과 목초류 등 기주식물의 범위가 넓다. 배추에서 피해는 흔하지 않다.



약충·성충

## 무우테두리진딧물

매미아목 진딧물과. 무시성충은 2.6mm의 연·암녹색으로 등면에 흰가루를 뒤집어 썼으며 머리와 가슴은 검다. 가슴의 각 마디에 점무늬가, 복부 등면에도 암갈색의 무늬가 있다. 뿔관은 황갈색이며 끝으로 갈수록 약간 볼록해지는 원기둥모양으로 테두리가 있다. 겨울기주에서 알로 월동하고 여름기주에서 10세대 정도를 경과한다. 6월 중순, 8월 하순, 10월 상순에 특히 많이 발생한다. 하위엽 뒷면에서 집단적으로 즙액을 빨아먹어 피해를 준다.

## 양배추가루진딧물

무시성충은 2.2-2.5mm의 회녹색이고 표면에 흰 가루를 뒤집어쓰고 있다. 더듬이는 6마디이고 몸길이보다 짧다. 검은 무늬가 앞가슴 등에서 배 끝까지 양쪽으로 2줄이 있으며, 배 뒤쪽 3마디에서는 좌우가 합쳐져 한 덩이를 이룬다. 뿔관은 짧고 중앙부가 약간 볼록하며 끝에 테두리가 있다. 연중 발생하나 봄철에 특히 많고 최근 발생량이 증가하는 경향이다. 잎 뒷면에서 집단적으로 즙액을 빨아먹어 피해를 준다. 기생당한 잎은 마치 밀가루를 뿌려 놓은 것처럼 하얗게 보인다.



성충



성충

## 복숭아혹진딧물

무시성충은 1.8-2.5mm정도로 연황색, 녹황색, 녹색, 분홍색, 갈색 등을 띠지만 때로는 거무스름하게 보이는 것도 있다. 더듬이는 6마디이고 몸길이보다 짧다. 뿔관 중앙부가 약간 팽대하고 끝부분은 볼록한 편이며 테두리와 테두리 띠가 있다. 겨울기주에서 알로 월동하며 5월 상중순부터 여름기주로 이동하여 6-18세대를 경과한다. 약충, 성충이 모두 잎 뒷면에서 집단으로 가해를 하여 변색, 위축증상을 일으키며, 배설한 감로에 의해 그을음병을 유발하기도 한다. Y