

주요 천문 현상

3월

- 02일 06:30 화성-수성 접근(36')
- 04일 16:46 상현
- 05일 19:47 경칩(태양 황경 345°)
10:00 금성 유(동→서)
- 09일 02:00 토성 최대접근(8.39446AU, 19".85)
05:00 토성 총(0.7등급)
- 11일 11:38 망
- 13일 10:00 천왕성 합
- 19일 02:47 하현
- 20일 20:44 춘분(태양 황경 0°)
- 23일 05:00 목성-달 접근(37')
- 27일 21:00 금성 최대접근(0.28147 AU)
01:06 합삭
- 28일 04:00 금성 내합
- 31일 12:00 수성 외합

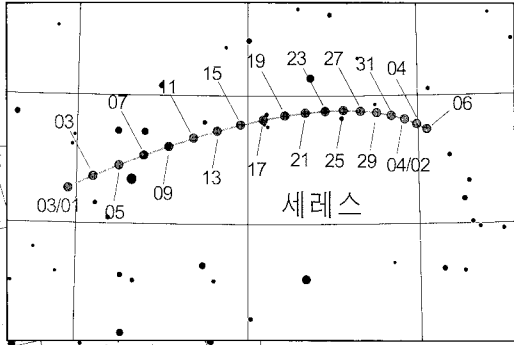
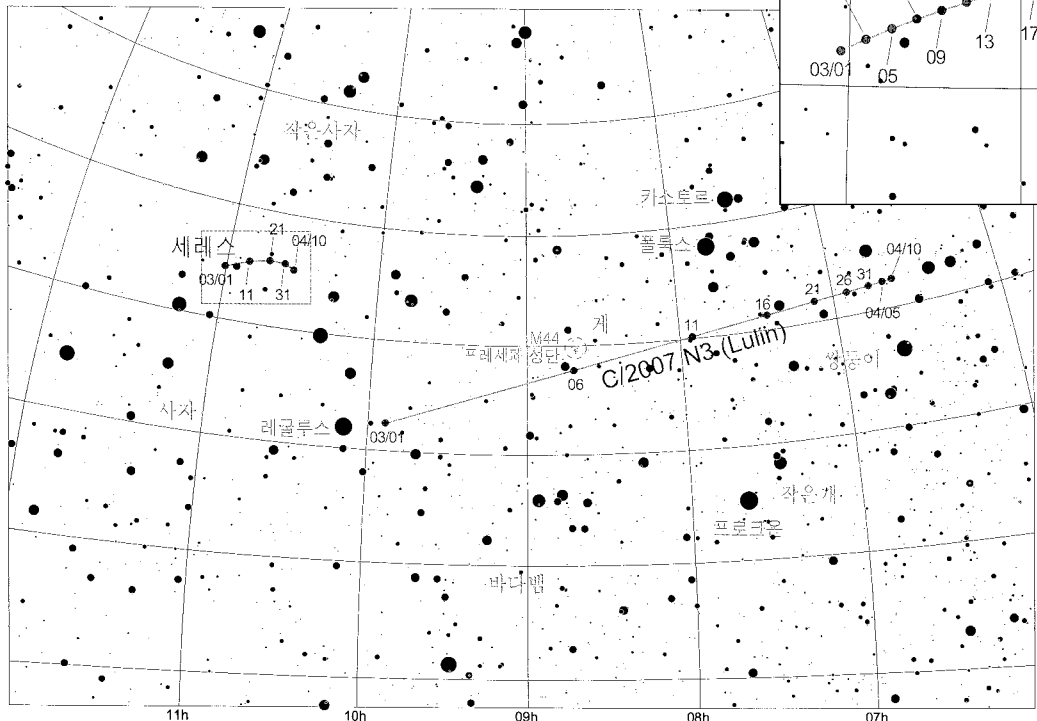
S	M	T	W	T	F	S
1	2	3	4	5	6	7
☾	☾	☾	☾ 상현	☾	☾	☾
8	9	10	11	12	13	14
●	●	●	● 망	●	●	●
15	16	17	18	19	20	21
●	●	●	●	☾ 하현	☾	☾
22	23	24	25	26	27	28
☾	☾	☾	☾	☾	☾ 합삭	☾
29	30	31				
☾	☾	☾				

☉ 왜행성 세레스의 총

지난 2006년은 태양계에 큰 변화가 있었던 해이다. 그해 8월, 발견 이후 70년 넘게 태양계 아홉 번째 행성 자리를 지키던 명왕성이 오랜 논란 끝에 그 지위를 잃고 '왜행성(dwarf planet)'이라는 새로운 그룹으로 분류된 것이다. 더불어, 소행성 1번 세레스(Ceres)와 명왕성 바깥의 이리스(Eris)도 왜행성 그룹에 포함되었다.

왜행성은 둥근 모양을 가질 만큼의 중력을 가지고 있으나, 근처에 비슷한 궤도를 도는 천체를 제거하기에는 역부족인 천체로 정의된다. 세레스는 적도 지름이 975km, 극 지름이 909km나 되고 공 모

양을 하고 있어 왜행성의 지위를 얻은 것이다. 3월 3일은 세레스의 총으로, 3월 한 달 간 작은사자자리와 사자자리 중간쯤에서 그 모습을 볼 수 있다. 최대 밝기는 6.9등급으로, 쌍안경으로 어렵지 않게 볼 수 있다. 매일 밤 관측해보면 별 사이를 이동하는 모습을 확인할 수 있다. 한편, 2007년에 발사된 다윈(DAWN) 우주선은 2011년에 소행성 베스타를 방문한 후 2015년에 세레스에 도착할 예정이다.



▶ 3월에서 4월초까지 세레스와 혜성 Lulin의 이동 경로이다. Lulin은 3월초 6등급대이지만 하순에는 9등급대로 밝기가 떨어질 것으로 보인다. 이 성도에는 8.5등급까지 표시돼 있다.