

품질관리업소 ‘별끌자율표시제 준수’ 참여

협회, 7월 28일 품질관리 대표자 회의 열어



한국양봉협회는 지난 7월 28일 전국품질관리업소 대표자 회의를 열고 최근 식약청에서 발표한 별끌자율표시제 운영에 대해 설명했다.

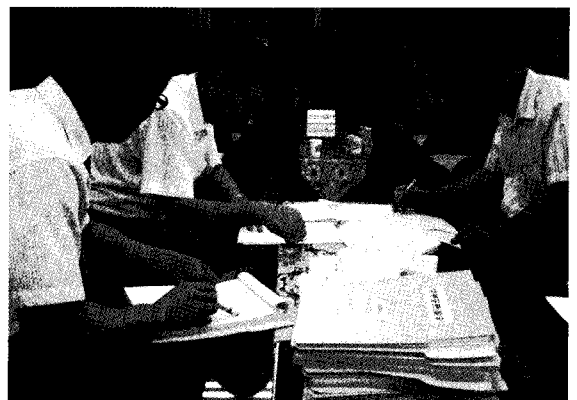
품질관리업소 대표자들은 별끌자율표시제 운영에 대해 판매 감소 및 표시제도의 번거로움 등으로 우려를 나타냈으나 식약청에서 향후 6개월간 시범 운영하는 만큼 운영기간동안 별끌자율표시제에 적극 참여키로 했다.

한국양봉협회 상반기 감사 실시

한국양봉협회는 지난 7월 22~23일 양일간 상반기 감사를 실시했다.

이기준, 이종택 감사는 이 기간 동안 협회 문서 관리 및 예산에 대한 감사와 협회 업무 사항에 대해 세심한 감사를 실시했다.

협회는 이번 감사를 통해 좀 더 발전된 양봉협회로 거듭나기 위해 노력할 방침이다. **양봉**



2010년 아시아양봉대회 홍보 돌입

프랑스 세계양봉대회서 동영상 자료 발표키로

2010 아시아양봉대회의 성공적인 개최를 위해 본격적인 홍보에 돌입한다.

아시아양봉대회 운영위원회(위원장 최광렬)는 지난 7월 29일 제2축산회관 6층 회의실에서 제6차 아시아양봉대회 운영위원회를 열고, 오는 9월 열리는 프랑스 세계양봉대회를 시작으로 홍보작업에 돌입키로 했다.

운영위는 우선 6월부터 운영 중인 아시아양봉대회 홈페이지를 통해 행사 준비 과정을 알리고 프랑스 세계대회에 참석하여 행사기간 중(9.18예정) 2010년 아시아양봉대회 준비과정과 한국양봉산업에 대해 홍보하는 동영상 자료를 발표할 계획이다.

또한 아시아양봉대회 이후 세계양봉대회 유치에 대해 세계양봉대회 대회장을 내년 아시아 양봉대회에 초청하는 방안도 마련키로 했다.

운영위는 또 좀 더 빠른 행사 준비를 위해 집행위원 및 각 분야별 책임자를 선정해 준비를 실시할 계획이며, 필요시마다 실무회의를 통해 행



사준비에 더욱 박차를 가할 계획이다.

한편 운영위는 행사 등록비와 관련, 기존에 제시됐던 등록비가 다른 나라에 비해 너무 저렴하고 식대비 등을 맞출 수 없다는데 의견을 같이 하고, 외국인의 경우 사전등록 200\$, 현장등록 250\$ 수준에서 책정키로 했다.

내국인의 경우 외국인과의 형평성을 고려하여 전시 및 학술행사 참여는 비슷한 수준으로 하고, 전시 행사 참관자는 적은 금액을 책정하는 등 여러 상황에 따라 등록비에 차등을 줄 방침이다. 구체적인 금액은 이후 결정키로 했다. **양봉**

협회 임원진 여왕벌 생산 봉장 방문

종원은 높은 산란력과 수밀력의 벅파스트(Buckfast) 개체인식표 부착으로 유전자원 보존

한국양봉협회 임원진은 지난 7월 29일 올해 여왕벌 보급사업 주 봉장인 경기대 내 양봉장을 방문했다.

여왕벌 생산 총담당인 경기대 윤병수 교수는 이날

2009년 여왕벌 보급사업에 대한 진행사항과 보급 계획에 대해 발표하고, 현재 여왕벌이 생산되고 있는 봉장을 안내했다.

윤병수 교수에 따르면 올해 보급되는 여왕벌 종원은 벅파스트(Buckfast)라는 종으로 △높은 산란력과 수밀력 △낮은 분봉열 △온순성 △노제마 및 꿀벌 응애에 대한 저항성이 높은 장점이 있으며, 봉교 수집이 약한 단점이 있으나 국내 우수품종과의 교잡종을 생산하여 보급하는 만큼 일정부분 만회할 수 있다고 밝혔다.



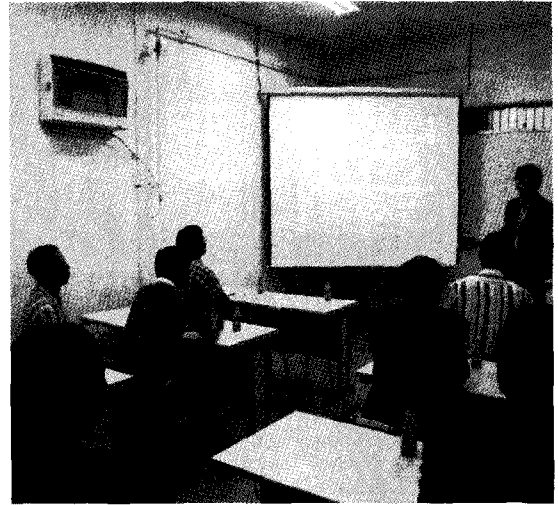
한국꿀벌질병연구소 전경과 연구소를 방문한 임원들

또한 유전자의 보존을 위해 보급되는 여왕벌 각 개체마다 개체 인식표를 부착, 보급된 유전자가 유아무야 사라지는 일이 없도록 하고 있다.

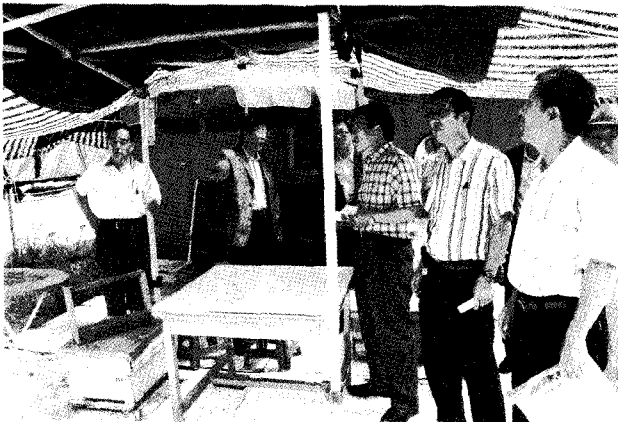
윤 교수는 “육종이라는 것은 단시간내에 완벽하게 좋은 종을 보급할 수 있는 것이 아니라 장점이 있는 종들을 교배시켜 매 단계마다 좋은 종을 육성 보급하는 것인 만큼 매년 더 좋은 종을 보급할 수 있도록 노력할 것”이라고 강조했다.

한편, 봉장을 둘러본 배경수 회장을 비롯한 협회 임원진은 이번 여왕벌이 국내 양봉농가에 보

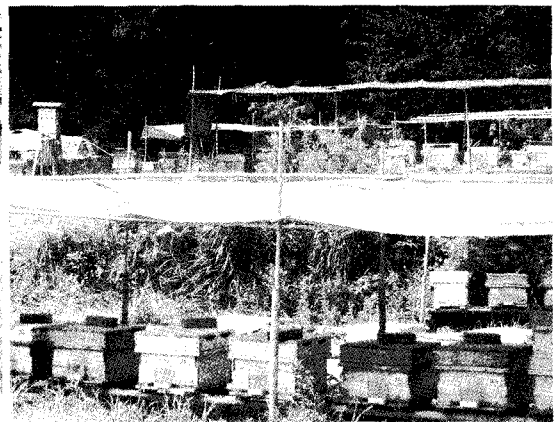
급되었을 경우 득이 되는 사항과 우려 사항에 대해 질의하였으며, 전문가 입장에서 현재 미흡한 부분(여왕벌 사양과 관련)에 대해 조언도 아끼지 않았다. **양봉**



2009년 여왕벌 보급계획 설명



여왕벌 생산봉장을 둘러보는 협회 임원들



경기대 봉장전경



벌 상태를 살펴보는 협회 임원과 여왕벌 사양에 대해 조언하는 배경수 협회장