

협회소식

1. 한·EU FTA 대응활동 전개

- 이명박 대통령의 한·EU FTA 타결선언(7.13) 등 협상타결이 임박함에 따라, 협회는 시민·농민단체와 연대하여 대응활동을 지속 전개 중에 있음
 - 성명서 “낙농산업 말살하는 한-EU FTA 타결 원천무효다!” 발표(7.14)
 - 한·EU FTA 규탄 기자회견(7.15)
 - 민주당 지도부 간담회(7.15)
 - 한·EU FTA 대책 T/F 회의(7.20) 및 실무협의회(7.28)
- 언론매체를 통한 대응활동
 - KBS1라디오 “농수산정책진단” 인터뷰(7.24)
 - YTN경제와이드 생방송 출연(7.30)

2. 한국낙농미래연구회 발족 대응활동

- 농식품부 장관 지시로 주요품목별 연구회 설립이 추진됨에 따라, 낙농분야에서는 한국낙농미래연구회가 농식품부(낙농진흥회) 주도로 발족됨
 - 창립총회(7.10), 수급분과위원회(7.27), 생산분과위원회(7.30)

3. 매일유업 대표이사 면담

- 이승호 회장은 매일유업 대표이사를 만나, 원유 생산 조절과 관련한 농가입장을 전달하고 적극적인 협조를 당부함(7.13)

4. 가축공제 사업 중 젓소개체별 최초 가입금액 제한 폐지 요청

- 지난해 말부터 젓소에 대해서만 가축공제 가입금액을 제한함에 따라, 협회에서는 농협중앙회에 공문(7.2)을 통해

- 젓소개체별 최초 가입금액 제한사유와 한도 금액 설정근거를 협회로 통지함과 동시에
- 불합리한 최초 가입금액 제한을 즉시 폐지할 것을 요구함

5. 농어업선진화위원회 관련 활동

- 농식품부가 미래성장동력, 소득안정·삶의 질 향상, 경쟁력강화, 거버넌스 선진화 등을 골자로 농어업선진화위원회를 구성, 활동 중에 있음
- 협회 이승호 회장이 농어업선진화위원(경쟁력강화분과)으로 참여하여 낙농육우 현안에 대한 농가 대변활동을 전개 중에 있음
 - 본회의(7.27), 기획위원회(7.9, 7.21)

6. 육우 관련 활동

1) 육우분과위원회 활동

□ 육우산업 활성화방안 좌담회 토론

- 농수축산신문사 주최로 열린 육우산업 활성화 방안 좌담회에 나기혁 육우분과위원장이 토론자로 참석하여,
 - 육우 근급식 물량 확대, 육우유통 강화 등 육우산업 발전에 대한 정부와 업계의 적극적인 의지와 관심이 필요함을 논함(7.8)

□ 육우분과위원회 임원회의 개최



- 축산회관에서 2009년도 제1회 육우분과위원회 임원회의를 개최함(7.22)
 - 의안 제1호 '효과적인 육우자조금 거출방안 마련의 건'에 대해, 안성·청원지역은 해당지부에서 농가 자조금을 일괄 거출하여 자조금 관리위원회에 납입키로 함(회비납부 구분없이 지로청구서 미발행)
 - ※ 타지역 농가 자조금 거출은 지난 제3차 육우자조금추진위원회('09.3.13) 의결대로 지로청구서 발행, 농가 개별 납부
 - 의안 제2호 '지부결성 추진의 건'을 상정하여, 경기화성, 충북음성 등 지역 육우농가와 접촉하여 지부결성을 추진키로 함

□ 육우지부 결성을 위한 지역 방문 활동

- 육우분과위원회에서는 협회 미가입 육우농가 거주지역을 방문하여 육우지부 결성을 협의하고, 자조금 거출에 대한 협조를 요청함
 - 음성(7.23), 화성(7.28)

2) 육우자조금 관리위원회 개최



- 2009년도 제1차 육우자조금관리위원회를 축산회관에서 개최함(7.31)
 - 의안 제1호 '육우자조금관리위원회 운영규정 제정의 건'을 원안대로 의결함

- 의안 제2호 '2009년도 육우자조금 사업계획 승인의 건'을 원안대로 의결함

3) 육우고기 소비홍보 활동

□ 육우고기 소비홍보 활동

- TV광고 제작 및 방영
 - 육우홍보 공익광고를 제작하여 지난 7월 10일부터 YTN 등 케이블방송 위주로 방영 중에 있음
- TV·라디오 프로그램 육우관련 내용 방영
 - SBS "대한민국 쿡"(7.6), KBS2 "여유만만"(7.23), MBC "기분좋은날"(7.30)
- 기타 일간지·주간지·월간지 등 지면매체 육우기사 다량 노출

7. 축산관련단체협의회 활동



- 한·EU FTA 대응활동 전개
 - 농민연합과 공동으로 한·EU FTA 규탄 기자회견을 과천정부청사 앞에서 개최함(7.15)
- 축산생산자단체장 조찬회의 개최
 - 축산생산자단체장 조찬회의를 개최하고, 사료값 및 FTA 대응방안에 대해 논의를 가짐(7.28)
 - 성명서 "고장난 사료값! 인하요인 즉각 반영하라!" 발표

□ 사행산업통합감독위원회 대응활동

- 사행산업통합감독위원회가 지난해 11월에 발표한 “사행산업 건전발전 종합계획”에 따라, 금년도부터 전자카드 도입 등 경마규제 강화가 추진되어 이를 반대하는 대응활동을 전개함
 - [농축산단체공동성명] 사행산업통합감독위원회는 경마산업 붕괴시도를 즉각 중단하라!(7.9)



- ‘경마산업, 농축산업 죽이는 사감위 규탄’ 농민단체 기자회견 (7.13)

8. 기타 유관기관 회의 및 토론회 참석, 농가권의 대변활동

- 농식품부·농민단체 농정실무협의회(7.7)
- 농민연합 대표자회의(7.8)
- 농정현안 토론 워크숍(7.17)
- 농민연합 집행위원회(7.20)
- 서울축협 참목원 육우브랜드 출시기념식(7.21)
- 축산녹색기술자문위원회(7.29)
- 축산물위생심의위원회 제도분과위원회(7.31) 등



사업부 소식

□ 2009년도 추파용 목초 및 사료작물 종자 공급 중

- 낙농가, 지회, 낙(육)우회, 축산계, 유업체, 시/군/구 등에 2009년도 추파용 목초 및 사료작물 종자를 공급 중에 있음

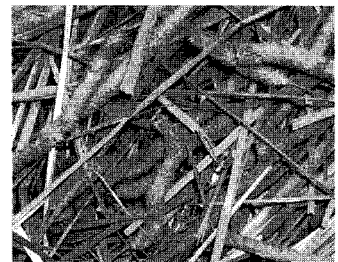


○ 공급종자

- 목초종자 : 오차드그라스
- 사료작물종자 : 이탈리아안라이그라스, 연맥(귀리), 호맥(호밀), 유채

□ 조사료 공급

- 회원농가, 낙우회, 도지회 등으로부터 신청 받아 공급 중에 있음



○ 공급품목 :

- 톨페스큐짚, 페레니얼라이짚, 애뉴얼라이짚, 블루그라스짚, 클라인건초, 티모시건초, 연맥건초, 밀건초

□ 경구용 고에너지 함유 대사촉진제 비타에너지 공급

- 용도 : 항케토시스, 지방간, 이등유, 무발정, 분만 후 식욕저하 시 경구투여



○ 성분 : 나이아신, 프로필렌 글리콜, 솔비톨, 콜린

○ 상품명세 :

구분	포	병
도착도	60,000원	105,000원
신청단위	1포(20KG)	1박스(30병×300ml)
배송방법	택배발송	

○ 특허 획득 : 특허 제 10-0832741(2008년 5월 21일)

□ 구충제 판금

○ 용도 : 젖소와 육우의 내부 구충제

○ 성분 : 펜벤다졸 1.5g

○ 효과 : 선충류, 폐충류, 촌충류, 흡충류의 성충 및 유충의 구충

○ 도착도 : 38,000원

○ 신청단위 : 1박스 (2병/40정, 20두/600kg)



□ 소 전문 육질개선제 사이언스 하이마블

○ 용도 : 소 전문 육질개선제

○ 성분 : 브로멜라인, 유카추출물, 토코페롤, 셀레늄

○ 효과 : 육우의 육질 향상 및 육량 증량, 비육촉진

○ 도착도 : 210,000원

○ 신청단위 : 1포 (20kg)

□ 회원농가 복지향상을 위한 사업

○ 단체 상조상품

- 협회 회원가족의 경조사관리와 복리증진을 위해 우리상조개발과 협약체결

- 1구좌 가입시 결혼, 장례, 회갑, 칠순 중 1행사 제공

- 1구좌 월 27,000원 × 120회(10년), 자동이체(CMS)

- 불입방법 : 자동이체(CMS)

- 가입기간 : 연중 가입 [9월 1일 이후 가입조건 변경]

※ 2009년 9월 1일 이후 신규가입자에 한해 월 28,000원으로 인상될 예정임

- 월 불입액 : 1구좌 28,000원×125회(10년5개월) = 350만원
- 기존 가입회원은 적용되지 않음

○ 교보생명 보험료 할인적용

- 회원들의 권익을 위해 협회회원들이 가입한 교보생명 상품에 대해 보험료를 할인적용 중임

- 가입된 상품에 따라 0.5%~2% 할인

협회비 납부현황

우리협회는 순수하게 회원들께서 납부하시는 회비로 운영되고 있습니다. 원활한 협회운영을 위해 조속한 시일내에 협회비 납부를 부탁드립니다.

2009년 7월 30일 현재까지 협회비 납부현황은 다음과 같으며 협조하여 주신 회원 여러분께 감사드립니다.

지역	낙우회	금액	날짜	회원수
경기	남양평안낙우회	300,000	07-01	6
경기	남양평택낙우회	900,000	07-01	13
충북	충북낙협	11,300,000	07-03	137
충북	현도낙우회	1,600,000	07-03	16
충북	제천낙우회	750,000	07-03	9
충북	상동축산	900,000	07-03	11
충북	덕촌낙우회	250,000	07-03	3
충남	빙그레예산낙우회	600,000	07-21	6
개인	김유철	100,000	07-24	1
충남	아산낙농협회	7,000,000	07-28	
경남	진흥회 경남집유소	5,150,000	07-28	57
충남	천안시낙우회연합회	9,700,000	07-30	97

St. Paul de vance, France. Monaco.



이런 아름다운 국가만큼 보고 싶을 만큼 아름다웠다 라는 것은
스키의 심심한 겨울 수막새 맛을 즐기려는 것과 같다.
이런 아름다운 국가만큼 보고 싶을 만큼 아름다웠다 라는 것은
이유 없는 일이다. 풍요로움이 넘치는
일부 프랑스 지방의 매력을 소개한다.

모나코 가는 길

세상에서 가장 아름다운 드라이브 코스

프랑스의 남부 해안, 마르세유에서 모나코까지의 해안을 Cote d'Azur (코뜨 다쥐르), 즉 '푸른 해안'이라 부른다. 이 지역은 겨울철에도 따뜻한 지중해성 날씨와 맑고 푸른 바다, 그리고 풍요로움이 넘치는 전경으로 일년 내내 관광객이 끊이지 않는 곳이다. 그 중 니스에서 모나코로 가는 길은 전세계적으로도 가장 아름다운 드라이브 코스로 알려져 있다. 이 정보를 기억하지 않더라도, 이 길을 지나다가 이 멋진 풍광을 놓칠 일은 없을 것이다. 왜냐하면, 같이 차를 탄 누군가가 술렁이는 분위기를 만들어 낼 것이기 때문이다. 같이 차를 타고 가다 보면, 저마다 한마디씩 환호성과 함께 멋있다고 찬을 내다볼 것이고, 그 이상으로 멋진 전경이 펼쳐질 것이다. (사진이 플래시에 비쳐 공유드릴 만한 수준이 아니어서, 게재 못하는 것에 대해 죄송한 말씀 올립니다.) 해안도로는 절벽을 깎아 지른 곳에 위치하고 있고, 일부 도로는 관광 버스 등은 지나 다닐 수 없을 정도로 험준하다. 과거, 유명한 영화배우인 그레이스 켈리가 모나코 왕과 결혼하여 왕비가 되고, 스카프가 차 뒷바퀴에 엉키면서 사망한 드라마틱한 사건이 있었던 곳이기도 하다.

니스에서 모나코 가는 길

니스에서 모나코로 가는 길은 대중버스, 기차, 국도, 고속 도로 등 다양하다. 차를 렌트해서 갈 예정이라면, 반드시 국도로 가자. 어차피 도착할 시간도 비슷할뿐더러 돈을 내고서라도 불안한 풍광을 무료도로에서 볼 수 있기 때문이다. (고속도로는 유료임에도, 멋진 풍광을 볼 수 없다. 단, 길이 일직선이어서 안전하게는 갈 수 있다.)



모나코로 가는 길에서 보이는 생폴
 생폴 입구의 꼴롱드 도브
 생폴 골목길 지하의 옷 가게
 생폴에서 내려보이는 남부 프랑스 농촌의 전경
 샤갈의 무덤이 있는 생폴의 묘지



생폴 드 방스

프랑스 남부 예술의 정취가 넘치는 작은 마을

언덕 위에 새 농지 모양으로 자리 잡고 있는 생폴 드 방스는 전형적인 프로방스 마을로,

한적한 남부지방에 예술인이 모여 사는 도시이다. 우리나라로 치면 '중세판 헤이리'라고 할까? 샤갈, 사르트르, 이브몽탕, 로지무어 등 전세계적으로 유명한 예술가와 연예인들이 살았었던 혹은 살고 있는 곳이다. 확실히 이 중세풍의 아름다운 마을에는 명사들이 살고 싶어하는 무언가가 있다. 중세 분위기의 골목골목 사이로 세월의 흔적을 담은 중세 건물이 고스란히 남아있고, 골목골목마다 예술작품을 파는 가게가 조그마하고 앙증스럽게 자리잡고 있다. 1년 내내 꽃이 피는 이 지역에는 집집마다 놓아놓은 꽃이 아주 예쁘게 잘 어울리고, 저녁이 되면 골목골목마다 가로등을 켜 두어 운치를 더한다. 드 방스의 매력 중의 하나는 남부지방의 정경을 한눈에 내려다 볼 수 있다는 것이다. 그 정경을 가장 잘 내려다 볼 수 있는 생폴 드 방스의 묘소에는 유명한 시인 '샤갈'이 묻혀있다. 샤갈을 비롯한 예술가들이 4계절 아름다운 꽃이 있고, 푸른 하늘과 바다까지 보이는 전망이 보이는 이곳을 사랑하여 다음 생(生)에서도





끝이 없는 니스 해변.
모나코 전경과 오토들
놀이공원 같은 모나코 왕궁 가는 길

이곳의 아름다움을 즐기고 싶다는 얘기가 전해진다. 마을 입구에는 이곳에 머물렀던 수 많은 미술가와 작가들이 애용했던 콜롱도브 여인숙이 있는데, 샤갈 등 화가들이 숙식하며 남기고 간 스케치와 회화들이 진열되어 있다.

니스해변

끝이 없는 천국의 해변길

니스의 가장 큰 볼거리는 뭐니뭐니해도 니스의 해변이다. 이렇게 아름다울 수 있을까 싶은 하늘색과 같은 바다가 시야가 되는 곳까지 길게 쪽 늘어서 있다. 해변은 니스 공항부터 니스 성까지 무려 5km 가까이 이어져 있다. 한가지 특이한 점은 다른 해변처럼 모래가 아닌 자갈로 되어있어서, 보기에도 깔끔한 느낌을 준다. 바다 바람이 해변 색처럼 시원하지만, 낮 시간의 햇살은 화상을 입을 정도로 뜨거우니, 가끔적 한낮의 시간은 피하는 것이 좋다. 그리고 긴 해변 중 일부에는 그 유명한 누드해변도 있으니, 은근슬쩍 눈 요기를 해보는 것도 좋을 것이다.

모나코

세계에서 두번째로 작은 나라.

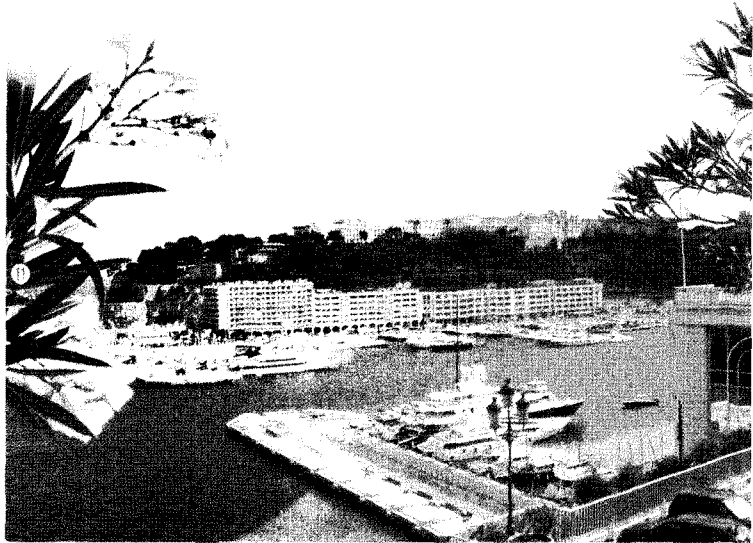
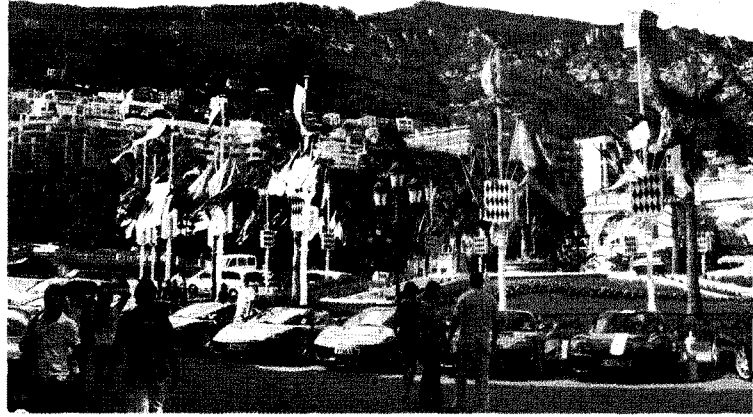
모나코는 바티칸 다음으로 세계에서 작은 나라이다. 모나코는 병역과 세금이 전혀 없고 프랑스와 국경 없이 지내고, 시내 전체가 관광지화 되어 있다. 모나코는 어떤 버스를 타든지 30분 정도면 시내 전체를 구경할 수 있는 작은 나라지만 화려하고 조금은 사치스런 곳이다. 관광과 카지노의 수입으로 나라를 운영하며, 땅값은 유럽에서도 유명한 정도로 상상을 초월한다.



니스 해변의 미니 열차와 교통

짧은 시간 니스의 시가지를 빨리 볼 수 있는 방법은 시 중심부인 마세나 광장에서 출발 하는 미니 열차를 이용하는 것이다. 약 50분간 골목길을 돌아다니다가 니스 성으로 올라가는 코스를 운행하며, 중간에 승하차가 자유로워서 짧은 일정이라면 적극적으로 이용 해 볼 만 하다.

그리고 니스는 얼마 전까지 버스로만 시내 교통이 이루어졌는데, 12년전 이곳의 숙원사업이던 트램이 개통되었다. 이에 따라 대중교통 체계가 많이 바뀌게 되었는데, 예전 여행객자를 가지고 찾아 다니다 보면 헛고생을 할 가능성이 높으니, 꼭 현지의 지도나 정보 등을 찾아보는 것이 좋다.



1. 깎아지른 절벽 위에 세워진 왕궁
 2. 몬테카를로 카지노 앞 값비싼 명차들
 3. 만(灣)마다 가득차 있는 호화 요트들과 별장들

모나코 왕궁/몬테카를로 카지노 간느의 매력에 살아있는 곳

모나코 왕궁은 과거 요새였던 곳을 개축한 곳이다. 6~10월에만 개관을 하고, 다른 왕궁들에 비해 외관은 수수한 편이나 내부는 매우 화려하다. 요새로 지어졌던 것만큼 언덕 위에 위치하고 있어 주변 경관이 매우 뛰어나다. 왕궁 앞 광장에서는 매일 정오 경에 위병 교대식을 진행하는데, 위병 교대식은 다른 나라와 비교하면 매우 소박하기 그지 없다.

몬테카를로 카지노는 해안 근처에 자리잡고 있는데, 이 곳은 도박에 관심이 없는 사람이라도 가 볼만 하다. 이 건물은 화려한 외관뿐만 아니라 주변의 분수와 정원도 조화롭게 가꾸어져 있다. 나라에서 운영하는 만큼

이곳은 모나코 왕국의 거대한 현찰 박스의 역할을 독특히 하고 있다. 짧은 반바지 차림으로는 입장할 수 없고, 20세 이상만 입장 가능하다. 또한 카지노 주변에서 볼 수 있는 최고급 명차들을 구경하는 재미도 쏠쏠하다. ☺

다음 호에 낭만의 도시, 유럽의 중심 프랑스 파리편이 이어 집니다.

