

## “주방 · 욕실문화의 리더”

[ (주)엔텍 ]



박진우 대표이사

1986년에 제일공업(주)로 설립된 (주)엔텍은 주방 및 욕실제품 전문제조기업이다.

좋은 제품을 고객들에게 제공하기 위해 지난 23년간 장인정신으로 제품을 만들어온 주식회사 엔텍의 박진우 대표이사를 찾아가 인터뷰를 진행해보았다.

### (주)엔텍을 소개해주신다면

(주)엔텍은 1986년 제일공업(주)로 창업하여 현재의 (주)엔텍에 이르기까지 주방기구 및 욕실제품업계의 선두주자로서 자리를 굳히고 있는 회사입니다. 창업이래 11년간 사용하던 제일공업(주) 상호를 1998년 현재의 (주)엔텍(NEW, NICE, NEED의 N과 TECHNOLOGY의 결합어)으로 변모시켜 환경 친화적인 新 주방문화를 만들어가고 있습니다.

(주)엔텍은 1999년 10월 동종업계 최초로 UL KOREA에서 인증하는 ISO9001인증을 획득하였으며, 국내최고의 생산시설과 기술력을 바탕으로 레인지 후드 및 식기건조기를 중국, 일본에 수출하는 등 해외 시장 개척에도 박차를 가하고 있습니다. 또한 2002년 3월에는 (주)에넥스하이테크와의 합

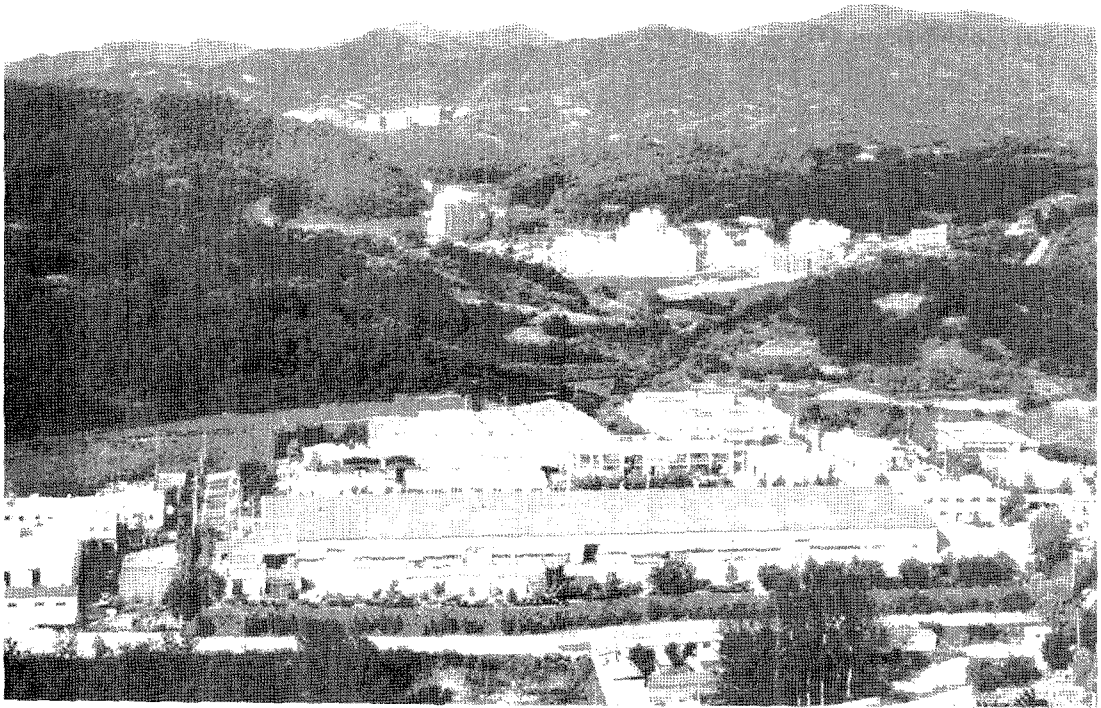
병을 통해 욕실 및 썬크 사업부문을 추가하여 사업영역을 확대하였으며, 주방과 욕실이라는 양대 축으로 사업을 전개, 무한한 성장 잠재력을 바탕으로 아름답고 성능 좋고 안전한 제품을 생산, 고객들에게 공급하고 있습니다.

### 주요생산 제품은 무엇인지요?

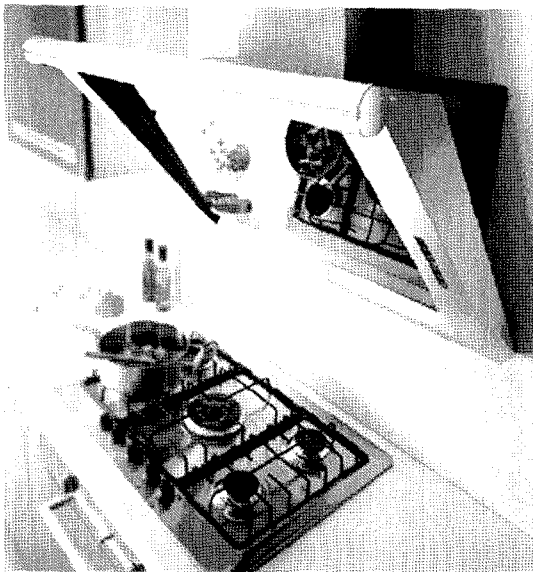
(주)엔텍은 늘 최고의 작품을 만들기 위해 최선을 다하는 도예가의 ‘장인정신’으로 모든 제품을 만들고 있습니다.

### 다양한 소비자의 요구를 감각적으로 사로잡다! ‘쿠센’

쿠센의 다양한 디자인은 소비자의 마음을 사로잡고 있습니다. 마치 자신의 몸에 맞는 옷을 고르



▲ (주)엔텍 회사전경



▲ 뉴월(KHNWA-HB90)

## KUSENS

듯 소비자의 다양한 기호를 충족시키고 있습니다.

벽면거치의 경사방식을 택한 최첨단 후드 디자인의 뉴월, 이중자동슬라이딩 시스템으로 흡입면적이 두 배로 넓어지고 전면에 터치스크린을 도입하여 심플한 버튼처리기능을 자랑하는 휴먼FS, 주방기구와 통일감을 이루는 일체형 후드로 고풍도 LED백라이트 조명으로 모던함을 선사하는 휴먼FC, 전면도어회전식 무빙시스템과 스테인리스와 알루미늄필터를 통해 절제미를 강조한 휴먼쿠웨 등 한눈에 보아도 쿠센 브랜드의 품격을 잘 보여줍니다. (주)엔텍은 여기에 만족하지 않고 더욱 차

별화된 후드제품을 선보이고 있습니다. 전면에 웨이브디자인을 적용하여 유동적인 곡선을 강조한 웨이버에서부터 듀얼타입의 독립식 작동기능을 부여한 장식커머 일체형의 듀스아일랜드, 경사강화유리를 적용한 슬림형의 엘리스, 유럽형의 디자인을 살려 고급스럽고 돋보이는 공간연출을 돕는 레인보우아일랜드, 평면적인 주방공간에 부드러운 곡면형을 강조한 크라운, 버튼을 누르면 자동으로 인출되어 공간의 효율성을 높여주는 페스트로 등 후드의 패션화와 고급화를 통해 주방문화를 한 차원 높여주고 있습니다.

## 문화를 넘어 자연과 호흡하는 욕실시스템 '딜리오(Dilio)'



▲ 욕실시스템 '딜리오(Dilio)'

이제 욕실이 단순히 용변을 보고 씻기만 하는 공간이 아닙니다. 욕실도 가족의 라이프스타일에 맞게 언제나 선택이 가능하고 첨단기능과 다양한 인

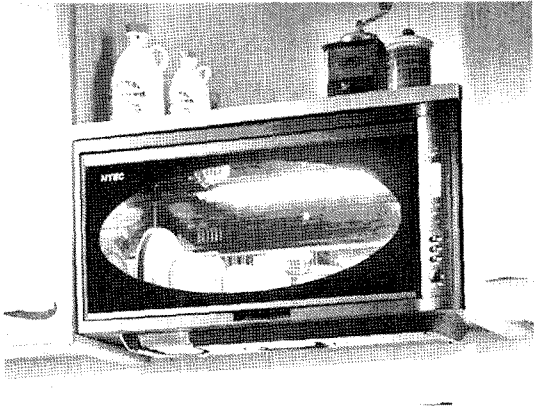
테리어가 가능합니다. 이러한 생각으로 자연 그대로의 서정적인 분위기를 지향하는 맞춤형 욕실 시스템 '딜리오(Dilio)'를 탄생시켰습니다. 영화 속 장면처럼 신선한 자연의 향기가 넘쳐나고 맛 좋은 와인 한잔 곁들일 수 있는 욕실, 잔잔한 음악이 깔리고 부부의 사랑이 깊어가는 공간으로서의 욕실이 딜리오 시스템에 의해 구현될 수 있게 됩니다. 과학적 기능을 겸비한 반신욕 전용 황토 욕조를 겸비한 모던 스타일의 마고 욕실, 제브라 패턴과 블랙 크리스털의 조화로 중후한 멋과 품격을 살린 프리미엄 욕실, 곰, 거북이, 무당벌레 등과 같이 아이들이 좋아하는 동물 캐릭터 형상을 적용한 키조 욕실 등에서 다양한 욕실 아이템을 찾아볼 수 있습니다.

## 경영철학은 무엇인지요

(주)엔텍을 경영해오면서 세가지를 중요하게 생각해오고 있습니다.

첫 번째로는 인재경영입니다. 최고의 인재가 최고의 기업을 만들며, 이는 예측하기 힘든 변화와 경영환경이 복잡해 질수록 기업을 움직이는 가장 큰 힘이 바로 사람이기 때문입니다. 또한 사람을 움직일 수 있는 것은 곧 "마음"이라고 생각하여 모든 구성원이 서로의 마음을 열고 하나의 목표를 향해 나아갈 수 있도록 노력하고 있습니다.

두 번째로는 지식경영을 추구합니다. 21세기 지식경영은 기업활동을 위한 필요조건으로 떠오르고 있으며, 이에 기업의 경쟁력은 지식을 어떻게 활용하고 발전시켜 나아가느냐에 따라 성패가 달려 있다고 해도 과언이 아니라고 생각합니다. 조직 구성원들이 체계적인 학습과 현장경험을 통해 얻



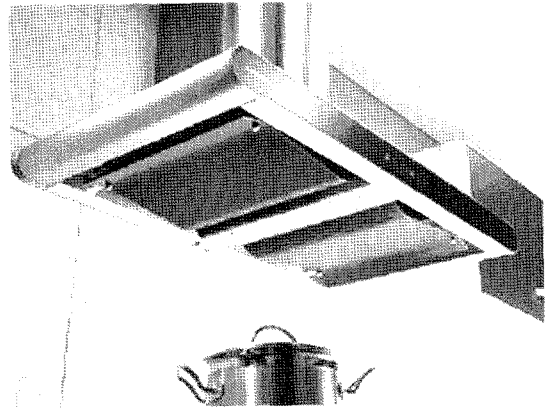
▲ 식기건조기

어진 정보와 노하우를 함께 공유 할 수 있도록 지식관리 시스템이 업무와 연결되어 운영되어야 한다고 생각합니다. 이를 통하여 지식가치를 창출하고 사업부문에 접목하여야만 시장환경에 빠르게 적응하며, 우위를 확보할 수 있기 때문입니다.

마지막으로 실천경영을 중요시합니다. 아무리 좋은 계획과 전략이 있더라도 행동으로 옮겨지지 않는다면 아무런 의미가 없기 때문입니다. 실천가능한 계획과 구체적인 실행계획으로 성과를 높일 수 있는 구조적인 시스템을 갖추어야 한다고 생각합니다. 즉, 계획에 따른 실행이야말로 진정한 경쟁력이기 때문입니다. 이를 위하여 (주)엔텍은 성과에 대한 평가를 통하여 적절한 보상이 이루어질 수 있도록 2003년부터 BCS 성과평가 시스템을 도입하여 성과에 대한 공정한 평가보상체계를 시행하고 있습니다.

### 마지막으로 할말이 있다면

(주)엔텍은 언제나 고객 곁에서 같이 발전하여



▲ 커밍레인지후드

왔습니다. 우리생활에 가장 밀접한 의식주를 해결하는 가정에서 그 중에서도 기본이 되는 주방과 욕실제품을 만들어오면서 고객 한 분과의 만남을 무엇보다도 소중하게 생각해왔습니다. '우리 어머니가 사용하며 불편한 점은 없는지, 아내가 사용하며 더 필요한 기능은 없는지'라는 가족을 생각하는 마음이 (주)엔텍의 제품에 녹아있습니다.

(주)엔텍의 무한한 상상은 고객의 소중한 주거 생활 공간의 전반을 변화시키고 있습니다. (주)엔텍은 꾸준한 연구개발과 신속하고 친절한 고객만족서비스를 토대로 국내를 넘어 세계속의 글로벌 기업으로 거듭나려고 합니다. 지금까지 고객여러분의 성원에 감사드리며, 앞으로도 많은 격려와 사랑을 부탁드립니다.