

회원작품 | Works



백진현 / 정회원, 건축사사무소 디오  
by Baek, Jin-hyeon, KIRA

약력

- 영남대학교 건축공학과
- 경북대학교 건축학부 대학원 수료
- 대구가톨릭대학교 건축학부 외래교수

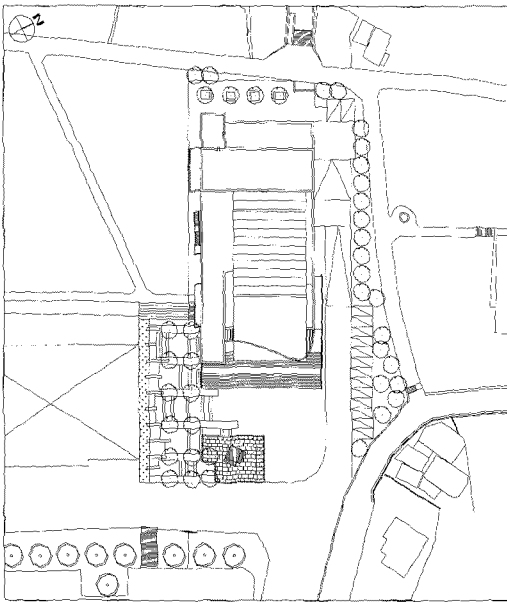
주요작품

각북821(다향만당)-후당건축상 수상, 한국EM사옥, 잠원40.6빌딩, 헤이리장극장, 구미시근로자문화센터-설계경기 당선, 대구영선초등학교-교육부선정 우수시설학교 수상, 경북교육청BTL사업 다수 당선 외

문학 아트홀  
Moon Hee Art-Hall

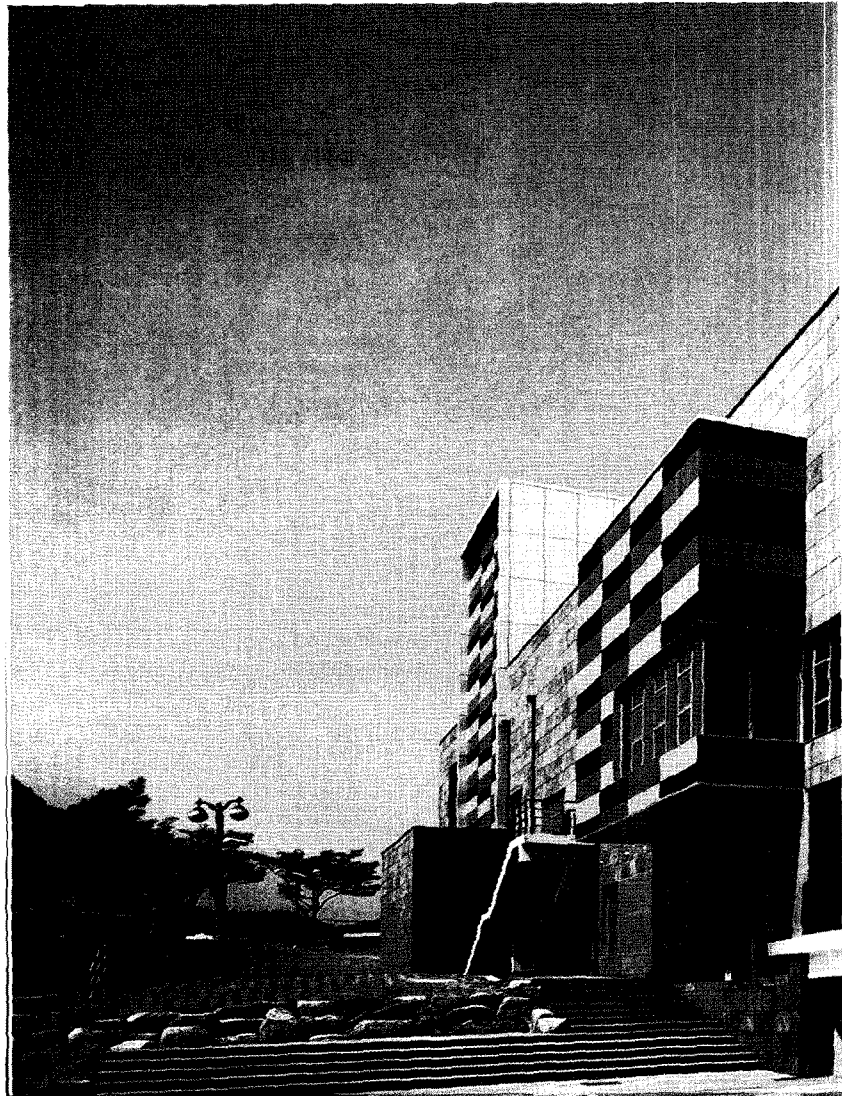
● 배치도

● 건축개요



대지위치	경상북도 문경시 점촌동 118-1번지 중앙공원 내
지역/지구	자연녹지지역
주요용도	문화 및 집회시설(공연장)
대지면적	6,995.00m <sup>2</sup>
건축면적	1,397.80m <sup>2</sup>
연면적	2,213.20m <sup>2</sup>
건폐율	19.98%
용적률	26.97%
규모	지하 1층, 지상 2층
구조	철근콘크리트구조(일부철골조)
외부마감	알루미늄편칭메탈, 알루미늄복합패널, SWISS-PEARL, 마천석
내부마감	마천석, 적삼목, SWISS-PEARL

0 2 5 10 20m



Location 118-1, Jeomchon-dong, Mungyeong-si,  
Gyeongsangbuk-do, Korea  
Site area 6,995.00m<sup>2</sup>  
Bldg area 1,397.80m<sup>2</sup>  
Gross floor area 2,213.20m<sup>2</sup>  
Bldg coverage ratio 19.98%  
Gross floor ratio 26.97%  
Structure R,C(S,C)  
Bldg. Scale B1, F2

백두대간의 중심, 경상북도 북부지방의 중심도시인 문경에 문화적 요소를 부각시키는 새로운 복합 문화공간을 제안한다. 과거 단순한 공연장이 아닌 이벤트가 가득찬 박스를 구성하여 문경의 랜드마크적 역할을 기대한다.

문화아트홀은 문경 중앙공원과 어우러져 하나의 프로그램으로서의 역할이 아닌 휴식+공원, 교육+운동, 전시+관람 등 이벤트가 가득찬 박스로 구성된다. 다양한 행위와 놀이가 있는 곳, 자연과 벗 삼아 편히 쉴 수 있는 곳, 축제와 이벤트가 열려 도심 속의 휴게공간으로 공연 문화, 전시가 함께 일어나는 문화의 장으로 이용되어 상호보완적인 공간 구성으로 ONE+ONE 효과를 나타낸다.

#### 배치계획

중앙공원과 대지의 경사에 순응하여 자연스럽게 서쪽 산책로와 만나 중앙공원 이용자와 소공연장 이용자의 동선의 흐름이 이어지도록 계획하였다. 중앙공원과 소공연장 사이의 상호보완적인 공간의 형성으로 다양한 활동을 더해주며, 진입마당으로부터 중앙공원 이용자들의 자연스러운 동선을 유도하여 공연, 전시 등의 행위가 외부에서 내부로 연결되어 중앙공원과 소공연장이 유기적으로 연계되도록 계획하였다. 또 도서관과 소공연장 사이의 수공간은 각각의 기능에서 오는 소음과 시야를 적절하게 걸러주는 완충 역할을 한다.

#### 평면계획

소공연장으로의 출입은 투명유리 로비로 자연스러운 진입을 형성하고, 관객과 출연자, 하역의 동선을 분산, 분리 배치함으로써 영역별 조닝으로 인해 기능을 효율적으로 계획하였고, 공연장으로서의 전문성을 극대화하여 계획하였다. 그리고 문화강좌실과 옥상정원은 전면부에 존재하며 공연관람자뿐 아니라 공원을 이용하는 일반시민들까지 이용 가능한 다목적 이용시설로 계획되었다.

#### 입면계획

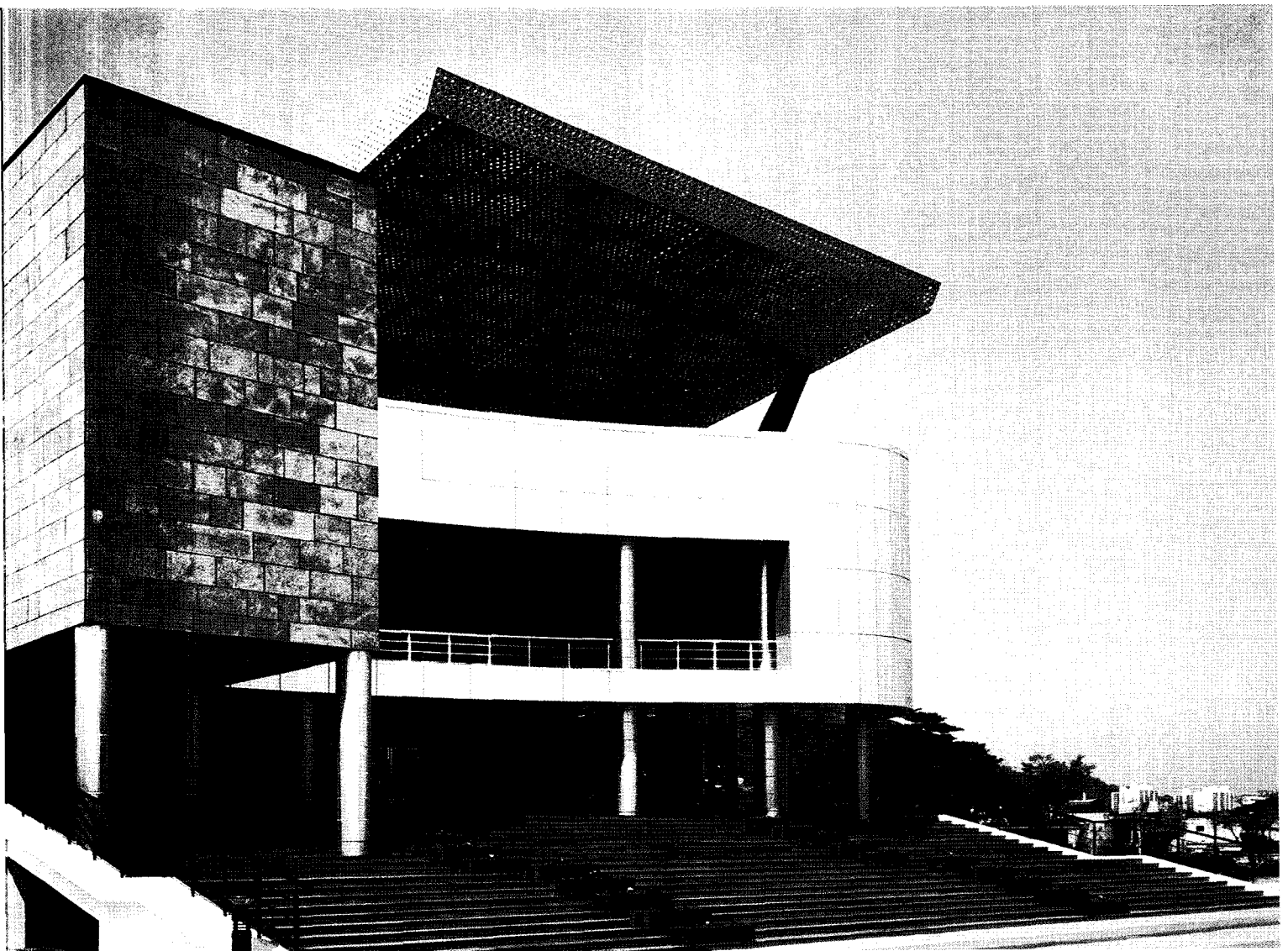
커다란 창은 문경의 풍경을 적극적으로 끌어들이 외관으로는 강한 상징성을 드러내는 동시에 내부에서는 스스로 공원을 위한 프레임이 되는 겸손함을 보여주며 자연을 담아내는 디자인을 통해 공원의 풍경과 문화 활동이 가득한 풍경에 대응한다.

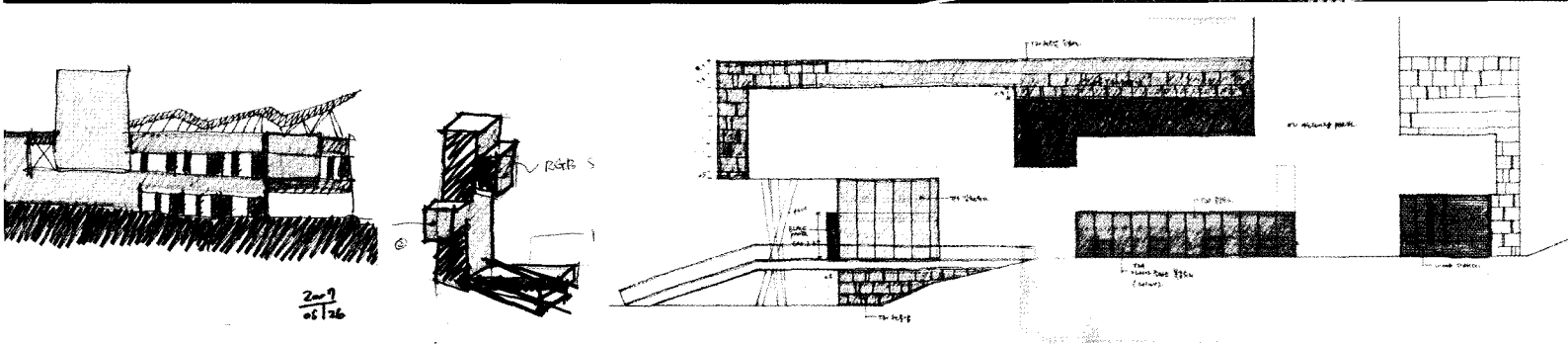
#### 외벽재료계획

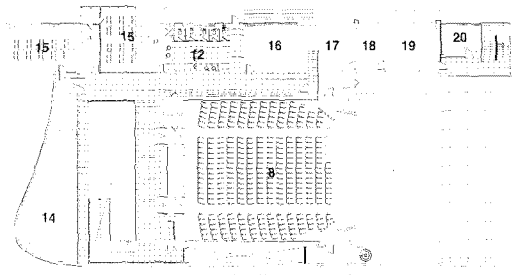
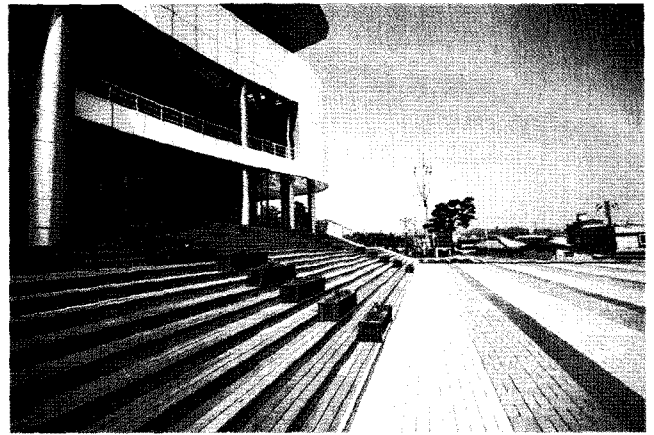
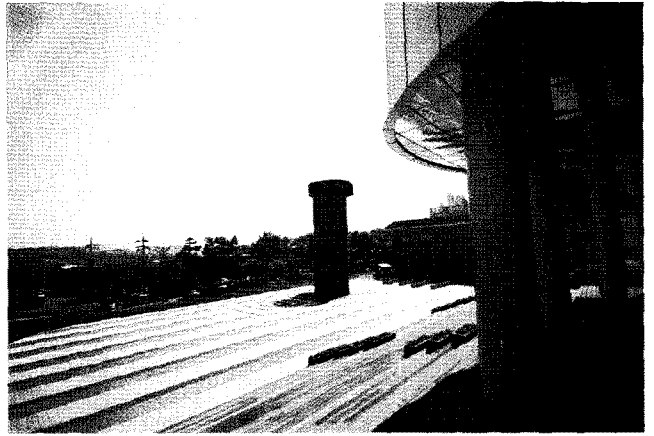
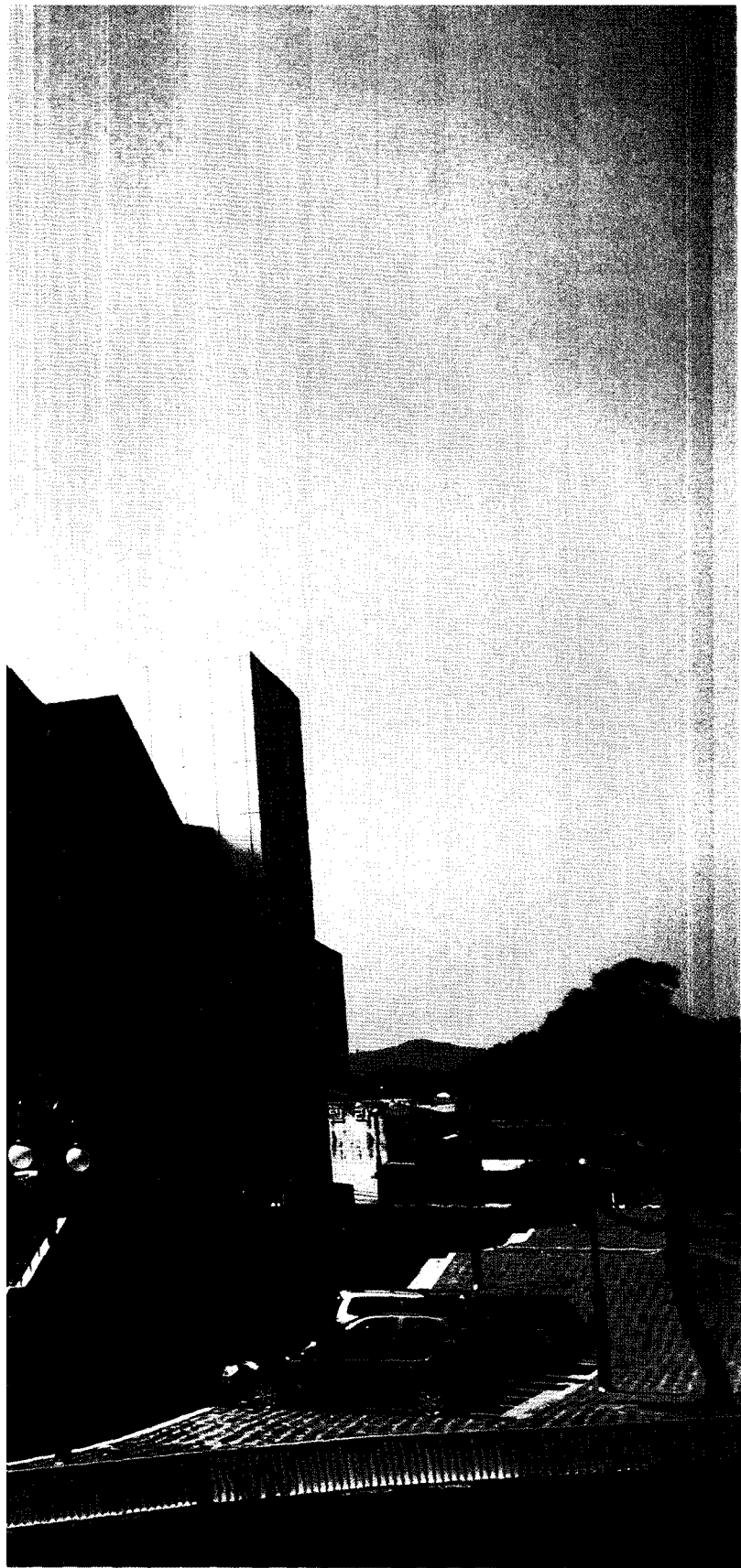
마감재로 현무암과 아노다이징 패널을 사용하였다.

현무암을 사용함으로써 문경의 자연을 닮아 변하지 않고, 시간의 흐름이 자연스레 묻어나는 재료를 사용함과 동시에 아노다이징 패널을 사용하여 하이테크한 미래성을 표현하였다.

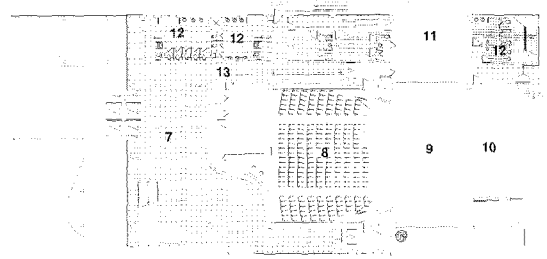
사람과 자연이 함께 어우러진 문화의 중심지로 문화예술을 활성화하고 주민과의 커뮤니케이션을 위한 통로역할을 하는 도시 속 열린 문화공간으로서 문경의 Landmark가 된다. ■



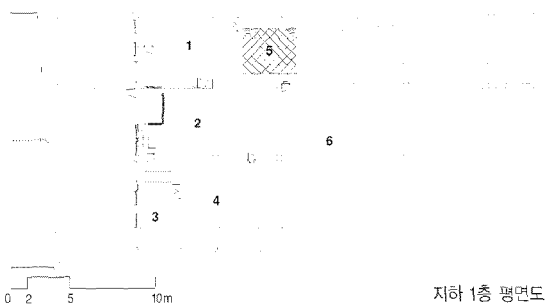




2층 평면도

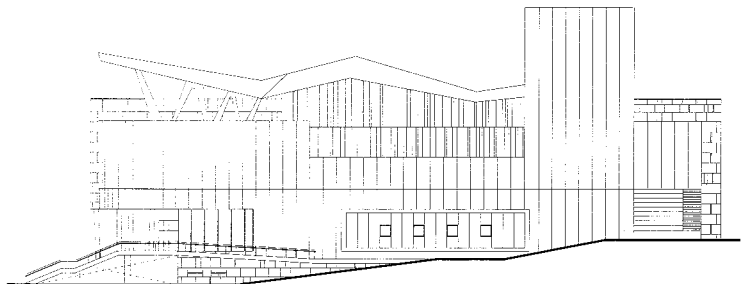
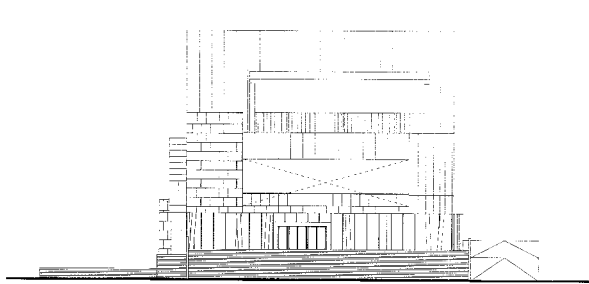


1층 평면도



지하 1층 평면도

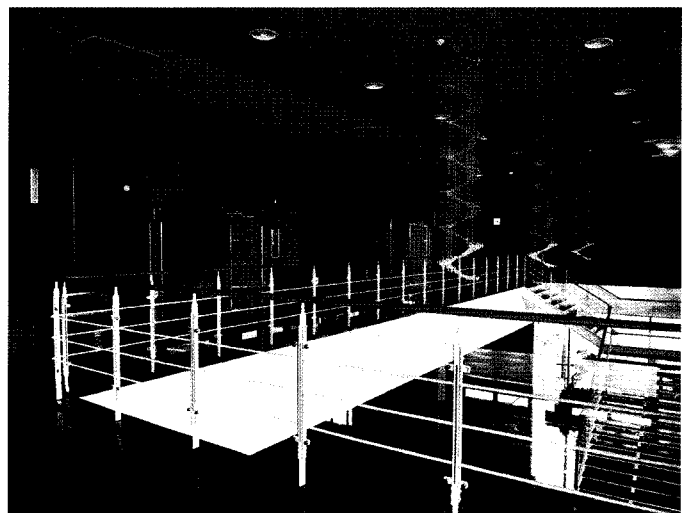
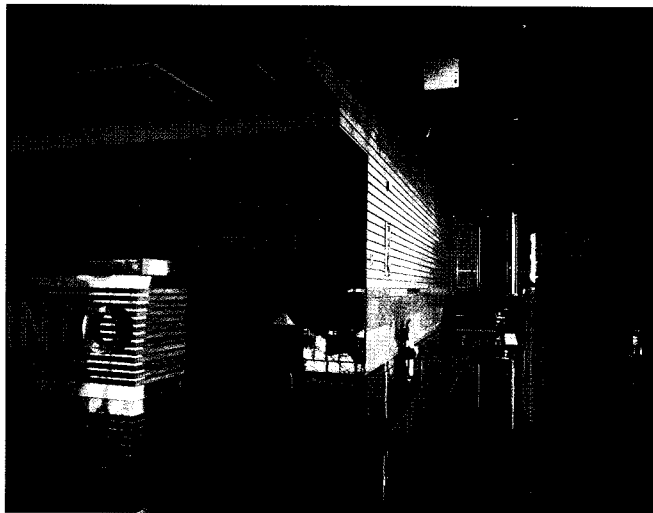
- |          |              |           |            |
|----------|--------------|-----------|------------|
| 01_ 기계실  | 06_ PIT      | 11_ 대기실   | 16_ 동아리방   |
| 02_ 공조실  | 07_ 로비       | 12_ 화장실   | 17_ 창고     |
| 03_ 발전기실 | 08_ 공연장 객석   | 13_ 복도    | 18_ 열프실    |
| 04_ 전기실  | 09_ 공연장 무대   | 14_ 2층정원  | 19_ 전기/조명실 |
| 05_ 열탕크실 | 10_ 후쿠대/도구제작 | 15_ 문화강좌실 | 20_ 테크     |

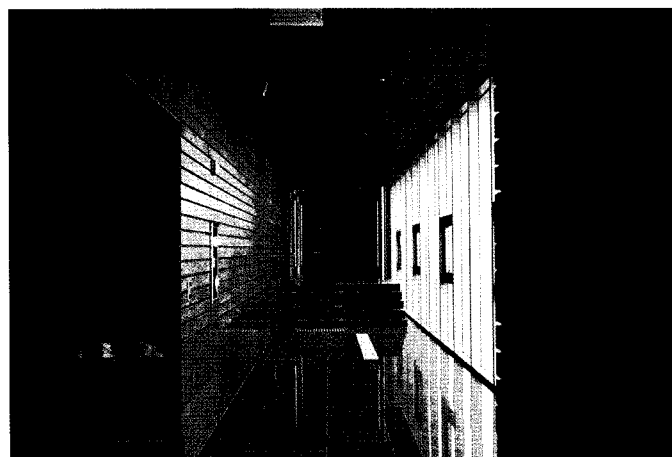
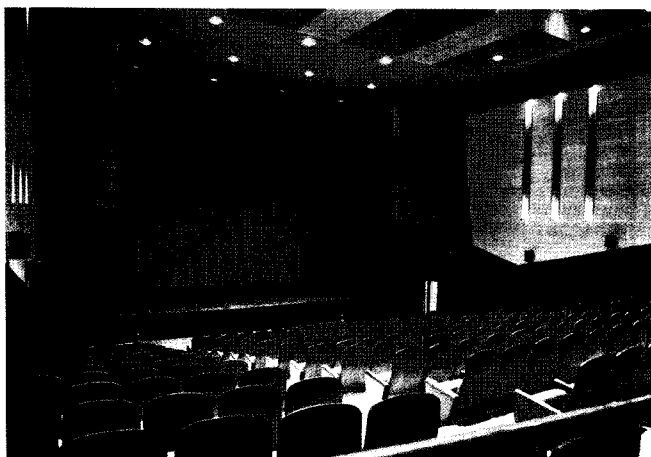


0 2 5 10m

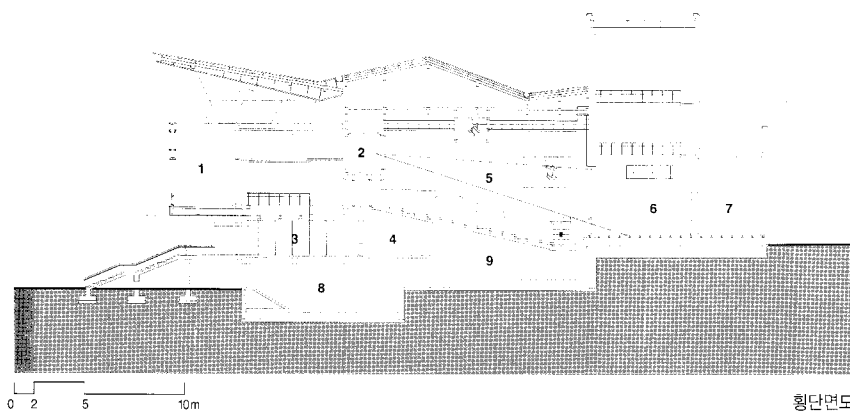
정면도

우측면도

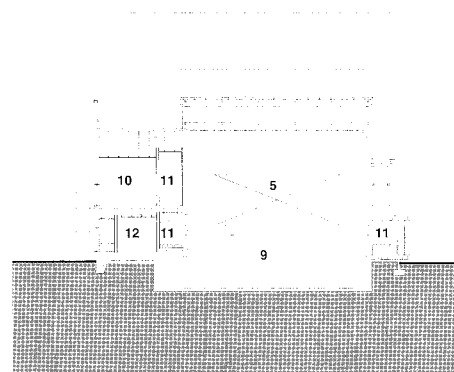




- 01\_ 2층정원      04\_ 안내/매표      07\_ 도구제작실      10\_ 동아리방
- 02\_ 영사실      05\_ 공연장/객석      08\_ 전기실      11\_ 복도
- 03\_ 로비      06\_ 공연장 무대      09\_ 객석히우행버      12\_ 화장실



횡단면도



종단면도