

회원작품 | Works



오섭훈 / 정회원, (주)건축사사무소 어반엑스  
by Oh, Seom-hoon, KIRA

약력  
• 서울대학교 건축학과 및 동대학 대학원 졸업  
• AA School 수학

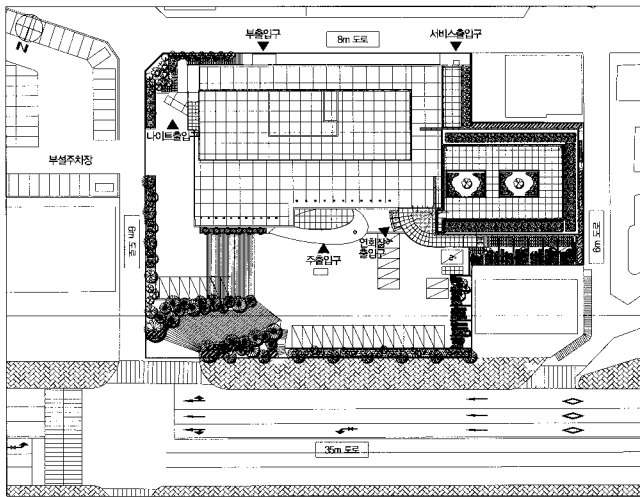
주요작품  
송도산업기술연구단지센터, 송도산업기술문화 Complex,  
St. Four Goller's Plaza, 태백국민안전체험테마파크,  
천안예식장, 청담동 복합빌딩 외

# (주)삼정관광호텔 리모델링

## Samjung Hotel Remodeling

● 배치도

● 건축개요



- 대지위치 서울 강남구 역삼동 604-7외 4필지
- 지역/지구 도시지역, 일부 제3종일반주거지역, 일부 일반상업지역, 중심미관지구
- 주요용도 숙박시설
- 대지면적 5,867.50m<sup>2</sup>
- 건축면적 2,816.11m<sup>2</sup>(기존)→2,849.75m<sup>2</sup>(수선-외장 및 캐노피 변경)
- 연면적 15,078.71m<sup>2</sup>
- 건폐율 48.00%(기존)→48.56%(수선-외장 및 캐노피 변경)
- 용적률 204.61%
- 규모 지하 2층, 지상 11층
- 구조 철근콘크리트구조
- 외부마감 Polycarbonate System Panel, 화강석, 반강화유리(샌딩, 실크프린트, 투명)
- 구조설계 단구조
- 전기설계 공간ENG
- 시공사 평창건설
- 설계담당 백인우, 이현주, 이상수, 박상언



- Location 604-7, Yeoksam-dong, Gangnam-gu, Seoul, Korea
- Site area 5,867.50m<sup>2</sup>
- Bldg area 2,849.75m<sup>2</sup>
- Gross floor area 15,078.71m<sup>2</sup>
- Bldg coverage ratio 48.56%
- Gross floor ratio 204.61%
- Structure R,C
- Bldg. Scale B2, F11

- 1. 투시도
- 2. 정면 야경
- 3. 리모델링 전 정면



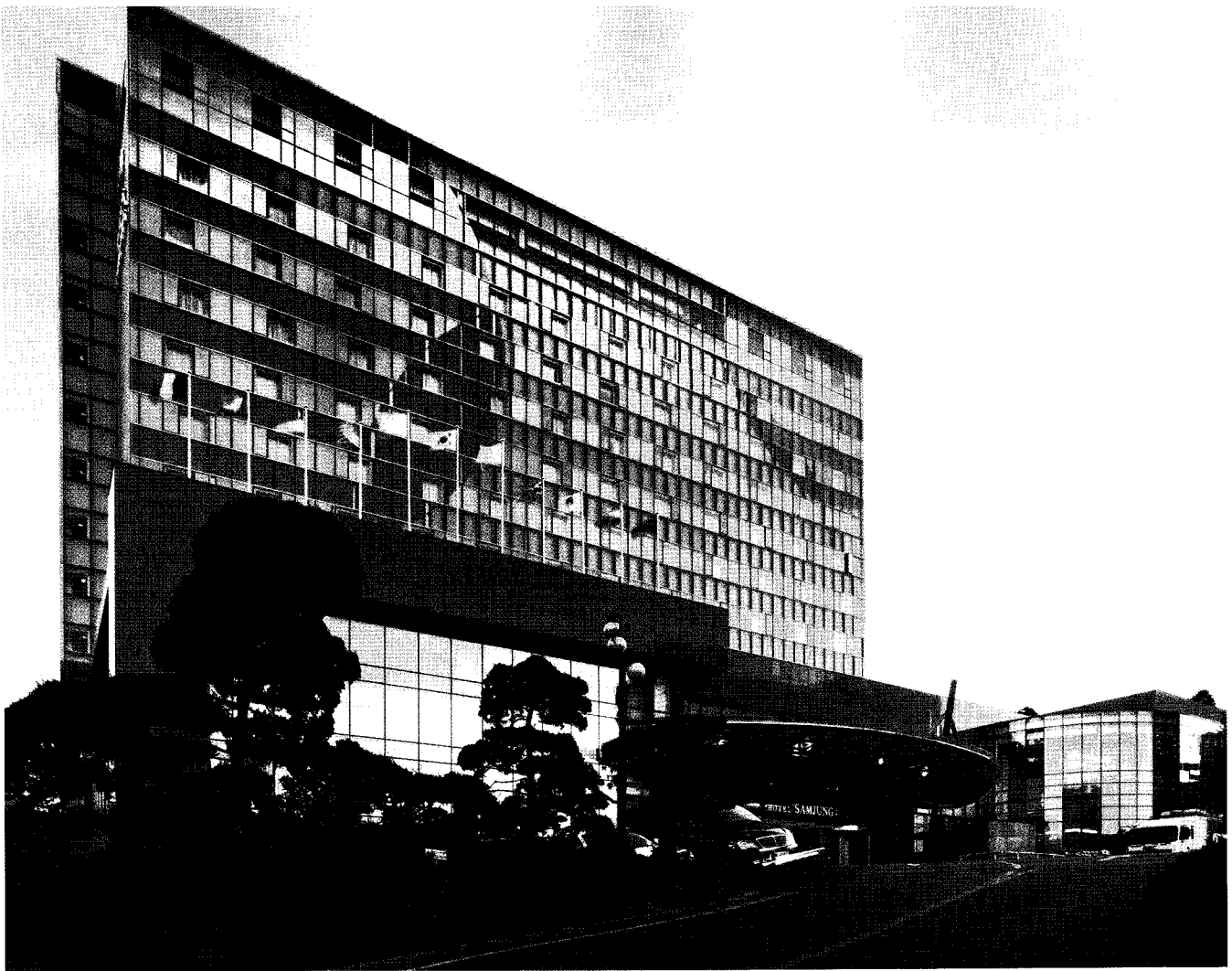
### 삼정호텔 리모델링\_외피의 깊이

우선 오래된 옛날 이 대지에서 벗어나고, 저층부의 기존 증축 건물과 본건물의 기반부가 서로 통합되어 융합될 필요가 있었다.

고층부는 기존 사각형의 틀을 벗어나기는 어려웠으나 그들을 이용한 변화가 필요했고, 들쭉날쭉한 면은 오히려 사각틀을 형성시켜 정돈해 주고자 했다. 그래서 3개의 우물(삼정)이 표피 디자인의 1차적인 소재가 되었고 외피와 바탕간의 관계설정 및 실크 프린트에 의한 표피의 변화가 주요한 디자인 전략이 되었다. 뿐만 아니라 야간경관을 위한 장치들이 음영을 형성시켜 주간에도 변화를 주고 있다.

세로로 커다란 캐노피의 요구는 전체 건물의 가벼움에 걸맞게 메탈 패브릭을 이용한 시쓰루(See-through)의 이미지를 낳게 했다. ■

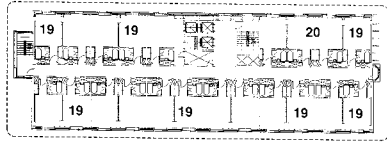




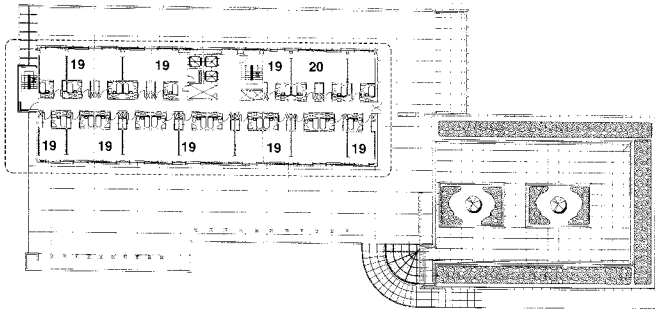


- 1. 호텔 정면
- 2. 호텔 동면
- 3. 호텔 측면
- 4. 리모델링 전 측면

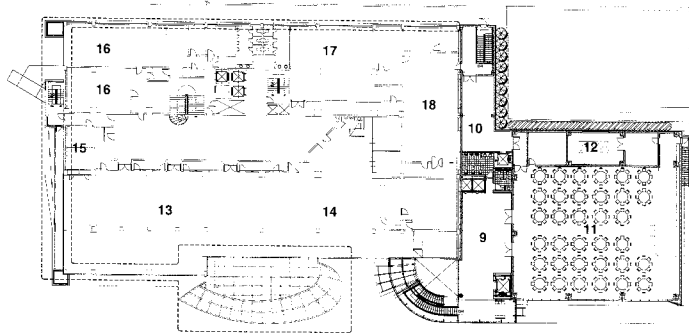
- 01. 현관
- 02. 로비
- 03. 일반음식점
- 04. 뷔페식당
- 05. 웨딩홀
- 06. 주점
- 07. 휴게실
- 08. 사무실
- 09. 홀
- 10. 준비실
- 11. 연회장
- 12. 강조실
- 13. 대연회장
- 14. 입식당
- 15. 뷔페실
- 16. 스낵회장
- 17. 한식당
- 18. 주방
- 19. 양식
- 20. 한식특실



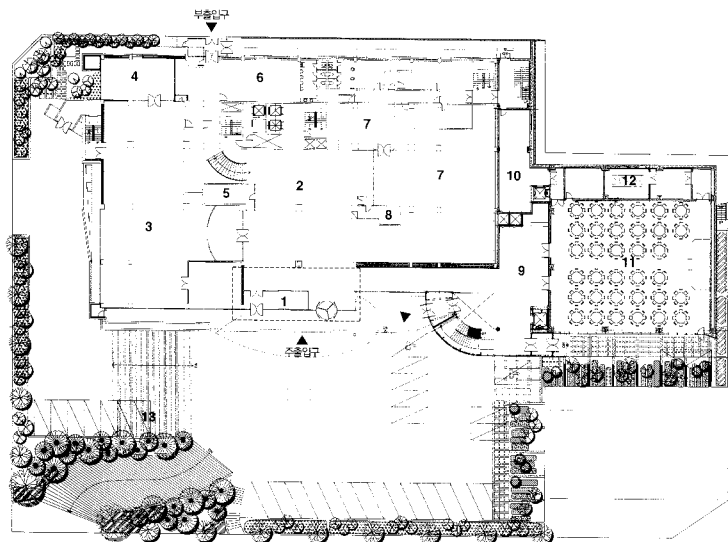
4~5층 평면도



3층 평면도

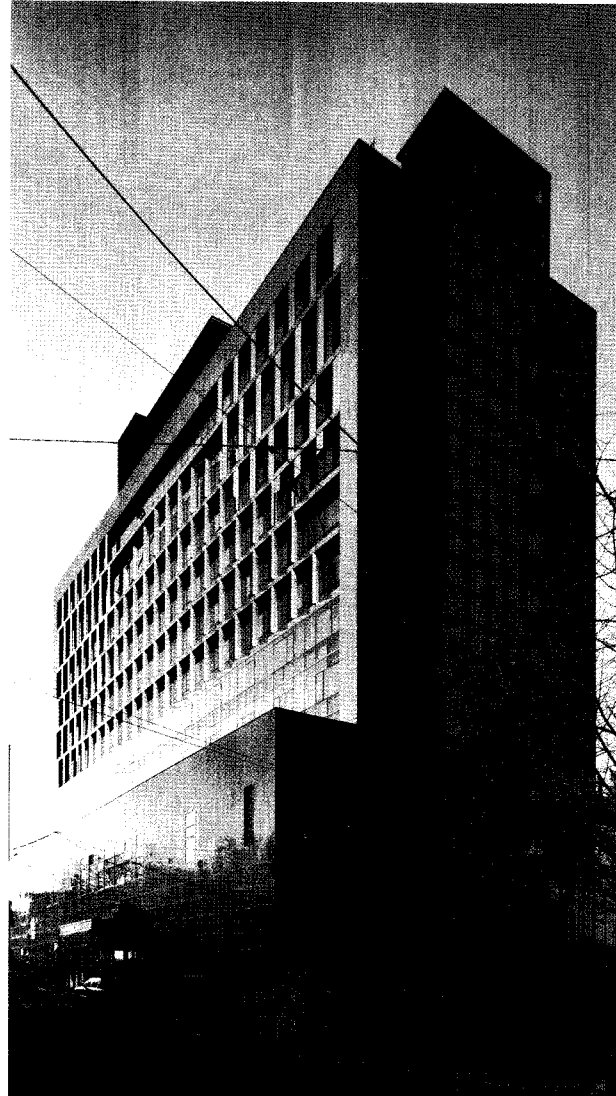


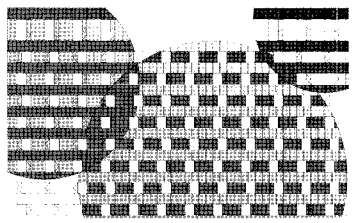
2층 평면도



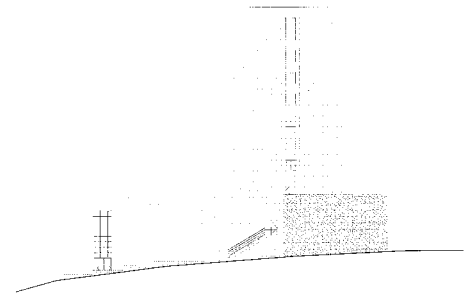
외장면경부분

1층 평면도

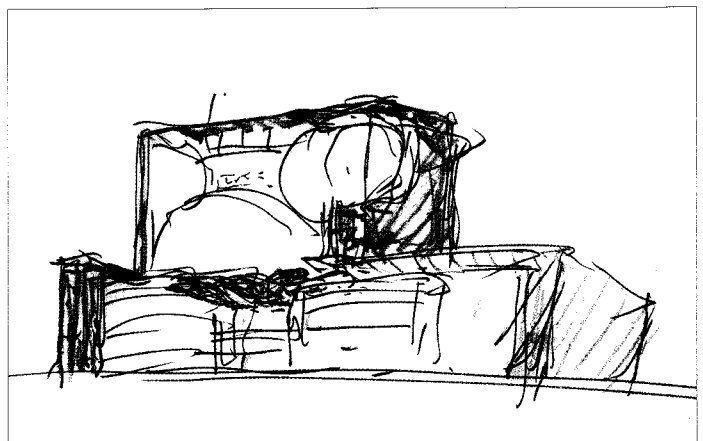
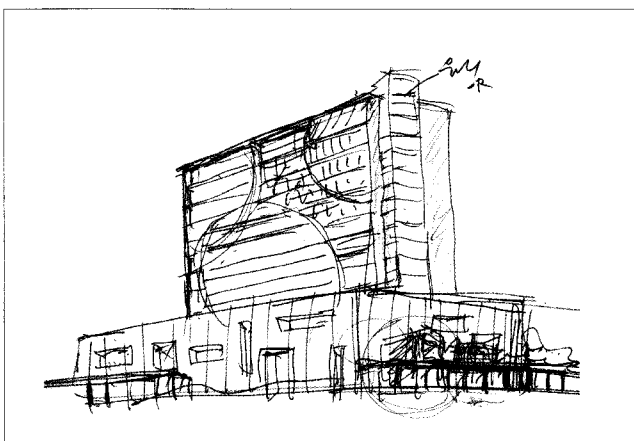


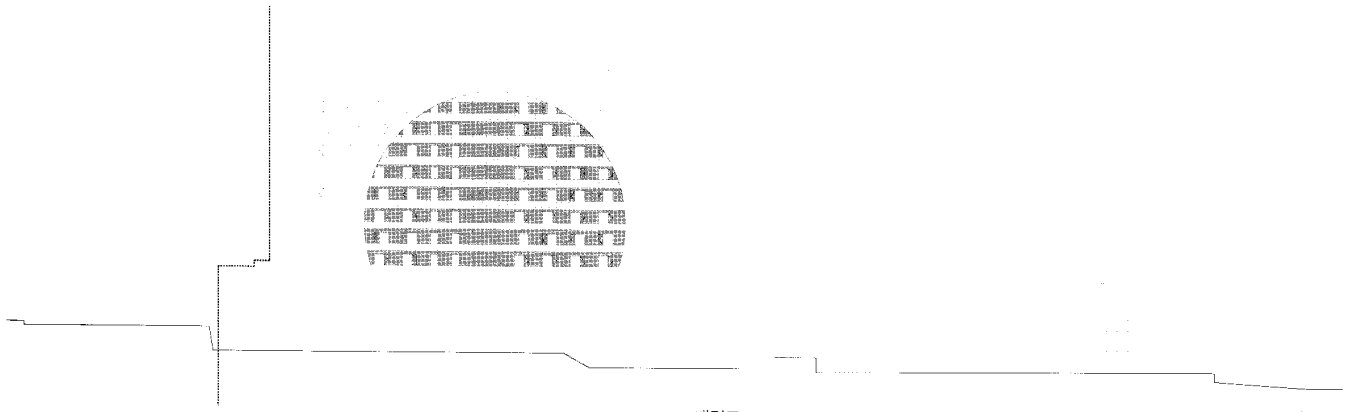


정면도



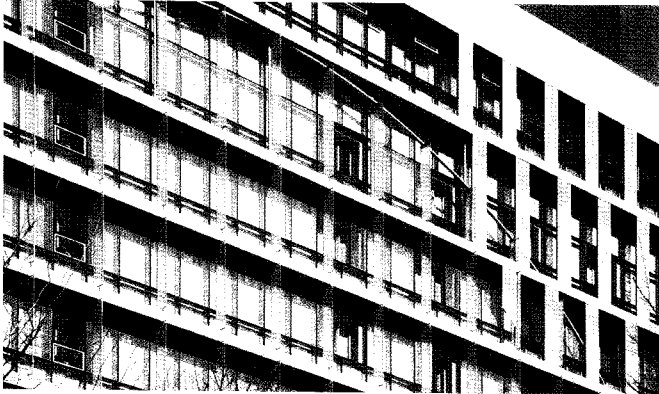
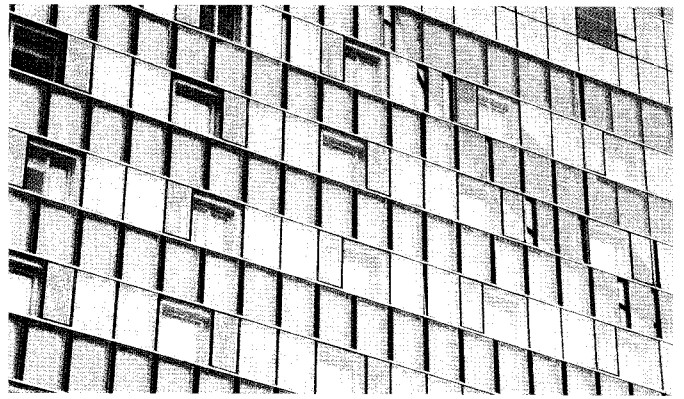
우측면도





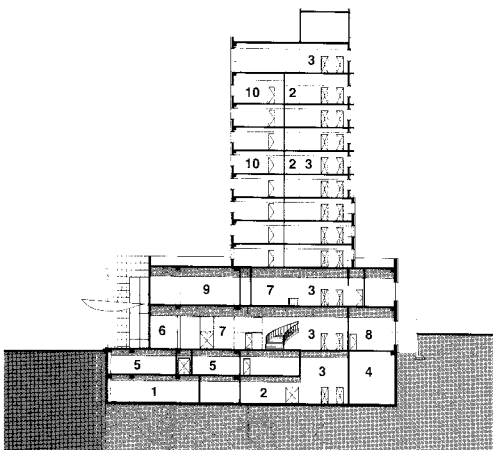
배면도

좌측면도

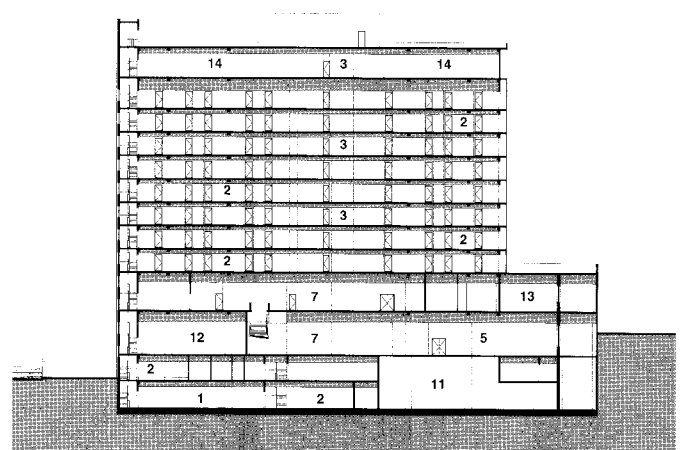


- 1. 리모델링 후 주출입구
- 2. 리모델링 전 주출입구
- 3. 전면 외벽 디테일
- 4. 후면 외벽 디테일
- 5. 후면 정판 조형

- 01\_ 나이트클럽
- 02\_ 복도
- 03\_ ELEV. 홀
- 04\_ 공조기계실
- 05\_ 휴게실
- 06\_ 현관
- 07\_ 로비
- 08\_ 주정
- 09\_ 대연회장
- 10\_ 객실
- 11\_ 보일러실
- 12\_ 일반음식점
- 13\_ 주방
- 14\_ 식당



종단면도



횡단면도