

설계경기 | Competition

덕성여자대학교 약학관

Duksung Women's University College Of Pharmacy Construction

당선작 / 조주환 정회원
(주.시아플랜 건축사사무소)

대지위치	서울시 도봉구 쌍문동 419번지
지역지구	도시지역, 제1종 일반주거지역
주요용도	교육연구시설
대지면적	183,408㎡(캠퍼스 전체)
건축면적	2,436㎡
연면적	8,571㎡
건폐율	16.28%(캠퍼스 전체)
용적률	44.94%(캠퍼스 전체)
규모	지하 1층, 지상 4층
발주처	덕성여자대학교
설계담당	양희범, 최용진, 이상민, 남민기, 유원창, 김재섭, 최봄이, 조현민, 이지민

Campus Masterplan_북한산 인수봉과 백운대의 스카이라인이 그림같이 펼쳐져 있는 수려한 경관 아래 자리잡고 있는 덕성여대 캠퍼스는 웅기중기 낮은 조적 건축물과 내부에 형성된 중정들, 그리고 이 중정들을 연결하는 필로티를 특징으로 하는 마스터플랜을 가지고 있다.

자연과 벽돌, 필로티는 다른 서울의 도심캠퍼스에서 볼 수 없는 덕성여대 캠퍼스만이 가진 특징으로 'D-SQUARE'는 이러한 캠퍼스의 장점을 최대한 이용한 학습과 연구공간이다.

건축계획 특징_북한산과 도봉산의 능선이 병풍처럼 둘러싸인 골짜기에 자리잡고 있는 계획부지는 캠퍼스 내로 자연을 유입시킬 수 있는 관문에 위치하고 있다. 필로티로 띄워진 매스 아래에 레벨차를 이용한 아트홀을 계획하여 아트홀 지붕을 통해 자연을 유입시키고, 멀리 북한산 조망까지 가능한 외부공간을 제

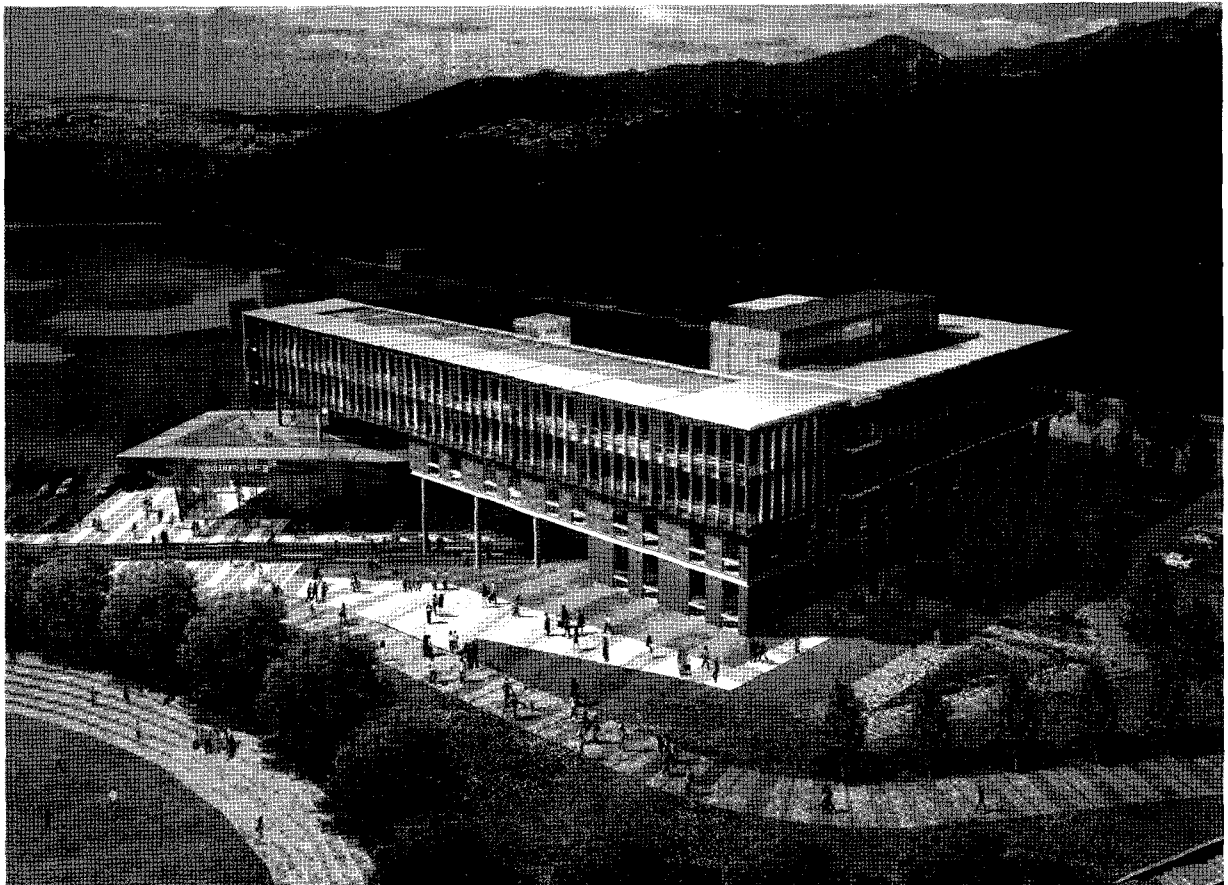
공하였다. 김수근 선생이 처음 캠퍼스를 설계하면서도 밖을 향하여 내다보았을 때 멀리서 캠퍼스를 감싸고 있는 산들이 조망될 수 있도록 1층을 피로티로 계획했다고 한다.

띄워진 매스(3, 4층)에는 수려한 경관을 조망하면서 장시간 연구할 수 있도록 교수연구실을 계획하였다. 이곳에서 약학대학의 비전인 신약개발을 이룰 수 있는 상징적인 공간이 될 것이다.

Court_중정과 레벨차를 활용하여 학습과 휴식, 커뮤니티의 성격을 갖는 공간을 계획했다.

학습영역인 Pharm's Hill은 아트홀의 경사지붕을 활용한 공간으로 휴식과 함께 학습이 가능한 약초원 및 북한산조망이 가능한 휴게데크, 팜 키오스크를 계획했다.

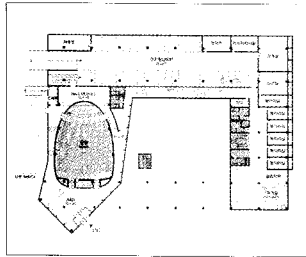
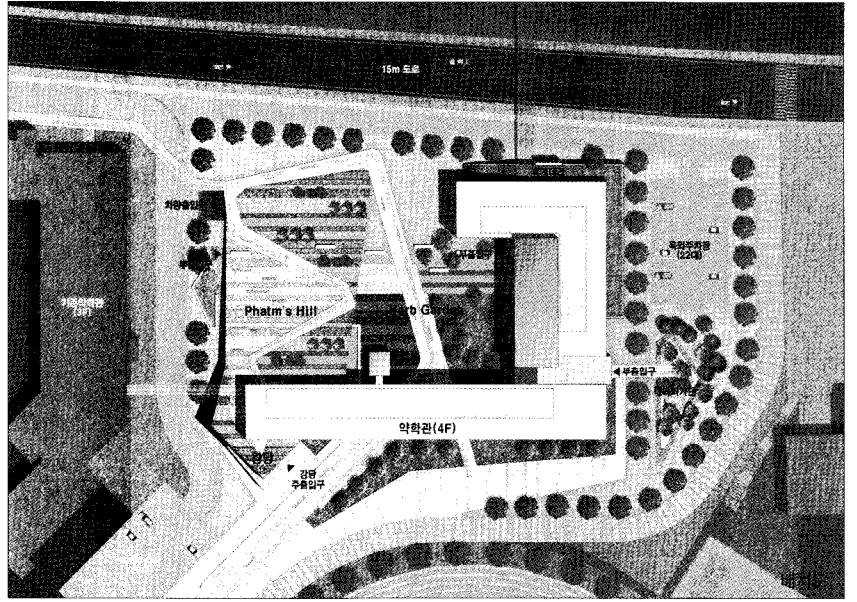
휴식영역인 Herb Garden은 치유와 휴식의 허브힐, 지압정원, 수공간을 계획했다.



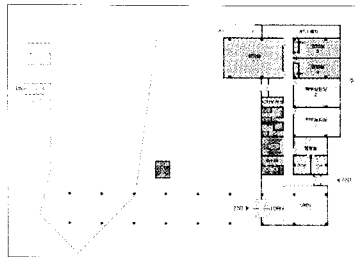
커뮤니티 공간인 Dios Plaza는 자연속에서 교류할 수 있는 공간이다.

Brick & Glass 캠퍼스 내 모든 건물은 4층 이하 적조 건물이다. D-SQUARE는 기존건물들과 높이가 비슷한 2층까지는 벽돌로 계획하고, 신약개발의 상징적공간인 Floating Mass는 Glass로 계획하여 캠퍼스의 전통과 미래지향적인 이미지를 동시에 구현했다. 또한 상층부의 Glass는 계획부지 남동쪽에 신축중인 Glass건물인 체육관과 조화를 고려하였다.

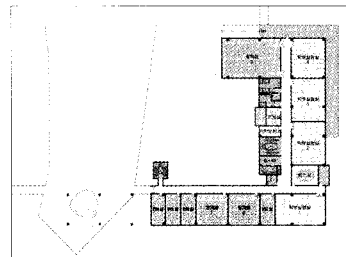
D-SQUARE는 덕성여자대학교의 전통과 약학의 아버지 Dioskorides의 정신을 계승하여, 신약개발의 꿈(Dream)을 이룰 수 있는 공간이 될 것이다. ㉮



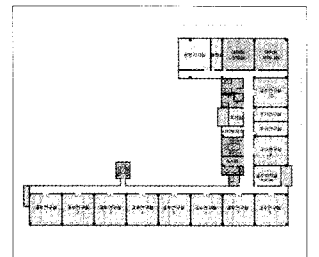
지하 1층 평면도



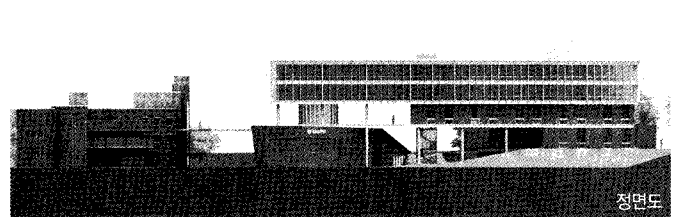
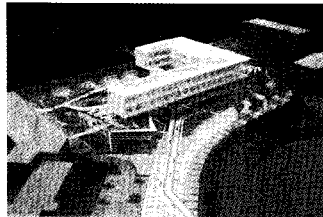
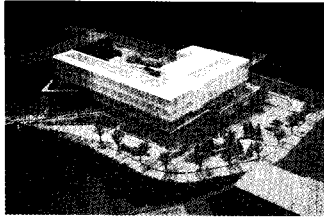
1층 평면도



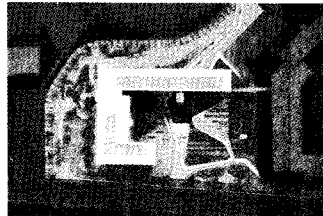
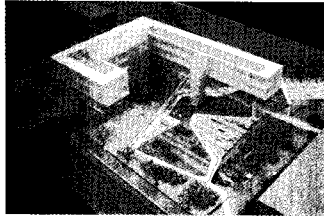
2층 평면도



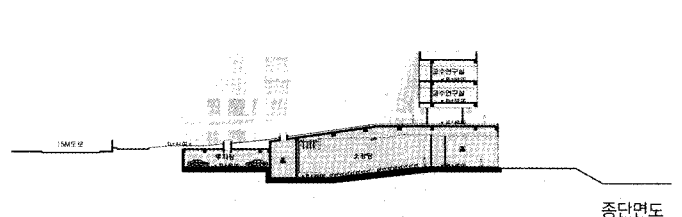
3층 평면도



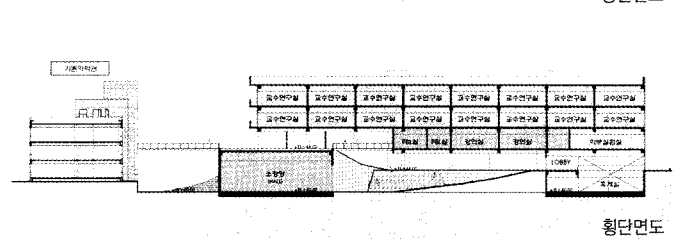
정면도



우측면도



종단면도



횡단면도