

# 축산물 유통동향

## 산지가격

### 가. 젓소

(2009년 10월 23일, 단위 : 천원/두)

구분 일시	송 아 지				수정 단계	초산 만사	성 우			
	초유 떼기		분유 떼기				초산우	4산우	노폐우	수 소
	암	수	암	수						
7월 30일	86	144	208	318	984	2,378	2,158	1,382	651	2,856
8월 10일	80	138	209	316	982	2,376	2,168	1,395	658	3,230
8월 20일	83	141	213	330	1,002	2,416	2,135	1,420	662	3,069
8월 30일	82	139	209	318	976	2,413	2,183	1,423	643	3,053
9월 10일	82	140	217	339	993	2,402	2,203	1,433	663	3,272
9월 20일	82	151	215	336	972	2,409	2,173	1,412	669	3,162
9월 30일	84	155	214	344	996	2,393	2,167	1,427	668	3,559
10월 10일	83	154	213	343	986	2,404	2,176	1,411	671	3,317
10월 20일	81	154	218	362	974	2,408	2,202	1,385	668	3,292

자료 : 농협중앙회(축산물 가격정보)

### 나. 한우

(2009년 10월 22일, 단위 : 천원)

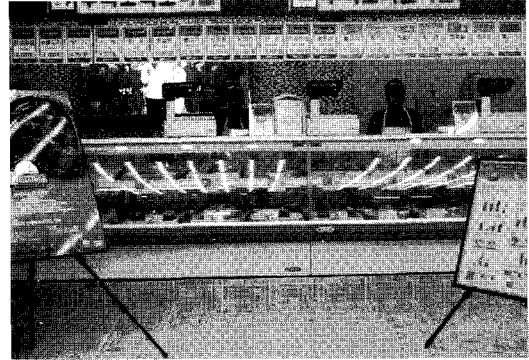
구분	전년말월 평균	전년동월		전월	전순	현재	전일대비(%)	
		'08.09	'09.09					
산지 가격	큰소(600kg)	암	4,569	4,441	5,405	5,538	5,578	1.1
	송아지 (6~7월령)	수	1,463	-	2,724	2,657	2,525	-0.6
		암	1,350	-	2,400	2,310	2,277	0.6
	송아지 (4~5월령)	수	-	1,537	2,411	2,325	2,348	4.5
		암	-	1,402	2,125	2,043	2,074	5.0

자료 : 농림부(축산물 가격동향)

## II 축산물가격 유통동향

도매시장 육우 지육경락값 (단위: 원/kg)

구 분		10.21	10.22	10.23
서울	농 협	9,461	9,044	9,635
지방	삼성식품(인천)	5,083	8,636	8,986
	신홍산업(대구)	10,596	10,544	-
	부경축공(부산)	-	9,304	10,039
	동원산업(부산)	9,435	-	7,993
	김해산업(부산)	-	-	-



## III 원유생산 관련

가. 원유위생등급별 원유생산량 구성비 (9월)

세균수 등급별 원유생산량 구성비 추이

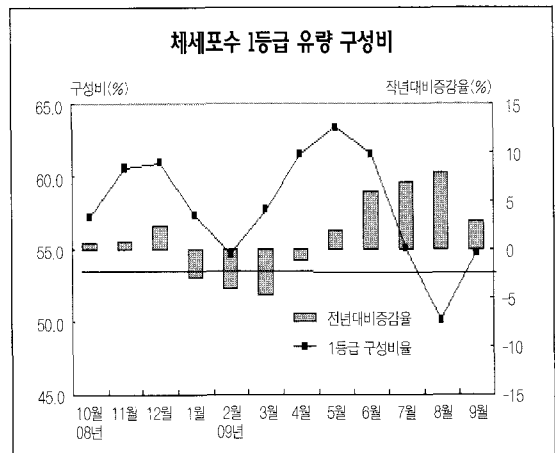
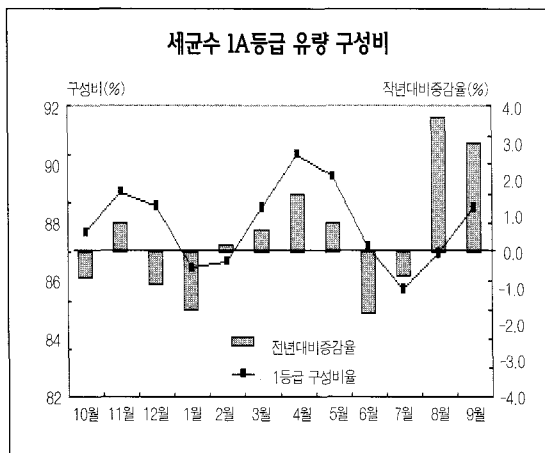
(단위: %)

구 분		1A등급 (3만미만)	1B등급 (10만미만)	2등급 (25만미만)	3등급 (50만이하)	4등급 (50만초과)
2009년	8월	87.9	9.6	1.9	0.4	0.1
	9월	89.8	8.3	1.5	0.3	0.1

체세포수 등급별 생산량 구성비 추이

(단위: %)

구 분		1등급 (20만미만)	2등급 (35만미만)	3등급 (50만미만)	4등급 (75만이하)	5등급 (75만초과)
2009년	8월	50.1	36.0	10.2	3.3	0.4
	9월	54.7	33.5	8.9	2.7	0.3



자료: 낙농진흥회

나. 분유재고 동향

(단위 : 톤)

일 자	계	전지분유	탈지분유
7.31	6,530	378	6,152
8.10	6,560	376	6,184
8.20	6,399	347	6,052
8.31	6,198	340	5,858
9.10	5,616	266	5,350
9.20	5,169	184	4,985
9.30	4,834	146	4,688

자료 : 한국유가공협회

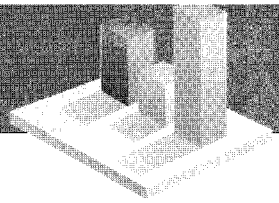
IV 유제품 수입 실적

가. '09. 1~9 유제품 수입실적

(단위 : 톤, 천불)

품 목	수입량	'09. 1~9		'08. 1~9		대 비(%)	
		중량(A)	금액(B)	중량(A')	금액(B')	A/A'	B/B'
밀크와 크림(미농축)		2	7	3	17	66.7%	41.2%
크림(냉동/기타)		5,837	9,658	950	2,071	614.4%	466.3%
탈지분유		6,401	15,604	2,954	12,756	216.7%	122.3%
전지분유		862	2,839	956	4,563	90.2%	62.2%
연유		292	644	326	983	89.6%	65.5%
발효유		46	320	67	533	68.7%	60.0%
버터밀크		26	146	83	441	31.3%	33.1%
유장		22,949	20,086	25,164	29,652	91.2%	67.7%
버터		4,026	10,342	2,531	10,927	159.1%	94.6%
치즈		35,306	141,525	35,025	175,441	100.8%	80.7%
유당		8,654	6,353	10,328	15,304	83.8%	41.5%
카제인		4	38	2	15	200.0%	253.3%
합계		84,405	207,562	78,389	252,703	107.7%	82.1%

자료 : 관세청



### 나. 코코아, 우유, 버터, 아이스크림 조제품

(단위 : 톤, 천불)

품 목	수입량	'09. 1~9		'08. 1~9		대 비(%)	
		중량(A)	금액(B)	중량(A')	금액(B')	A/A'	B/B'
조 제 분 유 / 식 료 품		1,767	17,192	1,968	19,568	89.8%	87.9%
혼 합 분 유		18,732	51,011	20,724	86,963	90.4%	58.7%
버 터 조 제 품		16,206	41,361	15,368	61,726	105.5%	67.0%
아이스크림조제품		445	3,446	430	3,151	103.5%	109.4%

자료 : 관세청

## 최고기 및 부산물 수입실적

### 가. '09. 1~9 쇠고기 수입 실적

(단위 : 톤, 천불)

품 목	수입량	'09. 1~9		'08. 1~9		대 비(%)	
		중량(A)	금액(B)	중량(A')	금액(B')	A/A'	B/B'
냉 장 쇠 고 기		18,475	105,533	24,918	187,451	74.1%	56.3%
냉 동 쇠 고 기		78,833	277,250	129,629	512,687	60.8%	54.1%
합 계		97,308	382,783	154,547	700,138	63.0%	54.7%

자료 : 관세청

### 나. '09. 1~9 소 부산물 수입 실적

(단위 : 톤, 천불)

품 목	수입량	'09. 1~9		'08. 1~9		대 비(%)	
		중량(A)	금액(B)	중량(A')	금액(B')	A/A'	B/B'
설 육 (냉 장)		180	1,261	621	5,179	29.0%	24.3%
허		19	45	16	61	118.8%	73.8%
꼬 리		2,066	6,515	3,315	19,727	62.3%	33.0%
족		369	457	856	1,745	43.1%	26.2%
소 의 장		2,842	3,470	2,881	4,903	98.6%	70.8%
기 타		11,263	34,582	11,819	42,727	95.3%	80.9%

자료 : 관세청

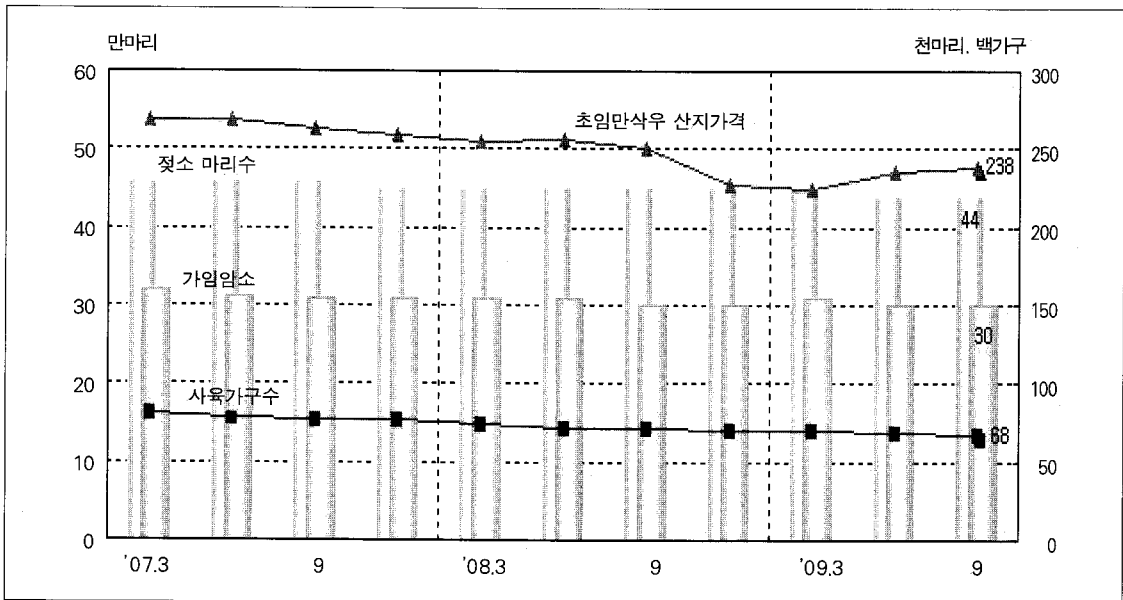
## 총괄

(단위 : 천마리, 천가구, %)

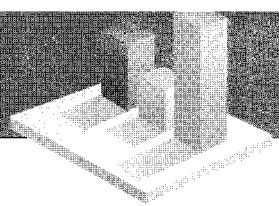
구분	'06.12	'07.12	2008			2009			증감	
			6	9	12	3	6	9	전분기	전년동기
총마리수	2,484	2,654	2,894	2,915	2,876	2,929	3,039	3,079	40 (1.3)	164 (5.6)
-한·육우	2,020	2,201	2,448	2,470	2,430	2,481	2,599	2,641	42 (1.6)	171 (6.9)
·그중한우	1,841	2,034	2,276	2,300	2,269	2,321	2,443	2,489	46 (1.9)	189 (8.2)
·가임암소	871	941	1,029	1,034	1,023	1,048	1,083	1,091	8 (0.7)	57 (5.5)
-젖소	464	453	445	445	446	448	439	438	-1 (-0.2)	-7 (-1.6)
·가임암소	319	310	307	304	303	305	303	300	-3 (-1.0)	-4 (-1.3)
사육가구수	198	192	197	194	188	186	184	182	-2 (-1.1)	-12 (-6.2)
-한·육우	190	184	190	186	181	179	177	176	-1 (-0.6)	-10 (-5.4)
·그중한우	186	179	185	181	176	173	172	170	-2 (-1.2)	-11 (-6.1)
-젖소	8.3	7.7	7.2	7.2	7.0	7.0	6.9	6.8	-0.1 (-1.4)	-0.4 (-5.6)

※ 가구당 사육마리수 : 한·육우 15.0마리(한우14.6마리), 젖소 64.7마리

## 젖소 사육동향 및 초임만삭우 산지가격 변동추이



※ 초임만삭우 산지가격은 지난 3개월간 평균 가격임



## 젖 소

(단위 : 천마리, 천가구, %)

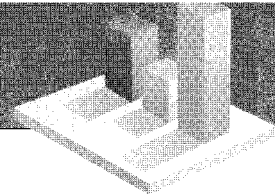
구 분		'06.12	'07.12	2008			2009			증 감	
				6	9	12	3	6	9	전분기	전년동기
총마리수		464	453	445	445	446	448	439	438	-1 (-0.2)	-7 (-1.6)
- 가임암소		319	310	307	304	303	305	303	300	-3 (-1.0)	-4 (-1.3)
별 목	1세 미만	92	91	87	89	90	90	85	86	1 (1.2)	-3 (-3.4)
	1 ~ 2세	106	104	103	102	104	105	104	102	-2 (-1.9)	0 (0.0)
	2세 이상	266	258	255	253	251	253	251	249	-2 (-0.8)	-4 (-1.6)
별 목	50두 미만	121	105	101	98	93	89	87	84	-3 (-3.4)	-14 (-14.3)
	50 ~ 100	250	248	240	239	241	244	237	237	0 (0.0)	-2 (-0.8)
	100두 이상	93	100	104	107	112	115	116	117	1 (0.9)	10 (9.3)
사육가구수		8.3	7.7	7.2	7.2	7.0	7.0	6.9	6.8	-0.1 (-1.4)	-0.4 (-5.6)
별 목	50두 미만	3.9	3.3	3.0	2.9	2.7	2.6	2.6	2.5	-0.1 (-3.8)	-0.4 (-13.8)
	50 ~ 100	3.7	3.6	3.4	3.4	3.4	3.5	3.4	3.4	0.0 (0.0)	0.0 (0.0)
	100두 이상	0.7	0.8	0.8	0.8	0.8	0.9	0.9	0.9	0.0 (0.0)	0.1 (12.5)
가구당마리수 (두/호)		56.2	59.2	61.7	62.1	63.7	63.9	63.9	64.7	0.8 (1.3)	2.6 (4.2)

### 젓소 사육 규모 별 마리수

(단위 : 마리)

구분 년월 시도별	합 계	구분										
		1~9마리	10~19	20~29	30~39	40~49	50~99	100~199 <sup>1)</sup>	200~299	300~399	400~499	500마리 이 상
1998.12	538,913	8,197	37,455	83,531	102,566	94,660	173,058	28,875	3,776	1,397	954	4,444
1999.12	534,506	7,069	27,655	73,000	92,669	91,096	197,366	33,592	3,301	2,242	1,846	4,670
2000.12	543,708	4,084	24,369	58,873	89,356	92,928	219,597	43,098	3,865	2,374	423	4,741
2001.12	548,176	4,383	20,343	50,574	77,933	82,006	250,420	50,873	4,613	1,666	883	4,482
2002.12	543,587	3,670	14,733	43,307	67,259	78,027	267,038	57,503	4,798	1,323	1,302	4,627
2003.12	518,645	2,351	13,043	30,048	54,960	75,327	262,525	67,855	4,750	1,735	923	5,128
2004.12	497,261	2,214	10,133	25,797	47,054	67,825	260,801	70,104	6,282	2,425	436	4,190
2005.12	478,865	2,134	8,458	20,744	43,895	60,584	258,027	73,081	6,400	2,125	492	2,925
2006.12	464,056	1,908	6,376	18,325	34,370	59,946	249,778	81,008	7,286	1,708	1,374	1,977
2007.12	453,403	1,277	5,788	17,581	28,468	51,794	247,755	89,135	6,708	1,417	887	2,593
2008.12	445,754	662	3,295	12,133	26,338	50,445	240,782	97,656	9,058	1,284	1,342	2,759
2009.06	439,191	652	3,383	11,922	22,984	47,723	236,508	102,418	8,800	951	922	2,928
2009.09	437,858	664	3,648	10,829	22,045	46,383	237,337	103,810	7,873	1,293	958	3,018
서울	83	0	0	25	0	0	58	0	0	0	0	0
부산	662	0	0	24	34	40	461	103	0	0	0	0
대구	2,800	7	86	142	253	214	1,306	578	214	0	0	0
인천	3,548	32	14	190	369	215	2,476	252	0	0	0	0
광주	590	0	0	0	32	94	362	102	0	0	0	0
대전	6	6	0	0	0	0	0	0	0	0	0	0
울산	1,000	0	25	0	133	90	292	221	239	0	0	0
경기	170,248	310	1,499	3,660	9,997	22,033	87,411	40,559	3,001	315	0	1,463
강원	16,735	19	200	296	869	1,340	10,030	2,904	268	331	478	0
충북	22,733	10	101	735	1,452	2,404	14,633	3,188	210	0	0	0
충남	82,190	1	0691	52,845	4,081	7,667	45,883	18,524	1,854	315	0	0
전북	34,164	19	84	458	646	2,012	18,137	10,660	1,159	332	0	657
전남	31,044	42	35	650	1,212	1,513	17,843	9,504	245	0	0	0
경북	38,979	82	388	1,167	2,473	5,500	20,578	8,358	433	0	0	0
경남	28,436	31	265	637	434	3,045	15,603	7,691	250	0	480	0
제주	4,640	0	36	0	60	216	2,264	1,166	0	0	0	898

1) 1997. 12월까지지는사육규모100마리이상인사육가구수임.



## 한 육우 사육 규모별 마리수

(단위 : 마리)

구분 년월 시도별	구분											
	합 계	1~9마리	10~19	20~29	30~39	40~49	50~99	100~199 <sup>1)</sup>	200~299	300~399	400~499	500마리 이 상
1998.12	2,383,133	1,007,642	395,923	238,918	175,262	117,519	254,479	118,390	29,375	12,526	6,912	26,187
1999.12	1,951,989	764,725	298,438	184,333	136,734	119,040	233,015	127,763	35,960	11,734	11,589	28,658
2000.12	1,590,020	627,130	230,793	152,715	105,562	75,708	193,809	114,879	32,059	15,451	10,474	31,440
2001.12	1,405,849	505,370	187,658	136,764	101,808	75,466	186,482	109,351	36,967	18,603	9,846	37,534
2002.12	1,410,228	466,793	189,640	134,382	114,990	70,176	191,848	131,722	36,392	18,910	13,424	41,951
2003.12	1,480,291	436,687	213,011	153,554	108,600	78,648	235,920	133,503	40,945	17,116	18,218	44,089
2004.12	1,665,704	457,598	249,805	169,296	137,304	100,792	250,950	162,793	44,584	20,987	14,233	57,362
2005.12	1,818,549	490,357	287,061	188,148	149,124	113,148	285,888	164,662	49,860	24,440	13,320	52,541
2006.12	2,019,516	497,386	327,267	205,734	159,453	133,537	333,783	201,081	58,633	22,993	13,201	66,448
2007.12	2,200,573	469,769	345,836	228,095	164,263	155,800	382,731	254,501	70,722	34,716	19,662	74,478
2008.12	2,430,389	446,230	364,231	241,143	203,155	148,651	452,044	307,229	109,121	46,152	26,652	85,781
2009.06	2,599,327	429,192	372,803	257,818	210,958	161,224	502,612	365,899	127,552	50,377	33,951	86,941
2009.09	2,641,226	431,626	370,039	263,455	207,112	176,119	495,680	387,250	135,908	47,493	33,033	93,511
서울	491	9	50	27	31	89	137	148	0	0	0	0
부산	2,005	281	601	225	94	213	365	226	0	0	0	0
대구	19,297	2,789	2,279	2,388	1,650	1,820	4,851	2,542	448	0	0	530
인천	20,062	815	1,339	1,419	1,184	1,333	5,310	5,258	1,917	1,075	412	0
광주	6,087	607	533	514	613	385	1,840	1,120	475	0	0	0
대전	4,965	543	502	251	625	257	1,849	733	205	0	0	0
울산	24,626	5,602	4,224	2,268	1,813	1,735	4,991	2,371	900	722	0	0
경기	256,365	16,157	26,400	24,178	22,966	21,879	47,451	48,618	21,173	7,077	5,737	14,729
강원	212,243	4,622	35,324	21,265	15,261	19,296	36,113	29,630	7,618	658	2,759	9,694
충북	185,947	25,183	24,294	18,224	12,844	11,053	35,446	32,243	12,598	4,703	1,421	7,938
충남	340,643	56,758	56,838	39,024	24,552	20,608	67,304	36,592	15,924	6,960	3,459	12,624
전북	307,120	33,375	32,635	32,614	25,796	22,423	69,377	47,220	20,510	7,585	4,013	11,572
전남	437,800	89,296	56,796	43,008	41,246	32,441	76,885	55,702	17,282	6,599	7,410	11,135
경북	523,204	96,186	83,016	50,582	36,981	24,624	96,788	80,901	23,175	7,477	6,525	16,949
경남	271,697	68,105	43,370	25,827	20,425	16,668	39,925	38,319	11,529	2,616	1,297	3,616
제주	28,677	1,298	1,838	1,641	1,031	1,295	7,048	5,627	2,154	2,021	0	4,724

1) 1997.12월까지지는사육규모 100마리 이상인 사육가구수임.