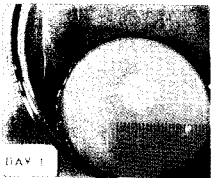
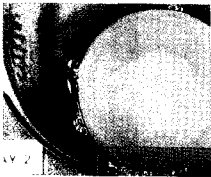


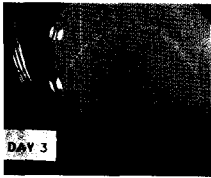
체리밸리(Cherry Valley) 오리 부화 및 일별 발달과정



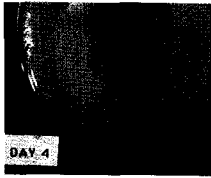
[DAY 1] 수정된 오리종란, 배자의 크기는 약 1cm이며 정중앙에 배자의 핵(눈)이 동그랗게 선명한 것을 볼 수 있다. 무정란은 정중앙 핵이 희미하거나 없다.



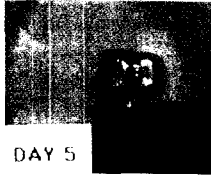
[DAY 2] 배자가 점차 커져 2.5cm 정도로 커지고 배자의 핵이 발달한 것을 볼 수 있다.



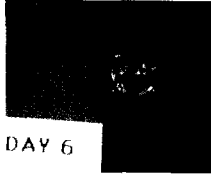
[DAY 3] 커진 배자에 생명의 잉태를 나타내는 핏줄이 보이기 시작한다.



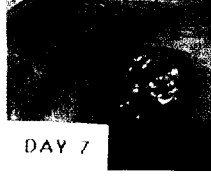
[DAY 4] 각기의 신체로 발달하는 핏줄이 선명하게 나타남을 알 수 있다.



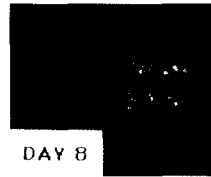
[DAY 5] 핏줄은 없어지고 각기의 신체가 형성되고 있음을 볼 수 있다.



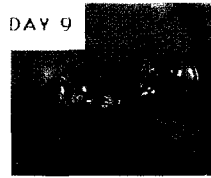
[DAY 6] 발달된 신체를 선명하게 볼 수 있다.



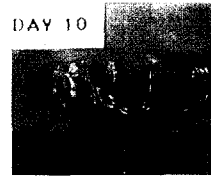
[DAY 7] 각기의 신체부위는 희미하게 볼 수 있다. 동그란 검은 눈이 선명하다.



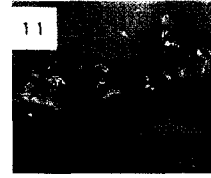
[DAY 8] 각기의 신체부위가 분리되기 시작하며 형태를 알 수 있다.



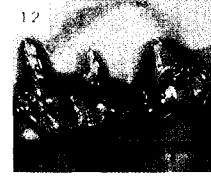
[DAY 9] 머리와 몸통으로 분리된 배아를 확인할 수 있다.



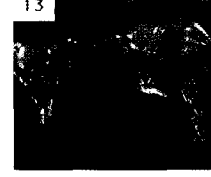
[DAY 10] 부리와는, 날개, 다리를 구분할 수 있게 성장하며 이때의 체장은 약 3cm 정도이다.



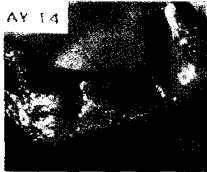
[DAY 11] 부리와 날개, 다리, 꼬리, 목 등 신체부위들이 뚜렷이 구분할 수 있게 성장하고 체장도 약 4cm 크기로 자란다.



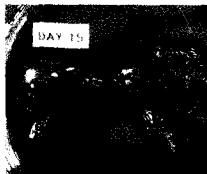
[DAY 12] 각 신체부위를 정확히 구별할 수 있을만큼 발달되며 체장은 약 4.5cm 정도로 성장한다.



[DAY 13] 부리의 형태가 완전하게 발달한 모습.



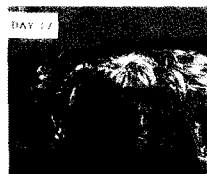
[DAY 14] 새끼의 체장이 5cm 이상 성장한다.



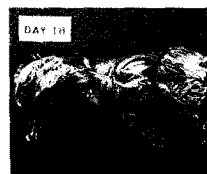
[DAY 15] 새끼의 체장이 6cm 이상으로 성장하며 발의 물갈퀴 또한 세밀하게 발달하며 털이 보이기 시작한다.



[DAY 16] 이 때의 새끼의 체장은 약 7cm로 성장하며 몸의 털을 선명하게 볼 수 있다.



[DAY 17] 꼬리털을 확인할 수 있을 정도로 기관이 발달하며 몸이 털로 뒤덮이기 시작한다.



[DAY 18] 새끼의 체장이 약 8cm까지 성장하며 몸에 발모 단계가 거의 완료되는 것을 알 수 있다.



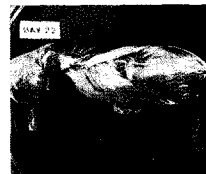
[DAY 19] 날개에 이르기까지 몸 전체에 털이 자란 것을 볼 수 있다.



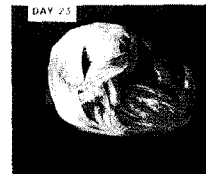
[DAY 20] 이 단계의 새끼는 장기가 크게 발달한다.



[DAY 21] 각 세부 신체부위와 장기, 털 등이 완전하게 발달한 새끼오리의 형태로 체장이 약 9cm까지 자라 있다.



[DAY 22] 다 자란 조직이 튼튼해지기 시작하며 털이 길게 자라 있다.



[DAY 23] 잔뜩 움크린 새끼오리의 모습. 털이 보다 빼곡하고 길게 자라고 있다.



[DAY 24] 부리가 더욱 단단해지고 다리의 피부질감까지 세세한 부분이 모두 발달해 있다.



[DAY 25] 거의 다 자라 부화를 앞두고 있는 새끼오리의 모습.



[DAY 26] 새끼가 깃질을 깨고 나오기 시작하는 모습.

▶ 자료제공 : Cherry Valley사
감수 : (사)한국오리협회 조운규 국장

