



# 졸업 · 입학 시즌 맞아 선물 포장전

(주)삼원특수지(대표이사 이상욱, [www.samwonpaper.co.kr](http://www.samwonpaper.co.kr))는 (사)한국선물포장협회와 공동으로 선물 포장 전시회 '마음을 움직이는 선물포장전'을 개최하고 있다. 삼원페이퍼갤러리에서 열리고 있는 이번 전시회는 졸업과 입학, 발렌타인데이와 화이트데이를 맞아 특색 있고 마음을 전할 수 있는 포장기법을 20여명의 전문가들의 작품 60점과 골판지로 직접 만든 케이크 상자 등이 전시되고 있다. 또한 전시회에서 종이를 구매하여 직접 포장할 수도 있으며 다양한 부대행사들이 열리고 있다. 이미 지난 2월 13일과 20일 (사)한국선물포장협회 황인자 이사장의 강연과 포장시연 및 와인병 포장 워크숍이 열려 성황리에 진행되었으며 오는 3월13일에는 화이트데이 선물포장 워크숍이 열릴 예정이다.



오프닝 이벤트로 쉬우면서도 마음을 전할 수 있는 포장방법을 시연하는 황인자 회장

## 마음을 전하는 날, 쉽고 다양하게 나만의 포장을...

이번 전시회를 기획, 진행한 삼원페이퍼갤러리의 이소미 큐레이터는 “생일, 발렌타인데이, 크리스마스 등 가슴을 설레며 선물을 주고받는 날 선물을 두고 어떻게 포장해야 할지 한번이라도 고민해본 적이 있는 고객들에게 ‘마음을 열어주는 선물포장전’을 통해 그 해결책을 찾기를 바라는 마음에서 이번 전시회를 기획했다”고 전했다.

특히, 이번 전시회는 쉽고 다양하게 연출할 수 있는 포장강연을 하고 강연 후에는 포장시연을 통해 실제로 활용할 수 있는 실용성에 중점을 두고 있다. 뿐만 아니라 급격하게 대중화된 와인 문화에 대응해 와인병 포장 배우기를 통해 와인병 포장, 화이트데이 선물포장 무료 워크숍도 진행하고 있다.

### 1. 자연주의 사랑나누기

**설명 :** 따스한 사랑을 담은 자연스럽고 포근한 느낌의 포장.  
 의로움, 소외감으로 표현되는 현대인의 상처와 정서. 그 치료제는 마음을 표현하고 나눌 따스한 느낌의 선물이 아닐까? 자연을 품은 따스한 색깔과 소박한 느낌의 종이결과 끈으로 포장된 사랑의 선물? 그것이 서로의 마음결과 만나서 인연의 끈을 든든하고 아름답게 해주기를 바라며...

**작가 :** 박정희(한국선물포장협회 수석강사), 김현수(한국선물포장협회 수석사범), 박혜숙(한국선물포장협회 이사, 해피데코 아카데미 대표)

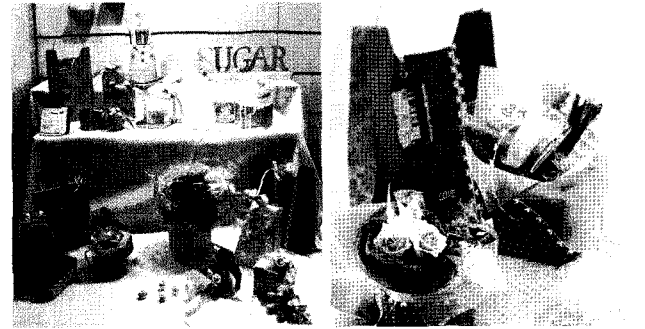


▲ 자연주의 사랑나누기(좌), 박혜숙팀 작품(우)

### 2. Sweet Day

**설명 :** 포장을 한다는 것은 정성입니다. 누군가에게 주는 삶은 행복합니다. 받는 이의 기쁨을 생각하며 포장을 하면 평화로워집니다. 포장은 상대방에게 도착하는 순간까지 정성입니다. 이러한 포장에 행복을 감싸보려고 합니다. 영원히 기억될 수 있는 포장을 하려고 합니다. 상대방을 생각하고 배려하는 포장을 하는 나는 행복합니다.(이 작품은 설탕공예로 습기만 없으면 영구보관이 가능하다)

**작가 :** 한선숙(한국선물포장협회 사범), 이소영  
 혜전대학 호텔제과제빵학과 출강/롯데마트 문화센터 강사  
 /2008 Korea Food Expo 웨딩케이크 경연대회 최우수 장관상



▲ Sweet Day(좌), 이소영팀 작품(우)

### 3. Wine Cafe: 홈

**설명 :** 따스함과 로맨틱한 분위기를 연출할 수 있는 와인과 함께 마음의 여유를 내어 사랑하는 이들과 파티를 열고자 합니다. 오셔서 눈과 마음에 환한 미소를 담아가세요.

**작가 :** 변은이(현대백화점 강사), 이복현(Hyun Art 연구소운영)

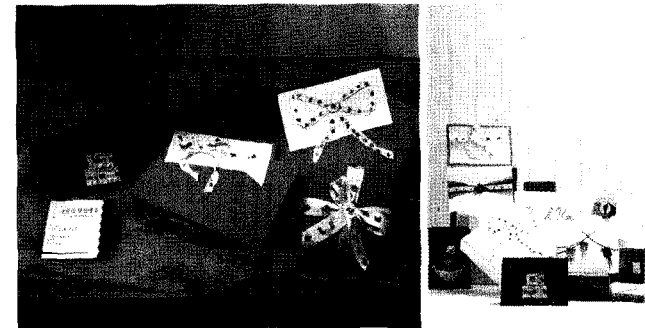


▲ 와인카페공(좌), 이복현팀 작품(우)

### 4. 소중한 당신에게

**설명 :** 축하해요. 사랑해요. 감사해요.

**작가 :** 류경희(한국선물포장협회 선물포장강사), 김성희(한국선물포장협회 회장), 문지현(한국선물포장협회 수석강사), 최순정(한국선물포장협회 선물포장강사)



▲ 소중한 당신에게(좌), 김성희팀 작품(우)

### 5. green memory

**설명 :** 조그만 선물을 사들고 너를 기다리던 신촌역 앞에서 지나가는 사람들 사이로 달려오는 너를 본다. 흐린 겨울 하늘아래 지친 사람들 속에서 너는 한없이 푸르게 한 그루 나무처럼 내게로 다가온다.

오래도록 지워지지 않는 푸른 설레임.

**작가 :** 조성경(한국선물포장협회상임이사), 배광숙(한국선물포장협회이사) ☺



▲ green memory(좌), 조성경팀 작품(우)

김상호 부장 kshulk@print.or.kr