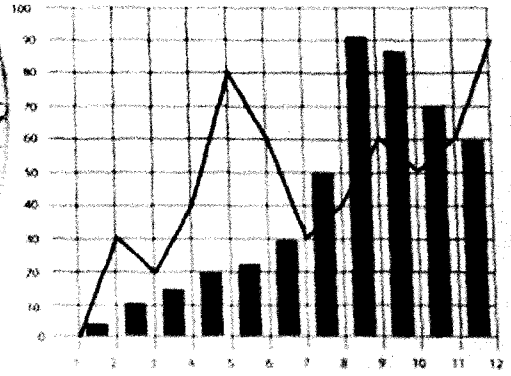


Monthly Growth Rate II



User License Agreement for TongRo Image Stock

1. Definition

A. The term "product" means every image, illustration, and so forth which are created in the form of film, CD or DVD or made up of digital data that are protected by the copyrights or other intellectual property rights of TongRo Image Stock.

B. The term "reproduction" means any form of copying or reproduction of all or part of the products, via any medium by any means, or the creation of any derivative work.

2. Licensed Rights

A. The scope of right licensed to licensee to use or reproduce a product or products is as follows:

- 1) For advertisement or promotion
- 2) For broadcast or display on theater
- 3) For printed publications or merchandise
- 4) For electronic or digital publications including web-designs where in the maximum image resolution shall be 72 dpi.
- 5) For other purposes agreed with TongRo Image Stock.

B. The licensed right or rights are applied worldwide and permanent.

3. Limitation

A. Licensee can store the products in a digital form or terms on a network so that his or her users, partners or clients can see. However, in case the products are used by 10 or more person additional seal license shall be obtained from TongRo Image Stock or its sales agency.

B. Licensee cannot sublicense, sell, transfer, assign, deliver or otherwise dispose of the product for the purpose of reproduction in an electronic or digital form or printed products by any third party.

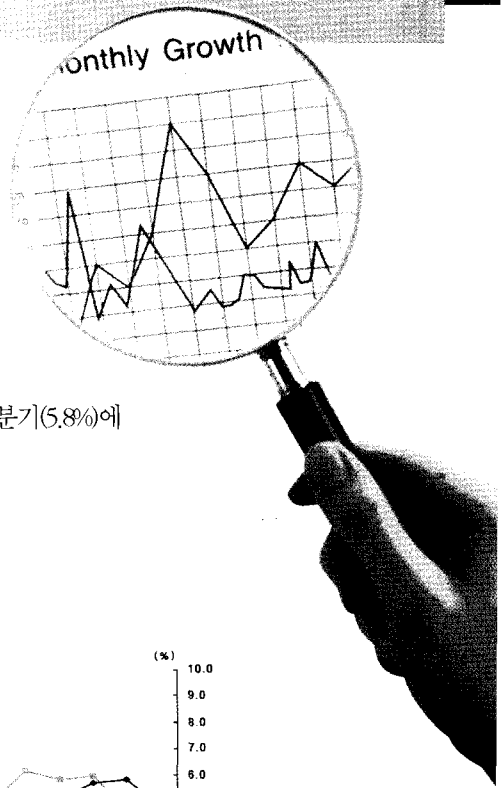
2009

세계경제 및 국내경제 전망(1)

출처 : SERI 황인성 수석연구원

I. 최근 국내경제 흐름

- II. 2009년 세계경제 전망
- III. 2009년 국내경제 전망
- IV. 2009년 업종별 경기 전망
- V. 종합판단 및 정책적 시사점



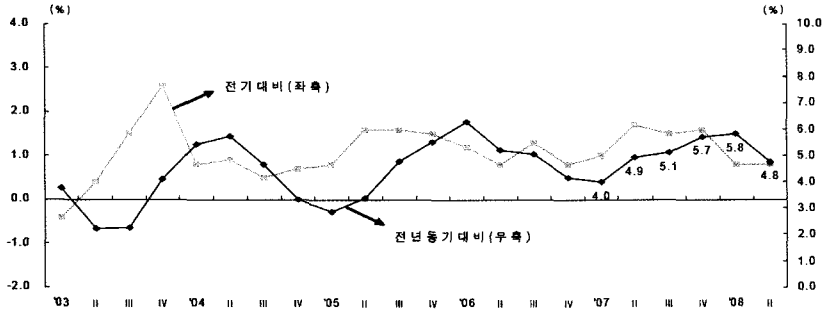
I. 최근 국내경제 흐름

경제상황 악화: 경기 하강, 물가 상승

■ 2008년 2/4분기 들어 경기하강세가 본격화

- 2008년 2/4분기 경제성장률은 전년 동기 대비 4.8%를 기록하여 2008년 1/4분기(5.8%)에 비해 1%p 하락
- 전기 대비 성장률은 2008년 1/4분기와 같은 0.8%에 불과

〈분기별 경제성장률 추이〉



자료: 한국은행, ECOS DB.

- 수출신장세는 유지되고 있으나, 내수부진이 심화되는 양극화 현상 시현

〈수출 및 소비재판매 증가율 추이〉

(전년 동기 대비: %)

구 분	2007년				2008년			
	1/4	2/4	3/4	4/4	1/4	2/4	3/4	4/4
수출증가율(통관기준)	14.6	14.1	9.4	18.2	17.3	23.2	27.1	28.7
소비재판매 증가율	5.6	4.2	7.0	4.4	4.0	2.5	-	-

자료: 한국은행, ECOS DB.

■ 물가불안은 심화, 경상수지와 자본수지는 적자가 누적

- 고유가 등 해외발 인플레이션 압력이 국내에 전이되며 소비자물가상승률은 2008년 3/4분기 중 전년 동기 대비 5.9%를 기록
- 한국은 에너지 해외 의존도가 상대적으로 높아 고유가에 따른 물가상승세가 다른 국가에 비해 높은 편
- 2008년 2/4분기 중 한국 생산자물가상승률(제조업)은 전년 동기 대비 9.0%로 OECD 회원 26개 국 중 터키에 이어 두

번째로 높은 수준

- 수출호조에 불구하고, 유가 등 원자재가격의 급등으로 2008년 1~8월중 경상수지는 125.9억 달러의 적자를 기록
- 자본수지는 외국인 주식매도 등에 따른 증권투자수지 악화로 1~8월 중 56.8억 달러의 순유출 발생

〈경상수지와 자본수지 추이〉

(억 달러)

구 분	2007년				2008년				
	1/4	2/4	3/4	4/4	1/4	2/4	7월	8월	1~8월
경상수지	-16.6	0.3	44.3	31.5	-52.1	-1.3	-25.3	-47.1	-125.9
상 품	60.4	69.7	96.7	67.3	-12.2	57.2	2.2	-28.2	19.0
서 비 스	-61.8	-44.0	-58.8	-41.2	-50.7	-42.7	24.6	-20.0	-138.0
자본수지	53.1	64.4	-33.3	-22.0	4.0	-56.3	57.7	53.3	-56.8
외국인 증권투자	52.5	130.0	-15.9	133.2	-98.7	66.6	-96.3	-14.4	-14.3

자료 : 한국은행, ECOS DB,

글로벌 경기침체와 유동성 경색 등으로 금융시장이 크게 동요

■ 한국 금융시장은 글로벌 경기침체와 미국발 금융위기의 전 세계 확산 등으로 인한 유동성 경색으로 급변동을 경험

- 원/달러환율 및 시장금리는 크게 상승한 반면, 주가는 큰 폭으로 하락하여 금융시장의 불안정성이 증대
- 금융회사와 기업의 외화유동성이 악화되고 대출금리 상승으로 금융비용이 높아지는 등 시장참여자의 부담이 가중

■ 원/달러환율은 주식투자자금 유출 및 글로벌 경색 등으로 인해 크게 올랐으며, 이 과정에서 KIKO 계약을 맺은 기업의 손실이 확대

- 2008년 7월 중순까지 1,000원선을 유지했던 원/달러환율은 10월 들어 1,300원대까지 급등하면서 불안한 모습
- 특히 환율의 하루 변동폭이 50~60원에 달하는 등 외부 충격에 따라 외환시장이 크게 요동치는 상황
- 원/달러환율 상승으로 수출대금보다 KIKO 계약에 따른 지급비용이 더 크게 증가
- 손실이 발생하기 시작하는 환율이 주로 950~970원대에 몰려 있어 KIKO 가입에 따른 기업 손실이 확대될 것으로 우려

■ 시장금리는 유동성 경색 및 원/달러환율 상승에 따른 물가불안 우려로 크게 상승했으며, 이에 따라 기업의 금융비용도 상승

- 글로벌 유동성 경색에 따른 위험자산 기피 현상으로 회사채수익률은 10월 13일 현재 7.9%로 상승
- 변동대출금리의 기준이 되는 CD금리 역시 7월 초 5.4%에서 10월 들어 5.9%까지 상승
- 시장금리가 상승함에 따라 기업 대출금리도 큰 폭으로 상승하여 기업 금융비용 부담이 가중
- 2008년 8월 기준 기업 평균 대출금리는 7.3%로 1년 전(2007년 8월, 6.6%)에 비해 0.7%p나 상승

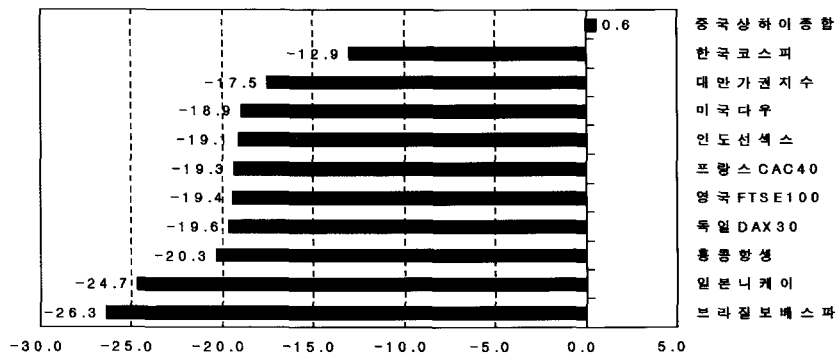
■ 주가는 글로벌 유동성 검색에 따른 투자자금 유출과 미국발 금융위기의 전 세계 확산 등으로 인해 약세를 시현

- 7월 이후 세계 금융회사들의 유동성 확보 수요 등으로 인해 외국인 순매도가 지속

- 외국인 주식비중 : 32.3%(2007년 말) → 29.7%(2008년 9월 말)

- 9월 들어 글로벌 주식시장의 하락세가 본격화된 가운데 한국은 선진국 및 신흥국에 비해 상대적으로 주가하락률이 낮은 편

〈주요 주식시장 주가변동 추이〉



자료: Thomson Reuters, Datastream.

■ 하반기 중 경기하강세가 본격화

■ 2008년 들어 경기 관련 지수들의 악화, 재고누적 등 경기가 빠르게 하강

- 실물지표는 경기가 하강국면에 진입하고 있음을 발신

- 동행지수 순환변동치율 2008년 1월 101.5에서 8월 99.5로 하락하였고, 선행지수 상승세는 2007년 12월 이후 8개월 연속 둔화

- 출하증가세 둔화, 재고누적으로 재고율이 2008년 8월 109.9를 기록하며 2007년 10월 이후 전반적인 상승 추세

■ 2008년 하반기에는 내수부진이 지속되는 가운데, 수출증가세가 둔화되면서 경제성장률은 3.6%로 급락할 전망

- 고물가, 심리불안, 고용상황 악화 등으로 하반기 중 소비부진은 지속

- 하반기에도 두 자릿수의 수출증가세가 유지될 것으로 예상되나, 수출의 성장기여도는 크게 둔화될 전망

- 최근 수출증가세의 상당 부분은 수출가격 상승에 따른 가격효과로 실질 수출증가율은 2007년 4/4분기 이후 점차 둔화되는 양상

▶ 다음호에 계속