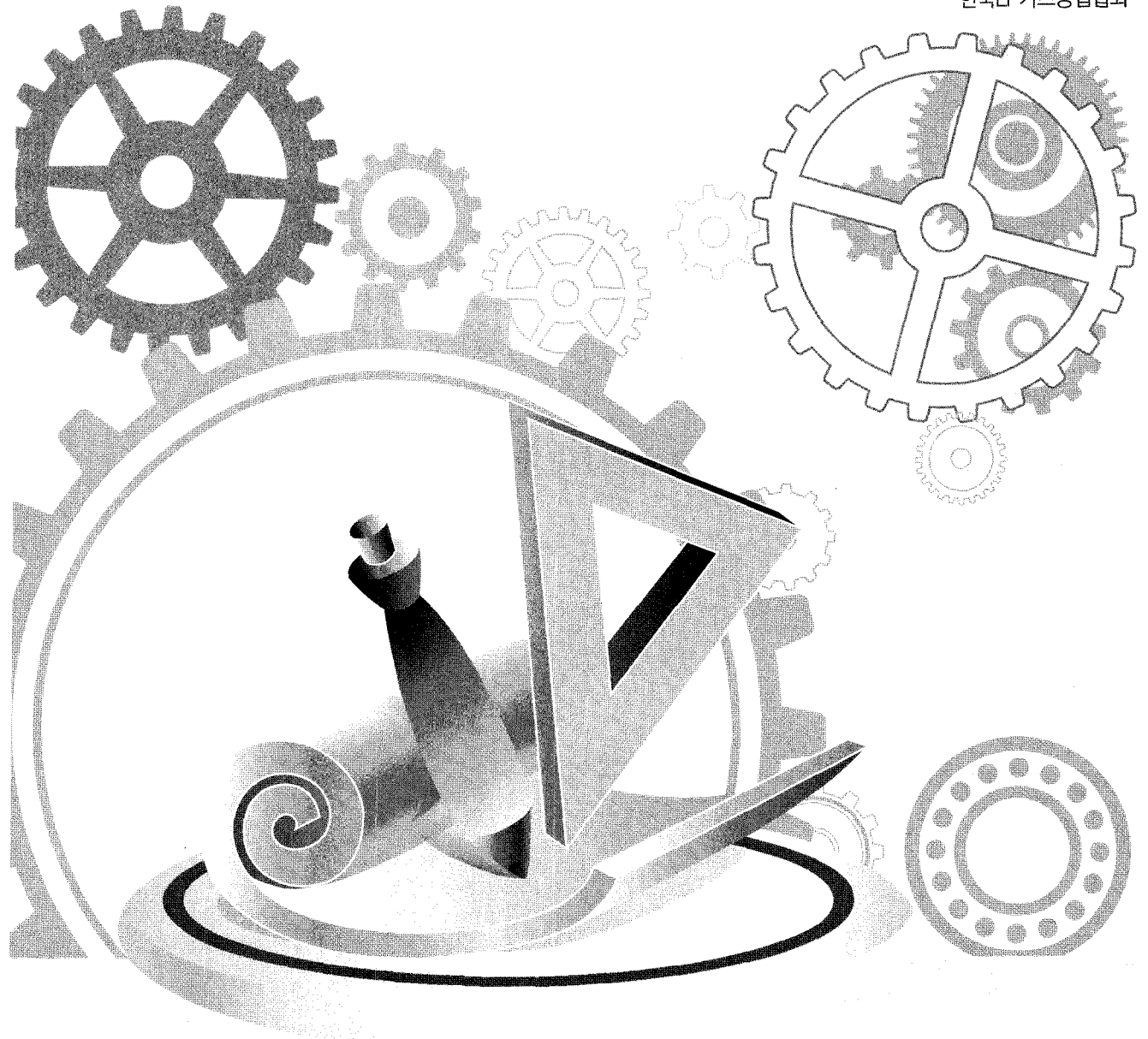


'09 협회 주요사업계획

한국LPG가스공업협회



1. 올해부터 달라지는 것들

프로판

- 프로판 세금 인하 ('08.12~'09.2)
 - 현행 20원/kg에서 14원/kg으로 동절기 동안 한시적 인하

부탄

- 부탄 세금(유류세 10%인하) 환원
 - '08.3~12월까지 한시적으로 인하됐던 유류세가 '09.1.1부로 환원조치됨

구분	증전	조정('09.1.1)	차이
개별소비세	147.17	160.60	13.43
교육세	22.08	24.09	2.01
판매부과금	36.37	36.37	-
부가세	20.56	22.11	1.54
계	226.18	243.17	16.98

- 이에따라 택시유가보조금도 조정 - 205원/ℓ에서 221원/ℓ으로 상향조정
- 부탄 캐비닛히터 환급액도 335.98원/kg에서 362.43원/kg으로 변경(부가세 제외)

2. '09년도 협회 중점 사업계획

○프로판 LPG가격경쟁력 제고

- 프로판 개별소비세 및 부가가치세 폐지
- LPG용기재검사 주기 연장
- 배송센터 보급 확대 및 소형용기 take-out제 도입 추진
- DME-LPG(프로판) 혼합연료 시범사업 전개 ('09.10.1~'10.9.30)
- 도시가스 확대 보급에 대한 대응

○LPG자동차 보급 확대 및 CNG자동차 보급 대응

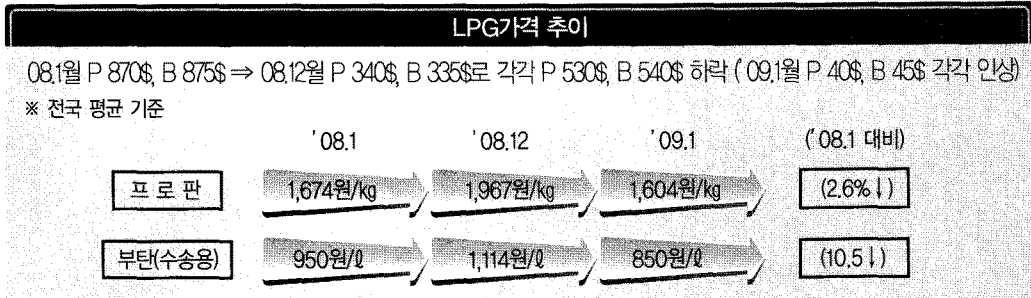
- (가칭)경차보급촉진협의회 운용 : 09.3월 모닝, 7월 하이브리드 출시
- CNG택시 및 승용차 보급 확대 대응 : CNG에 세금 부과, 차종제한 등
- 휘발유 : 경유 : LPG간 상대가격비 100 : 85 : 50 기조 유지
- 택시 유가보조금 카드제 개선방안 모색 : 세금 부분 카드수수료 세액공제 추진

○협회 중장기 발전방안 모색

- 연구용역 수행 : 협회 중장기 발전방안 강구를 위해 외부 전문기관 통해 연구용역 실시
- 협회 및 LPG산업 홍보 : 장학사업 전개(택시업계, 장애인단체 등 대상)
 - ⇒ 충전사업자의 사회 공헌

•• 협회소식 ••

3. LPG가격



타 연료와의 가격비교

■ 프로판

구분	프로판	부탄
소비자가격 (유효열량 가격)	1,589원/kg	723원/m ³
유효열량당 가격비	100	52

※ 09.1월 서울기준, 한국석유공사 가격모니터링

■ 부탄

구분	휘발유	경유	LPG
소비자가격 (유효열량 가격)	1,300원/ℓ (522)	1,276원/ℓ (396)	850원/ℓ (412)
상대가격비 (유효열량 가격)	100 (100)	98 (76)	65 (79)

※ 09.1.4 전국평균 기준, 오피넷

분야별 세부 사업계획

I. 용기충전업 분야

현황 및 문제점
20년이상 용기 증가 : 용기관리비 과다 20kg용기중 20년 이상 용기 약 43% 차지(안전공사 자료) 15~20년 용기는 약 33% 정도 됨
수요 대비 과다한 용기수 벌크 및 도시가스 보급 확대로 프로판 수요는 감소 추세 - 가정·상업용 수요 : 2,351천톤('01) → 1,816천톤('08, 잠정) 유허 용기는 280만개에서 최대 500만개까지 추정
계속되는 원가 상승 밸브 원자재값 상승 및 차단형 밸브 의무화에 따른 가격 상승 - 용기재검비 : 8,500~9,000원('05) → 10,800원('08)
도시가스 보급 확대 정부, '13년까지 도시가스 보급율 78%로 확대 ('15년 90%) - LPG사용가구수 급감 예상 : 733만가구('07) → 451만가구('13년, 추정)



현황



세부추진계획

- 도시가스보급확대 따른 LPG산업보호** → 국회, 정당, 정부 등에 건의 : 저소득 자원 P개소세 및 부가세 폐지, 도시가스 지역관리소 운영 확보 세금 폐지는 의원입법 발의 추진 : 지경위, 재정위 등
- 용기재검사 주기 연장 및 용기 폐기** → 최종보고서에 재검기간 연장·25년이상 용기 폐기 반영 '09 4분기 내 고법시행규칙 개정 재검업계 반발 없도록 사전 의견 조율
- 소형저장탱크 안전관리자 선임 완화** → 안전과 '08 추진과제에 반영 1톤까지 안전관리자 선임 제외 검토중 4분기 액법시행규칙 개정시 반영 추진
- 소형용기 take-out제 도입 추진** → 10kg미만 용기를 소비자가 마트·총전소 통해 직접 구매 지경부·수입사와 공동으로 도입 추진 : 유통비용 절감 판매업계와의 의견조율 필요
- DME연료 혼합사용에 따른 원가절감** → DME-LPG혼합연료 시범사업 위원회 활동('08.10~'10.9) -시범사업자 선정 : 기준, 절차 등 협의 혼합연료 시범사업 전개 : '09.10.1~'10.9.30까지 1년간 시범사업 전개 후 평가 및 확대방안, 경제성 등 분석
- 배송센터 도입 등 유통단계 축소** → 지경부, 판매업계와 배송센터 도입 확대 협의 지경부·LPG업계 합동 일본사례 조사 추진 판매업계의 참여 여부가 관건

분야별 세부 사업계획

II. 자동차충전업 분야

현황 및 문제점

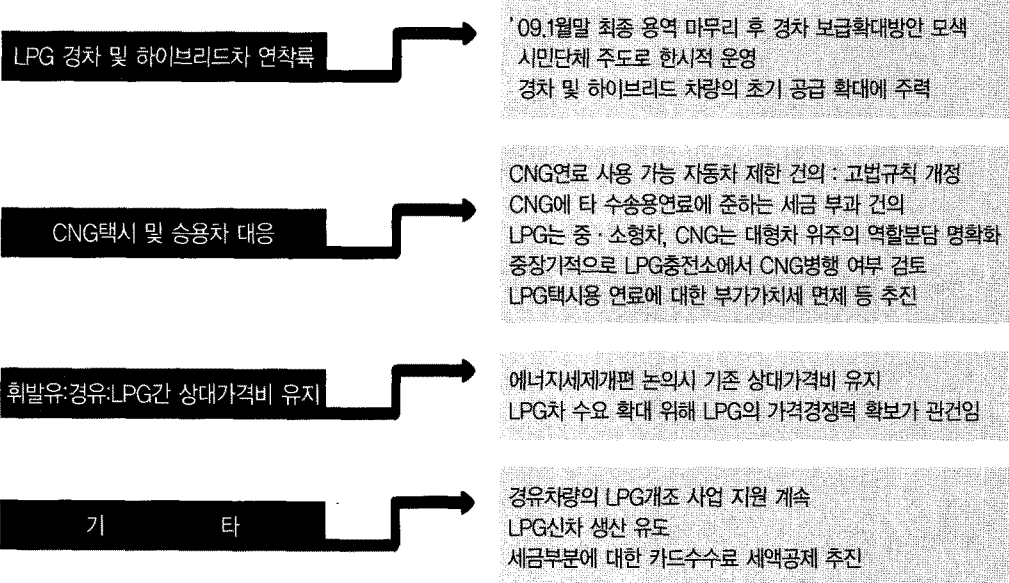
경쟁연료간 가격 왜곡
정부의 제2차 에너지세제개편에 따른 상대가격비 개질 - 휘발유:경유:LPG(수송용부탄) = 100:85:50 → 100:95:65(09.1)
CNG차 보급 확대
택시업계의 CNG사용 추진 및 승용차의 CNG 개조 확대 - 조원진의원, LPG택시의 CNG개조시 개조비 정부 지원 추진 - LPG고가 따른 택시업계의 CNG허용 검토 : 택시 LPG수요 45%
택시 유가보조금 카드제 따른 부담 가중
택시의 카드 사용 의무에 따른 카드 수수료 등 부담 증가 - 세금부분에 대한 카드수수료 세액공제 추진 : 서병수의원 입법발의



현 황



세부추진계획



Ⅲ. 협회 기능 활성화

현황 및 문제점

회원 가입율 저조

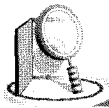
'08말 기준 1,643곳중 약 64%인 1,047곳이 회원 가입
- 협회의 역할을 비회원사에 적극 홍보하여 회원가입 유도

회비 납부율 저조

매년 회비납부율은 예산 대비 약 80%정도 수준임
-'08년의 경우 예산 990백만원중 약 789백만원 정도 회비 납입

협회 기능 발휘 한계

회원과 비회원 모두에게 혜택이 돌아가는 문제점
-에너지세제개편, 세금 인하, 제도개선 등이 이뤄질 경우 모든 충전사업자에게 적용되므로 회원의 불만 가중



현황



세부추진계획

협회 중장기 발전방안 모색

협회 업무 및 사업영역 확대, 중장기 발전 방안 모색
외부 전문가관 통해 연구용역 추진
수익사업 발굴 : 정부 위탁사업 등

협회 및 LPG산업 홍보 : 장학사업

LPG소비자 자녀 대상 장학금 지급
회원 비용 각출 또는 협회 예산으로 추진
선정기준 및 절차, 방법 등은 별도로 검토

기 타

충전사업자의 판매량 단독 취합 : 4분기 액법규칙 개정
회원 및 가스공제 신규 가입 확대
일본LPG단체와의 교류 확대 : 상호 방문, 세미나 개최 등
회원 의견수렴 확대 및 직원 직무능력 향상
정책 및 제도개선