

# BEST PRODUCTS

서울 · 경기

## 래피더스 [www.rapidus.co.kr](http://www.rapidus.co.kr)

▶ 대표 : 추연수

■ 제품명 : MIM(Metal Injection Molding)

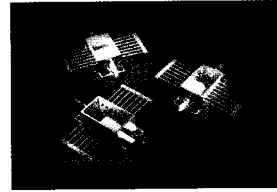
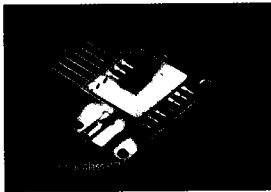
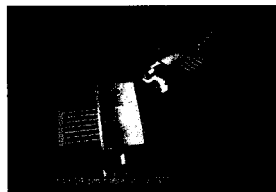
\* MIM : 금속사출 성형기술

\* PIM : Powder Injection Molding의 약어로 MIM 및 세라믹사출 성형기술(CIM : Ceramic Injection Molding)을 포함

■ MIM 장점

최근 부품 산업의 최대 issue는 소형화, 집적화 및 저가격화 이며, 금속 부품 분야에서는 이러한 추세를 이루기 위한 유력한 대안으로 MIM 기술이 급 부상 하고 있음

- 복잡한 형상의 구현이 가능하므로 여러개의 부품을 하나로 설계가 가능
- 고강도나 고경도등의 기계적인 특성을 요구하는 제품의 구현이 가능
- 표면처리나 후가공을 최소화 함으로써 원가 절감이 가능
- 재료의 사용 효율이 높은 NET SHAPING 기술이므로 원가 절감이 가능



서울 · 경기

## 포바이스 [www.fovice.com](http://www.fovice.com)

▶ 대표 : 양길호

■ 제품명 : Miniature Singlemode Coupler

■ 제품설명

- SMMC series, Fiber optic couplers are fabricated fused biconical tapering technology (FBT), dividing and combining light at discrete coupling ratio.
- Using FBT, We can make the miniature coupler. Coupler Packaging size is 25.4mm.
- This is very attractive device for EDFA or optical communication systems, and available specific coupling ratios ranging from 50:50 to 1:99.

■ 특징

- Small package
- Low insertion loss
- Low PDL
- High directivity
- Bidirectional operation
- High performance

■ 응용

- EDFA
- CATV
- LAN
- Test instrument
- Telecommunications
- Fiber optic sensors



## 네트워크케이블(주) [www.networkcable.co.kr](http://www.networkcable.co.kr)

▶ 대표 : 김희중

■ 제품명 : Splice Closure

■ Feature

- Closure provides perfect solution for the protection of the junction point of optical fiber cable from environment
- Silicone gasket is used to seal closure and provide a long term reliability
- Closures have two or three cable entrance ports on each end
- Closures can be installed at temperatures between -40°F~176°F (-40°C~80°C)
- Closures are compact and lightweight
- Its installation is very easy due to applied minimum bolts

■ Application

- Telecommunication Networks
- CATV Networks
- Local Area Networks
- Underground, Aerial, Buried
- Vault and Building environments





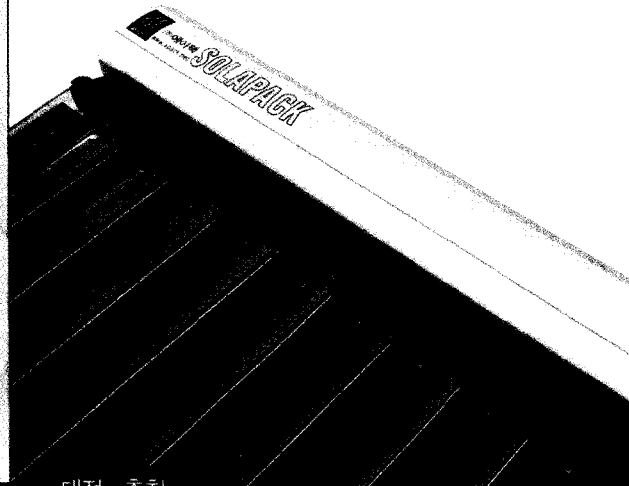
대전 · 충청

(주)에이팩 www.apack.net

▶ 대표 : 송규섭

- 제품명 : 단일 진공관형 태양열집열기 (솔라팩)
- High Performance
  - 진공기술을 사용함으로 태양열 흡수판으로부터의 열손실전도, 대류)을 감소시켜 성능의 고효율화 실현, 특히 동절기 집열 효율 증대

- 열응답성이 빠르고, 열수송 능력이 탁월한 히트파이프 이용
- 직달 및 산란성분 일사량이 모두 유효하게 이용되고, 산란 성분이 많은 국내 기후 여건에 적합
- 산업공장, 대용량 급탕 및 냉난방 시스템에 적합 (80°C~130°C)
- Moving part가 없어 유지 관리가 용이
- 설치각도의 제한이 없음
- Compact Size
  - 공간효율성 제고(engineering 및 installation)
  - 건물의 외장적 요소 활용
- Application
  - 산업용 저온공정 분야(100°C이하)
  - 대용량 온수급탕 및 냉난방
  - 농어촌 대체에너지원



대전 · 충청

(주)테라디안 www.teradian.com

▶ 대표 : 정낙진

- 제품명 : Bi-directional Transceiver
- 제품특징
  - Input and Output power monitor function
  - Tx 1508nm / 1568nm or Tx 1568nm / 1508nm
  - Bi-Directional Transceiver with SMF
  - Data rate from 155Mbps to 2.5Gbps
  - Available link distance from 2km to 80km
  - Single +3.3V Power Supply
  - Pigtail Diagnostics and control interface
  - 2 X 20 Package with pigtailed SC / APC



광주 · 전라

(주)모메드 momed.co.kr

▶ 대표 : 서경식

- 제품명 : 나노바이오 진단시약(Nano-Bio MS-QDs)
- 제품특성 및 핵심기술
  - 종전보다 합성이 간편하고 개체특이 산화환원전위를 가조 있기 때문에 소형화가 가능한 다중-바이오물질 측정 및 진단용 전기분석법에 적용
  - 분석물질의 정량을 전기적 신호로 간단히 나타내므로 모바일 시스템에 적합하며 U-Health의 빠른 실현 가능
  - 기존의 센서는 피(blood)로만 가능하나 소변으로도 가능
- Spec.
  - 응용분야 : 광학/전기화학
  - 출력값 : UV/vis spectra, Potential/Current
  - 제품화학조성 : 단일양자점이지만 광범위함. MS(M=Zn, Cd, Pb,Cu,Ni, Mn, Fe, Au...)
  - 측정편의성 : 간편
  - 합성온도 : 140±10°C
  - 합성공정 : One-pot(단단계)



# BEST PRODUCTS

광주 · 전라

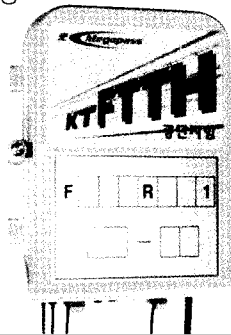
## 선일텔레콤(주) [www.sunitelecom.com](http://www.sunitelecom.com)

▶ 대표 : 김규식

■ 제품명 : FTTH용 광단자함

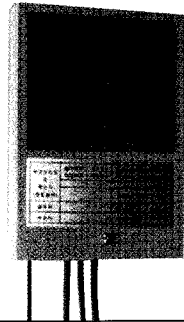
■ 제품설명

- 고강도 플라스틱 재료로 제작 되었으며 내부 트레이의 앞뒷면을 이용하여 최대 2개의 PLS플리터와 16개의 광옥외선 수용
- 전주 또는 건물 외벽에 설치 가능
- 기존 IDC단자함과 동일한 시간장치 사용
- 현장조립식 커넥터로 쉽고 빠른 설치 가능



■ 제품특징

- 다가구 수용을 위한 스플리터를 단자함에 수용
- 스플리터의 본체, 분기부, 리본부 출력부 코어, 커넥터부를 내부 panel 에 수용
- 광옥외선 인입구를 통해 SC 커넥터 출입 가능
- 현장조립식 커넥터를 사용한 광옥외선을 개별 고정 가능
- 어댑터 취부반을 회전시킬 수 있는 구조로서 현장 작업성 및 유지보수가 용이함



광주 · 전라

▶ 대표 : 배한철

## (주)오피시스 [www.opsys4u.com](http://www.opsys4u.com)

■ 제품명 : 다심광점퍼코드(Singlemode 2Core)

■ 특징

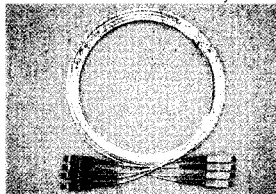
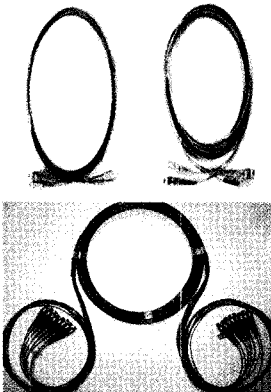
- 안정된 광원 송수신을 위해 특수소재 사용
  - Buffer : Nylon
  - Sheath : LSZH(Low Smoke Zero Halogen)
- 제품의 색상을 구분 전송장비의 구분용이 (10Giga : 적색코드, WDM : 청색코드사용)
- 규격 외 주문제작이 가능(최대 200m)

■ 제품용도

- 10Giga 와 WDM 장비전용 제품으로 개발
- 안정된 광원을 전송

■ 응용분야

- 광통신
- 가입자 네트워크 System
- LAN, CATV System
- 광통신 시험 및 운용 System



▶ 대표 : 박인철

## 글로벌광통신(주) [www.glights.com](http://www.glights.com)

■ 제품명 : Dry Core Cable

■ 특징

- Dry Core Cable은 기존 광케이블과 비교시 1/2의 중량과 3/10의 단면적으로 단말처리 소요시간 또한 1/2로 높은 효율을 가지고 있으며, 충전재가 필요치 않고, 난연성에 무유독성의 특징을 지님.
- 광산업공동브랜드(LUXKO) 제1호 제품임

〈Dry core cable 원형 12심〉



〈Dry core cable 원형 4심〉



〈Dry core cable 사각 12심〉



〈Dry core cable 사각 4심〉





광주 · 전라

**심포니에너지(주)** www.symphonyenergy.com

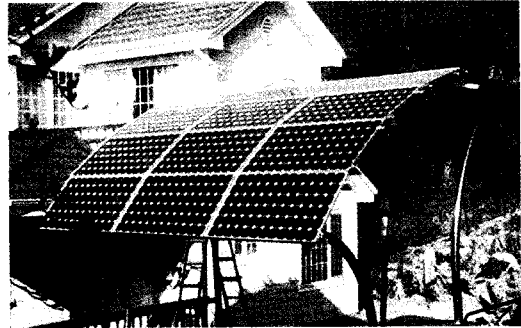
▶ 대표 : 안 희 철

■ 제품명 : 태양광모듈(SE6M60시리즈)

■ 제품설명

- 태양전지를 최적화하여 디자인하였기 때문에 높은 전력을 나타냄
- 20여 년의 수명을 가지는 내구성이 우수한 다결정 실리콘 태양전지로 제작
- 태양광모듈의 유리로는 충격에 강하고 빛 투과성이 우수하도록 특수 제작 된 저철분 강화유리(Low-Iron Tempered Glass)를 사용
- 투명한 절연체인EVA(Ethylene Viny Acetate)필름은 태양 전지를 보호
- 프레임은 부식방지를 위해 아노다이징(Anodizing)처리되었으며 내구성이 강하고 견고함

- 정션박스(Junction Box)는 직병렬 구성이 간편하고 방수성이 우수하며, 그림자로 인한 출력손실을 방지하기 위해 바이패스 다이오드(Bypass Diode)를 부착
- 엄격한 테스트를 거친 후 출하되므로 우수한 품질을 보증함



광주 · 전라

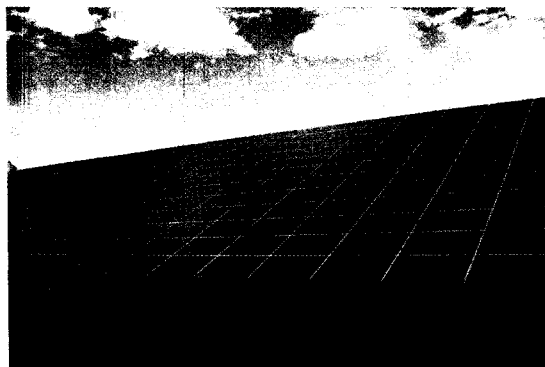
**(주)프라임에텍** www.primeetech.com

▶ 대표 : 위 성 국

■ 제품명 : 태양광

■ 제품설명

- 무한정, 무공해의 태양에너지를 태양전지(Solar cell)를 이용하여 전기에너지로 직접 변환하는 기술로 환경오염을 유발하지 않고, 햇빛이 있는 곳이면 어느 곳에서도 설치 가능한 기술임
- 무한정(한시간에 도달하는 태양에너지 129조kWh:인류가 1년간 소비하는 에너지), 무공해의 태양에너지를 이용하므로 연료비가 불필요함
- 대기오염이나 폐기물발생이 없으며 발전부위가 반도체 소자이고 제어부가 전자부품이므로 기계적인 진동과 소음이 없음
- 태양전지의 수명이 최소20년 이상으로 길고 발전시스템을 반자동화 또는 자동화시키기에 용이하며, 운전 및 유지관리에 따른 비용을 최소화할 수 있음



**(주)이노셈코리아** www.innocem.co.kr

▶ 대표 : 최 운 용

■ 제품명 : COLOR WAVE 디지털 LED 조명 (COLOR WAVE BGC Series)

■ 제품설명

- 색변환 표현시 흔들림이나 끊김, 튀는 현상이 전혀 없음
- 높은 명암비의 표현력으로 어색한 색상 연결 변환이 없음 (다중색분할기술, 특허)
- 제품별 LED소자 특성과 사용 환경에 따른 주변 온도에 따라 자동 전류 제어 / 제한 기능으로 제품 수명의 보존과 효율 보장
- 표준 조명제어 프로토콜 DMX512를 기본지원하며, 자체 프로토콜간 실시간 자동전환됨
- DMX512지원은 물론이고, 확장 DMXxxxx지원이 가능하며, 별도의 장치가 필요치 않음
- 기존 제품과는 달리 고속(최대 25Mbps) 근거리(1km이내) 통신방식을 채택하여 보다 동적 표현력이 강화되었으며 Signal Drop 현상을 제거하였음
- 콘솔로 부터 백본이 설치되면 추가장비(repeater)없이 100set (기존제품-최대 30set)이상 설치가 가능하여 시공이 간편함
- 1대의 콘솔로 부터 기본적으로 65,536개의 라이팅어드레스 관리가 가능하며, 보조 콘솔 사용시 무한대 확장 가능

