

해호말(자라풀과): 최근 한반도 연안에서 발견된 해초류 *Halophila nipponica*의 국명

김정배^{1,2} · 박정임¹ · 정창수² · 이상용² · 이필용² · 이근섭^{1*}

¹부산대학교 생물학과, ²국립수산과학원 남해수산연구소

Hae-ho-mal, *Halophila nipponica* (Hydrocharitaceae), a recently discovered seagrass species on the coast of the Korean peninsula

Jeong Bae Kim^{1,2}, Jung-Im Park¹, Chang-Su Jung², Sang-Yong Lee², Pil-Yong Lee² and Kun-Seop Lee^{1*}

¹Department of Biology, Pusan National University, Busan, 609-735, Korea

²South Sea Fisheries Research Institute, NFRDI, Yeosu 556-820, Korea

적 요: 전라남도 여수시 안도리에 채집한 자라풀과(Hydrocharitaceae)의 *Halophila nipponica* J. Kuo가 국내 연안에 분포하고 있음이 확인되었다. 일본에서 처음 발견되어 신종으로 기재된 *H. nipponica*는 *Halophila*에 속하는 종 가운데 유일하게 온대 수역에 생육하는 종으로 알려져 있다. 바다라는 서식환경을 고려하여 본 분류군의 국명을 해호말로 명명하였다.

주요어: 해호말, *Halophila nipponica*, 해양수생관속식물

ABSTRACT: Here we report the occurrence of a seagrass species, *Halophila nipponica* J. Kuo, which was recently collected from Ando-ri, Yeosu-city, Jeollanam-do in Korea. *H. nipponica*, which was first collected from Japan, is the only *Halophila* species distributed in temperate regions, and was reported as a new species recently. The new Korean common name of this species, 'Hae-ho-mal' was given considering its habitat.

Keywords: 'Hae-ho-mal', *Halophila nipponica*, marine vascular plants

해호말속(*Halophila* Thouars)은 해양수생관속식물, 또는 해초류(seagrass)의 한 속으로, 대부분의 종이 특정 지역에 한정되어 서식하고 있으나, *H. ovalis* R. Br.와 *H. decipiens* Ostenf.는 인도양, 태평양 및 대서양의 열대 및 아열대 연안에 넓게 분포하고 있다(den Hartog, 1970; Kuo et al., 2006; Short et al., 2007). 우리나라 해역에는 거머리말속(*Zostera* L.)의 5종, 새우말속(*Phyllospadix* Hook.)의 2종과 *Ruppia maritima*가 분포하고 있는 뿐(Lee and Lee, 2003), 자라풀과에 속하는 해호말속 식물은 최근까지 보고되지 않았다. 그런데, 최근 일본에서 *Halophila nipponica* J. Kuo를 포함한 신분류군이 발표되었고(Kuo et al., 2006), 본 분류군이 국내 연안에서도 분포함이 확인되었다(Kim et al., 2009; Fig. 1). 그러나 이 분류군에 대한 국명이 존재하지 않아, 국명을 “해호말”로 명명하여 보고하고자 한다(Fig. 2, 3).

분류군의 기재

Halophila nipponica J. Kuo, Acta Phytotax. Geobot. 57(2): 141, 2006. Type: Japan: Chiba Pref.: Okinoshima, Teteyama, 12 Aug. 1994, Hirano s.n. (Holotype TNS; Isotypes TI, MAK, CMM [not seen])

국명: 해호말(Hae-ho-mal, 신칭)

다년생 초본, 자용이주, 해양수생관속식물. 지하경은 미백색, 직경 약 1.6 mm이고, 마디의 길이는 15.5–38.0 mm이며 각 마디에서 한 개의 뿌리가 나온다. 뿌리는 길이 26–62 mm이며 부드러운 털이 나있다. 잎은 무모, 연한 초록색, 타원형으로 길이 약 32 mm, 폭 약 16 mm이며, 길이와 폭의 비는 2.4:1; 측맥은 9–13개가 주맥으로부터 사선으로 형성되고, 길이 약

*Author for correspondence: klee@pusan.ac.kr

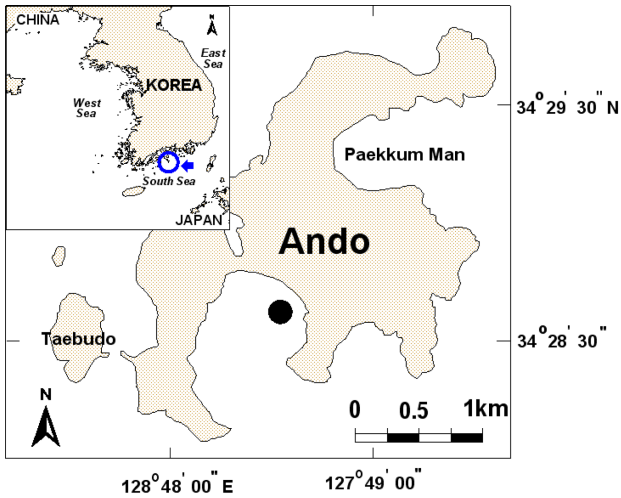


Fig. 1. Study site of An-do Island (34°28'48"N, 127°48'35"E) on the southern coast of Korea.



Fig. 2. *Halophila nipponica* meadow on the southern coast of Korea.

1 mm; 엽병은 길이 14.4–35 mm, 너비 0.4–1.1 mm이고, 기부에는 포가 2개 있다. 수꽃: 불염포는 길이 약 6 mm; 소화경은 길이 13.9–23.1 mm; 화피편은 3개, 길이 약 4.2 mm; 수술은 3개, 길이 약 3.3 mm이다. 암꽃: 화탁통은 길이 3.7–7.5 mm; 자방은 타원형이고, 길이 1.2–2.3 mm; 암술대는 3개이고, 길이 7–22 mm이다. 열매는 노란색, 난형으로 크기 4.0 × 3.2 mm이다. 종자는 15–27개, 둥글고 길이 약 1 mm로 양끝이 무디게 돌출; 외종피에는 그물무늬가 있다. 개화 7–8월, 결실 8–9월 (Table 1, Fig. 3).

분포: 국내에는 전남 여수시(34°28'48"N, 127°48'35"E), 경남 통영시, 남해군 등에서 그 분포가 확인되었고, 국외로는 홋카이도를 제외한 일본 연안 전역에 분포하고 있다(Kuo et al., 2006)

관찰표본: Kim 2009030501 (KNU), 10 Aug. 2008, Kim

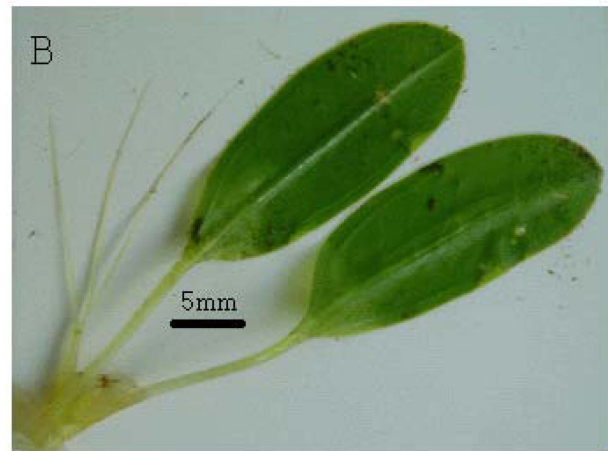


Fig. 3. Morphology of *Halophila nipponica* distributed on the southern coast of Korea. (A) Male flower with three purple stamens. (B) Female flower with ovoid ovary and three styles. (C) An ovoid fruit.

2009030502 (KNU), 13 Oct. 2008, Kim 2009030503 (KNU).

생육지 환경 : 우리나라에서 해호말미 처음 발견된 지역은 남해안의 중부에 위치하고 있는 여수시 남면 안도리(34°28'48"N, 127°48'35"E)로서 지형이 구형이고 남쪽으로만 입구가 열려 있으며, 평균수심은 6 m이고, 퇴적물에는 니질과 사질이 대

체적으로 혼합되어 있다. 조류의 소통은 원활하며, 다시마 양식장이 위치해 있고, 주변해역은 반일주조가 우세한 혼합형으로서 조류에 의한 해수유동이 지배적인 지역이다. 조사지역의 광소멸계수(Kd: Light attenuation coefficient)는 0.6–1.6인 것으로 나타났다. 본 조사지역은 주변에 양식장들이 위치해 있고, 조류에 의하여 탁도가 다소 유발되는 지역이다.

사 사

표본을 동정하여주신 John Kuo 박사께 감사드립니다. 논문을 심사해 주신 심사자께도 깊은 감사를 드립니다. 본 연구는 국립수산과학원(갈피의 기능 및 생육지 복원에 관한 연구, RP-2007-ME-037)과 2008년도 정부재원(교육인적자원부 학술연구조성사업비)으로 한국학술진흥재단의 지원(KRF-2008-314-C00318)을 받아 연구되었습니다.

인용문헌

- den Hartog, C. 1970. The seagrasses of the world. North-Holland Publishing Company, Amsterdam.
- Kim, J. B., J.-I. Park, C.-S. Jung, P.-Y. Lee and K.-S. Lee. 2009. Distributional range extension of the seagrass *Halophila nipponica* into coastal waters off the Korean peninsula. *Aquat. Bot.* 90: 269-272.
- Kuo, J., Z. Kanamoto, Z. Izumi and H. Mukai. 2006. Seagrasses of the genus *Halophila* Thouars(Hydrocharitaceae) from Japan. *Acta. Phytotax. Geobot.* 57: 129-154.
- Lee, K.-S. and S. Y. Lee. 2003. The seagrasses of the Republic of Korea. *In* World Atlas of Seagrasses: Present Status and Future Conservation. Green, E. P., F. T. Short and M. D. Spalding (eds.), University of California Press, Berkeley, California, USA. Pp. 193-198.
- Short, F., T. Carruthus, W. Dennison and M. Waycott. 2007. Global seagrass distribution and diversity: A bioregional model. *J. Exp. Mar. Biol. Ecol.* 350: 3-20.