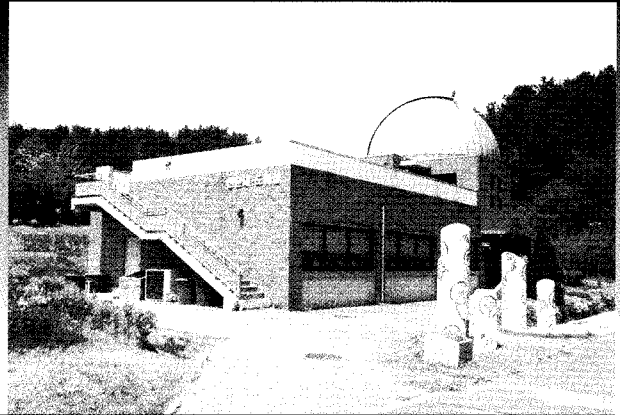


청량일 - 맑고 밝고 푸른 청소년의 얼굴은 마음 국립중앙청소년수련원

靑鄕(청량)일, 푸르름을 뜻하는 靑(청)과 젊은이를 나타내는 鄕(랑)에, 정신을 의미하는 순우리말 '일'이 어우러져 만들어진 청량일은 '맑고, 밝고, 푸른 청소년의 얼굴은 마음'이라는 뜻을 가진 국립중앙청소년수련원의 브랜드이다. 청량일에는 청소년 관련 여러 시설이 있는데 그 중 하나가 국립중앙청소년수련원 내 천문대로, 청소년과 어린이들에게 별을 통한 꿈과 희망을 전해주고자 건립되었다.



'국립중앙청소년수련원'은 청소년수련활동과 관련 국가 중추 기능과 역할을 담당하기 위하여 2001년도에 정부에서 직접 건립한 기관이다. 청소년 지도자 연수, 청소년시범 수련활동, 연수수련 프로그램의 개발·보급, 수련 시설 간 네트워크 구축과 정보교류, 국제교류활동 등, 민간부문이 추진하기 어려운 영역을 담당하며 전국의 청소년 수련활동 지원에 나가고 있다.

수련원은 경부고속도로 목천 IC에서 빠져나오면 어렸을 적 한번쯤은 기본 독립기념관 바로 옆의 동곡 흑성산 기슭의 산림과 구릉으로 어우러진 자연 속에 자리 잡고 있다. 국립중앙청소년수련원 내 천문대는 본관으로 들어가기 전 오른쪽에 위치한 2층짜리 작은 건물로, 1층은 현재 도예실로 사용하고 있으며, 2층만 천문대로 운용하고 있다.

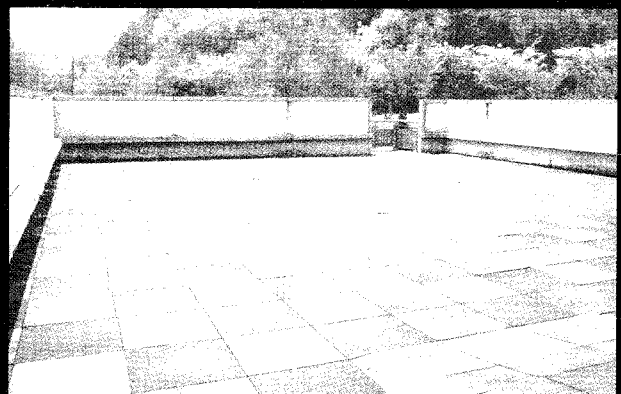
국립중앙청소년수련원 내 천문대는 8m의 원형 돔을 보유하고 있다. 동시에 20~30명의 학생이 관측할 수 있는 크기이며, 돔 안에는 200mm 굴절망원경과 LCD TV, 각종 천문관측 보조 장비가 설치되어 있다. 원형 돔 밖에 있는 창고에는 다양한 구경의 보조망원경들이 있으며, 이 망원경으로 학생들이 2층 옥상의 야외관측공간에서 직접 관측할 수 있다.

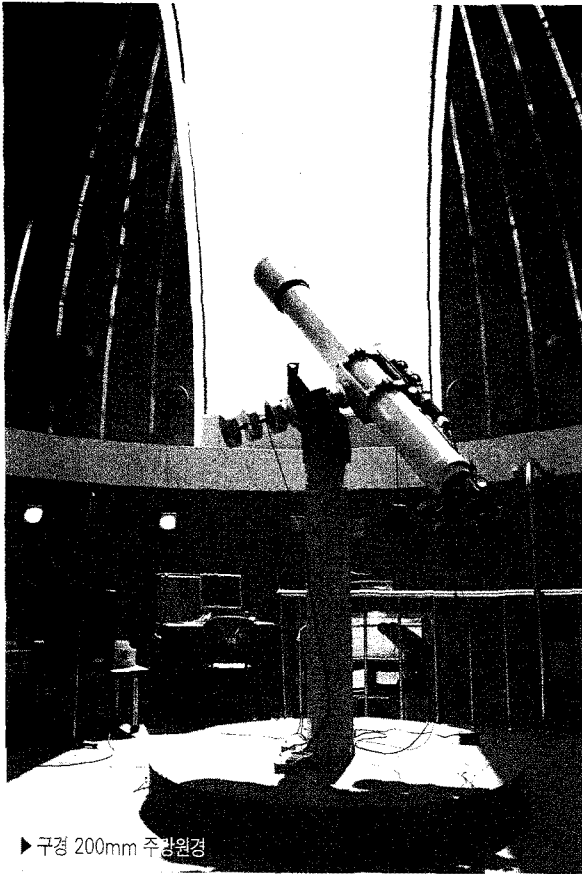
국립중앙청소년수련원은 천문우주관련 프로그램을 크게 6가지 형태로 운영하고 있다. 학교단체활동 프로그램은 일선 학교에서 수련원으로 2박 3일이나 3박 4일의 단체프로그램을 왔을 때 첫째 날 밤에 약 2시간에 걸쳐 진행하고 있다. 청소년수련활동 인증프로그램 중 '환경사랑캠프'와 'DO IT NOW! 성공프로젝트'에 천체관측 프로

그램이 있으며, 특별지원대상 프로그램 중 '글로벌빌리지영어캠프'와 '시설아동캠프'에 천체관측 프로그램이 약 2시간 정도 편성되어 있다. 이들 프로그램과는 달리 천문관련 프로그램으로 특성화 되어 있는 프로그램이 있는데, 매년 7월에 2박 3일간 운영하는 '천문과학 캠프'가 그것이다. 이 프로그램은 모든 일정이 천문과학관련 내용으로만 구성되어 있다. 그리고 학생들 교육프로그램이 아닌 일반 가족들과 함께하는 '가족 별자리 교실'이 연 2~3회 정도 운영되고 있으며, 청소년지도자 전문연수과정으로 전국의 천문학 관련 교사와 지도자를 대상으로 외부 교수나 전문가를 초빙해 천문 관련 전문 연수 프로그램을 운영하고 있다.

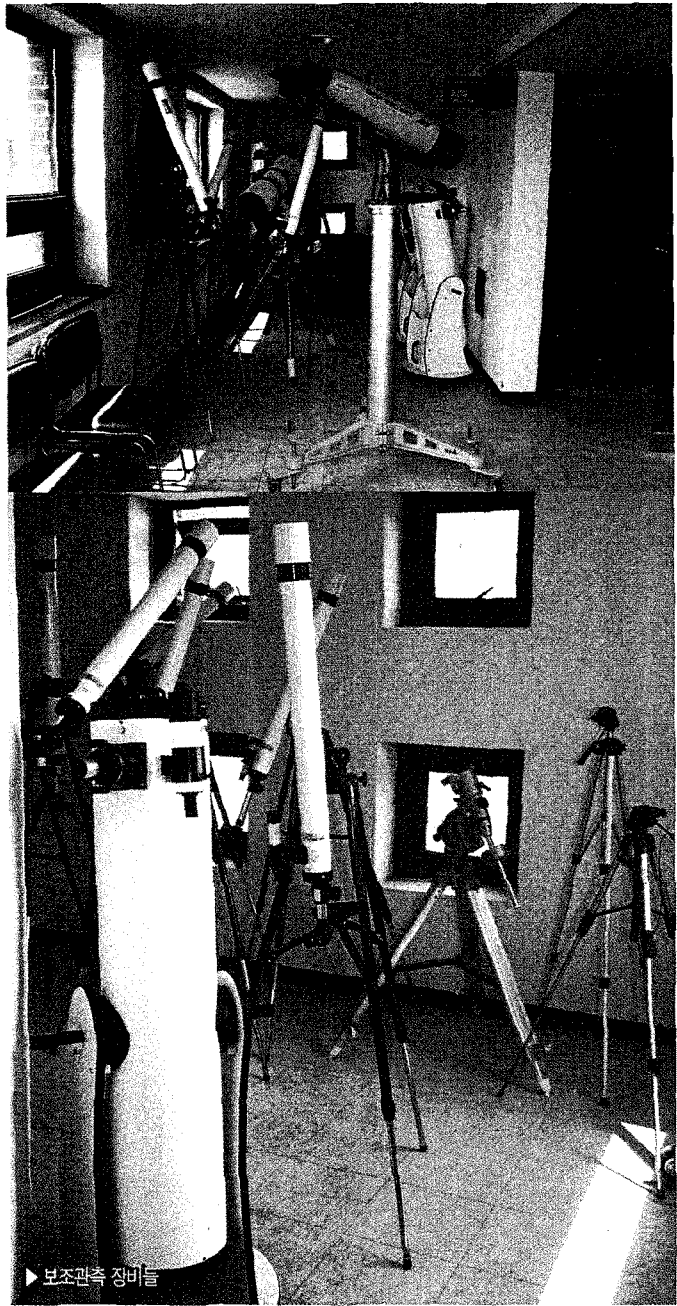
국립중앙청소년수련원에서는 청소년활동팀 내 자연취미 교육팀이 천문우주관련 교육을 담당하고 있다. 천문관련 교육은 정·부 2명의 교사가 교육을 담당하고 있으며, 인원 부족 시 자연취미 교육팀 내 다른 교사들이 보조역할을 해주고 있다. 수련원에 소속된 교사들은 저마다 청소년지도자 관련 자격증을 보유하고 있는 전문가들이며, 청소년 관련 다양한 교육과정을 이수하고 자격증을 지닌 베테랑 교사들이다.

2001년에 천문대가 건립된 이후 그동안 장비나 시설에 대한 업그레이드가 미비함은 아쉬운 부분이다. 특히 많은 학생들이 다루는 실습용 보조망원경은 지속적인 유지보수 예산이 책정되어야 하지만 이에 대한 관심은 부족해 보인다. 이견 비단 이곳만의 문제는 아니다. 전국 대부분의 청소년관련 수련원이 갖고 있는 문제이며, 앞으로 풀어나가야 할 공통 과제이다.





▶ 구경 200mm 주광원경



▶ 보조관측 장비들

■ 천문대 일반 현황

2001년 8월 15일 개원
충청남도 천안시 목천읍 교촌리 246-1

▶ 주요 시설

- 천문대 시설
- 주광축동 : 8m 원형 돔
- 주망원경 : 200mm 굴절망원경 1대
- 보조망원경 : 200mm 반사굴절망원경 1대
152mm 반사망원경 1대 / 152mm 돛스니언 4대
60mm 굴절망원경 8대 / 100mm 대구경 쌍안경 1대

▶ 교육 내용

- 학교단체 활동프로그램 : 일주일 2회(월, 수) | 수련원 방문 학교단체에 한해 실시
 - 가족별자리 교실 : 년 2~3회(2008년 3월, 10월) | 일반 가족 대상 30~80명
 - 청소년수련활동프로그램
- 환경사랑캠프 중 첫째 날 밤 밝하늘 별 이야기(천체관측) 진행
- DO IT NOW! 성공프로젝트 중 첫째 날 밤 꿈!(천체관측) 진행
 - 천문과학캠프(국립중앙청소년수련원 인증프로그램) : 7월 중 2박 3일간 진행 | 학생 대상 약 30명
 - 특별지원대상프로그램
- 글로벌발리지역어캠프(도서벽지 초4~중2 대상) 중 첫째 날 밤에 '천체관측' 진행
- 시설아동캠프(시설청소년 대상) 중 둘째 날 밤에 '천체관측' 진행
 - 천체관측지도과정 전문연수 : 연간 1회 실시 | 지도자 20명 대상 | 4박 5일간 전문적인 천체관측에 대한 연수교육 실시 | 외부강사 초빙
- ▶ 홈페이지 : <http://www.nyc.or.kr>
전화 : 041-620-7761~5

