

현장중계

1

화성시 동탄택지개발지구 랜드마크

# 화성동탄2차 아파트



**LOTTE CASTLE**

경기도 화성시 동탄택지개발지구 3-3B/L에 신축된 롯데캐슬 화성동탄2차 아파트가  
이지역은 물론 대한민국 아파트의 수준을 대변하려는 듯 그 위용을 드러냈다.





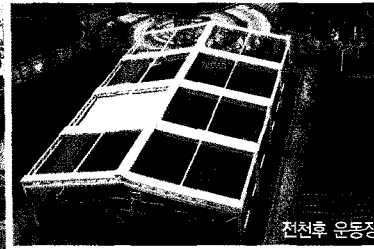
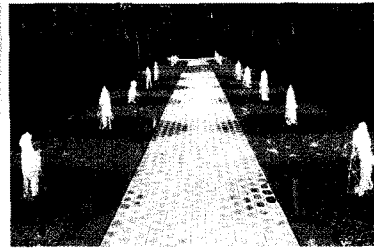
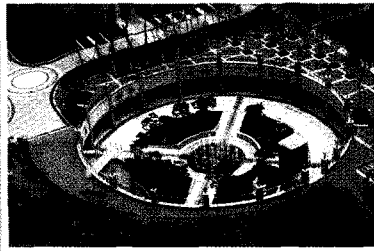
**경기도 화성시** 동탄택지개발지구내 3-3블록에 신축된 롯데캐슬 화성 동탄2차 아파트(현 장소장 한철현)는 2005년 9월 착공해 36개월의 공사기간을 거쳐 최근 입주를 시작한 아파트 단지로 16개동 1,222세대의 대단지로 건폐율 10.52%, 용적율 179.96%의 쾌적한 환경을 자랑하고 있으며 35평형부터 68평형까지의 평형구성으로 입주를 앞두고 지난 7월31일 실시된 경기도 아파트 품질검수단으로부터 최고의 아파트로 격찬 받았다. 이날 경기도 아파트 품질검수단으로 참여한 우리협회 안무영 전문위원은 최종 강평을 통해 구조적인 완벽함 뿐 아니라 조경관리를 위해 골조 공사 때부터 나무를 식재한 예를 들며, 고품격 아파트 건설을 위해 노력한 현장소장이하 관계자들의 노고에 찬사를 보낸다고 밝히기도한 현장이다.

롯데캐슬 화성동탄2차 아파트 현장의 한철현 소장은 입주자들에게 최고의 아파트를 완공시켜주는 것에 앞서 자아실현을 위한 작품을 만든다는 각오로 36개월을 노력해 왔으며 경기도 아파트 품질검수단과 입주자들로부터 찬사를 받은 것에 대해 진심으로 감사를 드린다고 소감을 밝혔다.

한철현 소장은 이 아파트 현장에 롯데 캐슬만의 특화 설계를 비롯해 국내 아파트 역사상 최초로 도입된 시설물과 롯데캐슬만의 웰빙철학 PRD 시스템을 적용했고 정예화된 현장관리로 시공부터 안전까지 완벽에 완벽을 기해왔으며 그간 공사에 참여한 롯데건설 직원과 협력사는 물론 적극적인 의견제시를 해준 입주자들에게 감사를 표한다고 말했다.

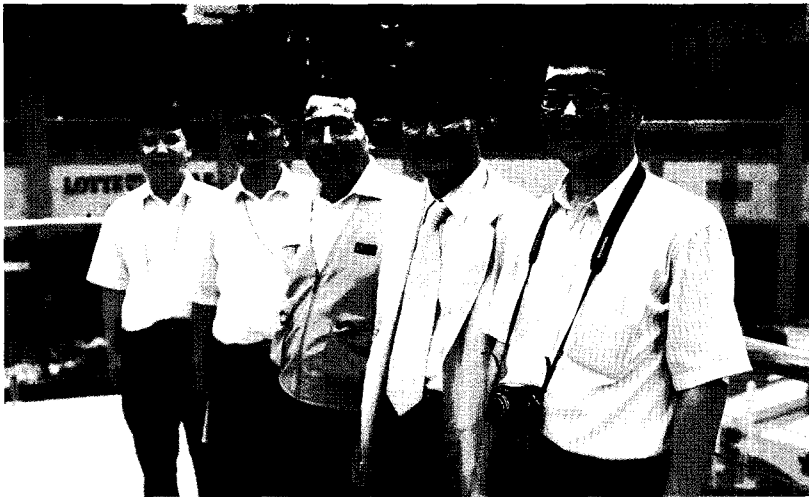
우선 롯데캐슬 화성동탄2차아파트에 들어서면 국내 아파트단지에 최초로 적용된 시설물들이 눈에 들어온다.

성 조합 놀이대와 변신 조합 놀이대, 멀티 운동장 등 기존 아파트에서는 상상조차 하기 힘든 시설



친친후 운동장





①	②	① '최고의 아파트'라 찬사를 보낸 경기도 아파트 품질검수단(사진우측부터 경기도청 홍종규 사무관, 우리협회 안우영 전문위원, 한철현 현장소장) ② 입주를 앞둔 8월 말 그간의 노고가 좋은 결과로 나타난데 대한 감사를 표하고 있는 한철현 현장소장 ③ 무재해 목표달성 인증서 ④ 사전 점검을 하고 있는 경기도 아파트 품질검수단
③		
④		

물에 놀라움을 금치 못하게 된다.(성 조합 놀이대는 독일 직흥스사에서 제작한 것으로 아동심리학을 적용하여 설계 함) 전체 원목으로 이루어졌으며 성을 모티브로 하여 동물 인형, 해먹, 트램펄린 등을 통해 아동의 활동성을 극대화 하였으며, 교회, 집 모형 등 미니어처 스타일의 구조물 속에서 편안함을 느끼게 할 수 있도록 되어 있다.

놀이터 바닥의 경우 고무칩 마감을 하여 안전성을 중시 하고 여러가지 바닥 컬러로 마치 놀이공원에 온 듯한 느낌을 가질 수 있게 설계되었고, 범선 조합놀이대는 물놀이와 일반 놀이터를 겸용할 수 있는 시설로서 범선내부의 분수와 물대포, 3개소의 워터슬라이드, 2개소의 일반슬라이드 등은 마치 여름철 워터파크에 온것 같은 느낌을 주며 분수 시설 미 가동시 일반 놀이터로 사용할 수 있어 사계절 이용이 가능하다.

놀이터 내부 기타 시설로 개구리 사운드 홀, 게임테이블 등 여러가지 부속 놀이 시설이 있어 어린이들의 상상력과 과학적 사고를 계발시키고자 도입된 시설도 있다. 또한, 멀티 운동장은 풋살, 농구, 배드민턴, 테니스 등 다목적으로 사용할 수 있는 철골조 운동장으로서 인조잔디로 마감되어

안전하게 운동할 수 있으며, 특히 천정부분을 막구조로 설계해 리모컨 스위치로 천정 개폐가 가능토록하여 우천에 영향을 받지 않도록 한 첨단 시설이다.

또한, 경기도 아파트 품질검수단으로부터 찬사를 받은바 있는 롯데캐슬의 특화 설계 진경 산수화는 현장내에 160M의 생태계류가 있으며 그 한가운데 금강산의 모습과 흡사한 진경산수가 자리잡고 있는데 약 500여 그루의 분재와 살아있는 이끼, 야생철쭉, 패랭이꽃 등이 식재 되어있어 진경산수 한곳에서 사계절의 변화를 느낄 수 있다. 2개소의 폭포가 실제 산을 축소해 놓은듯한 광경을 연출하고 있으며 특히, 컴퓨터 프로그래밍에 의한 급수로 안개, 이슬표현도 가능한 첨단 기술이 깃들여 있는 작품이다. 이밖에 선큰가든에서 146동 측면을 타고 흐르는 160M의 생태계류천은 1급수에 서식하는 각종 물고기와 민물새우 민물조개류를 방류하여 자연스러운 생태계를 유지하게 하였으며, 계류천 내부에 정화장치를 두어 항상 맑은물을 흐르게 하였고 인공적 정화장치 외에 연꽃, 창포등의 수생식물과 민물조개 등이 자연적으로 계류를 정화하게 설계하였다.

흐르는 물소리는 사람의 감성을 편안하게 해 주는 역할



최고의 아파트를 탄생시킨 롯데건설 화성동탄2단지 영광의 주역들

을 하기에 계류천 내의 생태계는 어린이들의 자연학습장 역할을 하는 생태 계류전함파와 현장 외곽에 1.2KM 정도의 산책로를 만들어 입주민들의 휴식 및 가벼운 운동을 할 수 있게 만들었다.

산책로를 따라 연어공원, 오로라공원, 이슬비공원, 달팽이공원, ORCHARD공원 등 각각의 주제와 부합된 공원들을 만날 수 있어 친환경 고급 주택단지라 차별화된 경관을 느낄 수 있고 산책로 중간중간 포켓운동 시설을 만들어 놓았다.

또한, 산책로 바닥에는 태양광 블록을 설치하여 전기를 사용하지 않고 야간에 형형색색의 빛을 발산하도록한 마사이 힐링 워킹 로드를 설치했고, 단지내 건물 배치시 단지 중앙으로 십자형태의 바람길을 두어 대단위 아파트 단지의 단점 중 하나인 열섬 현상을 없앴으며 창문을 열었을때 계절에 따른 바람 방향을 느낄 수 있도록 배치한 십자풍로와 한국 디자인 진흥원으로부터 굿디자인상을 수상한 주 출입구는 몰당식 및 기둥 등을 배치한 뛰어난 입체감으로 롯데캐슬의 웅장하고 고급스러운 이미지를 느끼게 하였으며, 성주로서의 자부심을 가질 수 있게 하였다. 또한 동 주출입구

구조 또한 기존의 주출입구 개념과 차별화된 호텔식의 Lobby Hall개념을 도입하여 벨벳도장, 마블프린트, 아트월 판넬, 포인트대리석 마감 등을 시공하였다. 이밖에도 단지 중심에 놓인 선크광장은 바다분수와 조형열주 석가산을 설치해 주민들의 커뮤니티 공간으로 제공되었으며 선크광장과 인접되어 있는 주민공동시설인 인도어골프장, 헬스장, 에어로빅장, 마을문고, 회의실, 캐슬라운지(휴게실) 등은 최고급 시설과 마감으로 주민들의 건강과 상호교류를 함께 아우르는 공간으로 조성하였다.

36개월의 넉넉하지 않은 공사기간임에도 불구하고 롯데건설은 3L Project와 웰빙철학 PRD 시스템을 바탕으로 PCM을 적용, 정확한 공정계획을 통해 위험요소를 줄였으며 이를 통합관리함에 따라 기대이상의 결과를 거두었다. 화성동탄2차아파트는 2007년 12월 무재해 2배를 달성하였으며, 협력업체 상생협력 파트너십을 체결하여 협력사의 안전활동 지원 및 시설물, 교육, 위생환경에 대한 설치 운영으로 산업안전공단 & 노동부 주최 모기업 협력업체 재해예방 파트너십 협약자원 사례발표에서 '금상'을 수상한 예는 이 현장의 완벽한 공사수행을 대변하고 있다.