

문화관광산업의 대한민국 대표 브랜드 하이원리조트

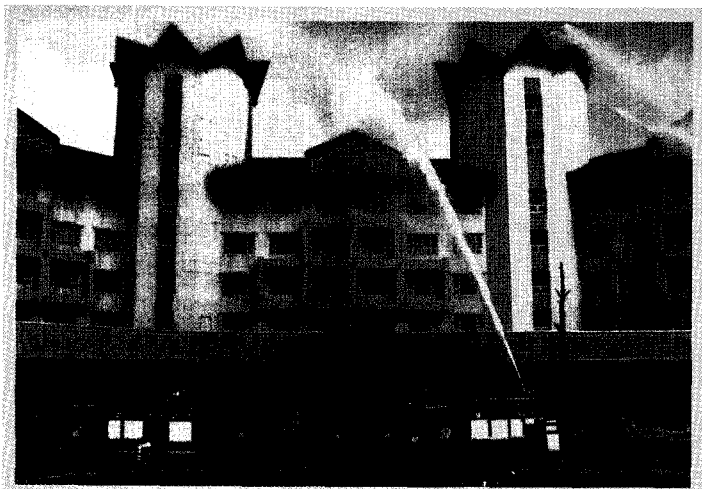
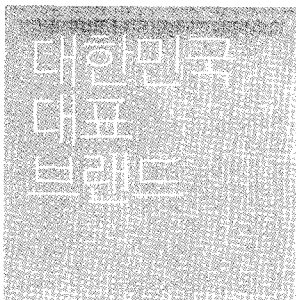


이번 탐방은 우리 협회 경기강원지부의 추천으로 폐광지역 경제 활성화를 위해 1998년 강원도 정선에 설립된 가족형 종합리조트인 하이원리조트를 방문하여 하이원리조트의 방화관리를 담당하는 마광락 차장을 만나보았다.

업계탐방

문화관광산업의
대한민국
대표 브랜드
하이원리조트

글
이미숙
한국화재보험협회
홍보팀 과장



대한민국 대표 관광리조트

- 하이원리조트는 폐광지역의 경제 활성화를 위해 1998년 6월 강원랜드란 이름으로 국내 최초 내국인 출입 카지노로 설립되었다. 이후 지난 2007년 새로운 브랜드 체계를 도입하여, '하이원리조트'를 최상위 브랜드로 하고 그 아래에 강원랜드 카지노와 호텔, 하이원CC와 스키장, 하이원호텔과 테마파크, 밸리와 마운틴 콘도미니엄을 둔 라인업이다. 2005년 골프장, 2006년 스키장 등의 시설을 지속적으로 확장해 온 하이원리조트는 2009년 겨울 세계 최초의 유리돔 외관과 세계에서 가장 긴 500m 슬라이드를 갖춘 새로운 개념의 워터파크를 오픈할 예정이며, 500실 규모의 호텔을 세우는 등 국제적인 지명도를 갖춘 대한민국 관광의 대표 브랜드로 자리매김하고자 노력하고 있다.

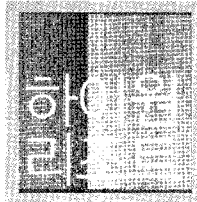
올해로 설립 10년을 맞이한 하이원리조트는 영업을 시작한 2000년부터 2007년 말까지 8년간 총 5조 2천 532억 원의 매출 실적을 올렸으며, 2010년에는 연간 550만 명의 방문객에 1조 5천억 원의 매출을 목표로 하고 있

다. 2015년까지 '문화관광산업의 대한민국 대표 브랜드'로 만들겠다는 야심찬 '비전 2015'를 세우고 카지노에 머물지 않고 세계 수준의 사계절 종합리조트로 성장시켜, 내국인 출입 카지노의 독점 시한인 2015년 이후에도 지속적인 성장이 가능하도록 계획을 수립·실행하고 있다.

국내에서

가장 높은 하이원CC

- 2005년 7월 강원랜드 골프장으로 개장한 후 2006년 7월 명칭이 변경된 하이원CC는 국내에서 가장 높은 해발 1,100m 지대에 자리 잡은 18홀 규모의 고원 코스다. 티잉 그라운드에서 그린까지 한눈에 내려다보이는 탁 트인 조망을 배경삼아 골프를 즐길 수 있다. 올 8월에는 체리티 KLPGA선수권 대회도 개최하는 등 그 위용을 널리 떨쳤다.
- 2000년 8월에 설립된 하이원호텔은 스키카지노로 사용되다가 현재는 하



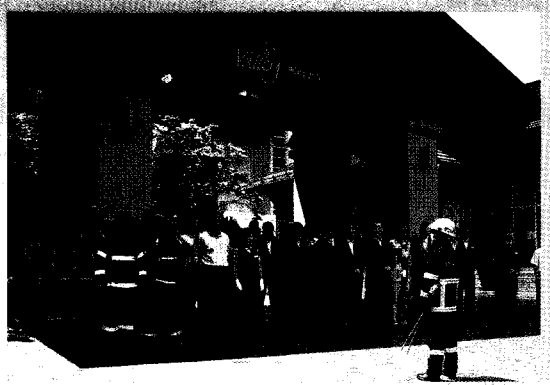
이원CC 이용객을 위한 숙박시설로 사용 중이며, 외관 리모델링을 통해 새롭게 단장하고 있다. 지하 1층, 지상 5층 높이 규모의 하이원호텔은 무성하게 우거진 나무에 싸인 하이원리조트 내에서도 높은 곳에 위치하여 마치 동화 속에 나오는 성을 연상시킨다.

61

사계절 내내

스키를 즐길 수 있는 하이원스키장

- 2.2km의 국내 최장 산악코스터 및 사계절 스키, 터비썰매 등으로 구성된 하이원스키장은 브랜드 가치 평가 전문기관인 브랜드스톡이 실시한 가치 평가에서 국내 스키장리조트 중 1위를 차지할 정도로 소비자들에게 좋은 평가를 얻고 있다. 특히 국내 최초로 사계절 내내 스키를 탈 수 있는 길이 250m, 폭 30m의 슬로프를 이용한 사계절스키장(썸머스키)을 실현하여 국내 스키마니아들이 반기고 있다. 사계절스키장은 눈과 동일한 0.060의 마찰계수를 가져 눈과 똑같은 슬라이딩감을 느낄 수 있는 제품을 스키장바닥에 설치하여 눈과 물 없이도 스키를 탈 수 있다.
- 원형의 튜브로 제작하여 뒤집힘 없이 안전하게 스텝을 느낄 수 있는 터비



썰매도 많은 가족 관광객들로부터 사랑을 받고 있다. 9월에는 추석맞이 한가위 큰 잔치, 10월에는 제3회 하이원 하늘길 트래킹 페스티벌을 개최하는 등 늘 고객을 위한 다양한 행사를 통해 스키시즌 외에도 즐길 거리와 볼거리 만들기에 여념이 없다.

하이원스키장 이용객을 위한 하이원콘도는 벨리 및 콘도가 있다. 벨리콘도는 알프스 마을 같은 유럽풍의 건물로 젊은 층이나 단체를 주 고객으로 하고 있으며, 마운틴콘도는 이국적 분위기가 물씬 풍기는 고풍적 콘도로 가족을 주 대상으로 한다.

고객의 안전을 최우선으로

- 하이원리조트는 총 52명의 시설관리팀 직원들이 소방방재를 비롯한 공사, 조정까지 모든 시설 및 안전에 관한 업무를 수행하고 있다. 특히 하이원리조트의 화재안전분야를 담당하고 있는 마광락 차장은 20여 년간 소방공무원 생활을 했기에 화재안전분야에 관해서는 그 누구보다 많은 지식을 가지고 있다. 퇴직 이후 지역 발전을 위한 많은 일을 담당하고 있는 하이원리조트로 자리를 옮겨 하이원리조트의 구석구석을 책임지고 있다. 하이원호텔은 하이원콘도는 중앙감시실 및 방재센터에서 유사시 즉시 출동할 수 있도록 만전을 기하고 있다. 또한 고객의 안전을 최우선으로 생각하여 직원들의 소방훈련을 철저하게 실시하고 있다. 연간 1회 이상 정선소방서와 합동훈련을 대대적으로 실시함은 물론 월 1회 이상 협력업체와 자체 소방출동 훈련을 실시하고 있다. 또한 초기대응을 신속하고 빨리 수행하기 위해서는 직원들의 체험교육이 가장 중요하다는 생각으로 상·하반기별 전 직원을 대상으로 소화기 및 소화전 훈련을 실시하고 있다.



하이원 리조트 마광락 차장

기존 카지노업의 이미지에서 탈피하여 사계절 가족형 종합리조트로 본격 변신한 하이원리조트가 앞으로도 지역 발전에 기여함은 물론, 한국을 대표할 수 있는 문화관광산업의 대한민국 대표 브랜드로 성장·발전할 수 있기를 기대해본다. ☎