

옥과성당

Okgwa Catholic Church



윤석호 / 정회원, (주)에이엔지니어링 건축사사무소
by Youn, Suk-ho, KIRA

- 약력**
 • 조선대학교 건축공학과 졸업
주요작품
 • 광주여자대학교 본관 및 도서관 외 다수

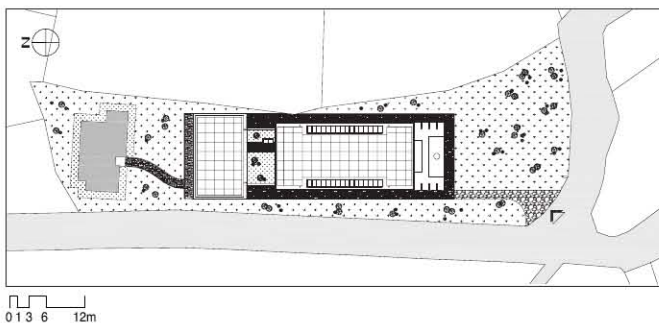


김인호 / 조선대학교 건축학부 교수
by Kim, In-ho

- 약력**
 • 경희대학교 건축공학과 졸업
 • 프랑스 디종 국립보자르 D.N.A.T.
 • 파리라센느 국립건축대학 대학원 D.A.D.C.
 • 파리발드센느 국립건축대학 대학원 D.P.L.G.
주요작품
 • 국립 5.18 추모관 외 다수

● 배치도

● 건축개요



대지위치	전남 곡성군 옥과면 옥과리 158번지 외 2필지
지역/지구	제1종 일반주거지역
주요용도	문화 및 집회시설(종교집회장), 주택
대지면적	1,990.00㎡
건축면적	389.74㎡
연면적	499.57㎡
건폐율	28.15%
용적율	34.49%
규모	지상 2층
구조	철근콘크리트조
내부마감	노출콘크리트, 목재널 패널
외부마감	노출콘크리트, 토석벽돌치장쌓기
구조설계	세움구조기술사사무소
설비설계	광도엔지니어링
전기설계	한울엔지니어링
시공사	아이에치건설(주)
설계담당	황성연, 정은미



Location	158, Okgwa-ri, Okgwa-myeon, Gokseong-gun, Jeollanam-do, Korea
Site area	1,990.00㎡
Bldg area	389.74㎡
Gross floor area	499.57㎡
Bldg. coverage ratio	28.15%
Gross floor ratio	34.49%
Structure	R,C
Bldg. Scale	F2



옥과성당은 광주광역시에서 차로 30분 거리에 위치한 전라남도 곡성군 옥과면 소재지인 시골마을에 자리하고 있다. 주변에는 전통사당건축과 학교건축물 그리고 근대식 주거들이 혼재한 전형적인 한국 시골마을의 형태를 취한다. 마을 깊숙이에 위치한 옥과성당은 도회지의 크고 화려한 성당들과는 달리, 소박하고, 청빈하며, 절제된 삶을 통해 성경의 말씀으로 충만한 신앙공동체의 삶을 담아내는 공간이 되기를 원하는 마음으로 계획되어졌다.

단순한 두개의 사각형박스 나열로 이루어진 형태적 단순성과 주요 재료로 사용된 노출콘크리트 그리고 붉은 벽돌의 소박함은 극도로 자신을 낮춤으로써 높여지는 겸손의 이치를 건축적으로 형상화한다. 타지에서 이곳을 방문하는 신자들이 이 건축물을 성당으로 인식하지 못하고 자주 지나친다는 말에서, 또 어떤 이들은 미술관으로 인식한다는 귀뜸에서 오랜시간 축적되어온 마을의 도시적 질서에 순응하며, 드러내지 않고자 했던 건축적 의도가 성공적임을 실감케 한다.

진입정원, 콘크리트가벽, 열주, 수공간, 제대, 신자석, 현관 홀, 2층 사제관 마당, 부속시설과 후정으로 이어지는 공간배치는 상호 시각

적 연속성을 유지하며, 한편으로 공간배치와 평행하게 측면을 통해 진입하는 현관은 성당과 부속시설을 연결하는 동선의 결절점으로 작용한다.

낮고 어두운 현관에서 마주대하는 성모마리아상은 천장에서 흘러 내리는 자연광을 받아 그 성스러움으로 인해 방문객들로 하여금 옷깃을 여미는 전환의 공간이 되도록 의도되었다. 현관을 지나 우측으로 펼쳐지는 장방형의 성당내부 볼륨은 좌, 우측 벽면을 타고 천장으로 부터 쏟아지는 빛으로 인하여 공간적 풍요로움이 충만하며, 단순하고 소박하게 처리된 성당 외관형태와는 강한 대비를 이룬다.

정남향을 향하고 있는 제단부 후면의 유리벽 처리는 고대 성화에서 나타나는 후광의 개념을 입체적인 공간의 개념으로 전환한 건축적 시도이다. 이 투명한 유리벽은 신도들에게는 신앙생활과 세상살이와의 소통을 위한 상징적인 문이자, 은은하게 스며 나오는 불빛으로 시골마을 주민들을 성당으로 인도하는 작은 등대이다. 유리벽 너머로 솟아오른 콘크리트 가벽은 주변의 혼잡한 모습들을 적절히 차단하면서 정숙한 공간으로의 전환을 유도하고 있다.



우리의 전통건축에서 깊이감과 중첩의 원리를 차용한 공간구성은
 신자석에서부터 제단부, 유리벽, 수공간, 열주 그리고 가벽으로 이어
 지며, 카톨릭 전래공간이 나타내는 기독교문화와 동양문화 사이의
 이질성을 전통건축의 공간적 친근감으로 해결해 보고자 했던 작은 노

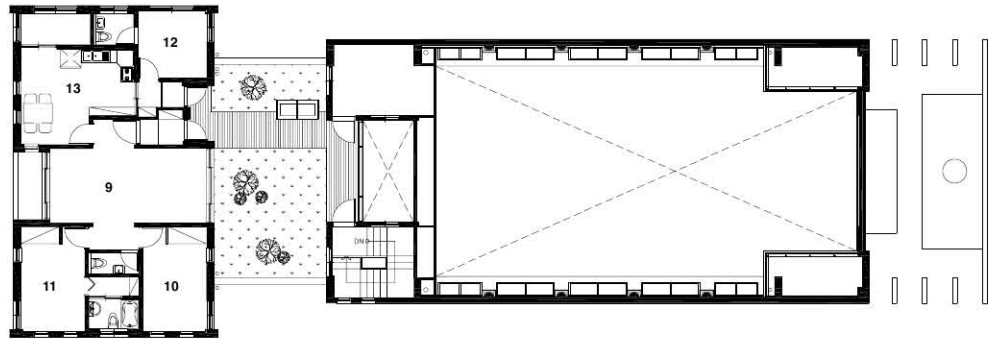
력의 결과이다. 신앙공동체의 삶을 담은 옥과성당이 시간과 더불어
 성스러운 성전으로 그리고 시골마을의 사랑방으로 마음의 안식과 평
 온을 제공하는 친근한 장소가 되어주기를 마음속으로 기대해 본
 다. ㉮



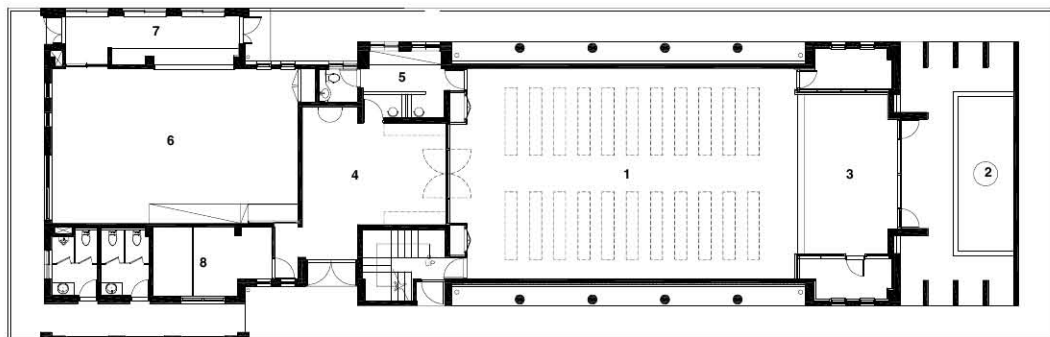
- 1. 수공간
- 2. 진입로-현관
- 3. 제대뒤면-전경
- 4. 현관-사제관마당



- | | | |
|---------|---------|---------|
| 01_ 식당 | 06_ 식당 | 11_ 사제실 |
| 02_ 수공간 | 07_ 부엌 | 12_ 방 |
| 03_ 제대 | 08_ 사무실 | 13_ 주방 |
| 04_ 홀 | 09_ 거실 | |
| 05_ 제의실 | 10_ 서재 | |



2층 평면도



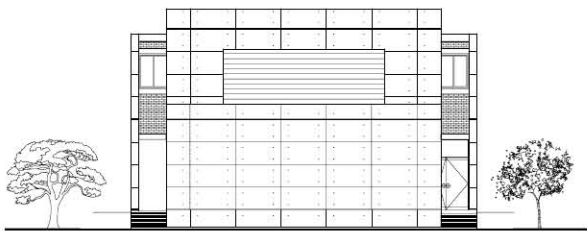
0 1 3 6 12m

1층 평면도

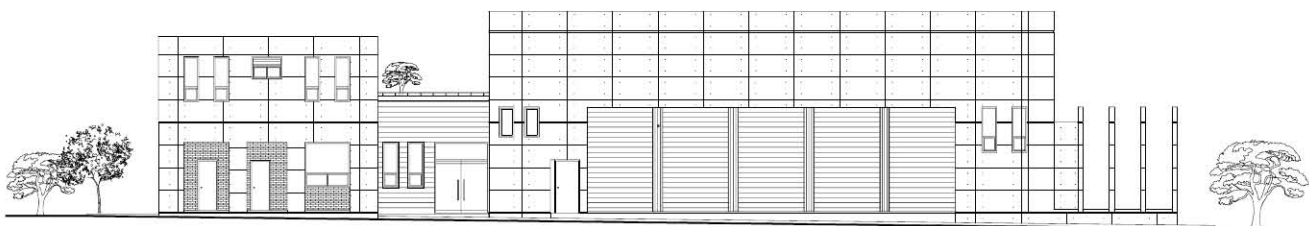




- | | | | |
|---|---|---|---|
| 1 | 2 | 3 | 4 |
|---|---|---|---|
- 1. 성당내부-아간
 - 2. 아간외부전경
 - 3. 제대
 - 4. 헌관홀-성모상



정면도



좌측면도

0 1 3 6 12m

- 01_ 수공간
- 02_ 제대
- 03_ 성당
- 04_ 홀
- 05_ 식당
- 06_ 거실

