



최동규 / 정회원, (주)서인 종합건축사사무소
by Choi, Dong-kyu, KIRA

약력

- 한양대학교 건축과 졸업
- 대한민국 건축대전 초대 작가
- 전 건국대학교건축전문대학원 겸임교수

주요작품

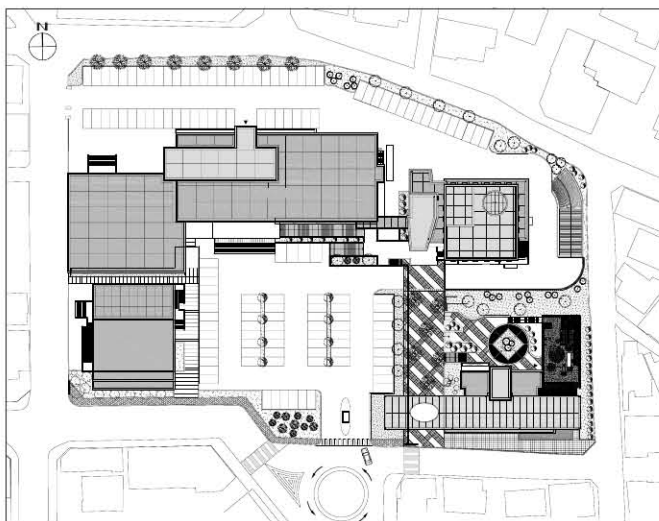
- 소망교회, 서울장로회 신학대학 종합관, 모세골 성서 연구소, 양평복지교회, 신촌성결교회 외 다수

은평구청사 별관

Enlargement of a Annexed Building, Eunpyeong-gu Office

● 배치도

● 건축개요



대지위치	서울특별시 은평구 녹번동 77-7호외 19필지
지역/지구	제2종 일반주거지역
주요용도	공공청사
대지면적	3,268㎡
건축면적	1,442.3㎡
연면적	7,602.36㎡
건폐율	30.70%(법정 60%)
용적율	159.86%(법정 200%)
규모	지하 1층, 지상 7층
구조	철근콘크리트조
내부마감	30mm 화강석 물갈기 / 2mm 비닐시트 / 15mm 목재마루 널 / 30mm 비안코
외부마감	24mm 복층유리 / 화강석 / AL 판
구조설계	박철성 소장(산아구조)
설비설계	김상권 소장(보우설비)
전기설계	송일섭 소장(대경전기)
시공사	대양건설(주) / (주)두성기업
설계담당	정협, 김운학, 김현삼, 김인철



Location	77-7, Nokbeon-dong, Eunpyeong-gu, Seoul, Korea
Site area	3,268㎡
Bldg area	1,442.3㎡
Gross floor area	7,602.36㎡
Bldg. coverage ratio	30.70%
Gross floor ratio	159.86%
Structure	R,C
Bldg. Scale	B1, F7



1. 우형사진 2. 제2별관(철거예정건물) 옥실에서 바라본 동사무소 전경



건축주가 관공서일 경우 참 막막한 심정이다.

일반 건축주의 경우 요구사항을 면적뿐만 아니라 정서적인 면까지 구체적으로 요구하여 특화되기 마련인데, 공공건축의 경우 흔히 요구사항이라는 것이 조달청에서 만든 지침이 돌아다니는 경우가 태반이라 대부분의 공공건축이 특성이 없는 이유가 바로 이 부분 때문이라고 생각한다.

우리도 결국 이러한 범주를 벗어나지 못한 건축을 만들 수밖에 없었다. 흔히들 하는 입면상의 몸짓 등 진정한 건축과는 거리가 먼 건축적 요소들의 장치화 말이다. 이 일 후로 공공건축경기설계 참여를 꺼리게 되었다.

별관, 즉 의회동과 전면에 배치된 동청사는 실상 한 건물로 표현할 수도 있었지만 우리는 분리하였다. 분리 시 전면에 배치된 동청사로 말미암아 의회동과의 사이에 아늑한 옥외공간조성을 기대하였기 때문이다.

그리고 동청사 상부에 돌출된 과장된 지붕구조물이 있는데, 이는 은평구청 전체를 들어가는 대문과 같은 역할을 하도록 하였다. 현재는 은행으로 사용되어오던 별관을 당분간 그대로 사용하느라 지붕구조물이 준공되지 못한 상태라 마치 날개 빠진 닭의 모습처럼 을씨년스럽다. 구청 본관 리모델링이 완료되는 시점에서 같이 만들어진다니 그때를 기대할 뿐이다.

의회동 천장구조물의 상부에는 커다란 원형구멍이 뚫려있는데, 이는 하늘과의 교감을 뜻한다. 추석대보름날이 천정구조물의 원형구멍을 통하여 달을 바라보는 광경을 연상하며 이 구멍을 뚫게 되었다.

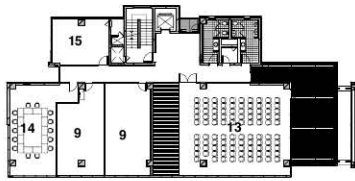
결국 건축이 사용자에게 유익을 주는 것이 몇 가지 있지만 첫째는 하드웨어적 공급이라면 즉 부족한 기능을 공급하고 그 다음에는 소프트웨어적 유익이 있다면 그저 하늘에 뚫린 이 구멍을 통하여 야밤에 보름달을 보고 감흥을 느낀다면 바로 그것이 소프트웨어적 유익이라 할 것이다. ㉞



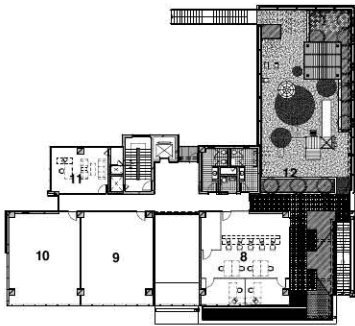


1. 동사무소동(제1별관) 전면모습
 2. 은평구청 본관 옥상에서 바라본 동사무소 전경 3. 의회동 전경(정면+우측면)

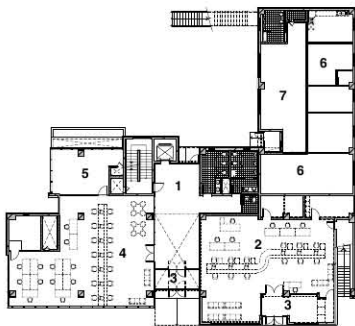
- | | |
|-----------|--------------|
| 01_ 로비 | 16_ 전시장 |
| 02_ 은행 | 17_ 방재센터 |
| 03_ 방통실 | 18_ 본관 연결다리 |
| 04_ 동민원실 | 19_ 홀 |
| 05_ 보관실 | 20_ 사무실 |
| 06_ 교실 | 21_ 행정복지위원회실 |
| 07_ 유회실/홀 | 22_ 전문 위원실 |
| 08_ 동대본부 | 23_ 구의회 자료실 |
| 09_ 강좌실 | 24_ 전실 |
| 10_ 사무실 | 25_ 대회의실 |
| 11_ 회의실 | 26_ 본회의장 |
| 12_ Deck | 27_ 의원휴게실 |
| 13_ 다목적실 | 28_ 회의준비실 |
| 14_ 문화사랑방 | 29_ 휴게공간 |
| 15_ 기동대 | |



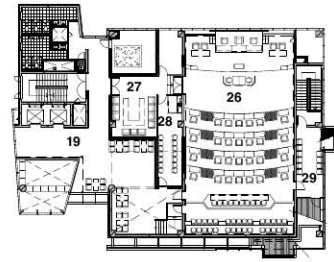
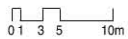
동사무소 3층 평면도



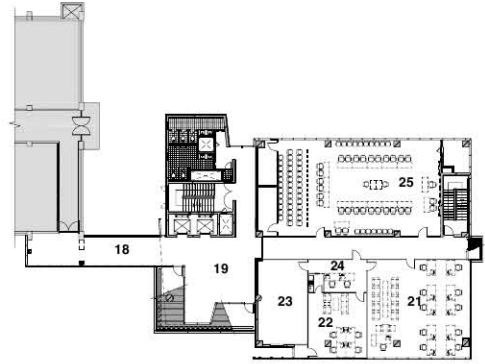
동사무소 2층 평면도



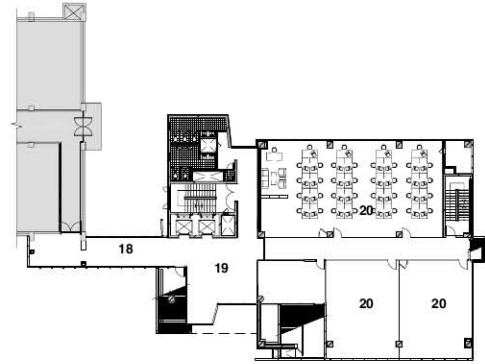
동사무소 1층 평면도



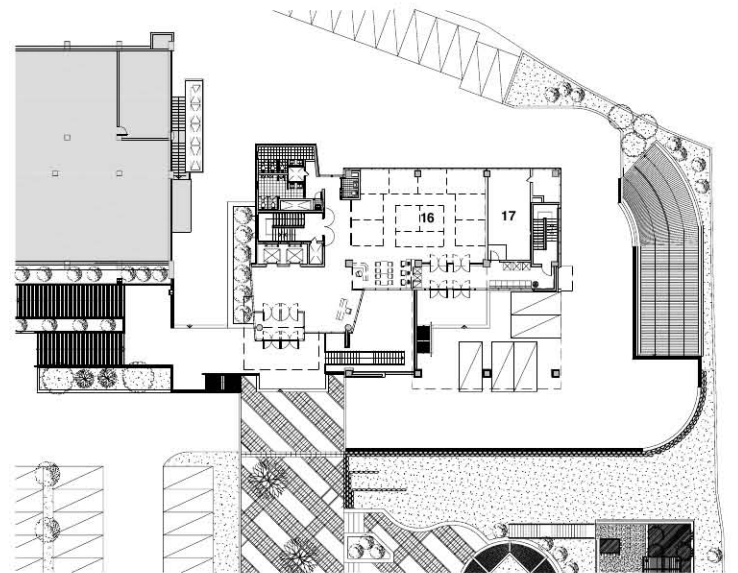
의회동 7층 평면도



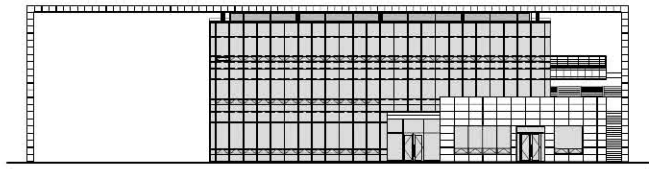
의회동 4층 평면도



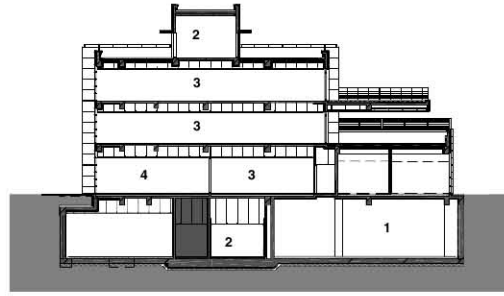
의회동 3층 평면도



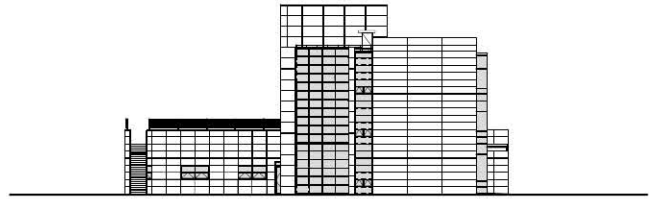
의회동 1층 평면도



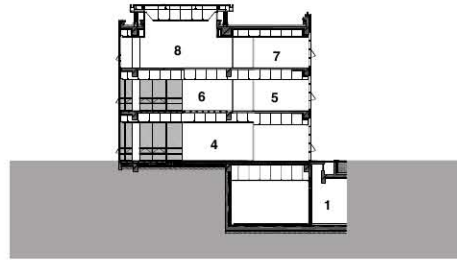
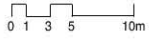
동사무소 정면도



동사무소 횡단면도



동사무소 좌측면도



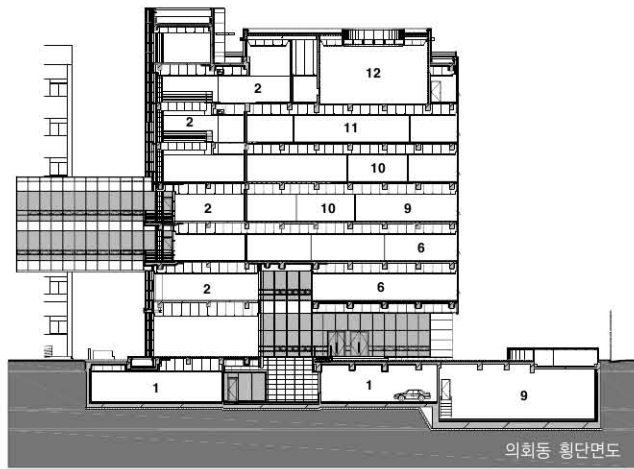
동사무소 종단면도



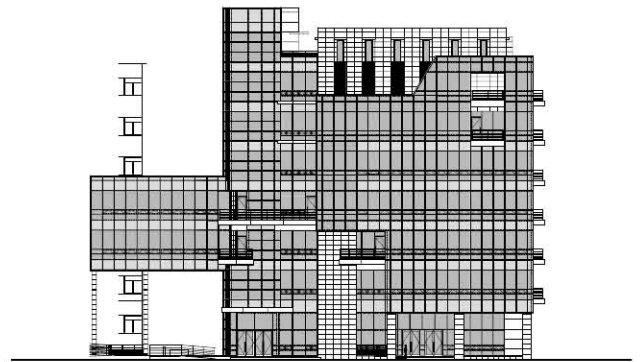
1. 의회동 신근 부분
2. 의회동 4층 올 Open부분

3. 동사무소(어린이집) 지붕 데크+의회동
4. 의회동 7층 올 본 회의장

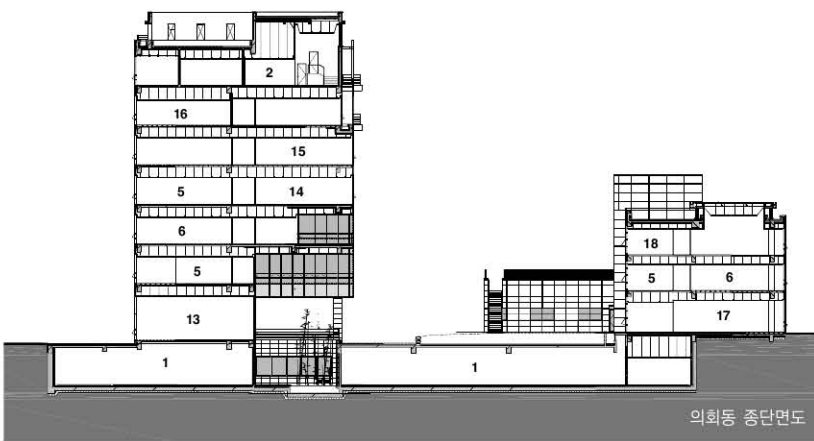




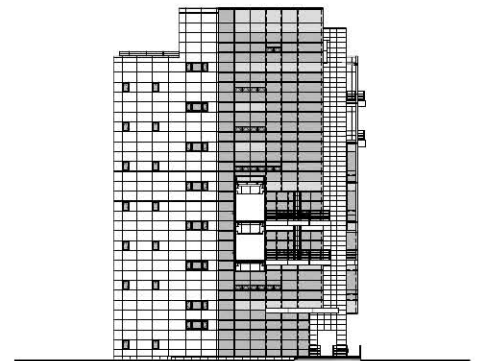
의회동 횡단면도



의회동 정면도



의회동 종단면도



의회동 좌측면도

0 1 3 5 10m

- | | | | | | |
|------------|----------|-----------|-----------|---------------|------------|
| 01_ 주차장 | 04_ 동민원실 | 07_ 기동대 | 10_ 전문위원실 | 13_ 전시장 | 16_ 의원 휴게실 |
| 02_ 홀 | 05_ 회의실 | 08_ 강좌실 | 11_ 의장실 | 14_ 구의회 자료실 | 17_ 동민원실 |
| 03_ 홀 및 복도 | 06_ 사무실 | 09_ 빗물탱크실 | 12_ 본회의장 | 15_ 재무건설 위원회실 | 18_ 기동대 |