

■ 서울지역본부

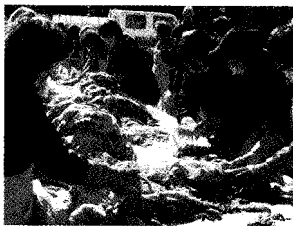


(이재용 소장 축사)

지난 11월 5일 농협부천 공판장 대회의실에서 거창축협「애우브랜드 상장 경매 협약식」이 경남 거창부군수, 농협부천공판장장, 한우협회 기장군지부장 외 23여명이 참석한 가운데 축산물등급판정소 이재용 소장이 축사를 통해 협약식을 격려했다.

- 1985년부터 축산물의 도축 및 경매와 축산분등급판정제도의 시범실험을 시작으로 지금까지 등급판정제도의 메카의 역할을 해 온 농협서울축산분공판장이 지난 11월 4일 음성축산물공판장 기공식을 기점으로 새로운 역사를 시작했다.

■ 강원지역본부



(울산이 김치를 다루고 있는 모습)

지난 11월 19일 김장을 도와 줄 수 있느냐는 전화에, 평안이라 많은 인원이 참석하지 못했지만 함께 해야겠다는 생각에 강원지역본부(본부장 최규진)의 지원

하에 세 사람은 올해 가장 춥다는 강원도 원주에 있는 '전사들의 집'을 찾았다. 도착해보니 1천500포기의 어마어마한 배추가 쌓여 있었고 다양한 곳에서 방문한 자원봉사가 70여명이 이미 김장을 시작하고 있었다.

모두들 각자 맡은 일에 충실하다보니 오후 4시경 모든 김장행사는 마무리됐다. 강원지역본부는 김장을 맞아 돼지고기를 준비해 전달했고 이 고기는 아이들의 저녁 식사에 김장특식으로 제공될 것이라 했다. 이날은 "나우이 행복한 김장날"이었다.

■ 대전충남지역본부

지난 11월 30일 대전광역시 서구 구봉산에서 정화활동이 있었다. 많은 직원이 참석하지는 못했지만 등산로를 시작점으로 정상을 경유하여 하산길까지 이어진 활동은 그동안 미루어 왔던 철재계단 밧과 중간 휴식처를 집중적으로 해 보다 알찬 봉사활동이 됐다.

■ 전북지역본부



(농장주변 환경정리 중)

2년 전 브루셀라 판정을 받은 후, 소를 처분하고 축사를 계속 비워두다 새로 시작하려는 고창 흥덕작목반 정명중 농가를 지난 11월 12일 전북지역본부(본부장 김철중) 직원 7명이 방문했다.

방역복으로 갈아입은 직원들은 축사 내벽에 묻은 이물질과 바닥의 오물제거 작업과 주변 환경 정리까지 함께 도왔다.

일을 마칠 무렵 눈에 띄게 달라진 축사를 보며 감사의 인사를 전하는 농가를 보고 보람을 느끼며 앞으로 도 꾸준하게 찾아와 도움이 되어야겠다고 생각했다.

■ 대구경북지역본부

농협고령공판장은 2009년 5월 완공 예정으로 100여억원에 이르는 냉장시설 및 육가공공장 증축공사를 진행하고 있다.

- 농협회사 '늘품'은 2009년 상반기 완공예정인 영주시 봉현면 오향리 지역 부지 900㎡, 연건평 363㎡(지하 1층, 지상 2층) 규모의 '계란집하장 및 액란가공장'을 착공했다.

■ 제주지역본부



(경영혁신 워크샵을 마치며)

지난 11월 14일 제주지역본부(본부장 권기백) 6명은 제주특별자치도 축산1번지 정보센터에서 '고급육 컨설팅 전문가 교육 및 경영혁신 워크샵'을 가졌다.

이날 2008 고객만족도 향상을 위한 대응방안, 축산불검수시스템 등에 대한 논의와 강태숙 축산1번지 정보센터소장의 '제주산 축산물의 유통 전략'에 대한 특강이 있었다.