

설계경기 | Competition

송도테크노파크 메카트로닉스센터(S24블록)

Songdo Technopark Mechatronics Center Sr2-4BL


당선작 / 안길원 ^{정회원} (주.무영 종합건축사사무소)
+ 박규석 ^{정회원} (주.단 건축사사무소)

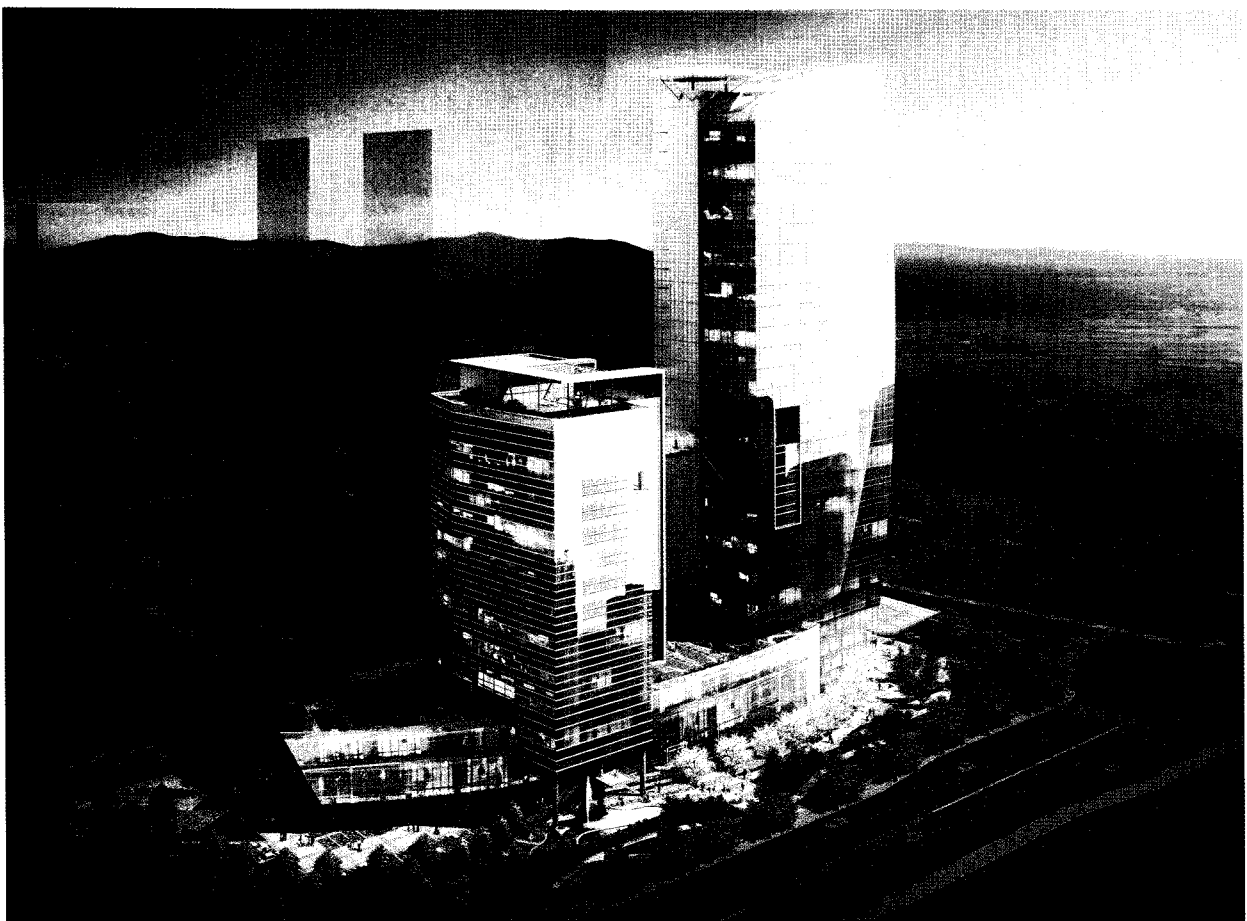
- 대지위치** 인천광역시 연수구 송도동 인천경제자유구역 송도국제도시 매립지 5·7공구내 송도테크노파크 확대조성사업 예정부지
- 지역지구** 제1종지구단위계획구역, 준주거용지, 경제자유구역, 산업기술단지 사업지구
- 대지면적** 11,962.00㎡
- 건축면적** 4,225.44㎡
- 연면적** 67,070.27㎡
- 건폐율** 35.32%
- 용적률** 449.90%
- 규모** 지하 2층, 지상 28층
- 외부마감** 알루미늄 복합패널, 칼라복층유리, SPG SYSTEM, 노출콘크리트
- 설계담당** 윤창모, 황정범, 전학용, 정우진, 이상군, 남시백, 변봉수

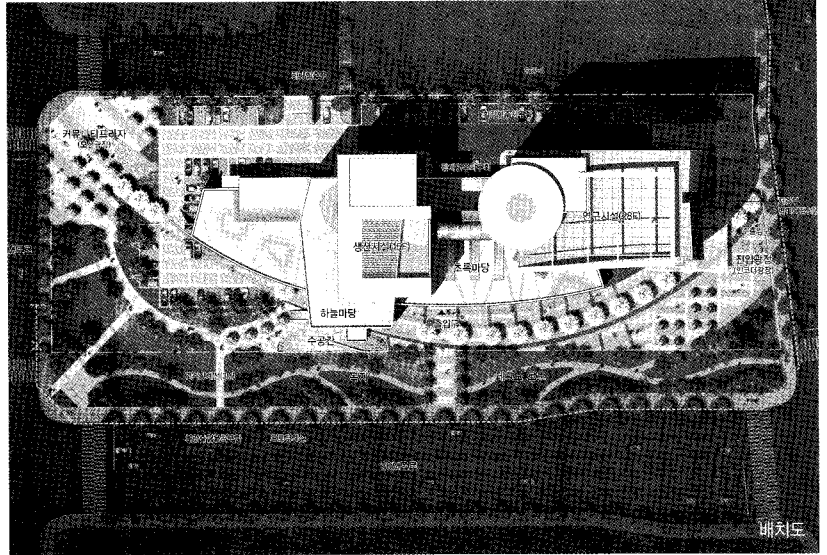
송도 메카트로닉스센터는 인천경제자유구역, 송도국제도시, 송도테크노파크 확대 조성계획 등 동북아 R&D 중심 실현을 위한 미래 잠재력이 풍부한 우수한 입지를 가지고 있다.

네트워크 구축을 통한 미래 첨단산업의 메카트로닉스 센터, 첨단 시스템을 통한 최적의 환경 구축 및 편의성 증대, 다양한 지원 및 편의시설을 통한 최적의 생산·연구·업무환경을 창출을 목표로 송도의 지속가능한 신성장 동력으로써 메카트로닉스센터는 새로운 패러다임을 제시하고 있다.

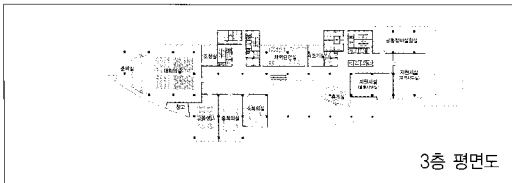
기능의 독립성을 고려한 연구 및 생산(R&D)의 허브, 그린네트워크의 확장, 기계적 역동성을 상징하는 메카트로닉스의 건축이미지 구현, Urban Corridor를 통한 첨단 체험적 테크노파크 기술 교류의 장으로서 송도 메카트로닉스센터는 기계적 역동성을 상징하는 메카트로닉스의 새로운 건축적 이

미지를 구현하는 입면으로 첨단 기술정보를 입면에 반영해 하이테크적 재료를 사용하여 다양한 시퀀스 연출로 도시적 흐름에 유연하게 대응하고 있다. 

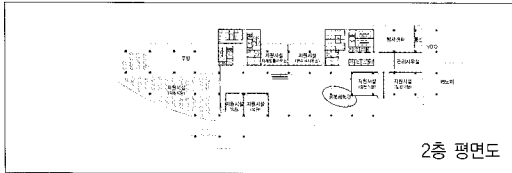




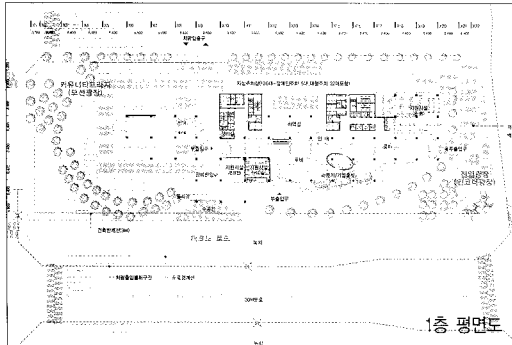
배치도



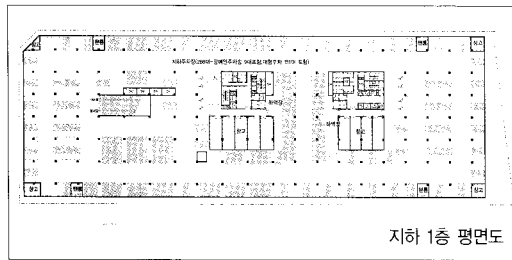
3층 평면도



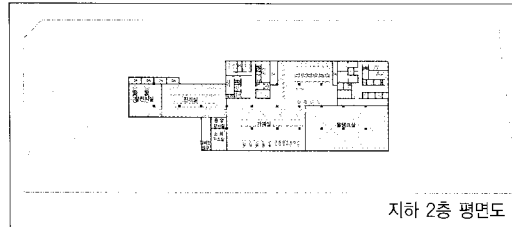
2층 평면도



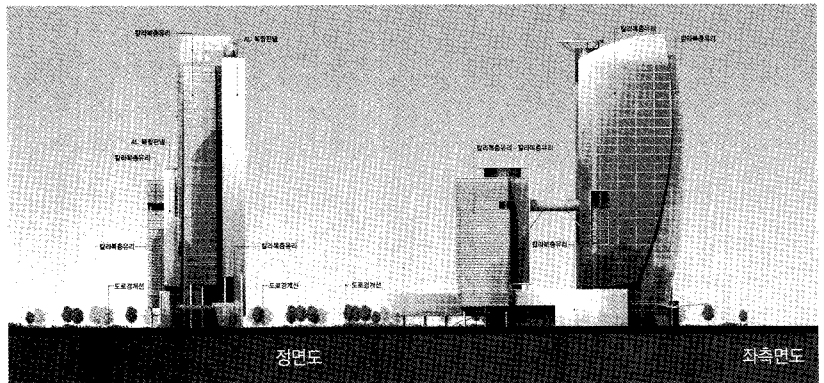
1층 평면도



지하 1층 평면도

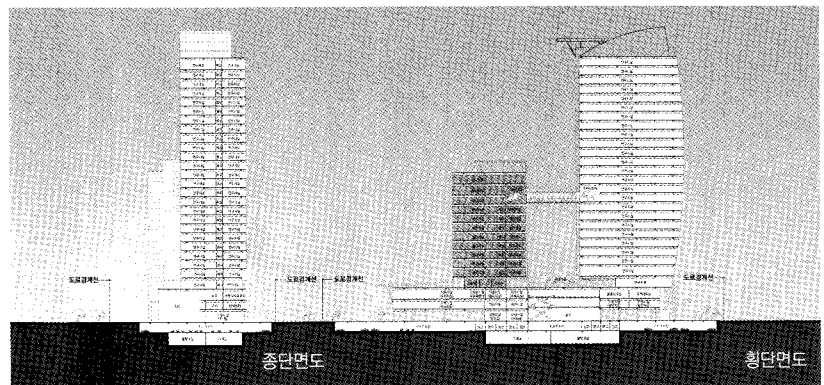


지하 2층 평면도



정면도

좌측면도



중단면도

청단면도

