

국내최초

DOUL
INFORTEC

가로등 양방향 중앙 관제 시스템

(주)도울정보기술

대표이사 : 천 승 환

본 사 : 광주광역시 북구 오룡동 1110-22 셀러B/D 2F

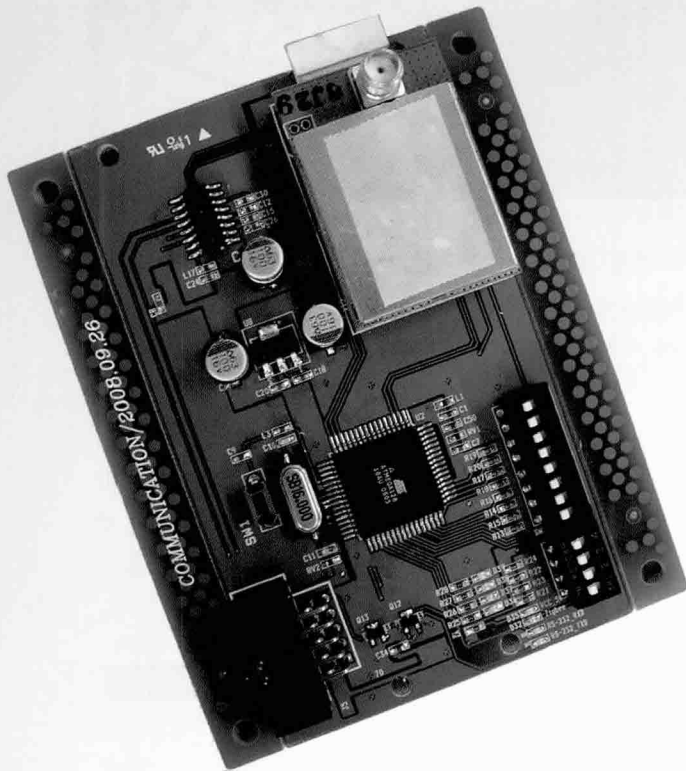
주생산품 : 관제서버, 분전함감시제어기

등주감시제어기, LED 가로등 중계기

LED 가로등내 통신모듈

전 화 : 062) 513-9570

팩 스 : 062) 513-9579



가로등 양방향 중앙 관제 시스템을 선도할 -

(주)도울정보기술은 1996년 설립이후 전국 관공서에 "공유재산관리 소프트웨어"의 보급을 시작으로 HotelVOD, 교수클럽 인터넷 사이트 운영을 비롯하여 수많은 프로젝트를 진행해온 회사이다. 특히 2004년도 부터는 H/W 단말제어장치를 구간으로하는 중앙관제시스템 개발을 시작하여 현재 "가로등 양방향 중앙 관제 시스템"으로 순천시, 무안공항, 광주 서구청등 다수의 지자체에서 보급 및 유지관리를 수행하고 있다.

가로등 감시 및 제어 분야에서 최초로 CDMA 무선인터넷 기반으로 중앙관제서버를 개발하고 이와 통신을 수행하여 가로등의 다양한 감시정보와 제어정보를 송수신할 수 있는 분전함감시제어기와 PLC(전력선통신) 통신과 Zigbee 무선통신 기반의 가로등주감시제어기를 운용하게 된다.

현재는 일반 할로겐 및 나트륨등 관련 가로등 감시와 제어를 수행하는 제품군들이지만 2008년 올해 최근에는 LED 가로등(보안등) 분야에도 진출하여 천인의 (주)투보와 함께 멕시코에 LED 가로등 사업을 진행하여 6000대 분량의 납품 계약 MOU를 체결하였다. 이는 GSM 통신 기반의 중계기와 Zigbee 기반의 등기구 감시제어 통신 모듈, 중앙의 관제시스템을 제공함으로써 무선통신 기반의 LED 가로등의 관제를 수행할 수 있는 솔루션이다. 이러한 모델은 국내의 LED 가로등 분야에도 그대로 적용될 수 있어 내년부터는 국내의 영업활동도 활발히 진행할 계획이다.

이러한 추세라면 가로등 양방향 관제 시스템 분야에서 광주 전남지역 권역만하더라도 안정적으로 제품의 보급확산을 도모할 수 있는 기업으로 향후에 수출모델인 LED 가로등 및 양방향 관제 부문에서도 선도해 나갈 것으로 기대된다.



주요제품소개 ▶

+관제서버

- : 지도기반 사용자 인터페이스
- : CDMA/GSM 기반 원격 데이터통신
- : Windows XP pro/server2003
- : 서버용 PC
- : PDA용 관제 소프트웨어

+LED가로등 중계기

- : CPU : AVR 계열
- : CDMA/Zigbee 모뎀 내장
- : 주파수 : 송수신 800MHZ~900MHZ
- : 사용온도 -20°C~80°C
- : 배터리 용량 : DC 6V 1.2A
- : 사용전원 : 단상 220V 60Hz

LED 가로등 중계기 ▶



+분전함감시제어기

- : CPU : AVR 계열
- : CT, ZCT 센서 탑재
- : CDMA/GSM 모뎀 내장
- : 주파수 : 송수신 800MHZ~900MHZ
- : 릴레이용량 : AC 220V/5A(4개)
- : 사용온도 -20°C~80°C
- : 배터리 용량 : DC 6V 1.2A
- : 사용전원 : 단상 220V 60Hz

+LED가로등내 통신모듈

- : CPU : AVR 계열
- : Zigbee 모뎀 내장
- : 주파수 : 2.4 Ghz
- : 사용전원 5V
- : Data I/O : Uart
- : 제어/감시 기능 : Dimming, On/OFF
- : Size : 등기구내장형(100mmX60mm)



▲ 관제서버

+등주감시제어기

- : CPU : AVR 계열
- : 통신방식 : PLC 통신, Zigbee 통신
- : 통신속도 : PLC 4800 bps, Zigbee 115K bps
- : Free Volt SMPS 내장
- : 입력전원 : AC 220V 60Hz

분전함감시제어기 ▶

