

## 설계경기 | Competition

### 병점1동 주민자치센터

ByeongJeom1-dong Community Center

당선작 / 윤덕찬 정회원  
(주. 윤 건축사사무소)

대지위치 화성시 병점동 379-1외 11필지  
 지역지구 제1종일반주거지역, 전술항공작전기지 제2구역  
 대지면적 1,967㎡  
 건축면적 834.48㎡  
 연 면 적 2,732.39㎡  
 건 폐 율 42.42%  
 용 적 륜 138.91%  
 규 모 지하 1층, 지상 3층  
 발 주 처 화성시청  
 설계참여 문일성, 김현정, 박정원, 김승훈, 서영훈

#### 계획방향

대지의 고저차가 5m정도 되는 대지로 지하 주차장과 1층평면을 대지의 고저차에 맞는 적절한 배치로 건물의 활용도를 높였다.

대지의 고저차를 이용하여 전통건축의 외부공간을 현대적해석 적용.

花階 → 樓下進入(주출입구) → 대청마루(아트리움) → 후정

#### 입면개념

병점1동 주민센터의 Landmark적 상징성, 첨단 건축 기술을 상징하는 미래 지향적 조형성

-개념1 : 누각처럼 떠있는 매스는 지역 랜드마크로서 주변의 경관을 향상시키며, 자연과 하나가된다.

-개념2 : 전통건축의 백미인 누각의 장점을 현대적해석 적용 화계를 통한 누하진입, 반외부공간의 회랑, 3층 누마루 데크, 중정

-개념3 : Landscape Podium, Sky Garden, Roof Garden으로 이어지

는 녹색의 살아있는 생태건축

#### 단면개념

- 경사진 대지를 이용- 반지하구조로 토목공사의 경제성과 자연환기, 자연채광으로 L.C.C.(생애주기비용) 저감

- 용도별 적정 천정높이와 기능별 프라이버시를 고려한 단면조닝

- 일조권과 조형성 및 스카이라인을 함께 고려한 매스구성

#### 평면개념

- 다목적실은 3개의 실로 구획가능토록 계획초기단계부터 공간의 융통성을 극대화 한다.

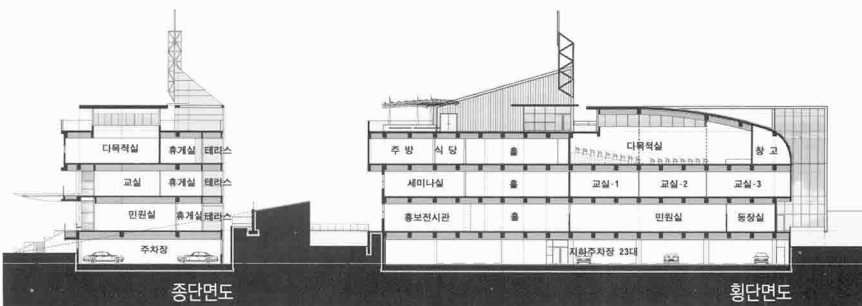
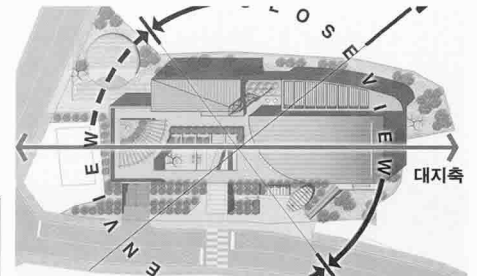
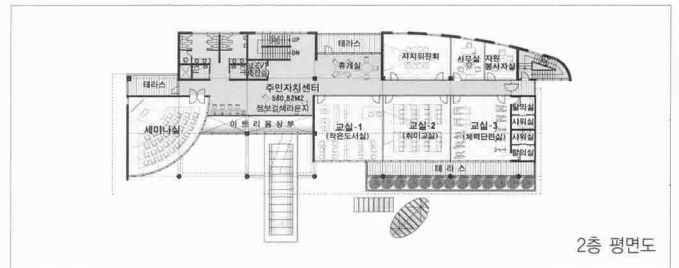
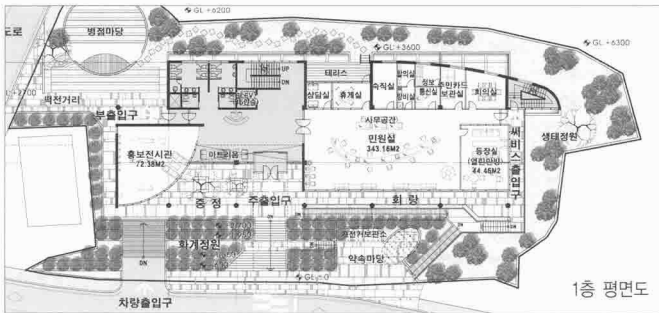
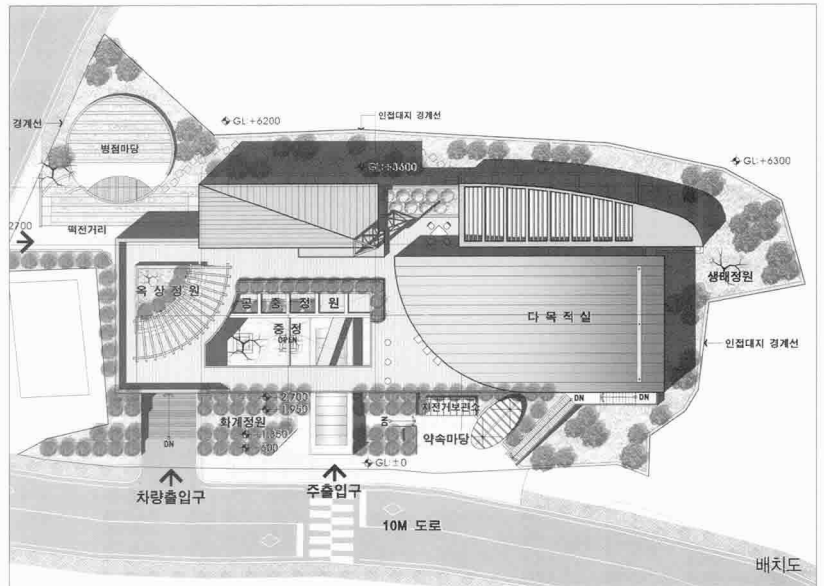
- 공중정원과 직원식당으로 연결된 누마루 데크(Deck)는 병산서원 만대루의 좋은 느낌을 현대적으로 해석 적용한 것으로 휴먼 스케일의 공간은 이용자들에게 심리적 쾌적감과 안정감을 줄 것이다.

- 교실존을 무주 공간으로 계획하여



장래 수요 변화에 적극대응하며, 복도에도 자연 채광, 환기가 가능토록 계획하므로 L.C.C.를 저감시키고 각 실마다 테라스와 화단을 배치하여 마치 숲속 분위기를 연상케 한다.

- 아트리움에 면한 정보검색라운지와 테라스에 면한 휴게실은 항상 녹색의 자연경관을 담고있어 심신의 쾌적함을 더한다.
- 남향 배치원칙의 평면 조닝
- 이용자의 편의와 관리효율을 배려한 동선계획
  - 장애우를 위한 경사로
  - 접근성을 고려한 이용자 위주의 주, 부출입구
  - 관리자 및 직원을 위한 서비스 출입구
  - 보행자동선과 분리된 차량출입구



## 병점1동 주민센터

ByeongJeom1-dong Community Center

우수작 / 성낙준 정회원  
(주. 마루엔지니어링 건축사사무소)

대지위치 화성시 병점동 379-1번지 외 11필지  
 지역지구 제2종 일반주거지역, 전술합동 작전7지 제2구역  
 주요용도 공공 업무시설  
 대지면적 1,967.00㎡  
 건축면적 920.37㎡  
 연 면 적 2,761.92㎡  
 건 폐 율 46.79%  
 용 적 률 133.51%  
 규 모 지하 1층, 지상 4층  
 설계담당 이성광, 장용규, 박재호, 박다미

### 개념 세우기

충·효·예의 도시 화성은 그 안에 삼남으로 가는 길목 마을인 병점을 품고있다. 병점... 그 곳에 지역주민 커뮤니티의 장을 형성하고자 한다.

### 기본방향 정하기

- 기존지형 및 주변환경과의 조화를 고려
- 낱알이 증가하고 다양화되는 행정수요에 대한 대응
- 가속화되고 있는 도시화에 따른 부대시설의 확보
- 희망이 샘솟는 산업과 문화의 도시 화성의 이미지 부각
- 예술성과 창의성, 기능성이 겸비된 효율적인 행정사무공간의 창출

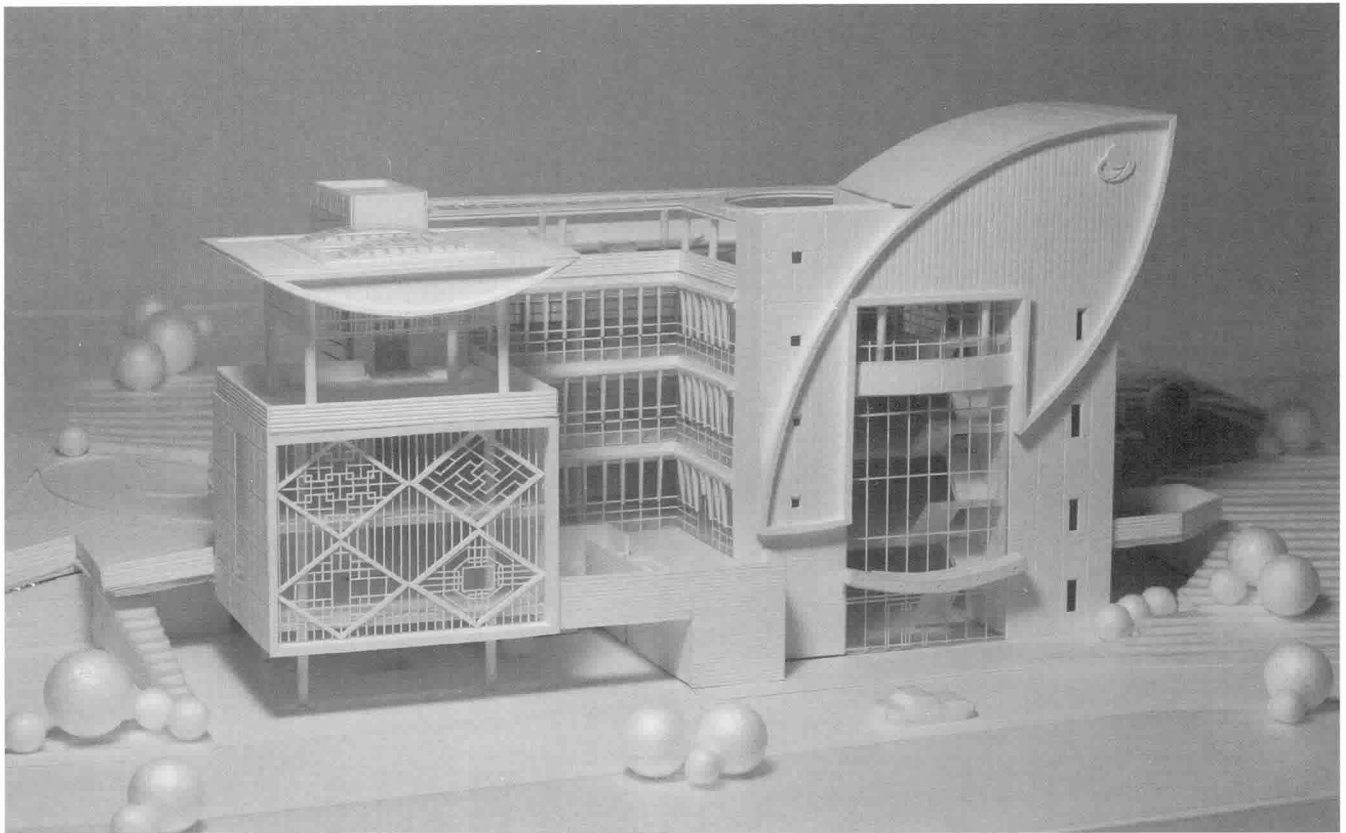
### 배치계획

두 개의 도로에 면해 접근성이 용이한 대지 특성을 심분활용하여 보·차분리 뿐만 아니라, 이용자의 쾌적함(주민휴게마당)과 공간적 즐거움(안마당)을 부여하였다. 대지 중앙의 축을 기준으로 전체적균형을

유지하고 있는 각각의 매스는 주민센터가 수행해야 할 기능요소(동사무소, 동대본부, 주민편의시설)의 집적을 통해 유기적인 관계를 형성하고 있으며, 이는 지역주민들의 다양한 요구와 끊임없는 기대에 적절히 부응할 것이다.

### 평면계획

- 1층
  - 여유있는 주차공간 확보
  - 편리한 진출입 동선형성
  - 이용자를 위한 휴게공간의 적극반영
- 2층
  - 지역자치 행정사무공간
  - 대지의 고저차를 이용한 동선부여
  - 전통적 공간배치(중정)를 통한 공간 다변화
- 3층
  - 지역공동체 형성을 위한 공간
  - 주민편의 및 복지증진 강화
  - 쾌적한 옥외 휴게공간 제공
- 4층
  - 다양한 집회 및 행사의 수용
  - 규모에 대응하는 다목적 회의실



## 입면계획

병점이 가지고 있는 내·외부의 전통, 현대, 미래적 가치를 이미지로 구현함으로써 지역민들에게 자긍심을 심어주며, 지역활성화의 역동적인 도약에 기여

