

설계경기 | Competition

농협중앙회 울주군지부

NACF ulzu country office

당선작 / 이해성 정희원
(종합건축사사무소 그룹영남)

대지위치 울산광역시 남구 신정동 1640-44번지 일원
지역지구 도시지역, 일반미관지구, 제2종일반주거지역
주요용도 판매시설, 업무시설, 창고시설
대지면적 3,610.00㎡
연 면 적 11,872.77㎡
건 폐 율 59.97%
용 적 륜 138.71%
규 모 지하 2층, 지상 4층
발 주 처 농협중앙회 울산지역본부
설계담당 손대환, 임식규, 이철우, 최시훈, 배보라, 최은애

계획의 주안점

첫째, 새로운 시대적 변화와 미래를 주도하는 농협의 상징성, 인지성 부여 둘째, 최대 7m의 부지레벨차를 고려한 체계적인 동선계획으로 접근성(보행자, 차량) 확보 셋째, 판매시설과 금융시설의 위계성 및 독립성을 고려한 유기적인 공간배치를 중심으로 계획하였다.

동선계획

- 보행동선- 최대 7m의 부지레벨차를 활용하여 지하 1층의 농협하나로마트(판매시설)와 지상 1층의 농협울주군지부(업무시설)의 다양한 접근성을 확보하도록 계획하고, 수직동선(무빙워크)을 통해 판매시설, 금융업소와 지상주차장의 유기적인 공간체계를 형성할 수 있도록 계획하였다.

- 차량동선- 대지의 전면 35m도로(문수로)에서 고객차량은 완화차선을 통해 진·출입하도록 배치하고, 물류차량, 직원차량은 후면 6m도로에서 진·출

입하도록 배치하여 고객과 관리동선을 분리토록 계획하였다.

평면계획

- 지하2층
 - 하나로마트의 물품하역 및 화물용 EV를 통한 매장내의 원활한 물품공급을 위한 물류창고 배치
 - 지상 2, 3, 4층의 고객주차장과 분리된 직원주차장 배치

- 지하1층
 - 부지레벨을 이용한 독립된 진출입로로 하나로마트의 독립적 위계설정
 - 물류창고와 물품하역을 후면도로에서 진입하도록 배치하여 고객차량동선과 관리차량동선을 분리

- 지상1층
 - 고객의 금융업무와 쇼핑을 non-stop으로 이루어질 수 있도록 업무시설(금융업소, 울주군지부)을 배치

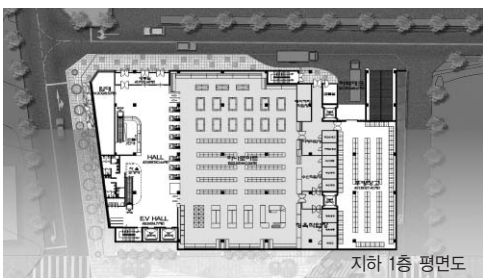
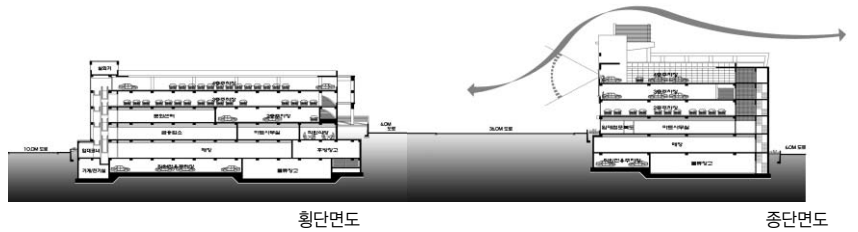
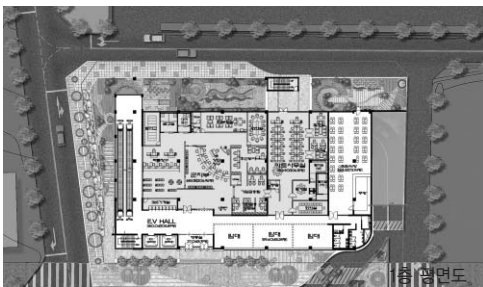
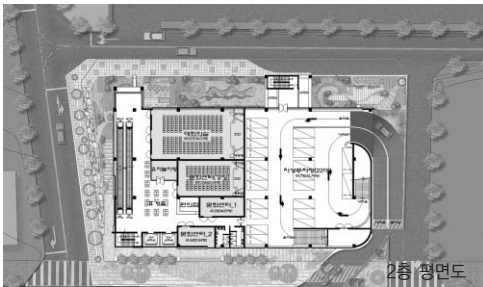
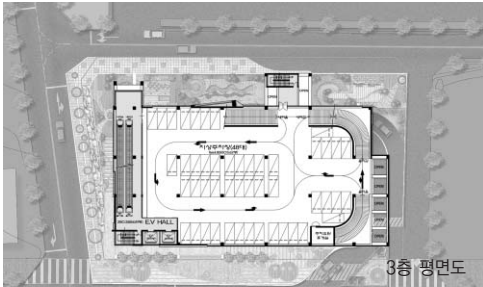
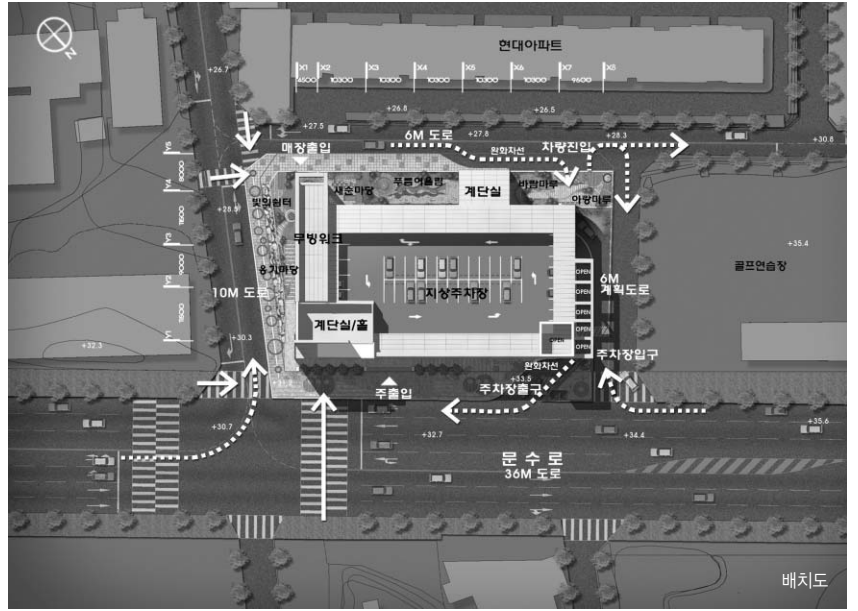


하고, 매장과 하나마트 종합사무실의 체계적인 마트 관리를 위해 별도의 수직동선을 계획하여 고객동선과 관리동선을 분리하였다.

- 고객의 주된 수직동선(무빙워크)을 void한 입면처리로 개방적이고 상징적인 공간으로 형성하였다.

• 지상2층

- 대회의실, 강당, 문화센터, 휴게공간을 배치하여 지역의 문화공간으로서의 기능을 가질 수 있도록 형성하고, 지상주차장과 마트, 금융업소와 유기적으로 연계되도록 계획하였다.



농협중앙회 울주군지부

NACF ulzu country office

가작 / 우동일 정회원 (주. 우일 건축사사무소) + 박철현 정회원
(주. 청담 건축사사무소) + 주엄앤디 건축사사무소

대지위치	울산광역시 남구 신정동 1640-44번지와 10필지
지역지구	제2종 일반주거지역, 일반미관지구
주요용도	울주군 농협청사 및 마트
대지면적	3,300m ²
건축면적	1,976.45m ²
연면적	11,434.37m ²
건폐율	59.89%
용적률	186.87%
규모	지하 2층, 지상 4층
주차대수	141대 (장애이용 5대 포함)
조경개요	53,687,70m ²

설계소요

대지는 울산의 관문인 공업탑 축을 낀 대로 (35m)에 위치해 있다.

차량들이 빈번하고 가까이 울주군청과 더불어 주변에 대형 아파트 단지들이 밀집해 있어 사람들의 시선을 한번에 받을 수 있는 대지이기도 하다.

농협건물의 상징성과 인지성을 살리기 위하여 미래지향적인 입면 디자인을 도입하여 디자인 해 보았으며, 보행자와 차량의 당해 건물로의 접근을 원활히 하기위하여 전면부를 보행자 접근 위주로 하고 후면부에 주차진, 출입로를 배치하여 명확한 동선부리를 껴하였다. 실질적으로 미관지구에 해당되어 전면부에서의 차량의 진출입은 불가하며 후면부만이 차량의 진출입이 가능하다.

농협의 상징성과 더불어 실질적인 보행자 중심의 기능이 원활한 울주군 농협청사가 될 수 있도록 계획해 보았다.

배치계획

- 건물내로의 접근성을 최대화하고 주출입구의 인지도를 높임
- 차량동선과 보행자동선을 명확히 분리하여 배치계획
- 대지의 레벨을 적극활용하여 접근성확보 및 합리적인 계획추구

입면계획

- 농협중앙회의 투명성을 강조할수 있는 디자인
- 미래지향적이며 하이테크적인 이미지 연출(농협의 비전제시)
- 주변일대의 랜드마크적인 역할을 할수 있는 디자인

단면계획

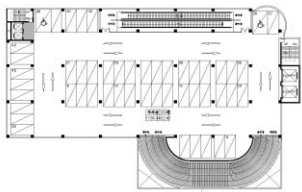
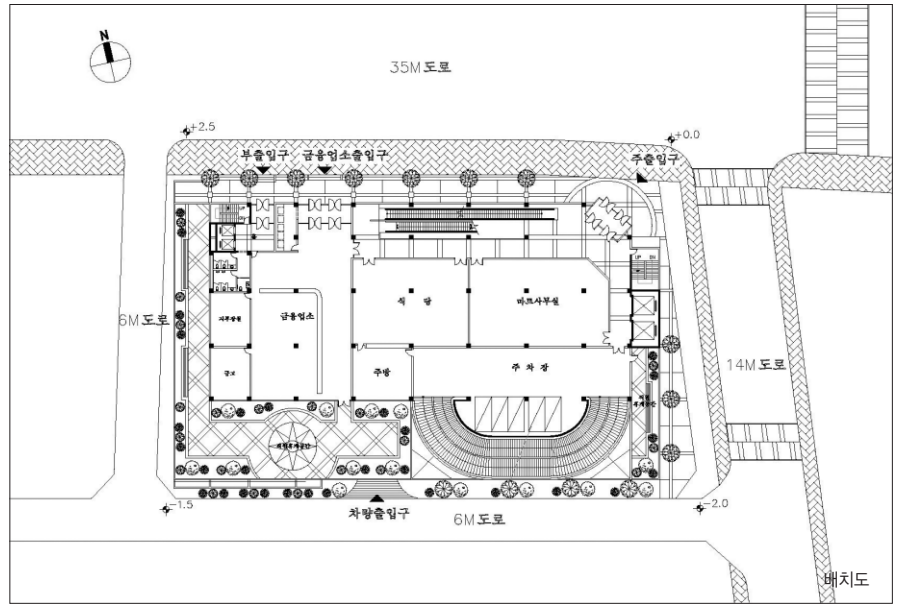
- 양쪽 주진입과 부진입에 대응하는 코어 계획



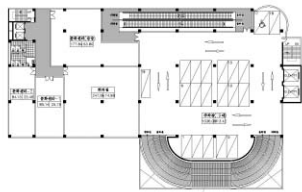
- 기존지형에 따른 계단식 단면조닝
- 각각의 도로폭(6m/35m)에 대응하는 단면형상

매스계획

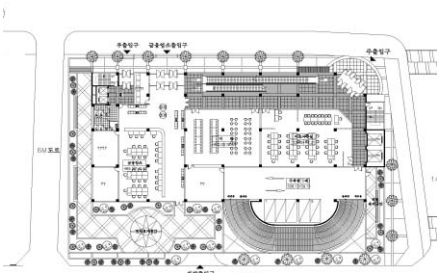
- 농협중앙회의 아이덴티티를 가질수 있는 매스구성
- 미래지향적이고 첨단기술적인 디자인 고려
- 차후 그지역의 랜드마크적인 역할기대



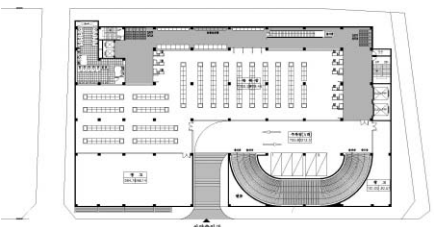
3층 평면도



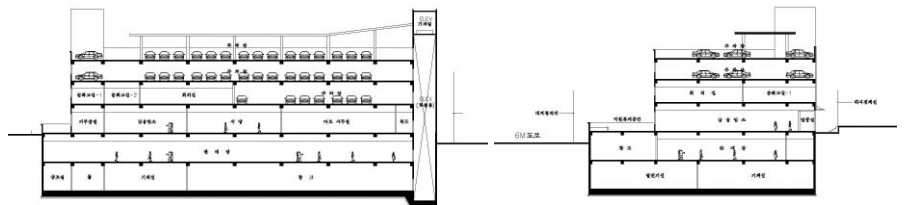
2층 평면도



1층 평면도



지하층 평면도



단면도



입면도

