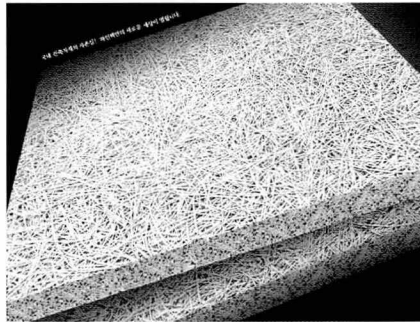


준불연의 친환경 흡음 마감재
새집증후군 예방하는 최우수 천연소재



(주)엘씨엠의 소나무 원목으로 만든 PineTek(파인텍)은 국산 목모보드의 대명사로 장점은 우선 친환경제품이라는 점을 들 수 있다. 포름알데히드(HCHO) 방출량이 0.001mg/m2h로 친환경 자재 최우수 등급기준(0.03mg/m2h)보다 훨씬 더 뛰어난 최고의 천연소재로 새집증후군을 예방할 수 있다. 흡음과 동시에 단열효과를 누릴 수 있어 실내 소음을 방지할 수 있고 건축물의 에너지 절감에 가능한 기능성 재료이다. 특히 준불연마감재로 화재에 대한 저항성이 매우 강하여(난연2급) 화재 발생시 불꽃이 전혀 발생되지 않을 뿐만 아니라 유독가스가 발생하지 않아 화재시 인명피해를 최소화 할 수 있다.

- 활용처_ 단열/흡음 천장재, 경량간막이, 내, 외부 벽체, 샌드위치 패널, 방음벽, 바닥재, 외장패널, 일체형 거푸집
- 규격_ 600*600, 600*1200, 600*2400
- 두께_ 15t, 20t, 25t (35t 이상은 주문사항)

(주)엘씨엠
Tel_ 02-2059-0800 | www.lcmkorea.com

인도(人道)의 바닥장판 e-Basalt를 체험하세요!
시각디자인된 외부 바닥마감재-인조현무암(조달청 우수제품)



(주)신한ECO에서 생산하는 인조현무암 바닥재는 자연현무암의 부드러운 모양과 중후한 질감 등의 특징을 자연 그대로 표현하며, 다양한 모양으로 시각디자인되어 있어 시공 후 완벽한 자연현무암의 느낌보다 더욱 한층 부드럽게 느낄 수 있다.

특징은 다양한 시각디자인이 되어 있어 거리의 편안한 느낌은 물론 눈, 비에도 미끄럽지 않으며, 자연현무암보다 가격이 저렴하며 시공이 간편하다.

또한, 소비자가 원하는 크기 및 디자인이 생산 가능하며 건축물이나 조경에 맞게 선택의 폭이 다양하다.

(주)신한ECO
Tel_ 064-799-7400 | www.hyunmustone.co.kr

SLAB공사에 SUPPORT가 없다?
'SPANCRETE'를 이용한 None Support공법

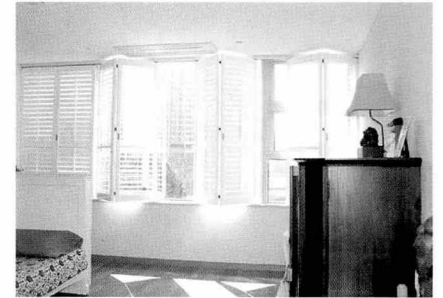


'SPANCRETE'라는 후판(厚板)의 대형 Hollow Core Panel은 고강도의 Concrete제품(40Mpa)으로서 대형 SPAN의 SLAB용으로 적합하여 공간활용에 매우 유리하고, PC강선이 Pretension된 제품이므로 중간 지주(支柱)없이 상부작업이 가능한 특화제품이다.

- SPANCRETE란?
미리 당겨진 PC강선위에 자동성형기(Extruder)에 의하여 1.0m 또는 1.2m의 규격화된 폭으로 길이 180m씩 생산되는 스킨콘크리트 패널(Hollow Core Panel)을 말한다.
PC강선의 인장력과 고강도 콘크리트의 압축력에 의하여 높은 강도를 가지며 길이는 필요에 따라 절단 사용 할 수 있다.
- SPANCRETE SLAB 적용사례
- 공공시설_ 인천공항여객터미널
- 체육시설_ 전주월드컵경기장, 광명경륜경기장
- 대형판매시설_ 양재동 하이브랜드
- 물류 및 냉동창고_ 용인 SLS 물류센터, 서이천냉동창고
- 각종 공장_ 부천 APT형 공장, 인쇄공장(교회사, 영림인쇄)
- 주차장_ 건설서관 옥외주차장, 강남자동차 매매센터 전시장

강남건영(주)
Tel_ 02-580-6150~5 | www.kngv.co.kr

원목 창호 마감재 '루버셔터'
슬랫 조정 간편하고 사생활보호 등 다용도로 사용



루버셔터는 창호마감재로서 기존의 고정식 갤러리 도어와는 달리 슬랫이 움직이는 기능을 가지고 있어 사용자의 간단한 조작으로 개폐 및 좌우 이동이 용이하며 슬랫의 조절만으로 사생활보호, 빛의 양과 각도의 조절이 가능하다.

또한 일반 파티션이나 모든 도어의 역할을 겸하므로 창문외에 베란다, 파티션등 여타 모든 부분에도 적용이 가능한 장점이 있다.

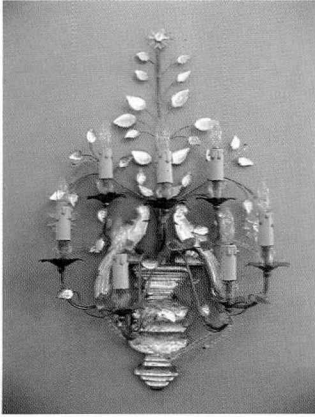
요즘 인테리어를 함에 있어 환경친화적인 부분에 대한 관심이 높아지는 소비자들의 요구를 충족시킬수 있는 원목을 소재로 사용하는것도 루버셔터의 장점으로 들 수 있다.

(주)루버셔터
Tel_ 02-448-3533

※자재정보 원고모집
건축사 회원과 우수한 건축자재정보를 공유하고자 합니다.
자재사용결과 우수하다고 판단되는 자재를 추천해 주시기 바랍니다.
• 보내실 곳_ gods@kira.or.kr
• 원고내용
- 사진1컷(300dpi 이상)
- 제품정보(원고지 3매 이내)
- 기업명, 전화번호, 홈페이지, 담당자명 기재

Watts 조명

"You don't know what you are missing!"



2002년 4월에 오픈하여 한국 조명의 터닝포인트를 마련한 Watts. 이제 한국에서 Watts를 언급하지 않고서는 조명을 말할 수 없게 되었다. 방대한 컬렉션은 단일 매장으로 세계 최대이며, 트렌드와 무관하게 엄선하여 유럽, 미국에서 들어오는 제품들은 격이나 품질이 특별하다. 직영공장 운영으로 신속한 최고품질의 맞춤제작이 가능한 곳 또한 Watts이다. 아직도 Watts 방문전이라면, "You don't know what you are missing!"(지금 무엇을 놓치고 있는지 모르시는군요)

Watts 조명

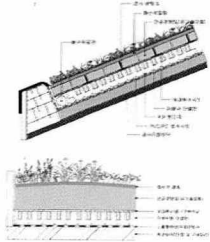
Tel_02-517-3082 | www.wattslighting.com

대한민국 최초의 옥상녹화 전문기업

A.R.T Greening System(저관리 보급형 옥상녹화 시스템)



- 특징
 - 평, 경사, 동형 등 모든 옥상 및 콘크리트, 목재, STEEL 등 어떤 지붕에도 적용할 수 있는 인공 지반 녹화 시스템
 - 자연 빗물을 담수 할 수 있는 저·배수 단열판을 바탕으로 한 옥상녹화 시스템.
 - 단열, 방수, 급수, 배수, 토양, 식재를 일원화한 옥상녹화 토탈 시스템
 - 경사지붕녹화 시스템 보유(경사도 45도 시공가능)
- 장점
 - 자연빗물을 활용, 별도의 급수 불필요(경량형)
 - 저배수 단열판 설치로 단열 및 보온효과 증대
 - 최저토심(10cm)으로 식재가능
 - 방수층의 누름물탈출 생략으로 하중부담 감소
 - 정원 유지관리 부담의 최소화
 - 자연화산석 멀칭으로 토양의 비산 및 집중 호우시의 쓸림방지



도시의 초록벽을 꿈꾼다

친환경 벽면 녹화 시스템 - 그린메쉬웨이브



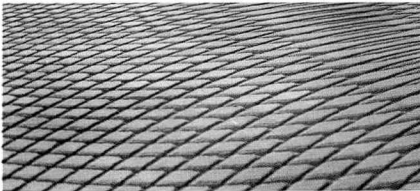
'그린메쉬웨이브'는 건축구조물의 높은 수직벽면을 녹화시키는 친환경적인 벽면녹화 시스템으로서 삭막한 콘크리트벽, 회색색의 벽면을 녹음으로 차폐함으로써 도시경관을 향상 시킬 뿐 아니라 건축물 표면의 복사열을 감소시켜 도시기후의 조절에 도움을 주며, 산성비와 자외선으로부터 건축물 표면을 보호, 도로의 탈색과 표면균열을 방지하며 휴작력이 큰 덩굴식물은 건축물을 보강하는 효과가 있다. 이밖에도 아파트 단지 내에 설치된 체육시설 등에서 발생하는 각종 소음의 울림현상을 방지하는 효과, 각종 오염물질의 정화, 프라이버시의 확보와 우수 및 자연에너지를 이용하는 환경친화적 시스템으로 단애쉬형, 이중매쉬형 등 다양한 형태로 입체감 있는 시공이 가능하다.

(주)한설그린

Tel_02-3411-0898 | www.hgreen.com

월빙 석제품 "물 다듬"

디자인시대 - 이제는 석제도 달라져야 한다!



2004년 부산 경향하우징페어를 비롯, MBC 건축박람회 등을 통해 소개되고 있는 물 다듬 공법은 고압수를 이용, 석제표면에 다양한 무늬를 디자인 할 수 있는 최첨단 고급기술이다. 물 다듬 공법을 이용한 제품은 석제 디자인의 폭을 넓혔으며, 미끄럼 방지 효과가 탁월하다. (외부 바닥용으로, 보도용으로 현재 천연석제 가공법 중 가장 우수함) 또한 발 지압 효과도 있어 웰빙 시대에 맞는 기능성제품이기도 하며, 화장석을 비롯 대리석 표면에 까지 가공이 가능하여 인테리어 용으로도 각광을 받고 있다.

■ 제품의 특성

- 물다듬무늬 종류
 - 빗살무늬, 입체무늬, 미소무늬, 벽화무늬, 산수화무늬 등
- 기능
 - 미끄럼방지, 발 지압 효과
 - 조경시설의 훌륭한 연출, 음 양각 효과로 자연미 연출
 - 벽체, 실내의 인테리어에 새로운 질감표현
- 제품의 용도
 - 내, 외장용, 인도포장, 광장바닥
 - 송강장 연단석, 수영장, 목욕탕
 - 미끄럼방지용 석제(물 다듬 빗살 계단 판석)

(주)초석석재산업

Tel_063-858-6527~8 | www.cho-suk.co.kr

지하에서도 친환경 일광욕이 가능하다고!

태양광 에너지를 최대한 손실없이 사용-자연채광시스템



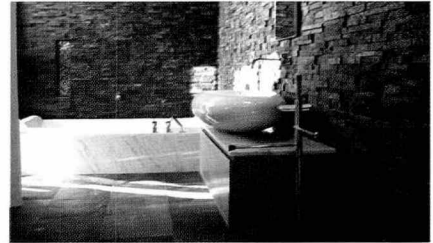
Natural Sunlight 는 인간 및 동식물에 있어 성장과 생활 리듬을 보존하기 위한 필요불가결한 요소로서, 자연채광 시스템 'SUNLIGHT' 는 대체에너지 중 가장 효율성이 높은 태양광의 에너지를 최대한 손실 없이 이용하는 것을 목적으로 만들어진 시스템이다. 도시 내의 건물의 고층화 및 집약화 되는 지역 내에서 최근 부각되는 일일 일조권 문제는 위 시스템의 필요성을 알려주는 계기의 하나이기도 하다. 본사 자연채광 시스템은 일조권이 불리한 건물의 음지나 지하 내 식물재배 공간, 휴식 및 치유 공간 등에 태양빛을 광케이블 및 집광장치로 이용하여 자유롭게 전달할 수 있다. 부가가치 분석 : 1.일사조건이 불리한 실내 및 지하에서도 일광욕이 가능하다. 2.친환경적인 무해성 에너지 3.연색성 4.식물재배 및 자연환경조성 용도 : 1.건축물 및 시설물의 채광 2.일광욕 3.천연색을 필요로 하는 특수 공간 4. 식물재배 및 자연환경 조성

주식회사 휠 코리아

Tel_02-3444-0002 | http://www.whilkor.com

켜쌓기는 가라! 한판씩 붙이면 끝!

공사기관과 시공비를 10배 절감!-타이거 석제



타이거 석제는 간편한 시공으로 공사기간 및 비용을 효과적으로 절감할 수 있는 다양한 슬레이트 제품이 선보여 소비자들로부터 높은 호응을 받고 있다. 타이거 석제가 개발한 슬레이트 제품은 기존 석재를 켜쌓기로 쌓아 올린 방식의 공정을 대폭 축소시켜주는 제품으로, 슬레이트 패널의 경우 예폭시를 사용해 석재끼리 정교하게 붙여 1차 가공을 끝낸 상태에서 610mm×152mm의 크기로 만들어 한판씩 벽에 붙이기만 하면 간단하게 기존 켜쌓기 보다 훨씬 정교하고 깔끔하게 작업이 끝난다. 슬레이트 매트트의 경우 플라스틱 매쉬 위에 부장형으로 패턴을 만들어 붙여 놓은 상태로(매트트 → 6~7조각) 간단히 1매트트씩 시멘트 몰탈 위에 올려주면 시공이 마무리 된다. 공사기간 및 시공비를 10배 가량 절감시켜주기 때문에 이미 건설사 현장(현대, SK, 대림, 삼성물산, 현진 에버빌, 효성)에 적용이 끝난 상태이다. 타이거 석제의 모든 슬레이트 패널과 매트트제품은 실용신안특허, 디자인 등록을 마치고 중국 현지공장을 직접 운영함으로써 고품질관리와 최저단가 납품을 시행하고 있다.

(주)타이거 석제

Tel_031-967-7259