

What is your diagnosis?

최지혜 / 해마루 소동물임상의학연구소

Answer

1

높은 곳에서 뛰어내린 후 후지 파행을 보이는 경우 연령에 따라 다양한 질환을 의심할 수 있습니다.

그 중 연령이 1살령 이상이고 특히 환자가 노령화될 수록 전십자인대 단열과 같은 인대 단열을 의심해보아야 합니다.

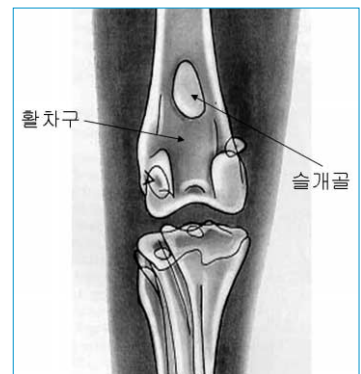
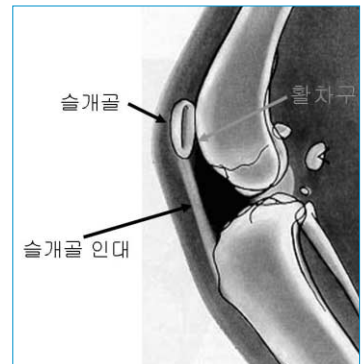
하지만, 이때 전십자인대 단열 뿐 아니라 슬개골 탈구, 슬개골인대 단열 등에 대해서도 확인해야 합니다.

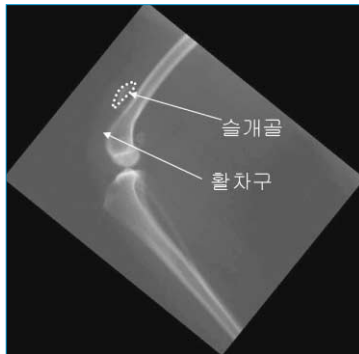
이 환자는 높은 곳에서 뛰어내린 후 슬개골 인대가 단열된 케이스입니다.

슬관절의 모식도를 살펴보면 슬개골 인대는 슬개골을 포함하고 있으며 경골 조면에 닿아있습니다. 슬개골 인대가 슬개골이 활차구 내에 위치하여 위 아래로 움직이게 하는 역할을 합니다.

전후방상에서도 활차구 내에 슬개골이 위치해야 하며 활차구 내측 혹은 외측에 슬개골이 위치하는 것이 슬개골 탈구입니다.

이와는 달리 슬개골 인대가 단열되어 슬개골이 활차구보다 근위부로 변위되는 경우가 있습니다.





이 환자의 사진을 살펴보면 좌측 슬개골 외측 상입니다.

좌측 슬개골은 슬개골 인대에 손상이 없어 활차구 내에 슬개골이 위치한 것이 확인됩니다. 위 사진은 비정상적인 우측 슬관절의 외측 상입니다. 슬개골이 활차구에 비해 위쪽 즉 대퇴부 근위 방향으로 변위된 것이 확인됩니다. 이러한 비정상적인 슬개골의 위치는 전후방 상에서 더 명확하게 확인됩니다.

위 사진은 슬관절 전후방 상입니다. 좌측 슬개골 사진에서는 슬개골이 활차구에 비해 내측으로 탈구되어 있기는 하지만, 슬개골 인대에 손상이 없기 때문에 슬개골이 활차구와 같은 부위에 위치해 있습니다. 달리 우측 슬개골은 활차구에서 벗어나 좌측 슬개골에 비해 근위쪽으로 변위되어 있는 것이 확인됩니다.

이는 슬개골을 활차구에 고정해 주는 슬개골 인대가 끊어져 슬개골이 대퇴골 근위쪽으로 변위된 것으로 슬개골이 활차구내에 위치하지 못하고 대퇴골과 마찰을 일으키게 되어 파행을 일으키게 됩니다.

따라서, 높은 곳에서 뛰어내린 후 혹은 후지 외상 후 갑작스러운 파행을 보이는 경우 슬개골 인대 단열을 감별 진단 리스트에 포함시켜야 하며 이때 파행을 보이지 않는 반대쪽 다리

의 슬개골 위치와 비교하여 평가하는 것이 중요합니다.

이와 같이 슬개골 인대 단열로 진단되면 끊어진 인대를 연결하여 수술적인 교정을 해야 합니다.

다음은 술 후 사진입니다.



환자가 노령화 되고 후지 수술 케이스도 증가하므로 후지 파행 등의 임상 증상을 보이는 환자에서는 슬개골 탈구, 전십자인대 단열 등과 더불어 슬개골 인대 단열에 대해서도 확인해 보는 것이 중요합니다. 📺👨‍⚕️

