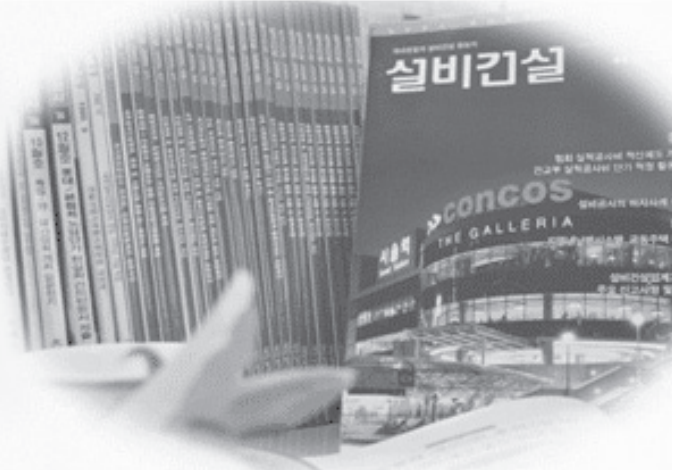


국내유일의 설비건설 정보지 월간 설비건설은 한국과학기술정보연구원과 업무협정에 의해 지난 90년 5월 창간호부터 현재까지의 자료를 총망라한 데이터베이스구축을 완료하고, 2006년 1월부터 과학기술협회마을 포털 서비스를 통하여 제공하고 있습니다.
회원사 여러분의 많은 활용 바랍니다.



월간 「설비건설」 3월호 원문 서비스 제공 및 협회 홈페이지 안내

월간 「설비건설」 3월호가 협회 홈페이지를 통해 온라인 원문서비스로 제공되고 있다.

대한설비건설협회 홈페이지(www.kmcca.or.kr)의 알림광장코너/월간「설비건설」을 클릭하면 과학기술협회마을 포털 서비스로 연결되며, 대한설비건설협회 코너에 발행된 연도별 분류 및 각 월호로 구분되어 있다. 각 월호를 클릭하면 그간 월간 「설비건설」에 게재되었던 내용의 검색 및 원문을 볼 수 있으며 회원가입만 하면 누구나 열람 가능하다.

한국과학기술정보연구원은 과학기술부 산하 정부출연연구원으로 국가 과학기술 지식정보 인프라의 연구개발 및 과학기술정보유통체계 구축 업무를 수행하고 있으며 지난 2004년부터 과학기술 및 산업정보유통체계 구축 업무의 일환으로 협회 정보화 지원사업을 시행하고 있다. 이 사이트에는 현재 101개 협회 및 기관들이 참여하고 있다.

한편 대한설비건설협회는 지난 해 11월 29일 한국지식재산센터에서 열린 협회정보종합관리시스템 활용을 위한 협회관리자 교육에서 시스템 우수활용협회로 선정돼 한국과학기술정보연구원장으로부터 감사패를 받았다.

대한설비건설협회에서 발간하는 월간「설비건설」은 과학기술협회마을 포털 서비스(<http://kanet.kisti.re.kr>)를 통해 제공하고 있다.

대한설비건설협회 홈페이지에 올라온 최근소식

■ 최신뉴스

- 2007년 상반기 실적공사비 적용공종 및 단가안내
- 윈도우 비스타 및 인터넷 익스플로러 7 관련안내
- 2007년도 서울산업대학교 기계설비 최고전문가과정 모집안내
- 한밭대학교 2007년도 제3기 최고설비경영자과정 모집안내
- 2007년도 동계 CAD 특강 안내
- 우송공업대학 정시모집 안내

■ 공개자료실

- 건설업체 우수혁신사례 제출안내
- 회보지 입찰공고
- 부산대학교 열전발전 및 냉동기술 단기강좌안내
- 부산대학교 냉동공조이론 및 실험실습 교육안내
- 가스시공감리 수수료 산술지침 개정안내
- 인덕대학 냉동공조분야 주문식 인력향상교육안내
- 지방자치단체 수의계약운영요령 정오표
- 조달청 적격심사세부기준 등 개정시행안내

■ 법령정보/가스관련질의

- 하천매설배관 보호포 설치위치
- 복합배기통과 공동배기구의 판단기준
- 가스계량기 진단에 불순물 제거장치 설치 여부
- 가스누출경보기 설치 여부
- 가스누출 자동차단장치 제외대상 여부
- 이상압력통보설비 및 가스누출검지통보설비 관련 질의
- 라인마크 예시 도면 표기 사항 관련 질의